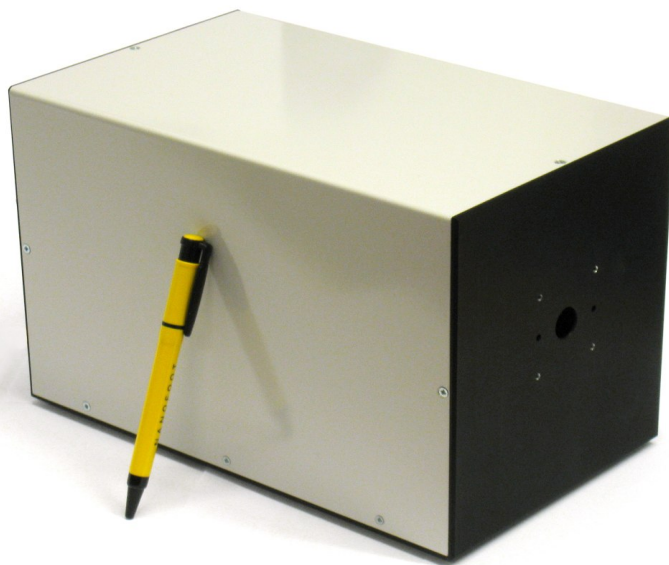


## FF360 - 一个远场测量模块



Nanofoot FF360是一台对反射光远场扫描和分析的先进仪器。扫描仪是一款小巧独立的带有完全集成电路和光力学功能的模块。

FF360 被设计来满足发光组件光束质量分析和测试中不断增长的需求。最新研制的 FF360四肢包含工业中宽泛的操作和测量范围。这一切可以在不牺牲速度的性能的情况下做好，一个典型的测量周期只需几秒钟，使得它适合用于生产发光元件的测试。

### 应用

激光二极管和LED光传播的角度分析

光纤输出远场NA分析

LED 颜色相对角度分析

自动激光或LED的质量保证测试

### 要点

工业的宽波长范围

测角检测器的设计

快速扫描速度达到 300 degs/s 和 700 samples/s

采样分辨率最低到0.03

脉冲光的无噪声测量通过样品整合时间可调

高动态范围为标准的特征

免维护，寿命长的机械结构

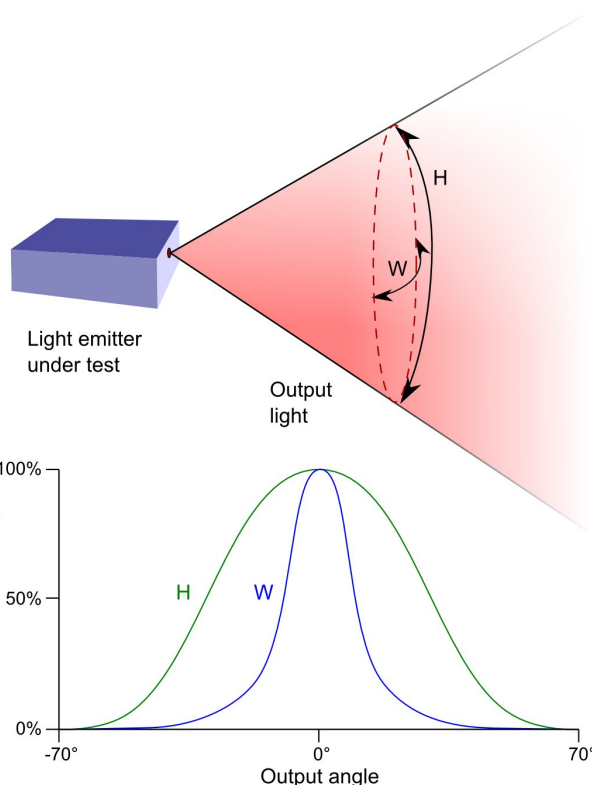


图1 用FF360测量的典型光束形状

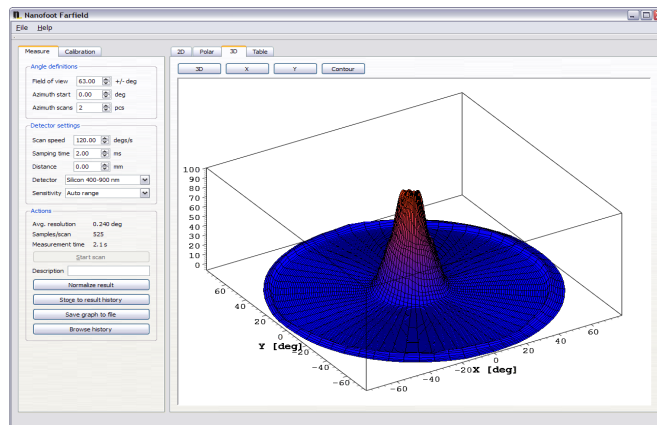
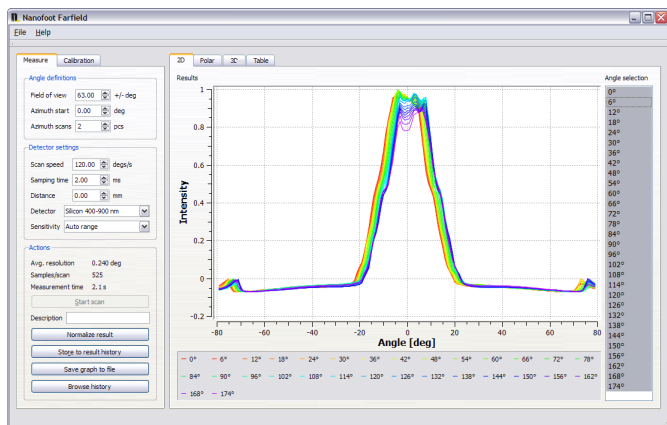


图2 扫描仪的用户界面显示LED包的二维扫描图

图3 扫描仪的用户界面显示3 D扫描图

## 软件特点

- 扫描参数容易设置
- 结果自动存档
- 先进的绘图特点：1D，2D 和 3D 绘图，等高线图，极坐标图
- 能输出各种数据文件格式：CSV，PDF，PNG，PS，XML等
- 数值分析结果
- 可根据客户的需求定制
- 自动测量系统可积分

## 技术参数

	FF360-VIS-IR	FF360-RGB	Customized models
波长范围	400 – 1700 nm	RGB单独通道	From 200 to 3000 nm
视野	± 90°		Up to ± 110°
光输入孔径	15 mm or SMA/FC 光纤连接器		1 – 50 mm, 自定义形状
角分辨率 1	0.03°		
3D扫描角度分辨率	0.05°		
方位分解度	0.01°		
输入光功率范围	50 μW – 5W		10 μW – 50 W
动态范围 2	> 60 dB		Up to 90 dB
抽样时间 3	1.3 – 1000 ms		1 μs – 1 h
扫描速度	0.5 – 300 °/s		
光电二极管使用年限	5年		
电脑连线	USB		USB or Custom
编程接口	通过虚拟COM端口传输ASCII文本命令		标准或自定义
电源	12 Vdc 1.5 A		
尺寸 (L W H)	260 × 155 × 170 mm		

- 1)用内部角度传感器保证角度测量的精度；
- 2)单光电探测器灵敏度设置的动态范围，结合二极管的增益设置总范围超过140分贝；
- 3)单样本的整合/平均时间，可调整取消脉冲光噪声。



广州市固润光电科技有限公司

www.guruntech.com

地址：广州市天河区五山路248号金山大厦502室 电话：020-85666701 传真：020-85666701 邮箱：sales@guruntech.com