
MWL120
劳厄背向反射实时影像系统



概述

MWL120劳厄背向反射实时影像系统迅速主导单晶体取向。
利用实时检测器、机动定位,计算机分析反射图像快速描述
或确定点阵平面的方向在各种晶体材料,
如硅,砷化镓,蓝宝石,高温超导体、涡轮叶片、地质矿产等

特点

Polaroid XR-7的理想替代品(薄膜不再可用)
NorthStar7指标的立方,六角, ...三角晶体系统创建了赤平投影
提供标准的劳厄模式和0.05度在高分辨率模式下的0.25度的精度
最好的MWL机动定位阶段 工业过程控制的理想,研究应用,或学术实验室
早期的型号MWI110系统可以升级到MWL120性能

NORTHSTAR软件

最新版本NorthStar7应用软件自动采集图像收集劳厄斑点及呈现最高水平的背射劳厄图像。
这套系统的额外功能体现超出甚至计算平面位置为导向的反射准直,不能实时观测到,完全背向!
NorthStar7程序超过其他市场上的劳厄软件的很大优点,特别是在易用性方面。

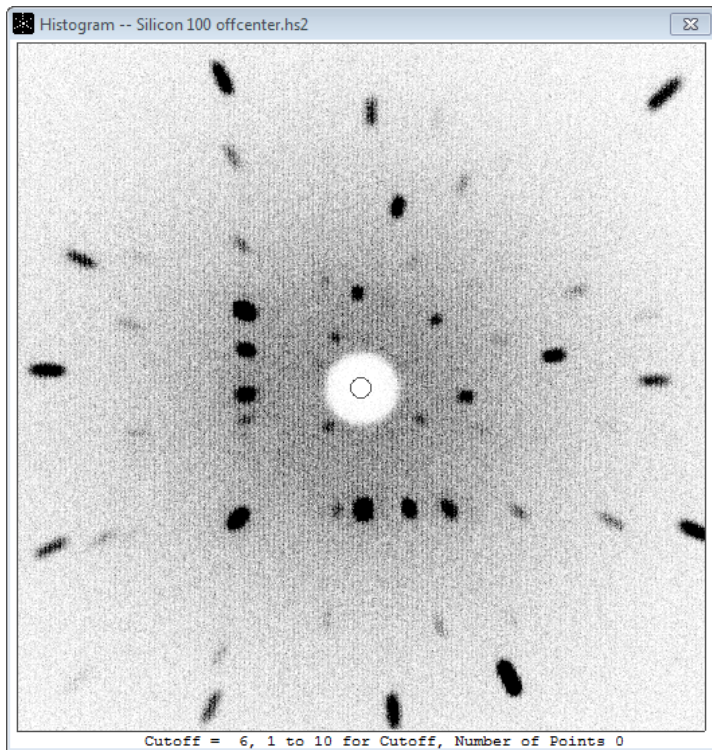
NorthStar7特点:

- a) 适用于较小距离范围薄膜的变化B)可控制一定比例的劳厄点进行索引(通常这是一个比较复杂的过程)
 - C)可实现从劳厄多点组合及选择最佳的定位自动矩阵
 - d)新版的“速度图标”更快的人工作业,“Macro”测试点用来分析晶体的特征。
- 只有进行正确的设置,所有的新用户可以非常方便快速的进行操作并实现非常高的测试水平

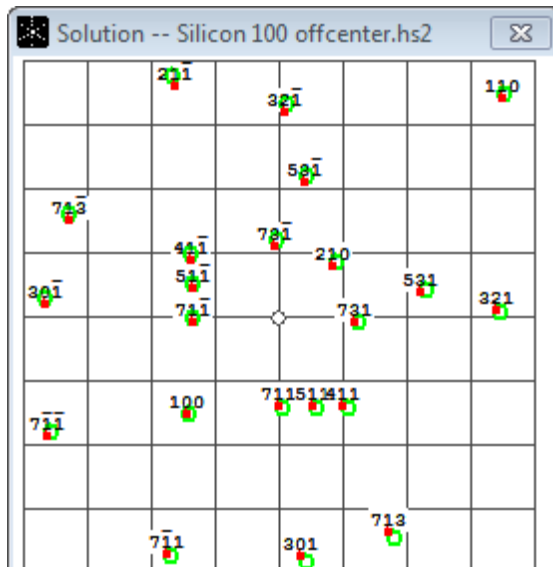
特点

保存和检索晶体直方图数据文件
并排直方图比较
录制和播放宏
各种机动底部和定位阶段
输出显示模式:256×256、512×512(4x大于256模式),
或2000×2000原始数据输出(4x大于512模式)

APPLICATIONS



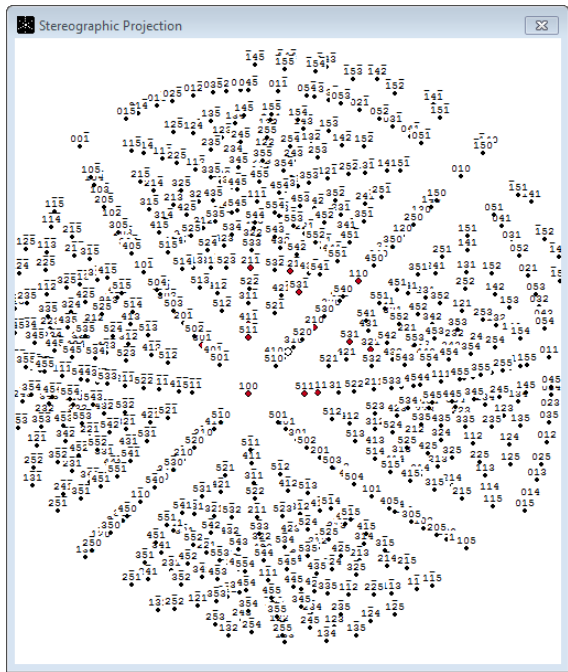
SILICON SINGLE CRYSTAL IMAGE WITH ANALYSIS (RIGHT) AND CORRESPONDING STEREOGRAPHIC PROJECTION (BELOW)



Solution 1 out of 8, From Points: 7, 2
At distance: 125.00mm

HKL (degrees radial, degrees right, degrees up)
 100 (16.1, -11.5, -12.5) 110 (27.9, 23.3, 22.9)
 21-1 (25.3, -13.1, 24.0) 32-1 (22.3, 1.0, 22.3)
 53-1 (16.8, 3.7, 16.5) 73-1 (9.5, -0.3, 9.5)
 41-1 (13.2, -11.1, 7.9) 210 (9.9, 7.5, 6.8)
 51-1 (11.6, -11.0, 4.0) 30-1 (23.8, -23.8, 2.2)

INDEXED IMAGE AND ORIENTATION SUMMARY — THE 100 PLANE IS
 16.1 DEGREES OUT OF ORIENTATION
 (-11.5 DEGREES VERTICALLY AND 12.5 DEGREES HORIZONTALLY)

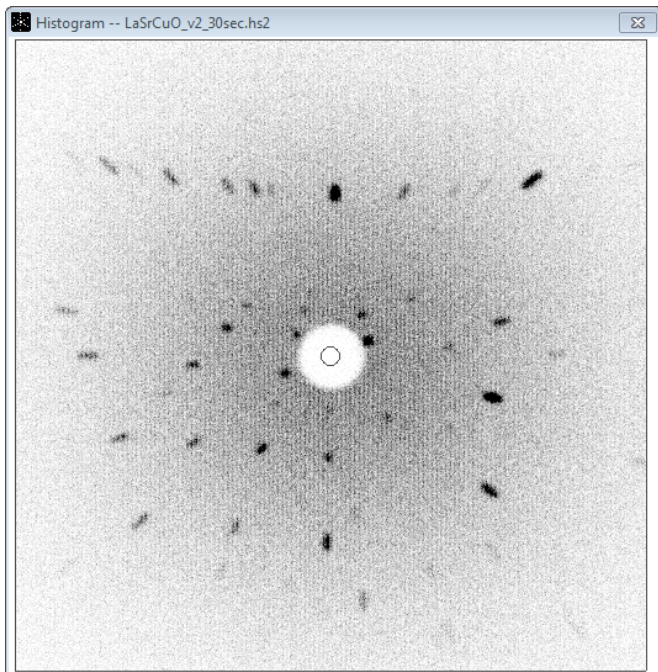


STEREOGRAPHIC PROJECTION OF COLLECTED SILICON CRYSTAL WITH '100' PLANE OFFSET FROM CENTER

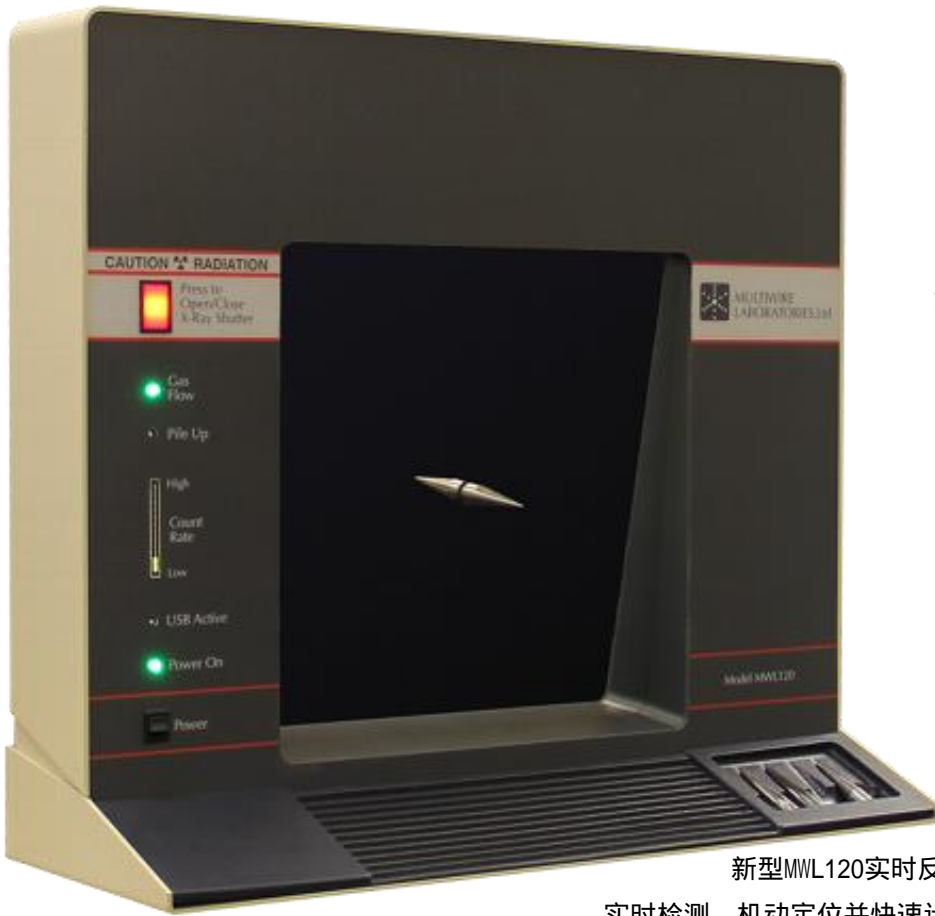
Stereo Plot Control

X: 12.02 Y: 10.79 Z: 0.00

Move to Plane: 100



LANTHANUM STRONTIUM COPPER OXIDE SUPERCONDUCTOR LAUE IMAGE AT 30 SECONDS EXPOSURE



MWL120 劳厄背向反射实时影像系统

概述及参数

新型MWL120实时反射劳厄相机系统可以超速定位单晶体（以秒速）。实时检测、机动定位并快速计算分析背向反射图像的表征或判断各种晶体材料如硅、砷化镓、蓝宝石、高温超导体、涡轮叶片、地质矿物的晶面取向等

特点（硬件）

- 实时对于各种不完美晶体快速检测
- 提供定位精度 0.25° （在标准模式和 0.05° ）的高分辨率模式
- 提供最好的MWL机动定位平台
- 非常理想的工业过程控制研究或相关科研实验室
- 方便安装（只有插入12伏的笔记本电源，气线和USB电缆）
- 维护成本低

上海埃飞电子科技有限公司
<http://www.worldwide-china.com>
上海市共和新路3699号共和国际A1707
电话：86 21 66621556/7/8/9
邮箱：sales@worldwide-china.com