

Claristep®过滤系统 批量过滤解决方案-无需注射器/速度更快



Claristep®过滤系统 更简洁，更有力

几乎所有的分析技术，例如HPLC，都要求样品上样分析前进行澄清过滤。这个操作非常重要，通过过滤除去样品中的颗粒物，可有效保护色谱柱的完整性，最大程度地延长色谱柱的操作寿命。

随着技术的进步，分析仪器越来越自动化，并且敏感度也不断提高，要求的上样体积也越来越小。为了顺应这个趋势，如何对小体积、大批量的样品进行快速的澄清过滤，同时避免杂质和溶出物的污染，成为我们必须要考虑的因素。

针对这个需求，赛多利斯开发了Claristep®过滤系统。该系统设计新颖，简单易用，一目了然，效果可靠。Claristep®过滤系统包含一个小型工作站，配合过滤管，采用手动操作，巧妙地对样品进行澄清过滤，给您带来新奇体验。

- 可同步过滤8个样品
- 无需注射器
- 不需要真空泵和其它动力
- 适合小体积样品，60μL-600μL
- 保留体积<30μL



Claristep®工作站包含一个基座，连接一个特殊的盖子，以及一个可更换的样品托盘；托盘配合基座便可以对样品瓶和Claristep®过滤管进行精确的定位。工作站的盖子采用专利设计，拥有独特的轨道槽；这个轨道槽可以精确地匹配Claristep®过滤管盖上的轨道齿，保证了工作站操作的便利性和可靠性。



轨道槽可以自动地引导过滤管盖盖在正确的位置，您需要做的仅仅是合上工作站的盖子。



Claristep®过滤管采用高纯材料生产；另一个主要的优势是，样品与滤膜以及盖子接触的时间极短，这两点保证了最佳的、无污染风险的结果。Claristep®过滤管和工作站可以匹配任何外部尺寸是12×32mm的样品瓶，您可以根据具体的分析方法自由选用样品瓶。

分析用样品的制备 最具人体工程学的解决方案

同步过滤8个样品—免去真空泵，也不需其它动力。摆好样品瓶，放上过滤管，轻合工作站，略施压力，完成过滤-So easy!



1.

合上工作站的盖子。轨道槽引导管盖自动地、精确地匹配在每一个Claristep®过滤管的管口，操作非常简便。



2.

用手在工作站的盖子上施加一个缓慢的、均一的力，启动样品的过滤。您可以感受到样品过滤时的阻力。



3.

持续按压工作站的盖子，当盖子两侧的支脚接触到基座时，再保持用力3秒钟，可确保所有的液体都被过滤



Claristep®过滤管盖合上时，会在管内截留一段空气，这段空气有两个作用：第一，隔离，使得样品和过滤管的接触达到最少；第二，提高样品的回收率，因为这段空气将推动全部样品通过过滤膜，使得残留体积达到最低。当您停止按压工作站的盖子时，可以用指尖感受到管内空气的存在。



过滤之后，滤出液都被收集在样品瓶中



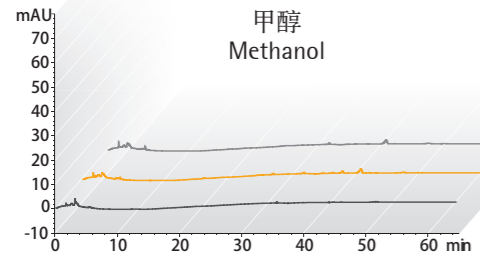
过滤前，用移液器将样品加入过滤管



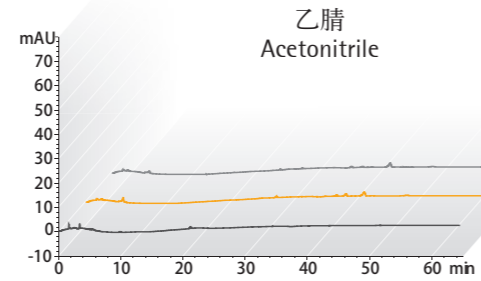
可靠的除颗粒能力 样品不会受到溶出物和杂质的污染

Claristep®过滤管配有RC滤膜，特别适合溶剂以及水溶液的过滤。该过滤管拥有非常强的化学兼容性以及对样品成分极低的吸附性

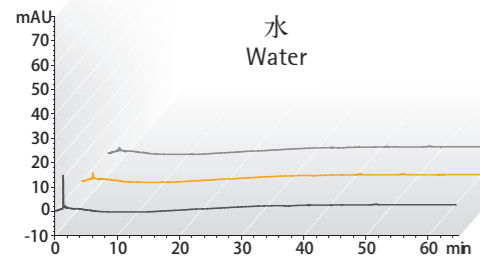
HPLC鉴定



— 使用Claristep® RC 0.2 µm过滤
— 使用Claristep® RC 0.45 µm过滤
— 未过滤的甲醇



— 使用Claristep® RC 0.2 µm过滤
— 使用Claristep® RC 0.45 µm过滤
— 未过滤的乙腈



— 使用Claristep® RC 0.2 µm过滤
— 使用Claristep® RC 0.45 µm过滤
— 未过滤的水

HPLC流程

色谱柱：
C18: 5 µm × 250 mm × 4.0 mm

流速：1 mL/min,
波长：220 nm

上样量：20 µL,
分析时间：65 min,
温度：40°C,
流动相
A) 乙腈
B) 水

梯度：
Hold 60% A for 10 min,
60% to 100% A in 20 min,
100% A for 30 min

样品制备技术 打造您的贴心小棉袄

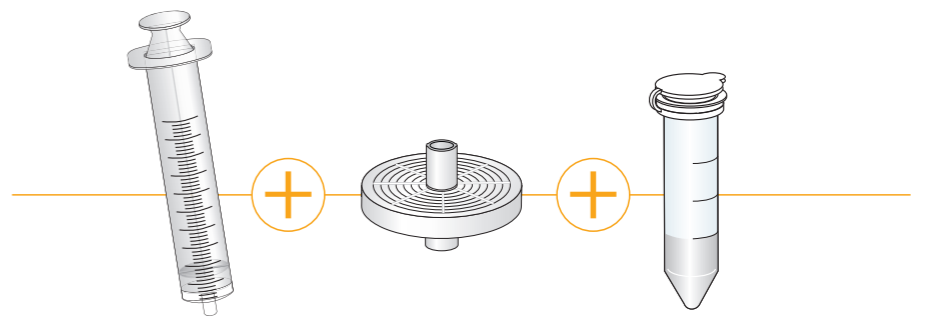
如果您一天需要处理几十个样品，那么Claristep®过滤系统将助您事半功倍，远离疲劳。如果您一天只需要处理几个样品，此时更适合Minisart®针头过滤器和注射器。随您所选，如您所愿！

Claristep®
过滤系统



或

针头式过滤器
一次过滤一个样品



样品体积有大有小 颗粒全不要，赛多利斯为你打造

如果您使用的是12 × 32mm的样品瓶，我们免注射器的解决方案将节约您的时间，减少您的样品损失！

免注射器的解决方案

或

不同直径
适用不同的样品体积



0.06–0.6mL



Claristep®组件和订购信息



Claristep®过滤膜有两种孔径可选

Claristep®过滤管

Ømm EFD ¹	滤膜	外壳	孔径	无菌性	数量/每盒	订购编号
9.7 mm	RC	PP	0.2µm	No	96	17C07FT---96
9.7 mm	RC	PP	0.2µm	No	480	17C07FT--480
9.7 mm	RC	PP	0.45µm	No	96	17C06FT---96
9.7 mm	RC	PP	0.45µm	No	480	17C06FT--480

¹有效滤膜直径
RC = 再生纤维素



Claristep®系统

名称	数量/每盒	订购编号
Claristep®工作站	1	17C--M8
Claristep®样品托盘	1	17C--S1



样品托盘可以取下，也可以更换



需要自备的组件

Claristep®过滤系统兼容所有12×32mm的样品瓶，选择哪种，请完全根据您具体的样品和应用来确定。例如，需要避光的样品您可以选择棕色瓶；更小的样品体积您可以选择有套管的样品瓶；您可以选择玻璃材质或塑料材质，螺纹盖或滑动盖—我们不挑瓶子，我们只做合格样品的搬运工！



12x32mm 样品瓶



Minisart®针头滤器 去除液体/气体中的颗粒物和微生物



赛多利斯提供多款Minisart®针头滤器，可以满足广泛的应用。这些针头滤器清洁安全，几乎不含杂质和溶出物，能够有效而可靠地去除颗粒物和微生物，没有泄漏。

一类Minisart®针头滤器配有PP材质外壳，特别适合过滤分析用样品，可耐受严酷的溶剂和化学物质。另一类的Minisart®针头滤器配有医疗级MBS材质的外壳，特别适合于水溶液的除菌和澄清过滤，例如添加剂，缓冲液，试剂，药液和各种气体。

Sartolab®过滤器 负压和正压过滤装置



Sartolab® P20 正压过滤装置，配有0.2μm的SFCA膜或0.22μm的PES膜，也可以选择配或不配玻璃纤维（GF）预过滤膜。Sartolab® P20可以方便地过滤从500mL到5L的样品，并且可以配合所有的样品瓶来收集滤出液，乃至可以在线过滤。

由于使用了聚碳酸酯外壳和膜组件，Sartolab® P20适合过滤水溶液，而配有玻璃纤维预过滤膜的产品则主要适合过滤高颗粒负荷的环境样品。



Sartolab®真空过滤装置配有0.1μm和0.22μm的PES膜，适合过滤从150mL到1L的样品。

Sartolab® RF是全套的真空过滤装置，包含样品接收瓶。Sartolab® BT是一种瓶口式的过滤器，不含样品接收瓶，客户可自行选购。Sartolab® BT的过滤通量和样品中的颗粒物负荷有关，客户可根据样品情况过滤一个或多个容器的样品。Sartolab® 150V是一次性的滤芯式真空过滤装置，配有0.22μm折叠式PES滤膜，最多可过滤15L的液体。



赛多利斯（上海）贸易有限公司

E-mail: info.cn@sartorius.com

服务热线 400 920 9889 | 800 820 9889

上海

地址：上海市浦东新区张江高科技园区金科路4560号1号楼北楼三层

邮编：201210

电话：+86.21.6878.2300

传真：+86.21.6878.2882

北京

地址：北京市顺义区空港工业区B区裕安路33号

邮编：101300

电话：+86.10.8042.6300

传真：+86.10.8042.6551

广州

地址：广州市先烈中路80号汇华商贸大厦23楼K单元

邮编：510070

电话：+86.20.3761.7284 | +86.20.3761.8575

传真：+86.20.3761.6234

成都

地址：成都市上东大街246号新良大厦2406室

邮编：610012

电话：+86.28.8666.6728 | +86.28.8666.6877

传真：+86.28.8666.6977

武汉

地址：武汉市东湖高新技术开发区常青藤路翰景苑B座1304室

邮编：430074

电话：+86.27.8732.2667

传真：+86.27.8664.4956

西安

地址：西安市和平路118号和平银座1107室

邮编：710001

电话：+86.29.8751.2305

传真：+86.29.8751.2332

哈尔滨

地址：哈尔滨市呼兰区利民开发区南京路祥瑞府邸小区4栋1单元501室

电话：+86.451.5688.2516

传真：+86.451.8833.1049



◀ www.sartorius.com.cn