

HUMAN HEALTH

ENVIRONMENTAL HEALTH

QSIGHT三重四极杆
液质联用仪
完美诠释时间价值



QSight 三重四极杆液质联用仪


PerkinElmer[®]
For the Better



您分析工作的
最佳伙伴



最佳的LC/MS/MS系统， 超越您的期望

食品

在食品安全领域，QSight三重四极杆液质联用仪主要用于食品中农药残留、兽药残留、真菌毒素、食品过敏源以及食品营养成分的分析。随着美国食品药品监督管理局（FDA）颁布了《食品安全现代化法案》，中国食品药品监督管理局（CFDA）和欧洲食品安全管理局（EFSA）也相应执行更严格的法规，采用QSight三重四极杆液质联用仪系统，轻松应对越来越严的食品安全法规要求。

工业

工业品检测领域，需要更高性能和稳定性的质谱仪对产品进行测试分析，例如：高分子材料测试和个人护理品分析等。我们为您提供具有StayClean™自清洁功能的QSight三重四极杆液质联用仪，并与功能强大的Altus®UPLC®超高效液相色谱仪联用，作为工业领域液质应用的最佳配置。

环境

LC/MS/MS在环境监测领域应用十分广泛，QSight三重四极杆液质联用仪与Altus UPLC®超高效液相色谱系统联用，为您提供最理想的解决方案，从容应对极为复杂的基质样品，如土壤和沉积物。

您如何赢得额外的 35天做样时间？

食品、环境以及工业等行业的发展日新月异，您的实验室也须与时俱进。为了维护公共利益，政府监管部门制定了一系列严格的法律法规，对检测机构的监管更为严格。同时，实验室还将面临着严峻的挑战：如有限的技术人员和设备资源、检测样品呈多样化复杂化等等。为了完成检测任务，需要耗费更多时间。

QSight™三重四极杆液质联用系统，专为您的实验室而设计。

更高的生产效率，更高的样品通量

QSight三重四极杆液质联用仪具有自清洁功能的专利设计，减少对日常维护的需求。与其他质谱产品相比，可获得更多的仪器运行时间（35天/年）。采用双离子源的设计，避免了多路联用方法开发的复杂性，拥有更短的样品运行时间，从而提高了生产效率。同时，利用真空压力差产生层流传输离子，具有更好的灵敏度和系统稳定性，从而无需样品浓缩，并获得更高的重现性。

QSight三重四极杆液质联用仪易学易用。软件简化了整个质谱仪工作流程，如方法开发、数据处理以及报告打印等操作。同时仪器间方法转移非常简单方便，不需重新优化质谱仪参数。

QSight三重四极杆液质联用仪：
为您赢得更多时间的质谱仪。

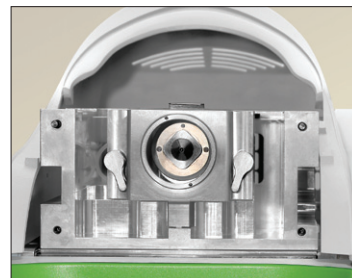


创新之作 与众不同

QSight™三重四极杆液质联用仪系统，集高灵敏度，高选择性，高通量及耐用性等优异性能于一体，结构紧凑，操作简单。在食品安全、环境监测以及工业研究和分析等领域，为您提供最佳的解决方案。

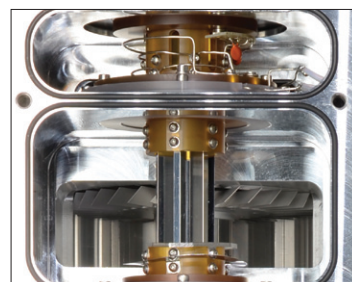
超高灵敏度，超高样品通量

独特的StayClean™自清洁功能采用加热诱导脱溶剂专利技术（HSID™），结合正交的质谱采样接口技术，大大增加质谱仪的正常运行时间。此外，溶剂化带电离子在高温气流中进一步去溶剂化，降低化学背景噪声的同时提高了信噪比。



层流离子传输技术

离子穿过HSID质谱接口，经层流离子传输通道，进入质量分析器。整个离子传输过程由气流传导，无需轴向电场。因此离子传输系统不受电场波动影响，能始终保持优异的性能，无需频繁的仪器调谐和维护，显著提高质谱仪的工作效率。



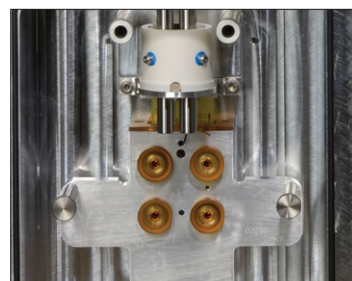
双离子源设计优于单离子源质谱

QSight™三重四极杆液质联用系统的双离子源由两个完全独立的离子源组成。离子源模式可采用ESI或者APCI离子源，或者任意双源组合如ESI/ESI，ESI/APCI和APCI/APCI等模式，同时在双源模式下可以进行极性切换采集。与单离子源的质谱仪相比，QSight™三重四极杆液质联用仪的双离子源设计可在一次进样中进行多种电离方式快速切换，获得更多质谱数据。



超快速正负离子模式切换

QSight系统的UniField Detector™检测器在进行正离子模式检测时，正离子先打在高能打拿极上，释放出电子到脉冲计数检测器，在负离子模式检测时，负离子可直接打到脉冲计数检测器。因此无需进行高电压切换即可进行正负离子切换模式检测。极性转换仅需数微秒，正负模式同时检测，可显著提高质谱仪工作效率。



内外兼修，QSight 三重四极杆液质联用仪是您的最佳选择！

双源系统 两个独立的离子源提供真正复合离子源的灵活性

自清洁离子源 自清洁的专利设计提供高灵敏度的同时保证仪器长期运行

质量分析器 高精度的四极杆质量分析器提供高稳定性和高准确度的质量分析精度

统一场检测器 专利技术无需高电压切换即可正负离子模式采集

HSID质谱接口技术 适用于任意液相流速，为日常分析提供更低的背景噪音和更可靠的数据结果。

层流离子传输 高效的无电场离子传输技术

碰撞池 快速高效的碰撞池设计，最短的扫描周期，同时保证零交叉污染

模块化 便于维护的模块化设计，即插即用

结构紧凑，立式设计 节省空间，仪器尺寸仅为50cm x 50cm x 110cm，无需昂贵的实验台

PERKINELMER PATENTS	US	CA	UK
MASS SPECTROMETER INTERFACE	7,091,477 7,405,398 8,546,750 8,946,622	2,470,452*	
MASS SPECTROMETER ION GUIDE PROVIDING AXIAL FIELD, AND METHOD	7,868,289		
METHOD AND APPARATUS FOR DETECTING POSITIVELY CHARGED AND NEGATIVELY CHARGED IONIZED PARTICLES	7,728,292		
MULTI-PRESSURE STAGE MASS SPECTROMETER AND METHODS	9,343,280		2466156 2489623

*Pending application

我们为您提供 简单易用的软件系统



全新的Simplicity 3Q™软件，使质谱仪变得简单易用。软件采用模块化设计，简单清晰，并以向导方式来引导您轻松完成工作，包括从方法开发、数据处理到出具报告。

Simplicity 3Q数据采集模块

Simplicity 3Q Acquire™数据采集模块实现最大程度的自动化，使方法建立和批量数据采集变得更为简单。可实时采集上千对MRM离子对，在线查看多个离子通道在线数据。对于批量采集的数据，软件也提供了包括浓度列表在内的样品信息编辑器。

Simplicity 3Q数据处理模块

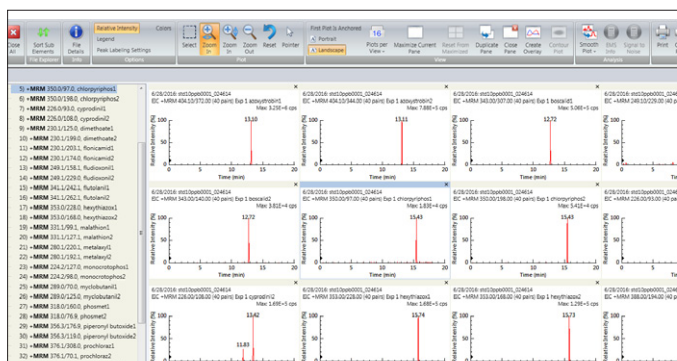
Simplicity 3Q Quant™数据处理软件用于数据处理和报告打印。可快速从已采集数据文件中载入数据，轻松应对高通量的样品分析。此外，在浏览结果时软件的RapidView Heads-up Display™快速浏览显示功能可以让您快速发现异常的数据结果。

Simplicity 3Q数据浏览模块

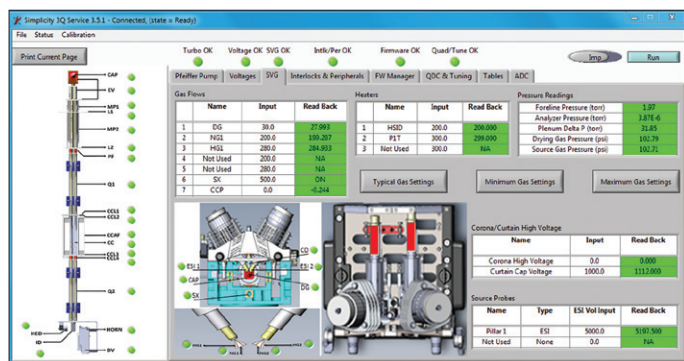
Simplicity 3QView™软件提供灵活的数据查看功能，包括多窗口查看，谱图叠加以及信噪比计算等。此外还可以提供总离子流图（TICs）和提取离子流图（XICs）进行数据的分析和评估。

Simplicity 3Q故障诊断模块

Simplicity 3Q Service™故障诊断软件采用先进的AdvIO™ Electronics技术查看仪器参数设定值和实际值，快速诊断并排查硬件故障。该软件诊断准确，结合及时高效的维修服务，无需二次报修，减少停机时间。



多通道MRMs同步查看



界面直观，实时查看，方便排查仪器故障

Altus超高效液相系统带来前所未有的性能

Altus UPLC®超高效液相与QSight三重四极杆质谱仪联用为您提供最佳的解决方案，广泛应用于食品、环境和工业分析。Altus UPLC®拥有世界一流的技术，无与伦比的性能，最佳的效率和更高的样品通量，以及更低的实验室耗材消耗，这些是您一直梦寐以求，而其他色谱平台并不具有的性能。

为何我们与众不同

Altus UPLC®系统结合了四元泵和流通针式进样设计的灵活性和简单性，由此，您可以从UPLC分离模式中获得更高的分离度，灵敏度和样品通量，同时保持很好的可靠性和耐用性。

- **多溶剂混合功能** 四路溶剂可任意组合和比例混合，最高可扩展至九路溶剂。
- **直接注射进样** 在线进样针具有精准的进样量，即使在超高的压力下，进样针也能实现精确的密封。
- **新一代的柱温箱** 柱温箱加热器和管理系统拥有低的死体积，并采用主动的溶剂预加热，为您的色谱系统实现高效运行。
- **延迟体积的管理功能** SmartStart®技术可自动同步管理梯度起始时间和预进样步骤，实现进样循环时间最小化。同时，配合使用多种类型的低扩散检测器减小延迟体积。



质谱产品线新成员

QSight LC/MS/MS三重四极杆液质联用仪是质谱产品线中的新成员。整条质谱产品线涵盖了众多质谱产品，如具有卓越性能的ICPMS以及便携式气质联用仪。



NEXION 350 ICP-MS

NexION® 350 ICP-MS具有数据采集速度快，有效减少背景干扰，高稳定性，仪器维护频率低，停机时间短等多种优异的性能，可在短时间内对纳米颗粒进行准确的测量和表征。



CLARUS SQ 8 气相色谱质谱仪

通过减低背景噪音，最大限度提高信号，Clarus® SQ8 GC/MS为您提供最佳的灵敏度和动态范围，EI与CI离子源之间切换简单快速，无需重新配置。



ALTUS SQ DETECTOR 单四极杆质谱仪

目前最先进的台式单四极杆质谱系统，结合电喷雾电离源（ESI）或大气压化学电离源（APCI），Altus SQ台式单四极杆质谱系统是定性定量的最佳选择。



TORION T-9 便携式气相色谱质谱仪

Torion® T-9用于现场快速检测，无需样品运输，无需样品前处理，无需样品包装。与传统的实验室相比，检测速度提高70倍。

一站式服务 想您所想



完善的配件耗材和应用服务体系

无论您是进行常规的原材料分析确认或最苛刻的应用，我们的首要任务是帮助您提高效率，控制成本，优化分析。我们拥有原子光谱、材料表征和色谱质谱全部产品线的耗材和配件，结合我们全面的解决方案，确保您在仪器的使用过程中及时的获得准确，可重复的分析结果。



高效的前处理可以事半功倍

QuEChERS作为样品前处理的最佳选择，省去了繁琐的液液萃取过程，从而显著提高工作效率和准确度。PerkinElmer QuEChERS萃取净化试剂盒使前处理变得更简单和准确，而且每个试剂盒内都附有质量证书，以确保高质量的提取效果。

OneSource
Laboratory Services

为您的科学事业助力

OneSource®实验室服务作为业内最好的服务，可以协助您管理维护实验室内众多厂家的仪器。我们拥有数以千计的经过认证的现场工程师，他们熟悉您所使用的全部仪器与技术。目前在全球120多个国家和地区，已有超过400,000台多家厂商的仪器在接受我们的专业的维护。

我们的服务不仅包括仪器服务和维修，还包括分析方法咨询服务，设备采购及报废，实验室智能解决方案，资质验证，实验室整体搬迁等等。我们深刻的理解您的所有需求，我们的服务可以让您的科学家更专注于实验，让您的业务更快速的增长。

如需了解更多QSight LC/MS/MS三重四极杆液质联用仪的信息，请登陆
www.perkinelmer.com/QSight

珀金埃尔默企业管理（上海）有限公司
地址：上海张江高科技园区张衡路1670号
邮编：201203
电话：021-60645888
传真：021-60645999
www.perkinelmer.com.cn

要获取我们全球办公室的完整列表，请访问 www.perkinelmer.com/ContactUs

©2016, PerkinElmer, Inc. 版权所有。保留所有权利。PerkinElmer® 是 PerkinElmer, Inc. 的注册商标。所有其他商标均为其各自所有者的财产。所有解释权归PerkinElmer。

012855_CHN_02 PKI



欲了解更多信息，
请扫描二维码关注我们的
微信公众平台