

# TitraLab 1000系列自动滴定仪/卡氏水分仪

## 应用

- 饮用水
- 污水
- 食品和饮料
- 制药行业



## 自动滴定更简单!

TitraLab AT1000 系列自动滴定仪采用预设功能，没有复杂的编程过程，可提供精确的测量结果，让滴定工作更简单!

TitraLab KF1000卡尔费休水分仪仅需较小的样品量即可得到精准的水分测量结果。

## 可靠的滴定结果

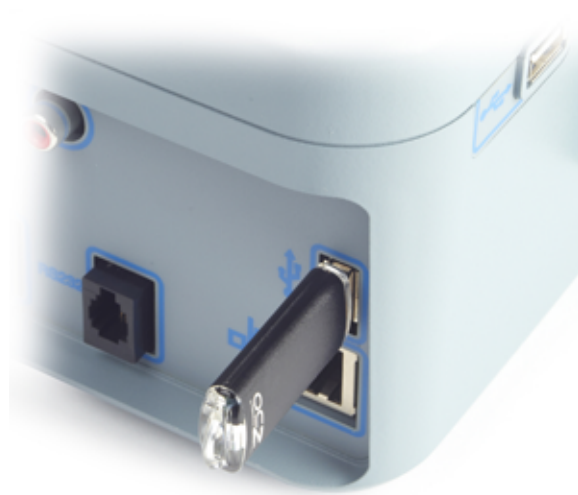
- 自动滴定功能可避免用户手动操作带来的误差，确保结果更精确!
- 预设滴定方法能检测终点，无需手动计算即可得到结果。

## 专业的应用功能

- 针对性的应用功能减少了复杂的编程和滴定过程。
- 哈希独特的应用包可帮助用户快速设置并启动测试

## 技术参数

滴定类型	电位（零或外加电流），电流，比色	操作界面	硅胶键盘
滴定模式	样品，空白，样品加空白，质控样，质控样加空白	显示屏	5.7寸，彩色VGA显示屏
参数	mV/pH，电导率，温度	校准曲线显示	直接或导数校准曲线，电极校准曲线
分辨率	mV/pH: $\pm 0.1$ mV / $\pm 0.001$ pH 电导率: 读数的 $\pm 0.5\%$ 温度: $\pm 0.3^\circ\text{C}$ / $\pm 0.51^\circ\text{F}$	可选附件	PC端软件，天平，自动进样器，键盘，鼠标，条形码扫描器，采样泵，桨状搅拌器
样品座	集成式设计，带电磁搅拌，烧杯最大容量250mL	维护计划表	有，用户可自定义周期
电极	INTELLICAL（数字式电极，即插即用），模拟式，比色法；双通道输入	预置功能	管道气泡去除，试剂预装，滴定管和泵可更换
滴定管容量	2.5/5/10/25 mL，ISO8655-3	密码保护功能	有，用户可自定义
滴定管马达分辨率	20,000级，带 $\mu$ stepping 技术（128 $\mu$ steps/step）	操作语言	英、法、德、意、西
校准	电极和滴定剂（自动、固定、自定义三种模式，最多5点滴定）	接口	电极接头*2，USB*2，串口*1，以太网口*1
校准间隔/报警/提醒功能	有，用户可自定义周期	外形尺寸 (H x W x D)	220 mm x 400 mm x 360 mm
数据存储	最后100个测量数据（样品、质控样、空白样）和最后10个校准结果，带日期、时间、操作者ID、样品ID等信息	重量	4 kg
数据记录方式	U盘，CSV格式	电源	100/240 V AC，50/60 Hz
		操作环境	15 - 35°C (59 - 95°F)，20 - 80% 相对湿度，无冷凝
		储存环境	-5 - 40°C (23 - 104°F)
		认证	Safety IEC/EN 61010-1， EMC IEC/EN 61326-1



## AT1000 / KF1000 系列滴定仪型号

滴定仪型号		AT1102	AT1112	AT1122	AT1222	KF1121
滴定管数		1	1	1	2	1
集成蠕动泵数量		0	1	2	2	2
最多应用程序数量		5	5	5	10	5
<b>水质应用</b>						
AP0001.AT1102	pH/碱度	✓	✓	✓	✓	-
AP0002.AT1102	pH/碱度/电导率	✓	✓	✓	✓	-
AP0003.AT1112	钙镁硬度 (ISE)	-	✓	✓	✓	-
AP0004.AT1112	总硬度 (比色)	-	✓	✓	✓	-
AP0005.AT1222	pH/碱度/硬度 (ISE)	-	-	-	✓	-
AP0009.AT1112	氯离子	-	✓	✓	✓	-
<b>食品、饮料应用</b>						
AP0008.AT1102	pH/总酸度 (食品、饮料)	✓	✓	✓	✓	-
AP0010.AT1112	盐含量 (食品)	-	✓	✓	✓	-
AP0011.AT1222	pH/总酸度/氯离子 (食品、饮料)	-	-	-	✓	-
AP0012.AT1122	游离和总SO <sub>2</sub> (酒)	-	-	✓	✓	-
AP0013.AT1222	pH/总酸度/游离和总SO <sub>2</sub> (酒)	-	-	-	✓	-
<b>石化应用</b>						
AP0015.AT1102	TAN (总酸值)	✓	✓	✓	✓	-
AP0016.AT1102	TBN (总碱值)	✓	✓	✓	✓	-
AP0017.AT1112	R-SH (硫醇)	-	✓	✓	✓	-
AP0018.AT1102	Br <sub>2</sub> /I <sub>2</sub> 指数	✓	✓	✓	✓	-
<b>环境应用</b>						
AP0006.AT1102	FOS/TAK (沼气)	✓	✓	✓	✓	-
AP0007.AT1122	游离氯和总氯, 二氧化氯, 亚硫酸盐 (AUTOCAT)	-	-	✓	✓	-
<b>水分应用 (卡尔费休)</b>						
AP0014.KF1121	水分 (卡尔费休)	-	-	-	-	✓

## 订货信息

### TitraLab AT/KF1000系列滴定仪主机

AT1102.97	TitraLab AT1000系列电位滴定仪, 滴定管*1
AT1112.97	TitraLab AT1000系列电位滴定仪, 滴定管*1+泵*1
AT1122.97	TitraLab AT1000系列电位滴定仪, 滴定管*1+泵*2
AT1222.97	TitraLab AT1000系列电位滴定仪, 滴定管*2+泵*2
KF1121.97	TitraLab KF1000系列容量法卡尔费休水分仪, 滴定管*1+泵*2

### 应用包

AP0001.AT1102	水中pH/碱度
AP0002.AT1102	水中pH/碱度/电导率
AP0003.AT1112	水中钙镁硬度 (ISE)
AP0004.AT1112	水中总硬度 (比色)
AP0005.AT1222	水中pH/碱度/硬度 (ISE)
AP0006.AT1102	FOS/TAK (沼气)
AP0007.AT1122	游离氯和总氯, 二氧化氯, 亚硫酸盐(AUTOCAT)
AP0008.AT1102	食品、饮料中pH/总酸度
AP0009.AT1112	水中氯离子
AP0010.AT1112	食品中盐含量
AP0011.AT1222	食品、饮料中pH/总酸度/氯离子
AP0012.AT1122	酒中游离和总SO <sub>2</sub>
AP0013.AT1222	酒中pH/总酸度/游离和总SO <sub>2</sub>
AP0014.KF1121	水分 (卡尔费休)
AP0015.AT1102	石化-TAN (总酸值)
AP0016.AT1102	石化-TBN (总碱值)
AP0017.AT1112	石化-R-SH (硫醇)
AP0018.AT1102	石化-Br <sub>2</sub> / I <sub>2</sub> 指数



欢迎关注哈希公司官方微信!  
微信扫一扫, 资讯全知道!

## 哈希水质分析仪器 (上海) 有限公司

### 联系地址:

中文网址: [www.hach.com.cn](http://www.hach.com.cn)

客户热线电话: 800-840-6026 400-686-8899

#### 北京

北京市建国门外大街22号赛特大厦2301室  
邮编: 100004  
电话: 010-65150290  
传真: 010-65150399

#### 重庆

重庆市渝北区北部新区星光大道62号海王星科技大厦B区6楼3号  
邮编: 401121  
电话: 023-86859655  
传真: 023-86859699

#### 武汉

电话: 027-85743557

#### 成都

电话: 028-65304862

#### 上海

上海市临虹路280弄6号3层  
邮编: 200335  
电话: 021-61286300  
传真: 021-61286333

#### 西安

西安市南二环西段100号金叶现代之窗10楼107室  
邮编: 710065  
电话: 029-88376473  
传真: 029-88376124

#### 济南

电话: 0531-86077656

#### 乌鲁木齐

电话: 0991-3858462  
0991-3827236

#### 广州

广州市体育西路109号高盛大厦15楼B2座  
邮编: 510620  
电话: 020-22220800  
传真: 020-22646069

#### 南京

电话: 025-84731284

#### 深圳

电话: 0755-83680791

#### 天津

电话: 022-27552526



Be Right™