

Portman-785 便携式拉曼光谱检测系统

Portman-785 系列是一款具备国际领先水平水平的便携式拉曼光谱仪。

Portman-785 系列是专为拉曼现场快速检测、鉴定而设计。配合专业的拉曼分析软件，非常适用于对原材料的筛选、现场检测及物质分析鉴定等，广泛应用各行业。

该系列产品包括 Portman-785-M、Portman-785-L 和 Micro-Portman-785-L 三款型号。使用方便，操作简单，检测结果客观准确。客户可根据应用需求选择最适合的产品。



产品特性

- 便携式检测设备高度集成，轻巧便捷，携带方便；
- 配备专业 Uspectral-Ram 拉曼分析软件（软件可单独购买），快速对样品进行无损现场检测；
- 可调节的激光功率，针对不同样品进行处理，应用更灵活；
- 随货赠送一根专业的标准版 785 拉曼探头（探头若需升级功能，费用另计）；

技术参数

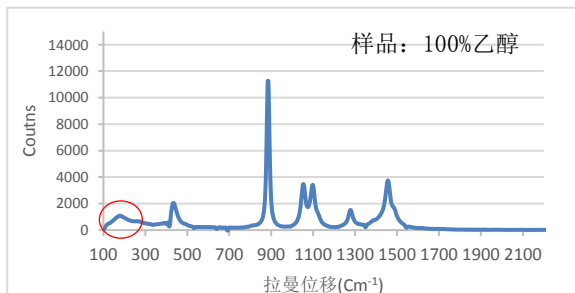
| 物理参数 | Portman-785-M | Portman-785-L | Micro-Portman-785-L |
|-------------|--|---------------|---------------------|
| 整机尺寸 | 300×200×62 mm | | |
| 整机重量 | 3.7kg | 3.9kg | 金相显微: 586×280×497mm |
| 探头光纤配置 | 激发端: 105 μm VIS-NIR 接收端: 200 μm VIS-NIR | | |
| 输出接口 | SMA905 | | |
| 性能参数 | | | |
| 光谱范围 | 200 cm ⁻¹ ~4000cm ⁻¹ | | |
| 波长分辨率 | 13 cm ⁻¹ @1000 cm ⁻¹ | | |
| 波长稳定性 | <0.01nm/°C(标准) | | |
| 激发波长 | 785±0.5nm, 线宽< 0.1 nm | | |
| 激光器噪音 | ≤1% RMS(10Hz-100MHz) | | |
| 激光功率稳定性 | ≤2% P-P(@2hrs) | | |
| 激光器使用寿命 | 10,000.00hrs | | |
| 电源电压 | 100-240VAC @50/60Hz | | |
| 输出功率 | 0~500mW 可调 | | |
| 积分时间 | 7.2ms~20s | 8ms~15min | |
| 滤光片激光截止深度 | OD6 | | |
| 探头工作焦距 | 7.5mm | | |
| 环境参数 | | | |
| 工作/储存温度 | 0 ~ 45°C | | |

工作/储存湿度

5%~80%

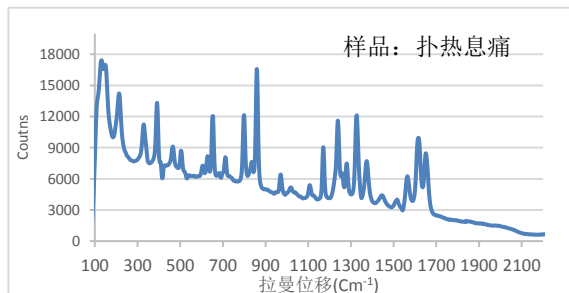
样品拉曼谱图

检测样品为放置于 12.5mm×12.5×45mm 比色皿中的酒精，在 150cm⁻¹ 的范围已经出现信号。



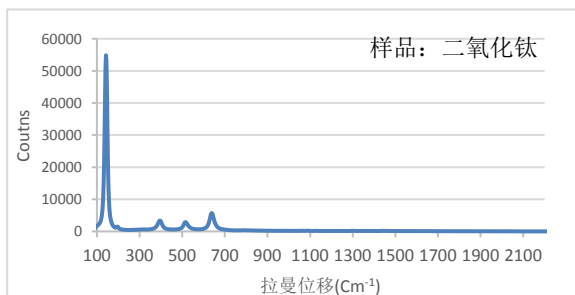
积分时间: 5s

激光功率: 500mW



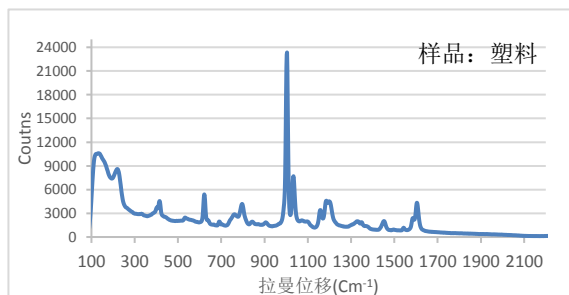
积分时间: 5s

激光功率: 500mW



积分时间: 5s

激光功率: 500mW



积分时间: 5s

激光功率: 500mW

可选配件

| 光学器械 | 产品名称 | 型号 | 功能简介 |
|-------|-----------|---------------|----------------------------------|
| 拉曼探头 | 拉曼探头 | RPB-785-1.5 | 标准产品 |
| | | RPB-785-1.5T | 带硬件控制功能 |
| | | RPB-785-1.5TS | 带硬件控制和光闸开关 |
| | | RPB-785-N | 不带尾纤 |
| 探头适配器 | 探头固体样品适配器 | SH-RAM-FFP | 用于检测固体样品 |
| | 探头粉末样品适配器 | SH-RAM-FFS | 用于检测粉末样品 |
| | 探头液体测量适配器 | SH-721C | 用于检测液体样品 |
| | 可调节液体测量支架 | SH-RAM-ADJ | 一维可调, 用于检测液体样品 |
| | 可微调探头测量支架 | SH-RAM-D10 | 一维可调, 用于固定探头检测位置 |
| 配套软件 | 拉曼检测分析软件 | Uspectral-Ram | 拉曼光谱的信息采集、降噪、分析、存取、读取, 以及样品识别等功能 |