



Mitcorp

INSPECTION REDEFINED

工业用内窥镜



X1000



X500



医电鼎众股份有限公司

(Medical Intubation Technology Corp.)



Mitcorp

- 前身为中山科学研究院胶囊内视镜计划团队
- 医疗的影像技术移转至工业，提供给工业高画质的影像
- 初期所研发的工业内视镜，销售给汽/机车工业，获得VOLVO, Audi, SKODA, Volkswagen, TOYOTA, Nissan, TATA等等知名大厂认证，在美/欧拥有7成市占率
- 截至目前为止，国内外累积近200篇专利
- 2012年进入高端市场，提供高画质/高质量自有品牌内视镜成功开发全球最小的2mm*2mm CMOS 影像感测模块，并获得台北医疗器材展「创意新产品」奖

- 2004
从中山科学研究院 医疗科专计划执行团队独立后成立「医电科技股份有限公司」
- 2003
成功开发管径 . 10.0 mm 的主动式拍照模块工业用内视镜管
- 2005
成功开发管径 . 8.0 mm 的工业用内视镜管
- 2006
成功开发管径 . 5.5mm 的工业用内视镜管
- 2007
成功开发管径 . 4.5mm 与 . 3.9mm 的工业用内视镜管
与医疗设备大厂 - 鼎众股份有限公司组成策略联盟

About Mitcorp

Since 2003

- 2008
获得全球知名汽车大厂 : VOLVO, Audi, SKODA, Volkswagon(VW) 与 TOYOTA 的原厂认证
9月接受理财周刊独家专访
工业用内视镜系统在欧洲市占率超过5成
- 2009
成功开发管径 . 3.9mm 侧视工业用内视镜管
- 2010
ISO 9001: 2008 认证
- 2011
获得全球知名汽车大厂 TATA 以及 TATAmotor 的原厂认证
导入全新企业识别系统，迈向品牌新纪元
成功开发业界领先的独家技术 : Hyperion, 解决使用者问题
- 2012
成功开发并推出高阶工业用内视镜 X1000, 积极投入高端应用市场
X1000 荣获台湾精品奖 (TAIWAN EXCELLENCE 2014) 殊荣
F300 与 5.5mm Hyperion 内视镜检测组合荣获美国 "MOTOR 杂志" 之 "TOP 20 Tools" 推荐
- 2013
X1000 获Audi R8 LMS Cup 维修团队采用，成为其检测设备
X1000 获得金点设计奖2014 (GOLDEN PIN DESIGN AWARD)

X1000 高画质工业内窥镜

影像锐利.清晰.明亮




TAIWAN
EXCELLENCE 2014

Mitcorp
INSPECTION REDEFINED

轻巧好携带 LIGHT AND HANDY



neck/hand strap : convenience and great for operation

产品特点:

- 7寸TFT荧幕
- 1米落下防护
- 影像锐利,清晰且明亮
- 800*480荧幕解析度
- 640x480录影/拍照解析度
- 长达6小时的可充电电池
- 支援Skype/QQ通讯软件传输即时影像
- LED背光功能键:低光源环境具极佳的影像效果
- USB介面读取:只需连接到PC,即可读取SD卡影像资料,不需读卡机
- 颈背带/手带:方便操作者使用
- 重量轻巧:仅1.3公斤
- 三种方式撷取照片:
 - 1.主机
 - 2.摇头控制器
 - 3.远端控制器



标配及可选配件:



坚固防水的轮式携型箱



Rugged water-tight carry on luggage case

还包含:USB传输线,AV视频导线,探头清洁组,32G SD记忆卡,充电线,操作手册,软件



主机规格:

特点/机型	Mitcorp X1000主机
荧幕	7寸TFT LCD(800*480像素)
拍照模式	640*480.JPEG
录影模式	640*480.MPEG4 (和声音档)
重量	小于1.3公斤
防水/防尘等级	IP57
防摔落米数	1米
电池系统	锂聚合物电池(内嵌)
	可使用6小时/充满3小时
工作温度	-10度~60度
储存温度	-20度~80度
USB模式	大容量储存装置模式
	网路摄影机模式
储存空间	SD卡,最大支援32G
视频输出	NTSC/PAL
声音输入	内建麦克风
亮度调整	八段+一段(Boost)调整
多国语言	28国语言(包含繁、英)
比较画面	荧幕可分割画面, 历史影像纪录与即时画面比较
双视画面	荧幕可分割画面, 同时看到直视与侧视画面
影像色阶调整	暖/冷/预设色温可调, 以及使用者自定义粉,蓝,绿,黄各20段色温可调
	具一键清除镜头组灰尘功能(或消除反光) Hyperion

360度摆头探测管:

特点/机型	360度摆头探测管
前端控头直径	6.0/3.9mm可选
探测管长度	2/3米可选
视野角度	约70度
焦距	10mm-60mm
LED方向及数量	前视3颗/侧视2颗
控制器按键	拍照/录影/LED+/LED-
可变换LED光源位置	可



清晰
CLEARNESS

锐利
SHARPNESS

明亮
BRIGHTNESS



Mitcorp独特的影像处理技术实现图像边缘的锐化以及优化整体图像解析，不论在有无光源的环境下，比有出色的影像品质在不同的检测环境下，提供8段光源调整，前5段调整适用于大多数的检查，后3段调整扩大曝光时间取得更多的光源用于较暗的环境。

BOOST+ (亮度提升)

在极度黑暗的环境下检查,开启可提升整体亮度



NEGATIVE+ (负片)

增强对比度可将缺陷裂缝和细节显现出来



3 WAYS TO CAPTURE YOUR IMAGES (三种方式撷取照片)



摆头控制器

边端控制器

主机

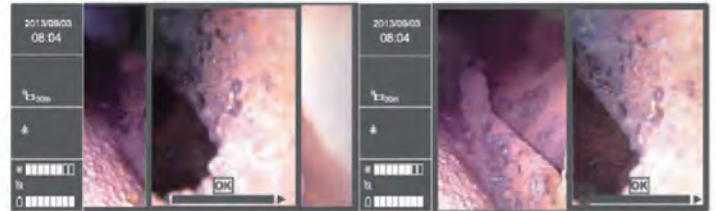
SKYPE/QQ通讯影像传输



简单的连接Internet, 主机连接电脑, 您可透过将即时影像传输至远方的电脑通信

COMPARE (比较)

荧幕分割为二,其一画面储存媒体(SD卡)的历史照片,另一画面,用以跟历史照片比较,辨别画面是否出现异常。



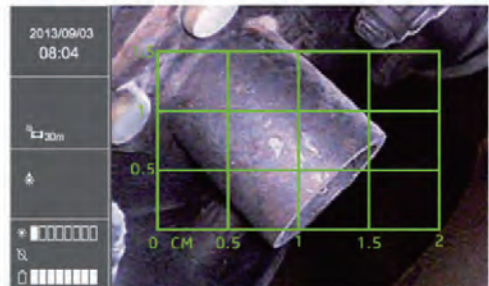
DUAL VIEWS IN DIVIDED SCREENS (双视察功能)

荧幕可同时显示前视图与侧视图(需搭配双视镜组)



GRID MEASUREMENT (网格量测功能)

量测物体的大小或缺陷的宽度(需搭配量测针脚)



ADD NOTE (增加注解) 增加文字注解

