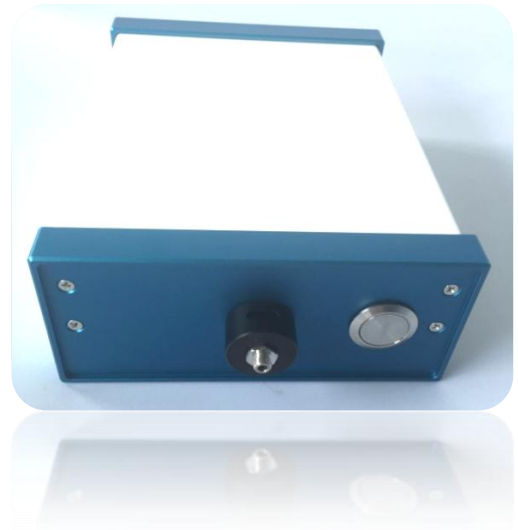


卤钨灯 OH-HL900-P7

OH-HL900-P7 是一款经济适应型的光纤耦合输出卤钨灯。其波长范围覆盖了 VIS-NIR (360-2500 nm)。光纤耦合部分采用了大口径的非球面透镜, 最大限度地提高光耦合进入光纤。

高效优化的光学设计使得卤钨灯具备低功耗高亮度输出优点。优化的稳压电路设计, 确保了卤钨灯可见段稳光谱输出。



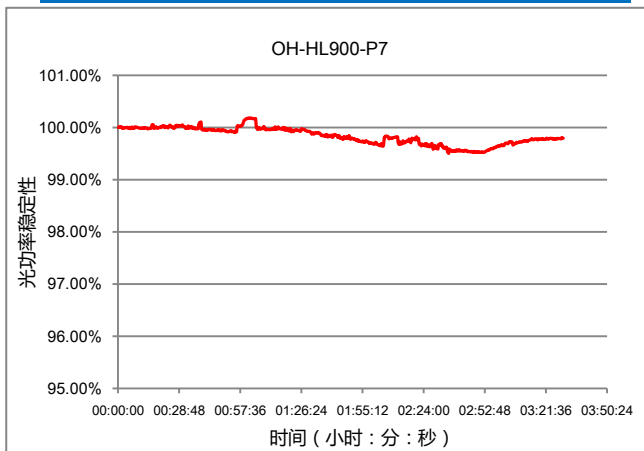
产品特点

- 7w 功率灯泡, 使用寿命 1500 小时;
- 高 LPW (流明每瓦数), 低功耗高光输出;
- 输出稳定达 0.2%;
- 风扇型散热设计, 更高效地冷却灯泡;
- 模块设计, 集成灵活;

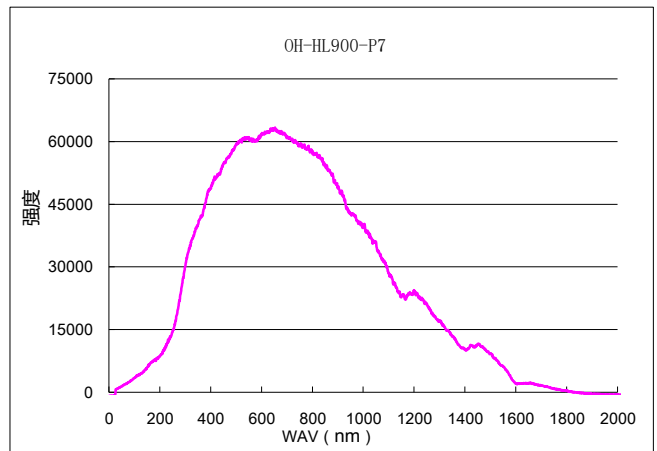


规格参数	OH-HL900-P7
尺寸	194x149x66mm
灯泡输出功率	7W
灯泡寿命	1500hrs
灯泡色温	3100 K
光谱范围	360 ~ 2500 nm
稳定性	0.2% RMS
光谱能量漂移	衰变率~0.1%/小时的输出功率
预热时间	10 min
输出接口	SMA905
供电电流	220vAC
工作温度	0°C~40°C
工作湿度	5~95% @40°C

光学谱图



光功率稳定性谱图



卤钨灯强度谱图