

Celrol 台式滚瓶培养装置 (适用迷你型滚瓶)

适用于血清瓶、培养基瓶和培养管
用于细胞培养或者染色过程
可容纳 38-60mm 直径以及 240mm 长的瓶子
转速 2-45rpm (根据瓶子尺寸决定)



该装置非常适合于 Wheaton 30mL 或更大容积的血清瓶, 100-125mL 培养基瓶或 38x200mm 培养管, 主要用于各种细胞培养的增殖, 例如, 鸡或鼠的单个胚胎细胞培养, 非常便于观察。

Wheaton Mini 型台式滚瓶培养装置可以配套任何 38 ~ 60mm 直径且长度不超过 240mm 的滚瓶, 滚瓶的转速为 :3 ~ 45rpm (38mm 滚瓶); 2 ~ 30rpm (60mm 滚瓶)。如需在原设备基础上再叠加滚动层。

* 台式滚瓶培养装置可以根据需要配一层、两层、三层滚瓶架

技术参数

适用的滚瓶规格: 直径38~60mm x 240mm (最大值)
 承载力 4-12个位点
 转速 2-45RPM (取决于滚瓶直径)
 滚瓶转速
 38 mm 直径的滚瓶 3~45 rpm
 60mm 直径的滚瓶 2~30 rpm
 外形尺寸: W x D x H 32 x 32.5 x 18 cm
 湿度范围: 10-40
 工作温度范围: 温度在 31 湿度 80%
 重量: 8 kg
 电源要求: 100~240VAC, 50/60 Hz, 14W

订货号	描述	包装数量
W348923-F	电压 240V	1

附加滚动层套装

Mini 型附加滚动层套装可以安装在 Mini 型台式滚瓶培养装置上, 每个附加层带有 4 个滚瓶位, 每台单层 Mini 型台式滚瓶培养装置最多可以附加 2 个该套装。
 套装重量: 4.1 kg



订货号	描述	包装数量
W348920-CH	适用于 W348923-F	1 套

CART₂ 软件

可远程监控多达 255 台 RP 滚瓶培养装置 2
 可以记录所有设定数据、设定值的变更、报警信息和通讯中断
 可以设定用户和密码, 确保数据安全
 任何时候都可以轻松连接到 RP 上 2
 基于 Windows 操作系统
 电脑配置需求: IBM Pentium 或类似的处理器
 符合 UL, CSA 和 CE 标准

Wheaton CART 软件可以精确控制多达 255 台单独的滚瓶 2 装置的转速, 能够检测每个滚动单元的转动情况, 速度偏差和信号通信情况。该软件符合 GMP 和 FDA 标准。

BIOPRO 电脑显示屏和控制软件

订货号	规格 / 描述	单位	包装数量
W350070-F	电脑显示屏和控制软件	套	1

Celrol 台式滚瓶培养装置 (适用于小型滚瓶)

适用于玻璃或者塑料滚瓶
用于细胞培养研究
可容纳两个直径 75-121mm 以及 290mm 长的瓶子, 转速 0.1-3.8rpm (110mm 直径瓶)
有两个或三个瓶位的配件包可选



该滚瓶培养装置适合所有 108 ~ 121mm 直径且长度不超过 290mm 的滚瓶。安装在靠外侧的两个滚动轴可以换到内侧, 从而配套 75mm 直径的滚瓶。每层有 2 个滚瓶位。如需在原设备基础上再叠加滚动层。

* 台式滚瓶培养装置可以根据需要配一层、两层、三层滚瓶架

技术参数

承载力 4-12个位点
 适用的滚瓶规格: 75~121 mm x 290mm (最大值)
 滚瓶转速:
 110mm 直径的滚瓶 0.1~3.8 RPM
 外形尺寸: W x D x H 32 x 32.5 x 18 cm
 湿度范围: 10-40
 工作温度范围: 温度在 31 湿度 80%
 重量: 8 kg
 电源要求 100~240 VAC, 50/60 Hz, 14 W

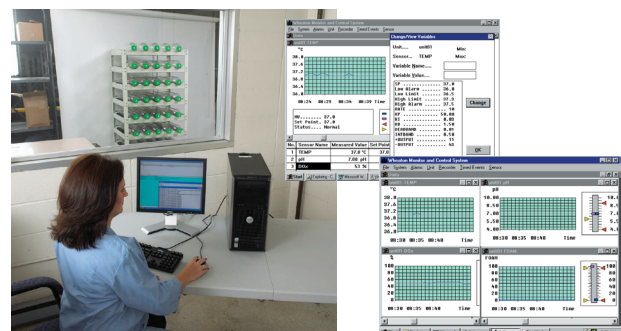
订货号	描述	包装数量
W348924-F	240V	1

附加滚动层套装

小型附加滚动层套装可以安装在小型台式滚瓶培养装置上, 每个附加层带有 2 个滚瓶位。每台单层小型台式滚瓶培养装置最多可以附加 2 个该套装。
 套装重量: 4.1 kg



订货号	描述	包装数量
W348930-CH	台式滚瓶培养装置 (适用于小型滚瓶) 滚瓶板	1 套



CART₂ 和 View Log 带网络接口的软件

网络接口是对 255R₂P 单元的单线网络适配器

订货号	规格 / 描述	单位	包装数量
W348902-F	带网络接口的软件	套	1