

AFS-9560

全自动四灯位双顺序注射式蒸汽发生原子荧光光度计

世界第一台商用型氢化物发生原子荧光光度计的诞生地—since1983

中国最早制造原子吸收的厂商之一—since1975

中国首台单道扫描发射光谱仪诞生地—since1994

公司坐落于北京中关村电子城科技园区，具有独立法人资格和自主知识产权，是一个以分析仪器的研制开发、生产制造、市场销售和售后服务为一体的高科技企业。已经有四十年的光谱分析仪器研制生产历史，是中国知名光谱分析仪器制造厂家。



RHG-212A(手动型)泵捕集释放装置



HGDS-10型直接进样电热蒸发装置



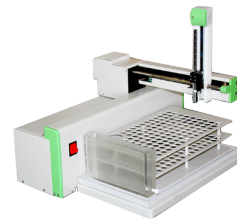
LC-100液相色谱形态分离装置

※ 性能特点

- 样品中砷、汞、硒、铅、锗、锡、铈、镉、碲、铟、铊、金等十二种元素的痕量检测。
- 固定平面4灯位设计，可同时安装4只元素灯，一体化蔽光同步配置。
- 4灯位同时校准，双通道同时测量。
- 进样系统：内置式双路原装进口注射泵进样装置，样品和还原剂都通过注射泵取样及进样，无需压缩气体助推。
- 光源采用空芯阴极灯编码技术、仪器自动识别元素、恒流驱动脉冲控制方式，自动监控元素灯使用寿命。
- 光路系统应用通道同步采集合并技术，降低噪声，提高灵敏度。
- 具有减少杂散光装置，短焦距、无色散、透镜聚焦、避光灯室。
- 具有氦氢火焰观察窗，可实时监控火焰状态。
- 具有全新涌流式气液分离装置（专利号：ZL 2011 2 0099410.8）。
- 仪器可实现单点配置工作曲线，自动稀释高浓度样品，单点自动配标准曲线 $r > 0.9995$ 。
- 具有新型节气的气路装置，采用全自动气路质量流量计控制，精度高，有效节约氦气，流量自动可调。
- 采用外置式130位线性滑轨机构自动进样器或外置式180位极坐标自动进样器，静音、高速、定位精准。
- 内置式夹管阀和双注射泵的完美结合，配合易识别及密封性能更佳的进口彩色流路插头，使流路更加通畅、便捷，样品和还原剂汲取精确、无残留、无交叉污染（专利号：ZL 2012 2 0739983.7）。
- 强大的程序控制，完成速度、加速度、活塞驱动力设置功能，使进样准确度小于1%。
- 夹管阀寿命长达50万次，所有试剂均不接触阀体。
- 采用10辊轴，各通道流量可独立调节的大型蠕动泵布局，有效克服脉动现象发生，调节灵活方便。
- 试剂溶液在线自动汲取，最小体积可达0.01ml，进样精确度小于0.05%。
- 具备网格式氢化物发生尾气中有害元素的捕集器，有效去除尾气中汞蒸汽等有害气体，大大降低对人体及环境的损害，使仪器更环保。

- 全新屏蔽式石英炉原子化器，氦氢火焰更稳定。
- 软件兼容Winxp/Win7/Win8操作系统，提供强大自诊断、参数设置专家帮助系统，并具有联网功能，测量数据可实现资源共享。
- 采用标准的RS-232接口/RS-485通讯口。
- 增加相关组件可实现以下功能：
 - 砷、汞、硒、铈等元素的形态分析。
 - 气态及液态样品等痕量汞的测定分析，汞 $< 0.0002\mu\text{g/L}$ 。
 - 固体进样检测装置可对汞、镉样品直接测量，汞 $< 0.005\text{ng}$ 。

※ 总量分析自动进样器 (130位或180位)



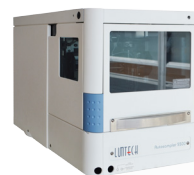
方盘自动进样器



圆盘自动进样器

- 矩阵式样品盘耐腐蚀、抗变形、拆装方便。
- 使用高性能进口线性滑轨，超静音、高速工作。
- 定位更精确，走位速度更快。
- 自润滑、自清洁、免维护。
- 耐腐蚀旋转圆盘式样品盘、容量大、占用空间小。
- 具有进样针清洗位，减少对样品的交叉污染。
- 自润滑、自清洁、免维护。

※ 液相分离装置自动进样器



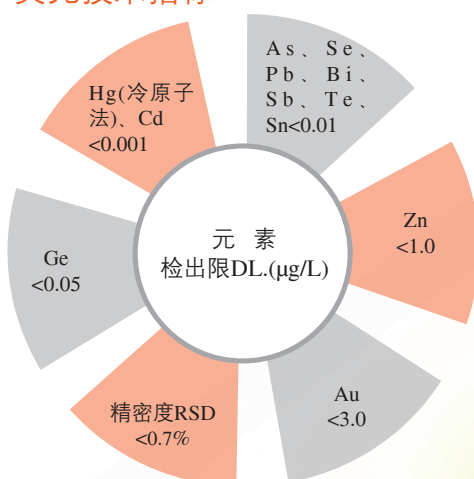
LUMTECH Autosampler
5500 自动进样器



EASEATECH
5500 自动进样器

- 进样体积：0.1~5000ul。
- 样品盘：96位或120位不锈钢样品盘。
- 样品瓶进样次数：最大9次/瓶。
- 进样精密度：RSD: $< 1.0\%$ (微量进样)。
- 采用夹套的双针设计，可以避免瓶盖上隔膜对进样针的堵塞。
- 应用高精度导轨和大功率步进马达设计，进样准确、快速。

原子荧光技术指标



地址：北京市朝阳区酒仙桥东路1号M3座
 销售电话：010-64351686/64357677/64351054
 售后服务电话：010-64359279/64354094
 配件销售电话：010-64355613
 传真：01064363259/64359859
 E-Mail:co@bjhaiguang.com
 网址：http://www.bjhaiguang.com