

附件	单位	
腔体		
带中隔阀的腔体尺寸	mm	Φ400*800
带中隔阀的可压盖腔体尺寸	mm	Φ400*650
样品托盘尺寸	mm	Φ300
层板间距	mm	70
总装载面积	cm ²	2825
多歧管		
适用于烧瓶或广口瓶	个	12口或24口多歧管
适用于安培瓶	个	40口或80口多歧管



腔体



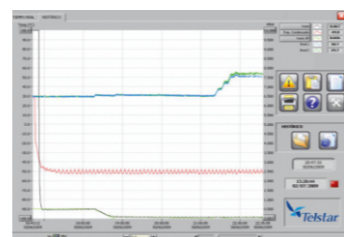
可压盖腔体



40口多歧管



12口多歧管



Lyologger 冻干曲线软件

Telstar[®] LyoAlfa 10/15



泰事达机电设备（上海）有限公司
 地址：上海市南汇区金闻路30号
 电话：021 3375 6117/18/19
 传真：021 5809 2857
 邮箱：angela.kang@telstar.eu

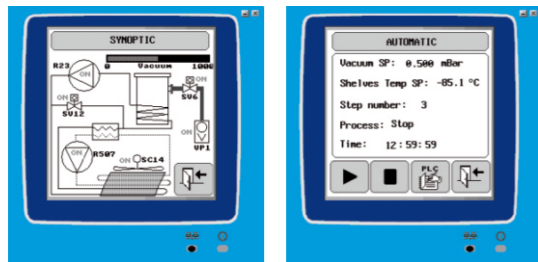


Telstar LyoAlfa 10/15

结合40多年的冻干机生产经验，TELSTAR向市场推出LYOALFA系列冻干机，以满足研究领域对大冻干能力冻干机产品的需求。

此设备根据GLP标准设计生产，以满足国际上对实验室冻干机产品最严格的要求。

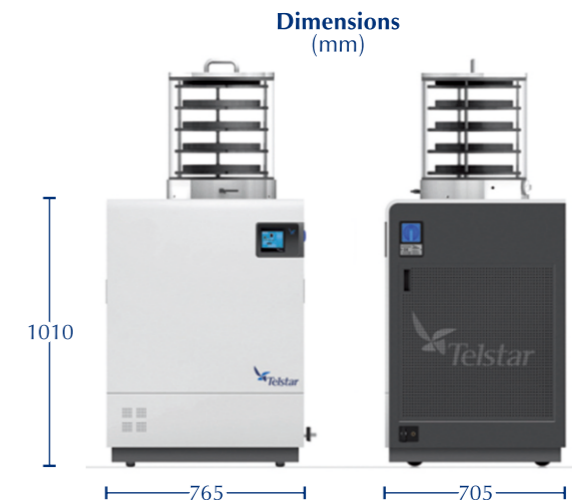
LYOALFA系列产品，拥有目前冻干机产品最先进的控制系统，以及非常突出的技术性能。



技术性能

- 集成式设计，内置真空泵，更加美观，方便移动。
- PLC控制系统，系统真空度自动控制，层板温度控制。
- 液晶触摸屏控制面板，显示重要过程参数及报警信息，可在触摸屏上很方便地设定及编辑所有重要过程参数。
- Lyologger软件，可将设备连接至电脑，在电脑上对冻干过程实时监视，并可实时显示冻干曲线。所有数据可保存至电脑本地硬盘；（选配）
- 控制系统包含全自动模式及半自动模式。可设置自动开机，自动关机。
- 两个温度级别可选：-55℃及-85℃。
- 真空度可自动控制，以保证更快的冻干进程以及更好的重现性。
- 腔体和冷凝器间配中隔阀，通过操作中隔阀开关同时检测腔体内压力变化，可快速判断冻干终点是否到达。
- 侧装真空接口及排水阀。

Code	Model
37583	LyoAlfa Plus 10 -55
50224	LyoAlfa Plus 10 -85
37585	LyoAlfa Plus 15 -55
39204	LyoAlfa Plus 15 -85



特征	单位	LyoAlfa Plus 10		LyoAlfa Plus15	
		LyoAlfa 10-55	LyoAlfa 10-85	LyoAlfa 15-55	LyoAlfa 15-85
冷凝器捕冰能力	kg	16.5	16.5	22	22
最终冷凝器温度	℃	-55	-85	-55	-85
冷凝器数量	-	1	2	1	2
设备重量	kg	170	200	190	220
功率	KW	2.8	3.4	3.2	4.3

*所有温度数据为室温21℃下温度数据

附件

编号	附件	描述
34019 + 33506	腔体带隔离阀	腔体 亚克力材质腔体，4个可加热层板（适用于散装物料）。 顶部可加热层板用于使第一层样品上下均匀受热。 包含样品腔和冷凝器间的隔离阀
34019 + 34072	腔体带压盖装置和隔离阀	亚克力材质腔体，4个可加热层板带压盖装置（适用于西林瓶）。 顶部可加热层板用于使第一层样品上下均匀受热。 包含样品腔和冷凝器间的隔离阀
32893	12口多歧管	12个水平排列多歧管，适用于29/32接口冻干瓶
7917	40口多歧管	40个多歧管接口，接口外径13mm
66626	转换器	连接多歧管和腔体的转换器
65117	Lyologger软件	用于将电脑和冻干机连接的软件，可实时绘制冻干曲线