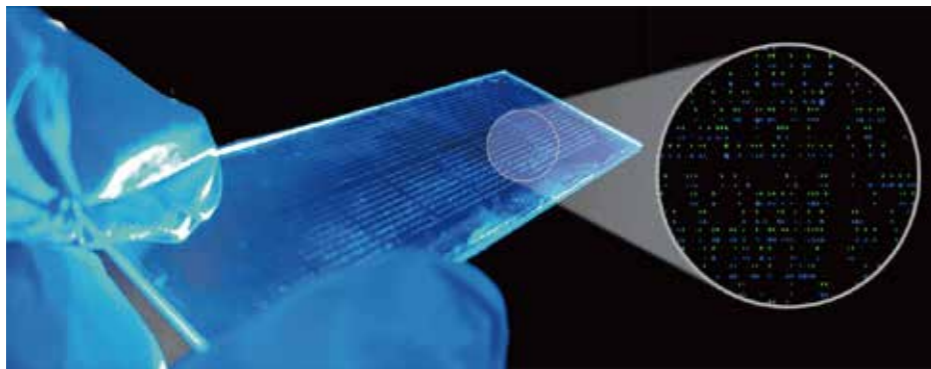


## 创新的设计



单细胞Western Blot芯片试剂盒。研究者只需提供自己的细胞样本，适用于Western Blot的抗体及相应二抗。



单张芯片设计1000个单细胞Western Blot检测通道，每个通道可进行数十个靶蛋白检测。单张芯片可进行数十万个数据点的分析。

## 系统特点

- 抗体：Western Blot抗体及荧光抗体
- 单张芯片进行约1000个单细胞Western Blot 检测
- 单次可进行4个靶蛋白杂交  
通过洗脱再杂交可进行数十个靶蛋白检测
- 全流程4小时左右

更多信息敬请垂询4000-863-973，  
或登录网站[www.proteinsimple.com.cn](http://www.proteinsimple.com.cn)



普诺森生物科技(上海)有限公司  
ProteinSimple Biosciences & Technology (Shanghai) Co.,LTD.  
地址：上海市长宁区长宁路1193号长宁来福士广场3号  
办公楼19层01单元  
电话：021-6027 6091 传真：021-6027 6092  
热线：4000-863-973  
邮箱：[info@proteinsimple.com.cn](mailto:info@proteinsimple.com.cn)  
网址：[www.proteinsimple.com.cn](http://www.proteinsimple.com.cn)

# Milo

## 单细胞蛋白质表达定量分析系统

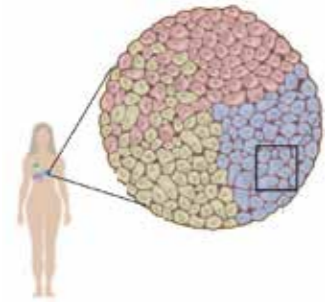


开启单细胞蛋白质Western Blot检测时代



### 全新应用

#### ◆ 细胞异质性分析

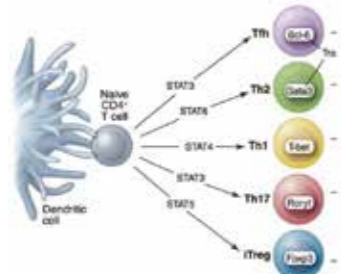


**肿瘤细胞异质性**  
恶性肿瘤标志之一  
肿瘤治疗耐药的基础

**干细胞异质性**  
了解干细胞分化  
精准控制干细胞分化发育

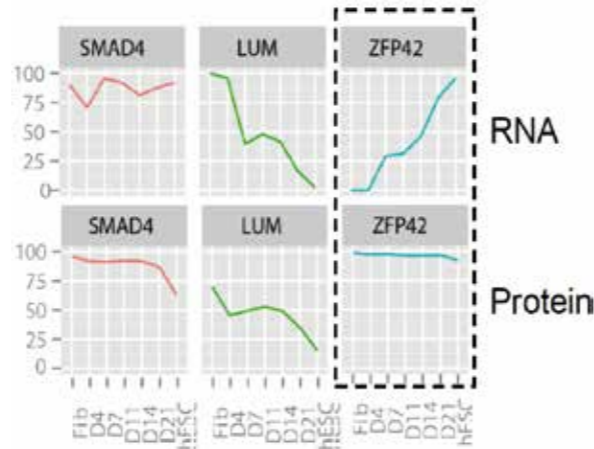


**免疫细胞异质性**  
免疫细胞分化极化  
机体免疫状态分析



#### ◆ 单细胞核酸检测结果进行蛋白质水平确认

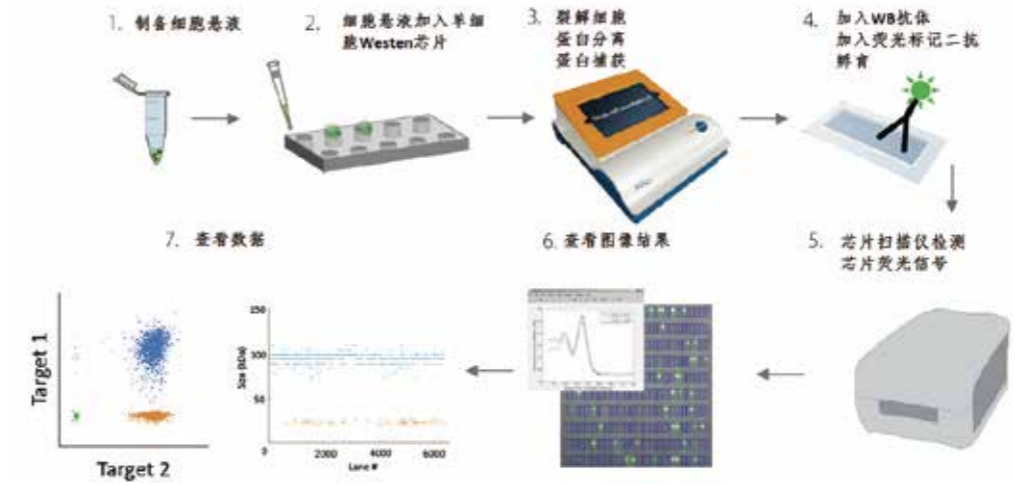
RNA水平和蛋白水平有时并不一致，RNA结果需要蛋白水平的确认，才能真正阐明基因功能。



#### ◆ 珍贵样品，更多检测结果

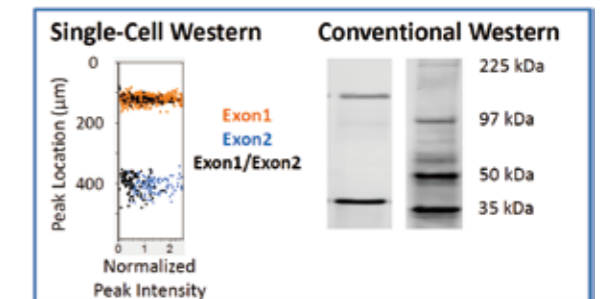
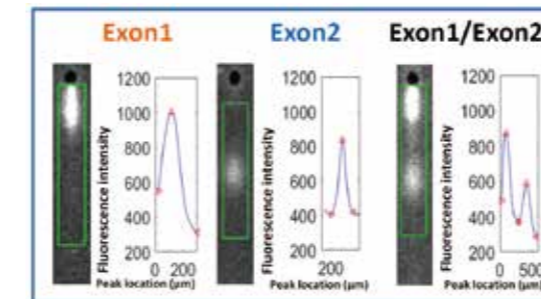
蛋白分离完成，通过多次洗脱再杂交，可以进行数十个靶蛋白的检测。芯片也可储存，数月后进行抗体再杂交。

### 简明流程



### 蛋白表达全新解读

#### ◆ 细胞群蛋白质表达异质性



单细胞Western Blot 分析可将细胞分为三群：单表达Exon1，单表达Exon2，同时表达Exon1和Exon2。传统Western Blot只能检测出有Exon1和Exon2表达，无法对异质性细胞分群。

#### ◆ 细胞群蛋白磷酸化水平异质性分析

A431 细胞 EGF 诱导后，不同细胞 EGFR 磷酸化水平差异检测。根据磷酸化水平差异细胞可分为三群：

- 无磷酸化
- 低磷酸化
- 高磷酸化

