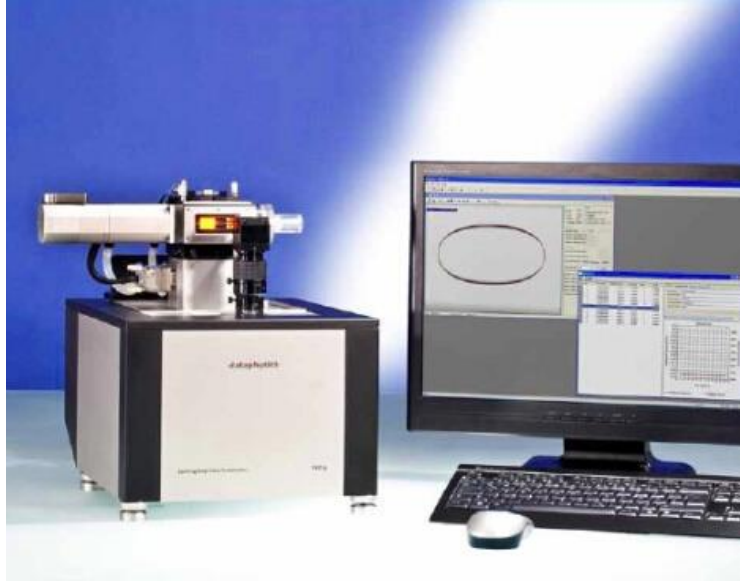


## SVT15N 视频旋转滴张力仪

SVT15N 视频旋转滴张力仪是德国 dataphysics 公司为测量超低界面张力而专门研发设计的。



SVT15N 视频旋转滴张力仪

### 主要功能:

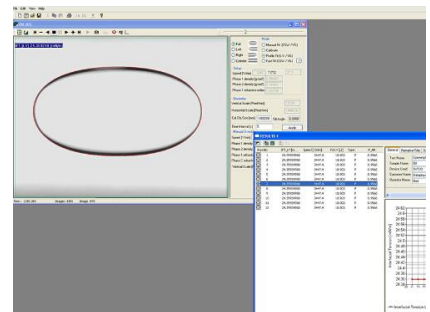
- 测量两种完全不互溶液体的静态及动态变化的界面张力
- 通过液体表面/界面张力的测量，计算液体的色散力和极性分量



### 高效工作的软件:

SVTS20软件：界面张力测量软件

- \* 控制温度(半导体毛细管系统), 控制摄像头位置, 全自动捕捉液滴, 可选手动或自动拟合模式
- \* 多种表面张力计算方法: CSW、Vonnegut、Laplace Young
- \* 单点长时间动态张力测量及瞬时单点测量
- \* 全自动校正由温度引起的密度、折光指数的变化
- \* 可以将视频文件转化为AVI格式
- \* 统计和误差分析
- \* 液体数据库



SVTS20 界面张力计算软件

**SVT15N 的构造及附件:**

- 可调节视角的高性能连续六倍变焦透镜
- USB 接口高分辨率 1/2" CCD 视频系统
- 无振动直流马达驱动的精密毛细管系统
- 电动控制毛细管系统倾斜台
- 软件控制旋转速度
- 可直接控制仪器的触摸显示屏
- 可快速更换的内径为 4.0mm 的硅硼玻璃毛细管
- 液体控温毛细管系统，温度范围-10~130℃



FEC622/400-HT 标准管

**技术数据:**

1. 界面张力测量范围:  $1 \times 10^{-6} \sim 2 \times 10^3 \text{mN/m}$
2. 速度范围: 0~17000rpm
3. 分辨率:  $\pm 0.001 \text{rpm}$
4. 绝对转速的长期稳定性:  $\pm 0.5 \text{rpm}$
5. 光学系统: 自动聚焦( $\pm 6 \text{mm}$ )6 倍变焦透镜(0.7~4.5 放大倍率)和高光传输能力; 软件控制可调节光强的 LED 光源
6. 视频系统: USB-CCIR 视频系统, 图像分辨率为  $768 \times 576$  像素, 视频速度 123 幅图像/秒
7. 测量方法: 旋转滴法
8. 毛细管直径: 外径 6.22mm, 内径 4.0mm (FEC622/400-HT)  
外径 6.22mm, 内径 2.45mm (FEC622/245)
9. 毛细管控温系统: 液体控温:  $-10 \sim 130^\circ\text{C}$
10. 尺寸 (L×W×H): 390×290×400mm
11. 重量: 主机: 22kg; 电源: 9kg
12. 电源: 100~240VAC; 50~60Hz, 600VA

北京东方德菲仪器有限公司

Beijing Eastern-Dataphy Instruments Co.,Ltd.

地址: 北京市海淀区紫竹院路 69 号中国兵器大厦 1010 室 邮编: 100089

电话: +8610-68920257 68920269 68920275/76/77

传真: +8610-68729983

网址: [www.edcc.com.cn](http://www.edcc.com.cn)

E-mail: [info@edcc.com.cn](mailto:info@edcc.com.cn)