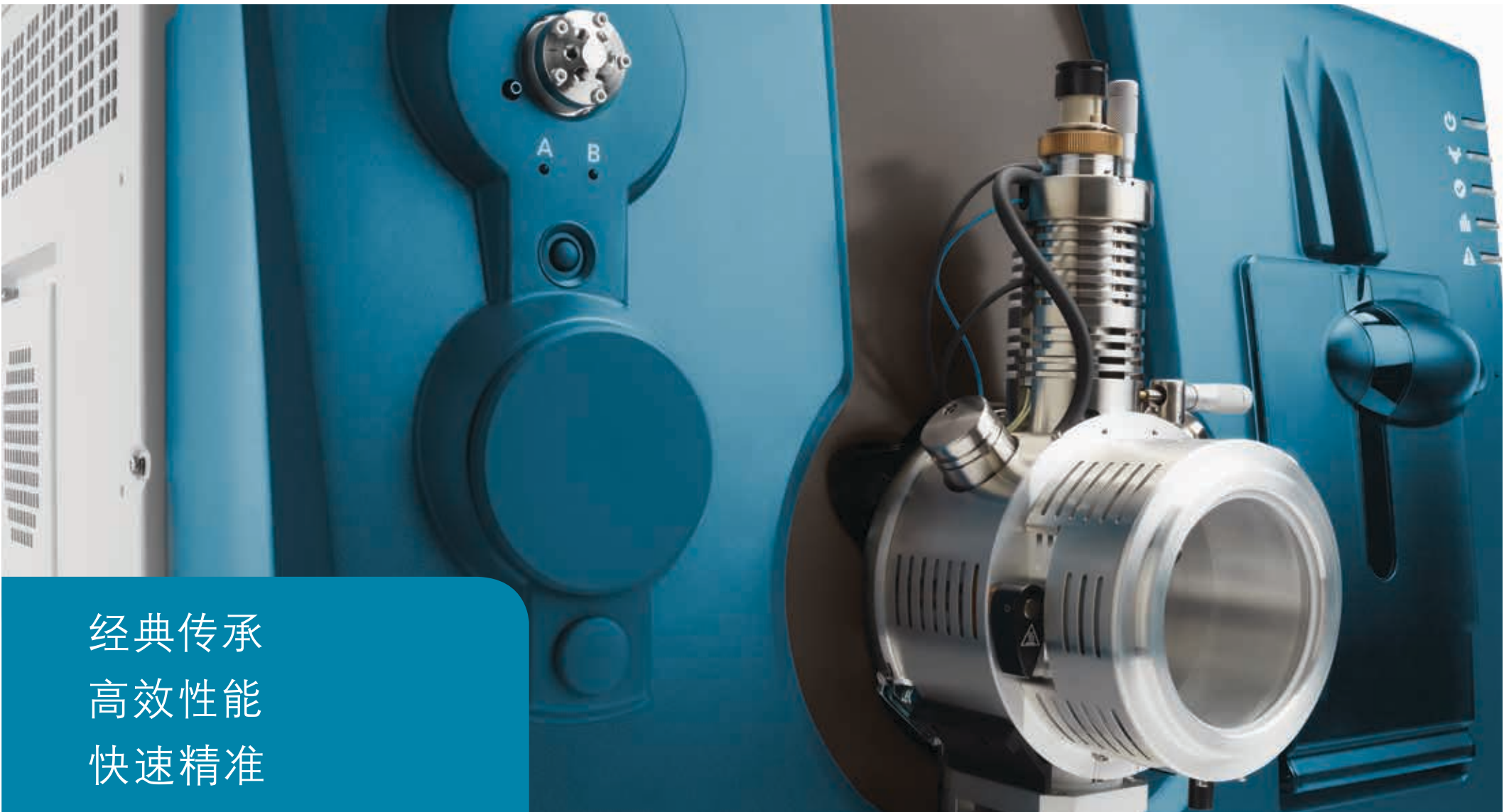


卓越性能, 价值典范

经典传承
高效性能
快速精准

AB SCIEX TRIPLE QUAD™ 3500质谱系统

AB SCIEX



经典传承

AB SCIEX Triple Quad™ 3500 质谱系统

从今天起…

助力您实验室的成功

您所需要的卓越性能

现在为当今的分析实验室打造出**高效、可靠和耐用**的先进质谱仪。

您将拥有高性能定量能力，无需妥协

Triple Quad™ 3500三重四极杆质谱系统提供了您期望的先进质谱仪的**速度和精度**，并传承了您信任的AB SCIEX技术的出色性能和可靠性。

您将会提升您的检测结果

Triple Quad™ 3500三重四极杆质谱系统的增强功能，提高了您实验室必需的重要性能标准：

- 更快的扫描速度
- 快速的极性切换
- 更高的灵敏度
- 新一代电子系统
- 增强的数据采集方法
- 先进的设计



检测更多的化合物，更长的运行时间，更可靠的结果

领先时代的硬件，功能强大的软件，以及耐用的设计，助您提高工作效率，来分析日常检测中数以百计的样品中的数百种化合物——日复一日，年复一年。

绝对可靠的定量

业界经典的Turbo V™离子源，保证化合物高效电离。即使在大体积进样时，仍然能够有效消除交叉污染。在很宽的流速范围(最高可达3 mL/min)内进行可靠的定量分析。

最长的运行时间

专利的气帘气™接口减少了对日常维护的需求，保护您的质谱不受污染，确保最高的生产率。

更好的数据质量

Scheduled MRM™ Pro的采集方法，提高了数据质量，确保丢失更少的峰并使所有的化合物都能获得最佳灵敏度。

简化的数据处理流程

使用MultiQuant™软件用于高通量数据处理、审核和报告，并具有可靠的自动积分功能和快速批量处理的文件查询功能。

多元化的HPLC兼容性

通过选择您最喜欢的LC系统与您的质谱联机，可以获得最大的LC选择的灵活性。

服务和支持资源

通过使用我们广泛的服务和支持资源，您可以快速启动您的仪器并运行，包括快速响应的应用支持，灵活的服务计划，以及广泛的在线和电话支持，最大限度地帮助您成功。



使用 AB SCIEX Triple Quad™ 3500三重四极杆质谱系统，实现您的分析目标

强大、先进的硬件，打造出终极的可靠性和生产率。

改变了什么？

离子通道的革新——先进设计，以满足当今分析实验室的需求

Triple Quad™ 3500三重四极杆质谱系统秉承X500系统所具有的最优性能，并采用了更先进的电子器件设计，大大增强了其功能。

传承了什么？

不负众望的AB SCIEX技术的耐用性和重现性

Triple Quad™ 3500三重四极杆系统传承了经典的Turbo V™源和气帘气™接口技术。



一次进样采集更多对MRMs，更节省空间的设计

弯曲 LINAC®碰撞池

通过更有效的离子聚焦提高灵敏度

高压Q₀和QJet离子导入设计

兼容快速LC，并实现更广泛的化合物覆盖度

快速的eQ™电子系统

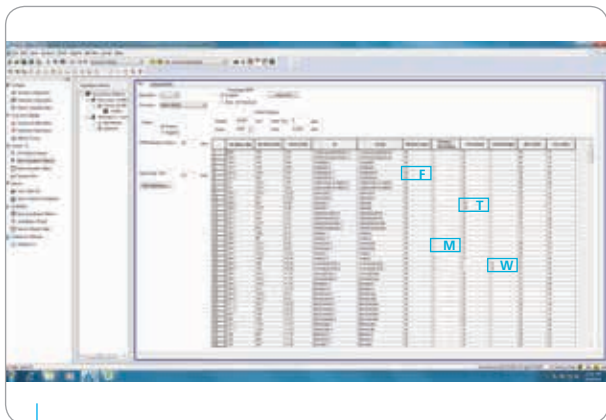
高重复性和准确度

AcQuRate®脉冲计数检测器

化合物质量范围：5~2000 Da

长时间运行脏样品，仍然能获得稳定的结果
高通量实验室的理想之选

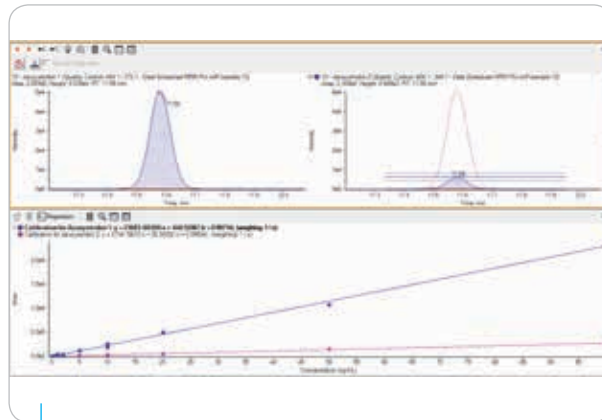
智能软件提高了结果的质量和通量



采集高质量的MRM数据并且不丢失任何峰

Scheduled MRM™ Pro 算法

更好地控制您的数据质量，它提供了灵活的窗口宽度(F)、动态窗口扩展(T)、驻留时间加权(W)、MRM触发的MRM(M, T)，以及更多的设定——以提高您采集的每一个化合物的数据质量。



高通量MRM定量变得容易

MultiQuant™ 软件

实现可靠的自动积分，更快的峰浏览，多个MRM离子对比较更加简单。并且简单、高效的数据批处理可以直接打印报告。



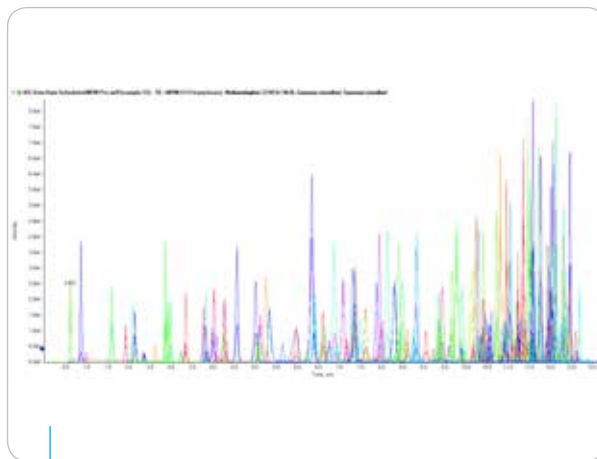
可定制的数据处理和报告

自定义查询和报告模板

我们的支持团队将协助您编写自定义查询和报告模板，基于您实验室定制的标准，使您能快速处理大批量的定量数据和报告。

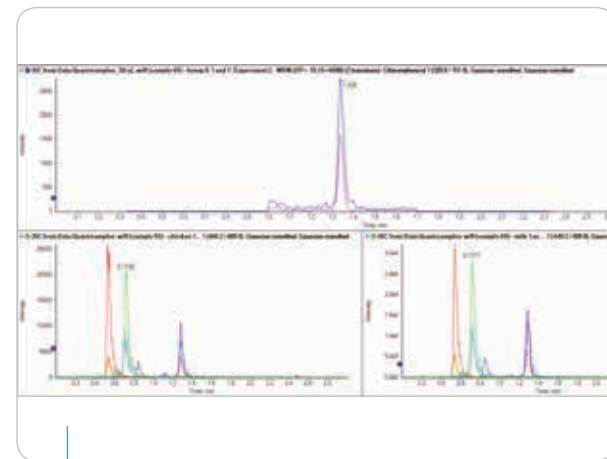
助力您实验室的成功，体验LC/MS/MS的优势：

- 每次进样分析更多的化合物
- 获得更优的定量下限
- 增加样品容量和通量



一次进样分析数百种化合物

在Triple Quad™ 3500三重四极杆系统上一次进样分析食品样品中超过200种农药残留获得了优异结果。结果显示，使用Phenomenex Kinetex联苯HPLC柱(2.6 μm, 50 x 2.1 mm)，分析10 ng/mL (ppb)的农残混标，进样量2 μL。



获得更优的定量下限

Triple Quad™ 3500三重四极杆系统对极具挑战性的食品中低浓度的兽药残留进行定量测定。结果显示，蜂蜜中0.1 μg/L (ppb)氯霉素的定量(上图)，动物组织中10 μg/kg (ppb)四环素的残留(左下图)，牛奶中100 μg/L (ppb)四环素的残留(右下图)。



我们日复一日专注于LC/MS/MS —— 因为专注，所以专业。

AB SCIEX质谱技术解决方案由全球客户支持网络支持：包括认证的工程师、技术专家、培训专家、应用支持化学家和区域物流中心。——所有这些都致力于帮助您从 ABSCIEX 系统获得最多的支持。

现在就联系我们的支持团队，从样品制备到质谱优化的每一个问题，均可获得更多的帮助。

absciex.com/customer-support

LC / MS/ MS知识无所不在

AB SCIEX在线学习中心



注册一系列自学课程：

- LC / MS 简介
- 软件和数据处理
- 维护和故障排除
- 应用工作流程

training.absciex.com



Andre Schreiber
全球食品和环境应用
技术部经理

Andre与您在一起

跟他谈谈您的应用

Andre精通LC/MS/MS应用。他具有多年的食品和环境检测应用经验。给他几分钟，他能为您节省几个小时。他能够简化您的工作流程、减少人工步骤、帮助您得到高效和可信的数据。您可以向Andre咨询应用软件包的快速演示，他将告诉您如何将您的实验室生产率提高到新的水平。

Andre不仅仅是一位应用专家。他是AB SCIEX全球客户支持网络的一员，帮助您获得成功。

您的成功就是我们工作的动力 我们视为己任

作为AB SCIEX的客户，您将得到世界一流的售后支持，无论在哪里，我们都是您最为可靠的伙伴，为您解决难题，提供方案并最大化提高工作效率。

我们的售后支持团队随时为您提供最新产品信息，软件更新，分析方法及仪器维护，确保您在竞争中独占鳌头。

我们将竭尽所能为您提供高效优质的服务。

更多信息，请访问：www.absciex.com.cn

仅用于科研，不用于诊断。

© 2014 AB SCIEX. The trademarks mentioned herein are the property of AB Sciex Pte. Ltd. or their respective owners. AB SCIEX™ is being used under license.

9950314-01 06/2014

AB SCIEX中国公司

北京分公司

地址：北京市朝阳区酒仙桥中路24号院
1号楼5层

电话：010-5808 1388

传真：010-5808 1390

上海分公司及亚太区应用支持中心

地址：上海市田林路888号
科技绿洲一号楼102室

电话：021-24197200

传真：021-24197333

广州分公司

地址：广州市体育西路109号
高盛大厦15C

电话：020-8510 0200

传真：020-3876 0835

全国免费垂询电话：800 820 3488，400 821 3897

网址：www.absciex.com.cn

微博：@ABSCIEX

