

# DV2T™ 粘度计

## 全球最受欢迎的多功能连续感应粘度计

### 5.7英寸全彩色触屏显示

- 全新的用户界面
- 加强型控制
- 实时趋势显示
- 多语言支持

### 显示信息:

- 粘度 (cP或mPa·S)
- 温度 (°C 或 °F)
- 剪切率/剪切力
- %扭矩
- 转速/转子
- 程序步骤状态

### 加强型安全控制

- 自定义用户使用权限
- 测试日期和时间记录文件
- 密码锁定功能
- 便捷式登录设置

### 内置式选项

- 定时测量
- 数据平均
- 可编程QC上下限/警报
- 用户自定义转速/转子列表
- 基于用户指令测试
- 数据比较屏幕显示

### 自动量程显示

- 当前转子及转速组合下的最大测量粘度

### USB PC界面

提供可选的电脑控制和自动数据采集功能



便捷的气泡水准仪

下载用户自定义的测试程序  
使用PG Flash软件  
(随机附送)

精度:测量范围的±1.0%  
- 和测试数据一同显示

重复性:±0.2%

内置式RTD温度探针

内部数据存储: 150 MB

## 仪器组成

仪器主机

一套6根转子 (RV/HA/HB) (p45)  
或 一套4根转子 (LV) (p45)

PG Flash软件 ▶

RTD 温度探针

转子保护腿\*

仪器支架 (Model G) (p50)

便利包

(USB 闪存盘、触控笔、清洁布)

手提包装箱

\*HA 或HB机型不配置

## 可选附件

RheocalcT 软件 (中国地区标配软件) ▶

标签式打印机 (p51)

桨式转子 (p43 & 48)

滚珠轴承系统 (RV/HA/HB) (p50)

粘度标准液 (p52)

RV/HA/HB-1号转子 (p45)

EZ-Lock 转子快接系统 (p50)

快速定位支架 (p50)

恒温水浴 (p33-35)

少量样品适配器SSA (p38)

超低粘度适配器 (p40)

Thermoseal加热器 (p36)

T型转子的Helipath升降支架 (p42)

螺旋适配器 (p44)

DIN适配器 (p44)

快速连接器/延长钩 (p49)

MODEL	粘度值范围 cP(mPa·S)		转速 (200档可用)	
	Min.	Max.	RPM	Number of Increments
DV2TLV	1†	6M	.1-200	200
DV2TRV	100††	40M	.1-200	200
DV2THA	200††	80M	.1-200	200
DV2THB	800††	320M	.1-200	200

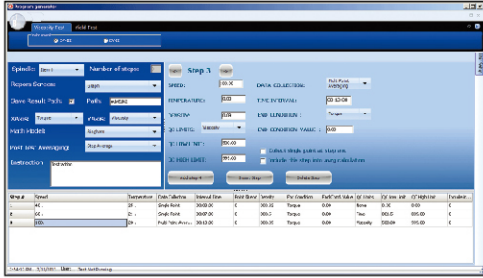
† 使用超低粘度适配器ULA测量值可达1 cP。使用LV标准转子最低可测量15 cP。

†† 使用选配的RV/HA/HB-1号转子可以达到最低测量值。  
M = 1 million cP = Centipoise mPa·s = Millipascal·seconds

## PG Flash 软件 随机附送

用于日常QC控制的自定义程序编辑软件

此Brookfield仪器专用软件允许您在电脑上创建可重复使用的自定义测试程序！程序（高达25步骤）创建完成后，可以下载至随机提供的USB闪存盘中，并能将之上传到任意的DV2T粘度计上。



PG Flash软件允许用户创建可重复使用的自定义多步测试程序至DV2T中，可高达25个步骤。

在电脑上创建程序后下载至USB闪存盘中，然后再上传至DV2T主机中。

## RheocalcT 软件 中国地区随机附送 (更多详情, 请参阅P14)

全面控制仪器使用及参数设置

使用电脑和RheocalcT软件可以实现对仪器的自动控制及数据采集。RheocalcT软件可以用来分析数据，生成多层图形，打印数据列表，运行数学模型以及一些其他的省时省力的例行功能。可绘制并保存高达5组的比较数据。

另外，还包括以下特点：

- 编程向导助您自助完成常用测试程序的创建
- 符合FDA联邦法规21章电子签名要求的多用户登录、访问级别、数字签名，以及含密码保护的存储数据
- 循环功能可以实现重复测试
- 单步骤或全过程测试的平均数据采集功能
- 数学模型：Bingham, Casson, Power Law, Herschel-Bulkley
- 将数据导出到Excel®文件格式
- PDF格式创建数据报告



## DV2TCP 粘度计

DV2T粘度计可选择Wells/Brookfield锥板机型  
需要在订购仪器时注明(p20)



## DV2T EXTRA™ 粘度计

DV2T EXTRA 粘度计集合了所有省时省力的实用功能配置，如持久耐用的滚珠轴承系统、EZ-Lock 转子快捷系统、快速定位支架以及免费的RheocalcT软件。

# 您需要软件吗？

## 哪种仪器/软件组合最适合您？

Brookfield DV1、DV2T和DV3T 配合使用软件，可获得更多功能。软件提高了仪器的能力，并使您拥有自动化程度更高的生产环境，减少测试时间和操作错误。哪种仪器/软件组合最适合您？这个选择可以通过明确您的操作中哪些功能是最重要的，以及看哪一台仪器的性能最适合您的整体要求来很容易地得到结果。

### RheocalcT 测试向导

如日常办公软件所用的向导一样，RheocalcT测试向导可以减少建立或运行测试所需的时间和精力。

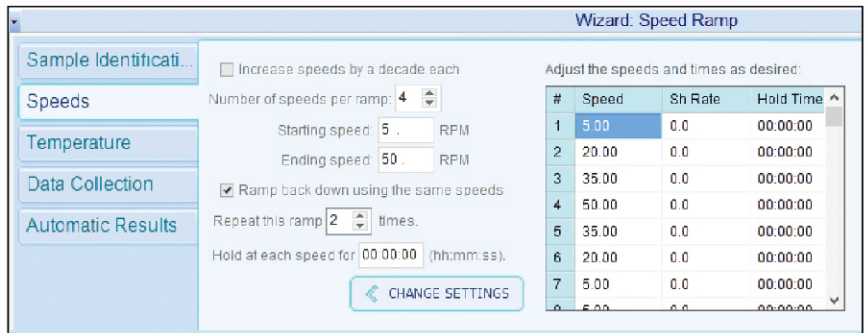
RheocalcT测试向导运行一个触变指数测试（计算粘度在低速度与在更高的速度下的比值），或控制仪器自动降低在预设扭矩值时的速度（固化试验）。

使用RheocalcT测试向导，可以很容易地创建其他的一些测试方法，包括：

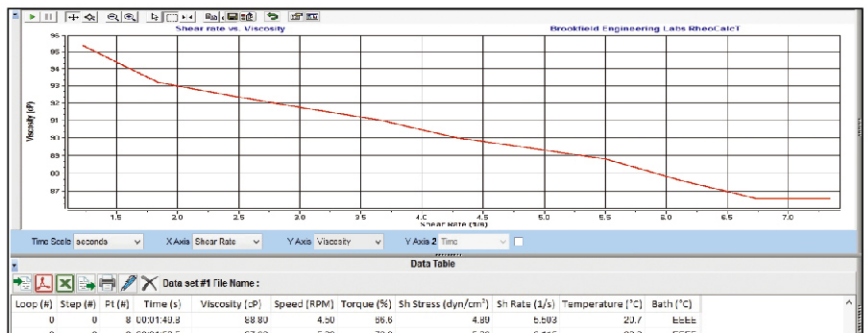
- 停止测试的时间
- 到达指定扭矩的时间
- 速度斜坡 / 剪切率斜坡
- 温度曲线
- 屈服应力测试 (DV3T)

	RheocalcT		Wingather SQ
适用软件的特点和优点	DV3T	DV2T	DV1
USB端口（连接仪器与电脑）	•	•	•
测试过程中绘制实时粘度的图形化视图	•	•	•
导入历史模板和测试数据	•	•	•
导出数据至Excel - 兼容的文件格式	•	•	•
创建PDF文件格式的数据报告	•	•	•
使用内置的测试方法创建各种条件的测试	•	•	•
使用EZ-Yield程序运行屈服应力测试	•		
在一个图上比较多个测试结果	•	•	•
通过数学模型分析（屈服应力和塑性指数）	•	•	•
通过数学模型分析（Bingham, Casson, Power Law, Herschel-Bulkley）*	•	•	•
按钮点击可访问高达5个存储程序			•
存储和访问多达10个程序	•	•	
通过拇指驱动器，将收集到的数据传送到电脑上	•	•	•
自定义数据图	•	•	•
生成多图重叠，并打印表格数据	•	•	
测试向导，用于快速和简单的测试方法创建	•	•	
保证用户访问权限和数据完整性的安全功能（21CFR P11）	•	•	
控制Brookfield恒温水浴和加热器的功能	•	•	
重复性任务的循环功能	•	•	
单个步骤或整个测试的数据平均采集功能	•		

\*配备RheocalcT软件与否，DV3T的数学模型均可用



速度测试向导的测试条件进入屏幕



速度测试结果示例