

Contents

立式压力蒸汽灭菌器 Stand Lab Autoclaves	16
干热灭菌器 Lab Sterilization Ovens	20

立式压力蒸汽灭菌器 Standard Lab Autoclaves | 标准型

SN210C/310C/510C, SQ510C/810C

使用温度范围 45~135℃

最高使用压力 0.26MPa

内容积 20L 32L 47L 50L 80L

功能先进，操作简单，所有机种都有冷却风叶作为标准装备。



- 最高温度135℃，也可用于蛋白改性。
- 通常的灭菌，以及培养基、液体的灭菌和培养基的溶解都能通过简单的设定进行操作。
- 除了各灭菌程序的设定，可以设定任意工程，进行重复运行。
- 标准装备有缩短冷却时间的冷却风叶。
- 操作面板及显示器都装在上盖的前面，方便观看和操作。
- 设有多重压力盖开启保护锁，各种安全保护措施充分。
- SQ为低床型，高度非常适合灭菌物的拿取。
- 海外适用，AC100~120V，AC200~240V宽电源。

规格

型号	SN210C	SN310C	SN510C	SQ510C	SQ810C		
方式	自动高压蒸汽灭菌						
性能	使用温度范围 45~135℃ 45~80℃(预热温度)/45~60℃(保温工程)/65~100℃(溶解工程)/105~135℃(灭菌工程)						
	最高使用压力 0.26MPa						
盖部结构 手动上下开方式，有安全锁结构							
缸体部	加热器		100V, 800W×2	100V, 950W×2	100V, 1000W×2		
	排气阀 全排气及缓慢排气各1个、辅助排气1个						
	选购用 试料传感器接口(1/4)、记录仪传感器接口(1/4)、压力表接口(电磁阀配管上)						
	冷却风叶 轴流风机						
控制部	温度控制、设定/显示方法 通过电脑进行PID控制，用上下键进行数码设定/显示						
	定时 定时：0或1分~99小时59分，分辨率：1分						
	运行功能 器具灭菌工程、液体灭菌工程、灭菌保温工程、溶解保温工程、手动操作模式						
	其他功能 按键锁功能、预约功能、记忆功能、预热功能、强制冷却功能、试料温度传感器(选购)、程序锁功能、警报发生记录功能(20件)、时间积算显示、时刻显示、操作音开/关设置						
安全装置 传感器异常、SSR短路、加热器断线、防止空烧(液胀式温控器)、冷却水壶未设置警告、盖锁异常、记忆异常、压力安全阀(0.26MPa)							
压力容器规格 小型压力容器							
规格	外形尺寸(宽×深×高mm)		460×590×848	460×590×848	460×590×1058	520×660×846	520×660×1161
	缸体有效尺寸(直径×高mm)		300×305	300×445	300×665	370×470	370×750
	缸体有效内容积		20L	32L	47L	50L	80L
	重量		约65kg	约75kg	约85kg	约95kg	约105kg
	电源(50/60Hz)额定电流		AC200V~240V 8.5A~10A	AC200V~240V 8.5A~10A	AC200V~240V 10A~12A	AC200V~240V 10.5A~12.5A	AC200V~240V 10.5A~12.5A
附属品	提篮 OSM-50(径262×深125mm), 2个		提篮 OSM-70(径262×深204mm), 2个	提篮 OSM-70(径262×深204mm), 3个	提篮 OSM-90(径332×深195.5mm), 2个	提篮 OSM-90(径332×深195.5mm), 3个	
	蒸汽接水杯1个、冷却水壶1个、加热器挡板1个、灭菌测试卡1套(30张)、过滤器1个、排水管1m、抱箍1个(SQ810C为2个)、长臂夹(仅SQ810C)						
选购品 试料温度传感器、缸内温度测定传感器、记录仪、温度输出端子(4~20mA)、外部警报输出端子、时间到达输出端子、标准提篮、加高型提篮							

1 灭菌器

2 喷雾干燥器

3 马弗炉

4 恒温箱干燥箱

5 恒温培养箱

6 旋转蒸发仪

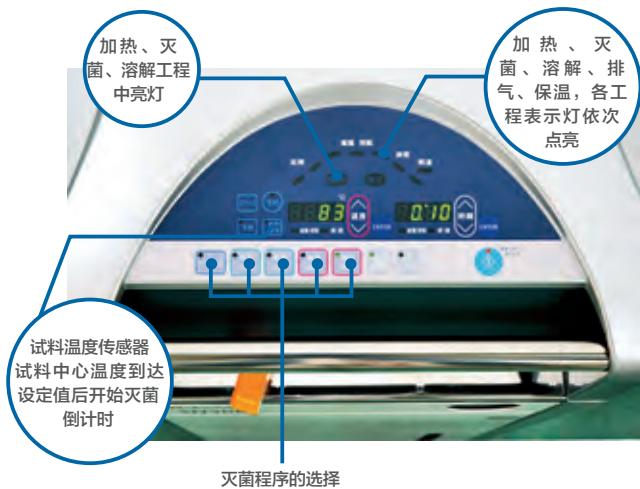
7 恒温水循环装置

8 恒温水槽

9 选购品

医疗器械
注册证

CE认证



灭菌程序的选择

器具灭菌程序

用于烧瓶、烧杯、试管、剪刀等实验室仪器器皿的灭菌消毒。

灭菌·保温程序

用于培养基、试剂或其它溶液的灭菌消毒，并在灭菌消毒后保温。

溶解·保温程序

用于培养基的溶解和保持在特定温度下，防止已溶解的培养基发生凝固。

液体灭菌程序

用于精炼水、稀释水等液体、培养基或其它试剂的灭菌。

自定义程序

任意设定灭菌温度和时间。

可满足GLP/GMP点检需要



罐体上标准配备2处传感器接口。



可选购记录仪和高性能的压力计。

多重安全装置

- 蒸汽接收杯
- 上盖联锁结构
- 排水壶未设置报警
- 过电流漏电保护
- 发生异常时，运行停止
- 有蜂鸣音和报警显示
- 记录报警（20件）

灭菌用水的排放很轻松

排水管较粗，保养非常方便。

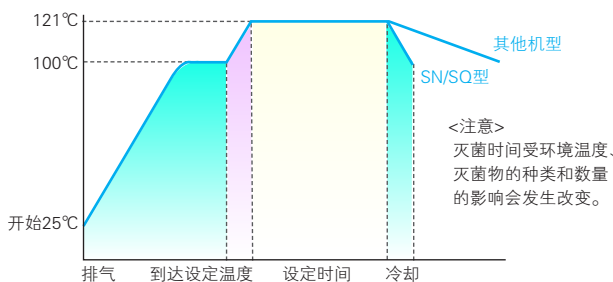


标准配备冷却风扇

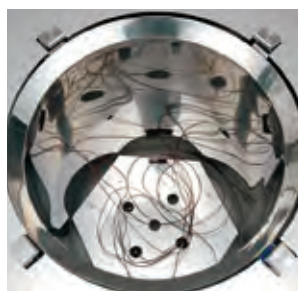
- 灭菌结束后冷却风扇动作
- 冷却到安全温度为止
- 缩短灭菌物的取出时间
- 可自由选择强制冷却和自然冷却

和其它机器冷却时间的比较

(初期水温25℃·灭菌温度121℃·环境温度23℃)



- 121~100℃，以前的机器需要21分钟，配备了冷却风扇的新机器仅需要3分钟。



可通过试料温度传感器设定灭菌开始

通过选配试料温度传感器，能够根据灭菌物的温度控制灭菌时间，确保灭菌的有效性。



排水壶设置在前面

排水壶设置在前门内，可以对水位一目了然。

采用节省空间的上下开盖式

与其它机器相比需要的设置空间少。

最高设定温度为135℃

最高设定温度135℃可用于蛋白改质。

节省时间

通过定时开始和预热功能等的标准配备，能更有效地利用时间。

万用电源（可选择电源）

所有机型都可根据实际需求选择AC100~120V、AC200~240V（单相）两种电源。

灭菌器	1
喷雾干燥器	2
马弗炉	3
恒温箱干燥箱	4
培养箱	5
旋转蒸发仪	6
恒温水循环装置	7
恒温水槽	8
选购品	9

立式压力蒸汽灭菌器 Standard Lab Autoclaves | 带干燥功能

SM530/830

使用温度范围 灭菌: 105~135℃ 干燥: 80~150℃

最高使用压力 0.26MPa

内容积 50L 80L

灭菌+干燥全自动运行的高性能灭菌器。



特点

- 7英寸超大触摸屏, 中/日/英三种语可选, 操作简单方便。
- 最高温度 135℃, 也可用于蛋白改质。
- 通常的灭菌, 以及培养基、液体的灭菌和培养基的溶解都能通过简单的设定进行操作。
- 除了各灭菌程序的设定, 可以设定任意工程, 进行重复运行。
- 标准装备有缩短冷却时间的冷却风叶。
- 设有多重压力盖开启保护锁, 各种安全保护措施充分。
- 消耗电力、累积消耗电力、CO₂ 排出量、累积通电时间、累积运转时间、累积运转次数等均可显示。
- 海外适用, AC100 ~ 120V, AC200 ~ 240V 宽电源。

规格

型号	SM530	SM830	
方式	自动高压蒸汽灭菌+干燥		
性能	使用温度范围	灭菌 45~135℃: 45~80℃ (预热温度)/45~60℃ (保温工程)/60~110℃ (溶解工程)/105~135℃ (灭菌工程)	
	干燥	80~150℃	
	温度表示单位	1℃/0.1℃ (可设定)	
	最高使用压力	0.26MPa	
盖部结构	手动上下开关式, 有安全锁结构		
缸体部	灭菌用加热器	100V, 1000W×2	
	干燥用加热器	100V, 295W×2+455W×2	100V, 275W×2+625W×2
	排气阀	电磁阀: 全排气及缓慢排气各1个、辅助排气1个	
	排水阀	电磁阀1个, 手阀1个	
	选购用	试料传感器接口 (1/4)、记录仪传感器接口 (1/4)、压力表接口 (辅助排气电磁阀配管上)	
冷却风叶	轴流风机		
控制器	温度控制方式	通过电脑进行PID控制	
	温度设定/显示方式	7英寸彩色液晶触摸屏显示与设定	
	定时	1分~999小时59分, 分辨率: 1分	
	运行功能	器具灭菌工程、液体灭菌工程、灭菌保温工程、溶解保温工程、灭菌干燥工程、干燥工程	
	附加功能	消耗电力、累积消耗电力、CO ₂ 排出量、累积通电时间、累积运转时间、累积运转次数	
其他功能	按键锁功能、预约功能、记忆功能、预热功能、强制冷却功能、试料温度传感器 (选购)、程序锁功能、警报发生记录功能 (20件)、时刻显示、操作音开/关设置、语言 (中/日/英) 切换功能		
安全装置	传感器异常、SSR短路、加热器断线、防止空烧 (液胀式温控器), 冷却水壶未设置警告、盖锁异常、记忆异常、压力安全阀 (0.26MPa)、超压报警		
压力容器规格	小型压力容器		
规格	外形尺寸 (宽×深×高mm)	520×660×846	520×660×1161
	缸体有效尺寸 (直径×高mm)	370×470	370×750
	缸体有效内容积	50L	80L
	重量	约95kg	约105kg
	电源 (50/60Hz) 额定电流	AC200V~240V 10.5A-12.5A	AC200V~240V 10.5A-12.5A
附属品	提篮OSM-90 (径332×深195.5mm), 2个		提篮OSM-90 (径332×深195.5mm), 3个
	蒸汽接水杯1个、冷却水壶1个、加热器挡板1个、灭菌测试卡1套 (30张)、过滤塞1个、排水管1m、抱箍1个、长臂夹 (仅SM830C)		
选购品	试料温度传感器、缸内温度测定传感器、记录仪、温度输出端子 (4~20mA)、外部警报输出端子、时间到达输出端子、标准提篮、加高型提篮		

1 灭菌器

2 喷雾干燥器

3 马弗炉

4 恒温箱干燥箱

5 恒温培养箱

6 旋转蒸发器

7 恒温水循环装置

8 恒温水槽

9 选购品

低床型

- 便于拿取灭菌物的高度。

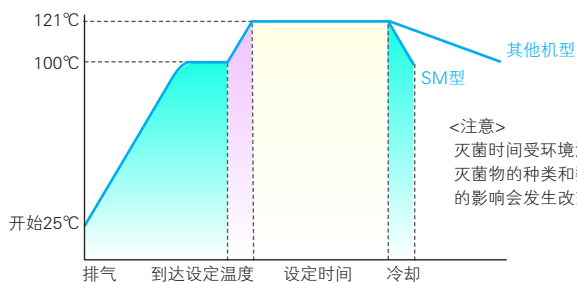


标准配备冷却风扇

- 灭菌结束后冷却风扇动作
- 冷却到安全温度为止
- 缩短灭菌物的取出时间
- 可自由选择强制冷却和自然冷却

和其它机器冷却时间的比较

(初期水温25℃ · 灭菌温度121℃ · 环境温度23℃)



- 121 ~ 100℃, 以前的机器需要21分钟, 配备了冷却风扇的新机器仅需要3分钟。

操作面板

- 7英寸彩色液晶触摸屏, 中/英/日三种语言操作。



主画面



运行模式选择 (器具灭菌程序)



器具灭菌程序运转

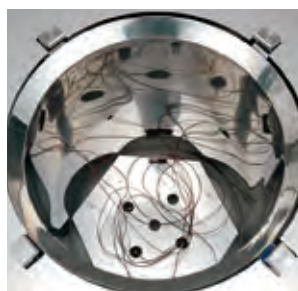


运行模式选择 (灭菌干燥程序)



灭菌干燥程序运转

可通过试料温度传感器设定灭菌开始



通过选配试料温度传感器, 能够根据灭菌物的温度控制灭菌时间, 确保灭菌的有效性。

可满足GLP/GMP点检需要



罐体上标准配备2处传感器接口。 可选购记录仪和高性能的压力计。



采用节省空间的上下开盖式

与其它机器相比需要的设置空间少。

最高灭菌温度为135℃

最高灭菌温度135℃可用于蛋白改性。

节省时间

通过定时开始和预热功能等的标准配备, 能更有效地利用时间。

万用电源 (可选择电源)

所有机型都可根据实际需求选择AC100~120V、AC200~240V (单相) 两种电源。

灭菌器	1
喷雾干燥器	2
马弗炉	3
恒温箱干燥箱	4
培养箱	5
旋转蒸发仪	6
恒温水循环装置	7
恒温水槽	8
选购品	9

干热灭菌器

Lab Sterilization Ovens | 干热灭菌

SI411C/611C

使用温度范围

室温+5~260℃

温度分布精度

20deg(at 260℃)

内容积

77L

159L

带程序功能、设定简易的自然对流型干热灭菌器。

■ 特点

- 迅速、安全、可靠的灭菌功能。
- 易操作，定值运行、程序运行、快速自动停止运行、自动停止运行、自动开始运行均可实现。
- 可通过专用的功能菜单键及上下键实现数码设定。带重复功能，分为3段30步的程序控制器。
- 通过辅助菜单键，可实现过升防止器、偏差修正、按键锁设置的操作。

■ 安全性

- 拥有自诊断回路（温度传感异常、加热器断线、自动过升防止、SSR短路）、过升防止器、防止过电流的漏电保护开关、按键锁等安全功能。



■ 规格

型号	SI411C	SI611C	
方式	自然对流式干热灭菌		
性能	使用温度范围	室温+5~260℃	
	温度调节精度	±2℃ (at260℃)	
	温度分布精度	±20℃ (at260℃)	
	最高温度到达时间	约70分钟	
构成	内装	不锈钢板	
	外装	冷轧钢板，表面耐药品性涂装	
	断热材	玻璃纤维	
	加热器	镍铬合金加热丝 1.2KW	1.36KW
	排气口	内径30mm×2，上面	
控制器	温度控制方式	3段PID	
	温度设定方式	利用专用运行功能菜单键以及上下键实现数码设定	
	温度表示方式	测定温度显示：绿色4位LED，数码显示 设定温度显示：红色4位LED，数码显示	
	定时器	1分~99小时59分以及100~999小时50分（带定时等待功能）	
	运行功能	定值运行、程序运行、快速自动停止运行、自动开始运行	
	程序模式	程序运行3段30步（30步×1、15步×2、10步×3）	
	附加功能	偏差修正功能、按键锁功能、停电补偿功能	
	传感器	K型热电偶（温度调节器以及过升防止器）	
安全装置	自诊断回路（温度传感异常、加热器断线、自动过升防止功能、SSR短路）、过升防止器、过电流漏电保护开关、按键锁功能		
规格	内尺寸（宽×深×高mm）	450×430×400	600×530×500
	外形尺寸（宽×深×高mm）	550×540×777	700×640×877
	内容积	77L	159L
	棚板承重	15kg/层	
	棚板层数	10层	13层
	棚受间距	30mm	
	电源（50/60Hz）额定电流	AC220V 6A	AC220V 6.5A
	重量	约42kg	约59kg
附属品	棚板	不锈钢冲压网板 2件	
	棚受	4件	
选购品	架台	ONS60C	
	重叠支架	ODK82C	ODK84C
	其它	棚板（1件棚板包含2件棚受）、记录仪、组合警示灯（待机/运行/故障）、外部通信功能（RS485）、温度输出端子（4~20mA）、外部警报输出端子、时间到达输出端子	

1 灭菌器

2 喷雾干燥器

3 马弗炉

4 恒温箱干燥箱

5 恒温培养箱

6 旋转蒸发器

7 恒温水循环装置

8 恒温水槽

9 选购品

自然对流

自动过升防止

过升防止器

自诊断功能

锁键功能

停电补偿功能

过电流漏电断路器

定值运行

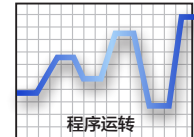
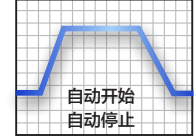
程序运行

自动停止运行

自动开始运行



操作面板

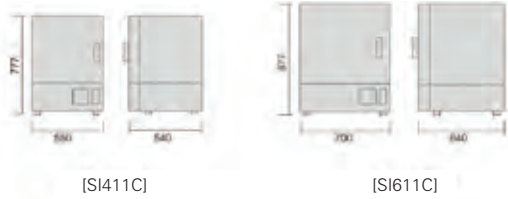


● 控制器通过专用运转菜单键和▲▼键输入操作简单，设定·测定、过升防止温度数字显示。

内槽



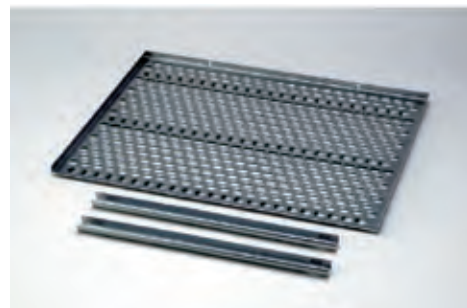
尺寸图 (mm)



[SI411C]

[SI611C]

棚板·棚受



灭菌器 1

喷雾干燥器 2

马弗炉 3

恒温箱干燥箱 4

培养箱 5

旋转蒸发仪 6

恒温水循环装置 7

恒温水槽 8

选购品 9