

P5100-VOCs全组分在线分析仪

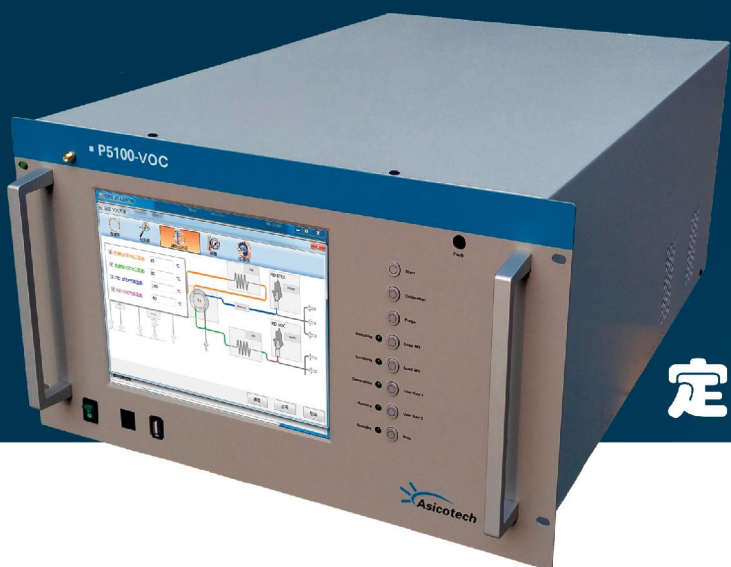
- 一台仪器实现C2-C12+挥发性有机物全组分分析
- 双级吸附/脱附技术，双FID检测器
- 全路电子流量控制(EPC)，稳定可靠
- 宽量程FID检测器，无需选择量程
- 支持远程诊断和维护



P5100-VOC

ON-LINE VOCs Monitor
-by Asicotech

在线VOCs可挥发性有机物全组分分析仪



定义在线专用分析仪新高度!

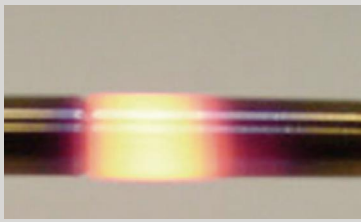
www.asicotech.com


Asicotech
炫一科技

P5100-VOC 可挥发性有机物全组分C2-C12⁺在线分析仪

P5100在线监测系统采用在线自动富集和在线气相色谱测量技术，满足用户24x7的不间断检测。全新的P5100系列在线分析仪采用灵敏的GC/FID技术用于对挥发性有机物（VOC）进行定性和定量。采用该方案，用户可以跟踪100多个VOC组分，并且可以对标准列表（诸如PAMS 56表、TO14表、TO15表等）列出的有机组分进行定量，浓度可以到ppt级、ppb级、ppm级和%含量级，这都得益于炫一专有的在线宽量程FID检测器。

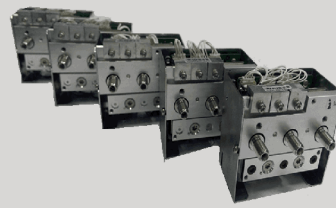
P5100系列分析仪包含C2-C6专用分析仪、C6-C12⁺专用分析仪，以及炫一科技领先的C2-C12⁺全组分分析一体机。Asicotech可以按照客户要求配置对应的样品预浓缩和解析装置、色谱柱和FID检测器。当用户需要按照不同标准分析对应的可挥发性有机物成分时，我们会为客户提供专业可靠的配置和系统。



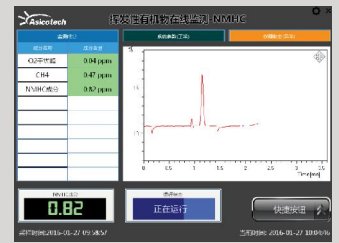
脱附管超级快速加热技术



高效色谱柱柱上加热系统



炫一第4代SEPC技术进行控制



Prochem专用控制软件

	P5100-VOC ^①	P5100-VOCL	P5100-BTEX	P5100-VOC-N ^②	P5100-VOCL-N	P5100-BTEX-N
测量组分	C2-C12 ⁺	C2-C6	C6-C12 ⁺	C2-C12 ⁺	C2-C6	C6-C12 ⁺
采样富集	双级低温富集	双级低温富集	单级低温富集	无	无	无
色谱柱	2根毛细管 ^②	1根毛细管 ^②	1根毛细管 ^②	2根毛细管 ^②	2根毛细管 ^②	1根毛细管 ^②
检测器	2个FID	1个FID	1个FID	2个FID	2个FID	1个FID
气路控制	EPC	EPC	EPC	EPC	EPC	EPC

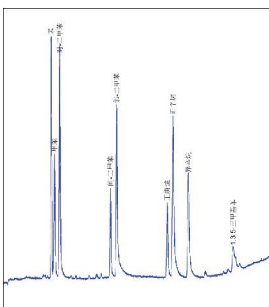
- ① 可依据TO-14或PAMS配置
- ② 依据用户测量组分要求不同，选择合适的色谱柱和检测器

应用领域：

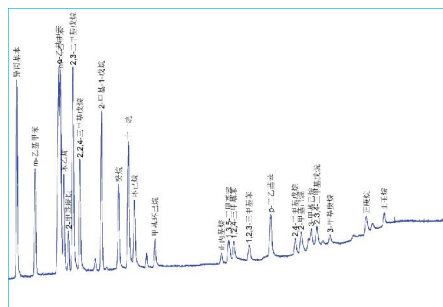
- 环境（及室内）空气质量监测和研究
- 污染源空气质量检测
- 工业园区空气质量检测

检测组分：

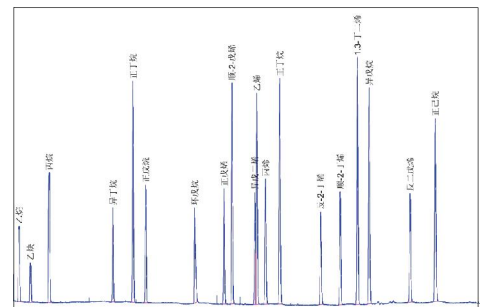
- C2及以上的直链烃（乙烷，乙烯，乙炔，1，3-丁二烯等）
- C1及以上的氯代烃（氯甲烷，氯乙烷，二氯甲烷，氯乙烯等）
- 芳香族化合物（苯系物，苯乙烯，三甲苯，乙烷基甲苯，等）
- 脂肪烃（1，3-丁二烯，甲基环戊烷，甲基己烷，等）
- 氯代烃（氯乙烯，三氯乙烯，四氯乙烯，等）



ppb级部分苯系物分析图谱



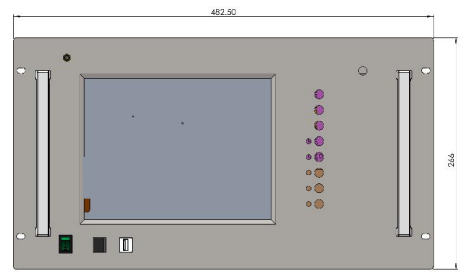
ppb级部分C6-C12组分图谱



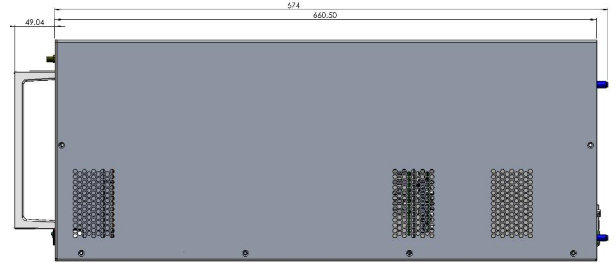
ppb级部分C2-C6组分图谱

测量PAMS C2-C12⁺，还在用2台仪器吗？

基本机械和电气参数	
外壳	标准19" 机箱
高度和深度	6U, 深670mm
重量	35KG ^①
认证	CE,CMC,CEP
电源输入	100-240VAC, 50-60Hz, 最大500W
操作温度	32°F到113°F / 0°C到45°C
储存温度	-4°F到167°F / -20°C到75°C
相对湿度	5-95%
使用环境	室内或位于机柜内
接头尺寸和类型	1/8" Swagelok或3mm Swagelok (可定制)
气路材料	不锈钢, FKM, VITON
通讯方式	RS485,RS232,Ethernetx2,无线网络(可选),USBx3,VGA扩展, 3G/4G网络远程诊断(可选)
触摸屏尺寸	10.4" (标配)
外部事件	启动/停止/同步
4-20mA输出	最多8路(选配)
MODBUS	支持(选配)
Profibus	支持(选配)
I/O输出	仪器状态, 报警, 硬件错误, 维护(所有I/O可配置)
样品分析及色谱仪参数	
分析样品范围	C2-C12 ⁺ 可挥发性有机物 ^②
分析周期	30-60 min
进样方式	自动富集热脱附进样技术
色谱柱类型	毛细管色谱柱/填充柱色谱柱
色谱柱加热方式	快速柱上加热技术
色谱柱温度控制	40-300°C, 10阶线性程序升温, 升温速率范围1-200°C/min (调节量0.1°C/min)
	高速直流风扇冷却方式
载气类型	N2/He/H2/Ar ^③
阀类型	膜阀, 使用温度范围30-180°C ^④
气路控制方式	全气路EPC控制
阀箱载气控制	全路EPC控制
控制精度	0.001PSI
检测器类型	FID火焰离子化检测器/PDHID氦离子化检测器
最低检出限	最小检测限<0.03ppb (苯) (富集情况下)
检测信号线性范围	>10 ⁶ (FID), >10 ⁴ (PDD)
检测器保护	自动点火, 灭火自动切断气体和报警功能
采样/富集参数	
富集方式	自动富集/热解析
采样方式	隔膜气泵
采样体积控制	质量流量计
采样控制	采样时间0-99min可调, 流量2-70ml/min可调
富集管	使用大容量吸附介质的前级(预)富集柱对≥ C1物质进行预富集
	吸附温度10°C, 最高热解吸温度350°C, 热解吸升温速率最大40°C/s
富集工作温度	采样体积200-1000ml (标准状态, 可调)



单位:mm



软件和控制	
内置工业电脑	I3主机, 4G内存, 64G固态硬盘(WIN7) ^⑤
仪器反控软件	内置Prochem [®] 系统控制软件, 自动完成采样、分析运行和周期性校准/系统响应测量
无人值守	可实现系统7x24自动无人运行与自动校准, 老化等动作
通讯端口设置软件	Prochem [®] -3.1数据通讯端口
远程控制	支持, 可做参数设定、编辑及结果处理等操作。
快捷键	支持
色谱积分软件	ProChrom [®] 积分软件
数据批量导出	支持MS EXCEL, CSV, TXT
软件更新	支持USB和网络WEB页面更新
数据批处理	支持
图谱叠加	支持最多64个图谱叠加
数据后处理	支持用户自定义计算并直接出报告
状态指示灯	运行状态动态显示
远程控制显示	可直接显示色谱图、校准曲线、参数表格、运行状态和错误信息
自动校准	可配置执行最大20点自动校准或检验(选配) ^⑥
多路样品测试	可支持最多16个采样点循环采样(选配)
外部鼠标键盘	支持(USB)
数据后处理	支持用户自定义计算并直接出报告

- ①. 典型值, 依据仪器配置有变化
- ②. 根据客户配置不同, 具体测量组分会不同
- ③. 载气类型是按照具体配置进行设置, 最常用的为N2
- ④. Asicotech可提供最高230度的高温阀, 详细请咨询应用工程师
- ⑤. 工控电脑具体配置可能会有变化, 此处仅供参考
- ⑥. 客户选配, 需要同时购买Asicotech D2100样品动态稀释系统配合使用

一台P5100即可胜任!

炫一科技是一家多元化的高科技跨国公司,前身是安斯克(香港)科技有限公司,成立于2008年12月,一直致力于专用在线气相色谱分析仪和实验室色谱分析仪的研发和生产。上海炫一电气有限公司注册于上海紫竹科学园区。我们是一个勇于创新,集研发、生产和销售为一体的组织。

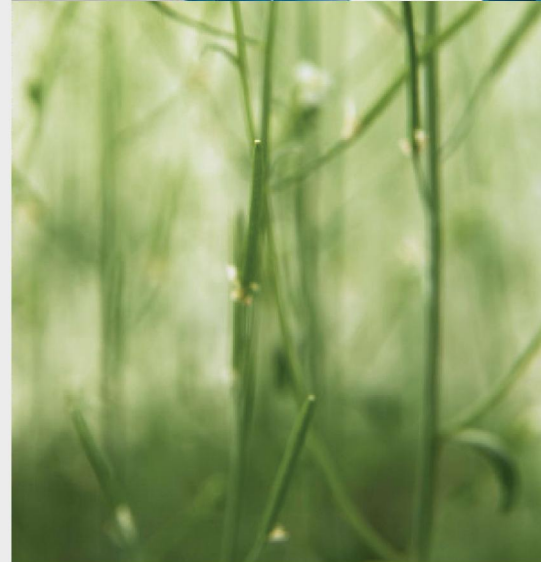
炫一科技研发的产品应用涵盖VOC全组分分析、非甲烷总烃、TOGA、煤矿、煤化工、石油化工等众多领域。炫一依靠专业的技术专家为各种工业场合和实验室提供最先进、最完善、最可靠的分析系统。

炫一服务的重点行业(不限于)

- 环境
- 石化
- 化学&半导体行业
- 食品工业&法医&制药

炫一产品

- P5100-NMHC I型在线甲烷/非甲烷总烃专用分析仪
- P5100-NMHC II型在线甲烷/非甲烷总烃专用分析仪
- P5100-VOCL在线VOC(C2-C6)专用分析仪(含在线双级TD)
- P5100-BTEX在线BTEX(C6-C12)专用分析仪(含在线单级TD)
- P5100-VOC在线VOC(C2-C12)全组分专用分析仪(含在线双级TD)
- P5100-TOGA在线TOGA(变压器绝缘油溶解气)专用分析仪
- P5100-CM 煤矿井下气体专用分析仪
- P5100-HPG 高纯气体专用分析仪(PDD检测器)
- G6600 通用EPC系统
- D2100 全自动样品动态稀释系统
- D1000 空气在线专用除烃装置
- Prochem® 通用气相色谱仪反控工作站
- Prochrom® 通用色谱仪数据分析软件



 **炫一科技**
Asicotech Company Limited

地址:上海市闵行区都会路1999号A楼301

电话:+86 21 56036820

传真:+86 21 24284800

网站:www.asicotech.com
tech@asicotech.com

