

## 激光应用积分球

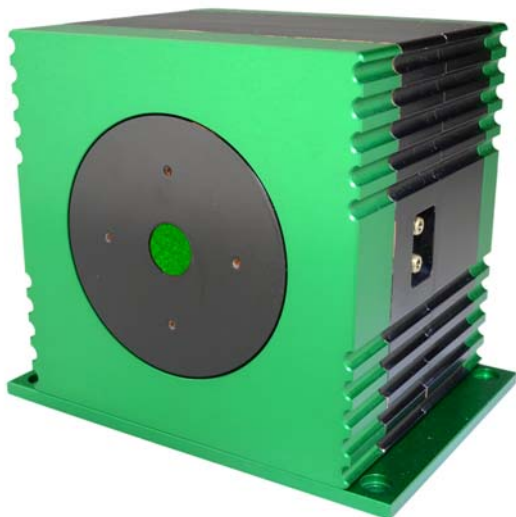
Artifex 积分球结合 OPM 系列光电二极管光功率计,使高功率激光测量可以在微秒时间量级快速完成精确测量。测量速度远超热电堆探测器。

### 镀金积分球 (高功率测量 NIR-MIR)

镀金系列积分球设计用于高功率测量,光谱范围从近红外至中红外 (NIR-MIR)。可根据平均功率要求配备空气制冷和和水冷。

#### 主要技术规格

- SMA 光纤接口
- 标准 2 接口设计 (例如:功率计和光谱仪)。可提供 4 接口
- 功率密度: 5KW/cm<sup>2</sup>
- 波长范围: 650nm - 20 μm
- 可按要求提供定制,如孔径或直径



### 聚合物积分球 (低功率测量 VIS-NIR)

Artifex 聚合物积分球由固体材料数控切割而成,涂层为高品质高反材料,使测量高效稳定。

较大的积分球配备标准接口,适用于模块化配置,接口可以连接光电二极管或者光纤插头。较小的积分球配备集成光电二极管以及一个 SMA 光纤接头。这些积分球兼容 Artifex OPM150 系列光功率计,直接连接 USB 接口即可测量。

#### 主要技术规格

- 光纤接口: SMA 或 FC
- 可选光电二极管: Si, Ge, InGaAs, VIS-enhanced InGaAs, IR-extended InGaAs
- 积分球内径尺寸: 10mm, 20mm, 50mm, 100mm
- 可按要求提供定制,如孔径或直径