

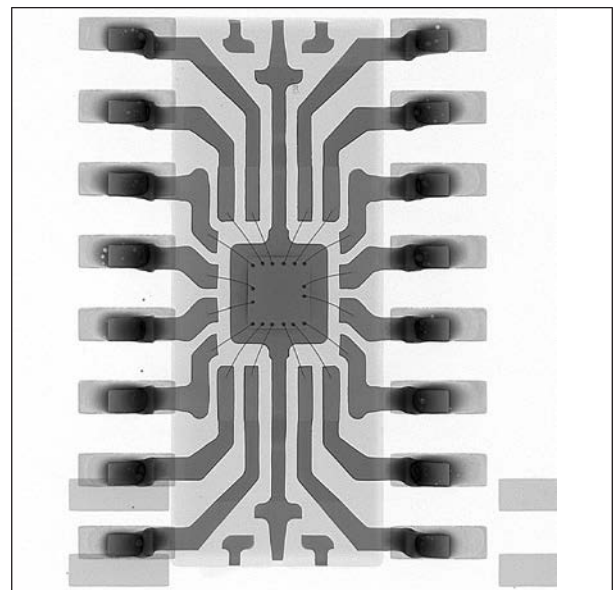
# XD7600NT Ruby

X 光检测系统

## XD7600NT Ruby —— 生产应用需求的基准

### 优势

- Nordson DAGE NT500 免维护、封闭穿透式 X 光管
- < 0.5  $\mu\text{m}$  (500nm)的特征识别(可验证)
- X 光管最高电压 160 kV, 最高标靶功率可达 10 W
  - 始终保持亚微米级分辨能力
- Nordson DAGE 200 万像素@ 25fps  $\chi$ iDAT3 型影像增强器, 可实现实时图像增强
- 1,800 倍几何放大, 7,800 倍系统放大, 数字变焦实现总计 23,400 倍放大
- 最大样品尺寸为 29"  $\times$  22.8" (736  $\times$  580 mm)
- 保持放大倍数不变的情况下, 最大可实现 70° 斜角视图
- 24" TFT LCD 显示器
- 主动式 X 射线图像稳定功能(A $\chi$ iS)
- 无需熟练的编程技巧即可实现自动检测任务
- 选配:  $\mu$ CT (3D 检测); X-Plane™; 双显示器



SOIC wire bonding

Nordson DAGE 是唯一一家专门专注于 X 光电子检测的公司, 所推出的 Nordson Dage XD7600NT Ruby X 光检测系统作为基准系统, 可满足绝大多数生产应用需求。

独一无二的 Nordson DAGE NT 免维护、封闭穿透式 X 光管, 具有 0.5 $\mu\text{m}$  的特征识别级别和最高 10W 的功率, 与 2M 像素的  $\chi$ iDAT3 数字影像增强器配合使用, 使得此款使用钻石作为标靶的系统可以满足生产环境中所有的失效分析和制造任务需求。

采用垂直系统配置, X 光管放在探测器等中心“移动和倾斜”位置的下方, 通过 Nordson DAGE 图像向导软件无摇杆的简单点击操作实现全部控制, 进行生产应用所需的安全、无碰撞的检测。所有这些任务都可在标准 Nordson DAGE 图像向导软件中快速简单地自动完成, 而无需任何编程技巧。可选配升级为  $\mu$ CT(3D)检测和双显示器。

# XD7600NT Ruby X 光检测系统

## 规格

- Nordson DAGE NT500 免维护、封闭穿透式 X 光管
  - 电压为 30 - 160 kV，标靶功率<4W 范围内均可以达到< 0.5  $\mu\text{m}$  特征识别
  - 标靶功率在 4W 以上时仍可以达到< 0.95  $\mu\text{m}$  的特征识别
  - 电压在 110kV 以上时，最高标靶功率可达 10W
  - 自动稳压 X 光管
  - X 光管 2 年保修期
- 1,800 倍几何放大 (7,800 倍系统放大)
- 总放大倍数可达 23,400 倍 (包含数码变焦)
- 轻松实现无碰撞、高倍放大检测
  - 即使是斜角视图也能做到
  - 无需摇杆，仅需鼠标点击操作
- 最大样品尺寸: 29" x 22.8" (736 x 580 mm)
- 最大检测区域: 20" x 17.5" (508 x 444 mm)
- 70°斜角视图
  - 可以检测整个检测区域 360°的任意位置
  - 同中心控制保证样品在视场中间
- $\chi$ iDAT3 数字影像增强器，像素可达 1600 x 1200(200 万)
  - 实时获得 25fps 全帧图像
  - 实时图像增强
- 16bit 数字图像处理
- 主动式 X 光图像稳定功能 (AxiS) - 减振控制
- 24" TFT LCD 操作显示器
- Nordson DAGE 图像向导操作软件包含:
  - 自动或手动分析 BGA 和 QFN 元件问题
  - 可以很简单的创建和使用强大的自动常规检测
  - 电镀穿孔填充百分比计算
  - 精确的量测功能
  - 自动或手动计算晶片连接和区域气泡
  - 获专利的 x-ray 向导图形可实现问题点的快速定位
  - 使用简单，无需复杂的摇杆操作
- 完全铅屏蔽系统安全柜
  - X 光泄漏率 < 1  $\mu\text{Sv/hr}$
  - 符合世界各国的标准
- 设备 1 年保修期 (\*X 光管 2 年保修期)



## 选配

- $\mu$ CT(3D)功能 - 随设备配备或单独配备
- X-Plane™
- 24"双显示器 - 用于延伸工作桌面以及软件功能
- 摇杆控制(X, Y or X, Y & Z)
- 条形码阅读器
- 第二年的系统保修期

## 设备

- 尺寸: 57" x 67" x 77.5" (w x d x h)
- 尺寸: 1450 x 1700 x 1970 mm (w x d x h)
- 重量: 1950 kg (4300 lbs)
- 最大样品重量: 5 kg (11 lbs)
- 电源: 单相 200 - 230Vac, 16A
- 最大功率: 1000 W
- CDA: 4 - 6 bar (防振用)
- 环境温度: 10 - 30°C
- 环境湿度: < 85% (无结露)