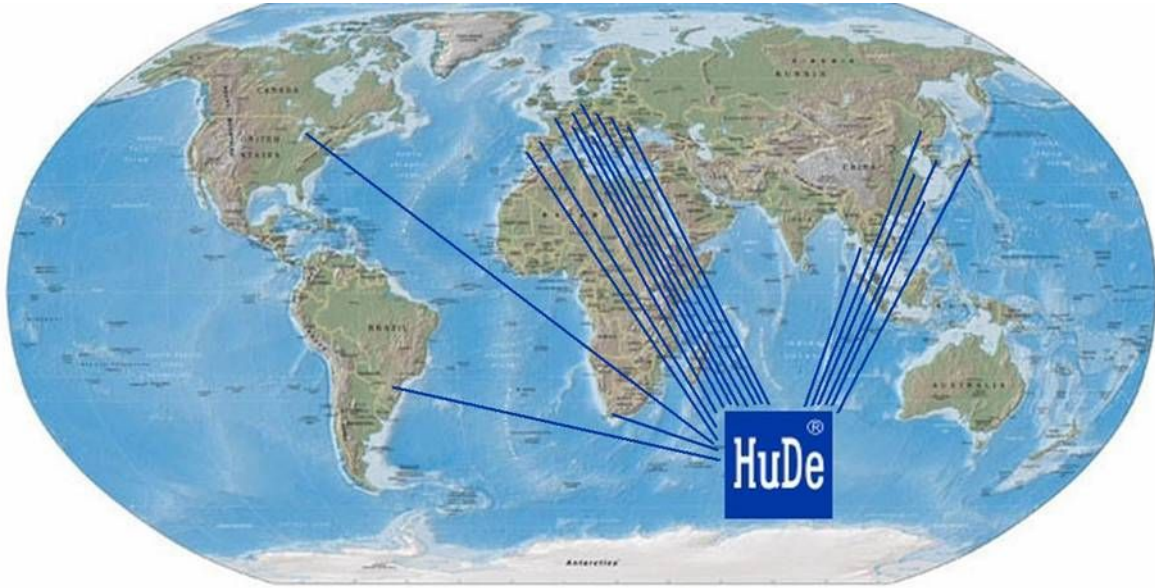


## HuDe----汽车被动安全领域技术专家

CHINA OFFICE -13581584194 LOXOFO@YAHOO.COM.CN



HuDe 公司从 1981 年就开始研发制造工业用测试设备，公司设计的检测系统几乎适用于所有被动安全领域的产品。HuDe 公司检测系统的核心是高效、准确的数据采集和分析技术。HuDe 检测系统能采集各类数据，拥有多种控制模式，应用范围广泛。客户使用 HuDe 公司量身定制的检测解决方案，不仅能节省大量费用，而且可以满足未来在检测方面的要求。

HuDe 公司的产品多年来一直被世界各大知名企业所信赖，如 TRW、Magna、Johnson Controls、Delphi、Autoliv、Visteon、DaimlerChrysler、BMW、VW、Hyundai、Daewoo、Dynamit Nobel、Takata Petri、Hirtenberger、EMS PATVAG、Boge、Valeo、Bosch、IST 等。

### HuDe 公司的主要产品

产品测试数据采集和控制系统、测试台交钥匙工程、密封爆破测试系统、气体发生器性能分析测试系统 (MGG)、气囊充气装置密封罐测试系统、气囊静态模拟环境测试系统、气囊模拟撞击测试系统、安全带张紧轮测试系统等，另外还有微型马达测试系统等。

### 产品配置

为保证测试质量，HuDe 公司的测试系统配备了所有测试所需仪器和设备，如高速摄像机、照明系统、环境模拟试验箱、高速时钟、手动或自动摄像机定位系统、测试样品固定装置、试验人员保护装置等。

数据采集系统符合 SAEJ211/ISO6487 标准，测试规程符合 ISO12097-2 规定；数据存储系统符合 ISO13499 标准；数据输出格式为 DIAdem 或 EXCEL。

### 产品支持以下系统：

采用 CORBA 控制系统的高速摄像机 (Weinberger, Visario)；

Ethernet(Redlake HG2000)；

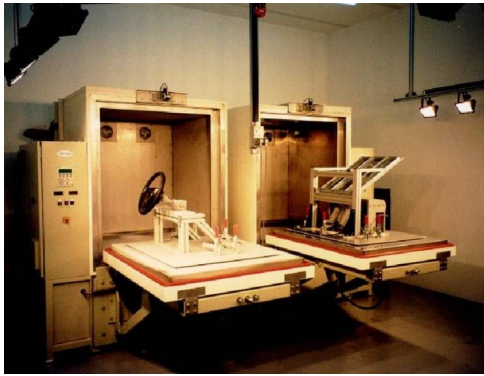
FireWire 接口 (Photosonics Phantom Series)，RS232 接口，GPIB；

HIM 照明系统 (KH Steuernagel, Mitronic)。

CHINA OFFICE -13581584194 LOXOFO@YAHOO.COM.CN



## 应用于产品开发和产品批量生产过程中的安全气囊测试系统

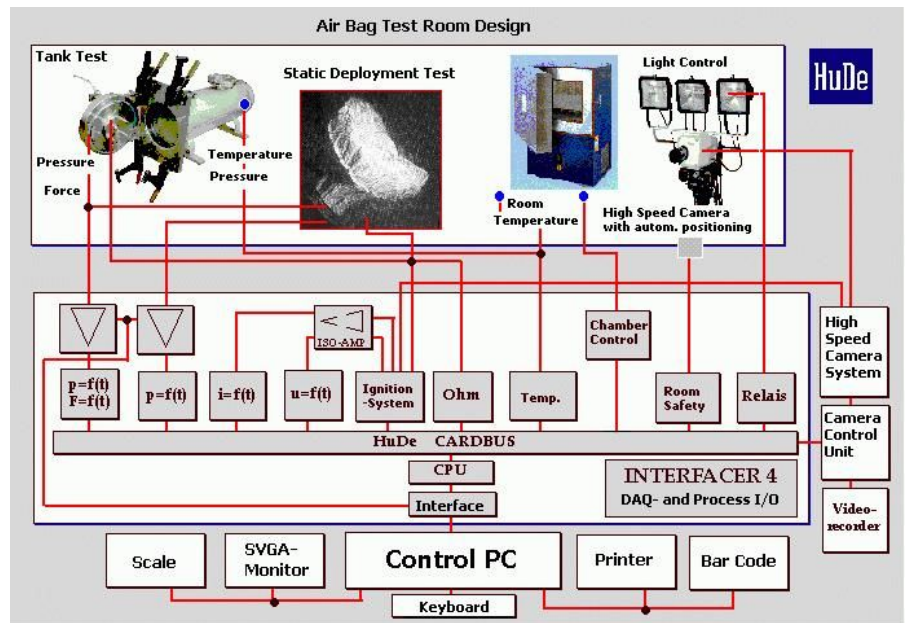


### 气囊静态模拟试验

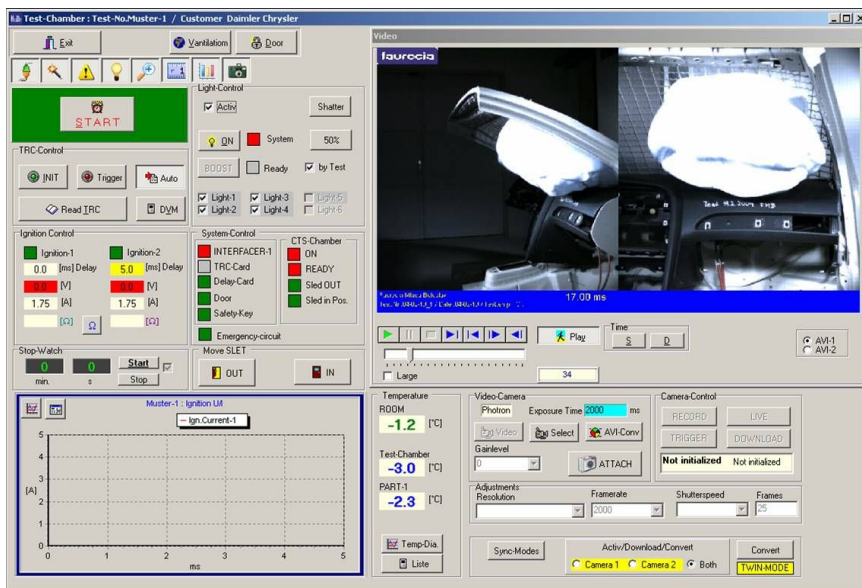
- ✓ 完全模式:可用各种不同的测试方法测试各类产品,配置设备有环境模拟箱,滑动台车、高速摄像机,照明装置,排风控制装置,测试室门自动锁定设备等。
- ✓ 中型模式:配置设备有与高速摄像机同步的控制系统,照明装置等。
- ✓ 小型模式:不同型号的台式点火控制器。
- ✓ OEM 模式:针对碰撞试验设计的最多可达 24 通道的点火控制器,面向对象的程序设计。

### 测试系统特性简介:

- ✓ 温度传感器直接置于测试样品表面;
- ✓ 实时监测记录每次点爆的电流和电压;
- ✓ 采用高精度继电器单元对双进程点火顺序进行控制;
- ✓ 摄像机及其外接设备拥有高强度信号输出接口;
- ✓ 数码图像自动下载;
- ✓ 可插入文档及对视频(例如对比度)进行调整的 AVI 界面;
- ✓ 气囊压力、内应力、加速度等其他数据专用数据通道。
- ✓



### 静态模拟试验软件: 成功应用在许多不同领域



### 测试软件特性说明:

- ✓ 基于 Windows NT/2000 的控制系统;
- ✓ 可控制所有附属外围设备;
- ✓ 试验过程易于操作;
- ✓ 多种参数预设功能,可在不同测试模式间快速切换(如 SAB、DAB、PAB);
- ✓ 高速视频数据快速处理;
- ✓ 协议支持“一键打印”要求
- ✓ 集成了点爆电阻测量功能;
- ✓ 可对单个或两个气囊充气点火;
- ✓ 最多可控制 24 个点火通道;
- ✓ 自动检查,提供调校服务;
- ✓ 操作员权限分级功能(普通用户、高级用户、管理员)。

## 气囊充气装置密封罐试验

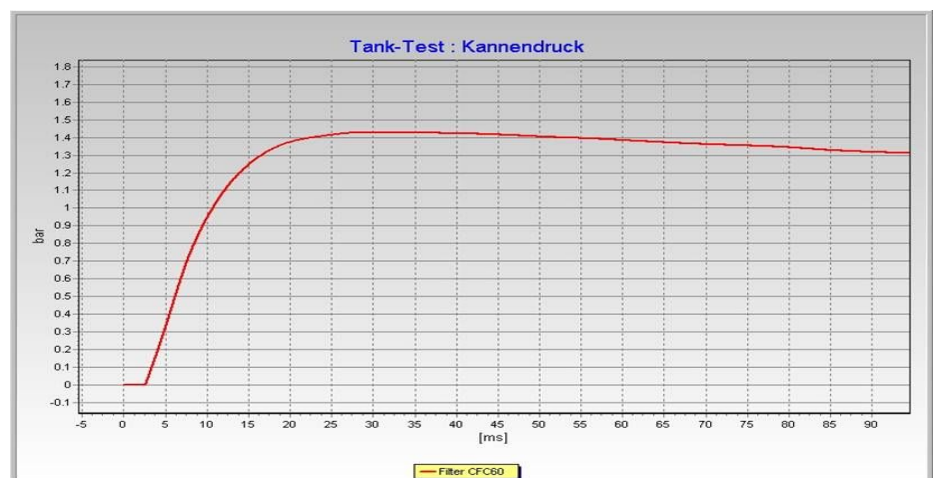


- ✓ 10 升至 146 升不同大小的密封罐，根据 SAB、DAB、PAB 等不同试验方式或特殊规定确定；
- ✓ 压力容器经过德国技术监督局认证；
- ✓ 压力容器耐腐蚀；
- ✓ 圆盘状容器盖设计独特，可承受巨大爆炸冲击；
- ✓ 对不同试验样品有相应的固定模块；
- ✓ 可承受压力 15bar/210psi；
- ✓ 易于操作和清洗；
- ✓ 罐体装有多种压力传感器；
- ✓ 可作单进程或双进程充气装置测试
- ✓ 集成了爆破电阻测量功能。



## 密封罐测试软件

- ✓ 罐体测试软件根据 SAE 要求设计；
- ✓ 单进程或双进程充气装置测试对每个点火通道都采用了高精度的延时器、电流电压监视传感器；
- ✓ 瞬时温度和发生器内部气体压力可任选测量；
- ✓ 整个软件集成了一套特殊的传感器信号放大功能，如充气和压阻传感信号；
- ✓ 可默显示各种统计数值，确认检测过程；
- ✓ 试验室和罐内温度测量；
- ✓ 所有的测试结果都可以一键打印；
- ✓ 自动进行数据计算、排列、分类等处理。



## 特殊设备、测试平台、点火控制器等其他测试部件

✚ 含瞬时脉冲信号监测系统的 18 通道点火控制器。



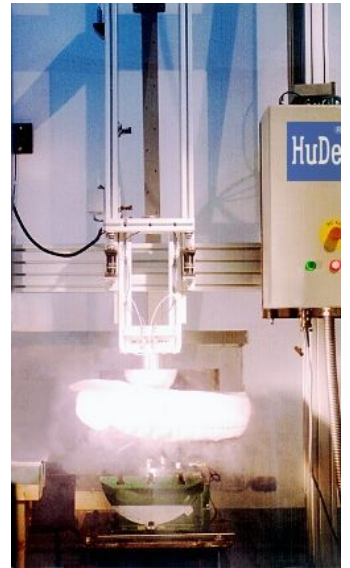
✚ 按 SAB 模式进行测试的静态模拟测试及罐体测试实验室，测试环境温度可从 $-35^{\circ}\text{C}$ 至 $+85^{\circ}\text{C}$ 。



✚ 摄像机自动定位系统，高速摄像机系统可自由调节角度、位置、焦距、缩放以及位置数据存储。

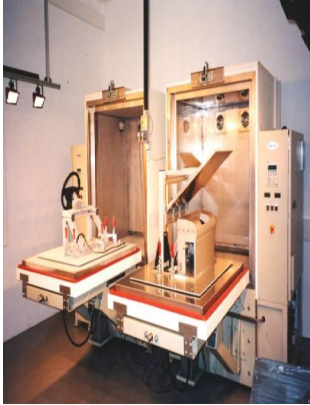


✚ 线性撞击器（头部撞击测试装置）利用自重加速，最大速度 $9\text{m/s}$ ，撞击锤重 $6.8\text{kg}$ ，直径 $165\text{mm}$ ，产品符合 FMVSS201/ECE R12 标准，该系统集成了多进程点火器。



✚ 人体模拟撞击测试系统，系统可发射 $36\text{kg}$ 的人体模型，系统符合 FMVSS201/ECE R12 标准，气动驱动，最大发射为 $50\text{kg}$ ，最大发射速度 $14\text{m/s}$ ，可进行三轴受力测量，人体模型装有加速传感器，系统可进行单/双通道气囊点火。





### 气囊静态模拟试验

完全模式:可用各种不同的测试方法测试各类产品,配置设备有环境模拟箱,滑动台车、高速摄像机,照明装置,排风控制置,测试室门自动锁定设备等。

中型模式:配置设备有与高速摄像机同步的控制系统,照明装置等。

小型模式:不同型号的台式点火控制器。

OEM 模式:针对碰撞试验设计的最多可达 24 通道的点火控制器,面向对象的程序设计。



### 气囊充气装置密封罐试验

10 升至 146 升不同大小的密封罐,根据 SAB、DAB、PAB 等不同试验方式或特殊规定确定;

压力容器经过德国技术监督局认证;

压力容器耐腐蚀;

圆盘状容器盖设计独特,可承受巨大爆炸冲击;

对不同试验样品有相应的固定模块;

可承受压力 15bar/210psi;

易于操作和清洗;

罐体装有多种压力传感器;

可作单进程或双进程充气装置测试

集成了爆破电阻测量功能。



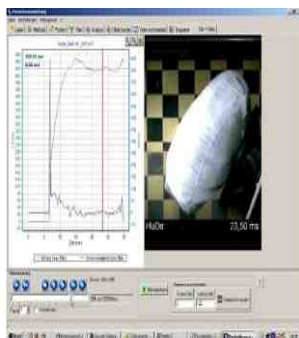
### 直线碰撞实验台, 4 和 1 解决方案能做以下实验:

BODY BLOCK ( ECE R12 FMVSS201)

HEAD IMPACT ( ECE R21 FMVSS201)

OOP TEST acc. FMVSS 208

KNEE IMPACT ( GUIDED IMPACT UP TO 100 KG)



### 安全气囊影像分析软件,适用于安全气囊研发

可实现碰撞时飞溅粒子轨道追踪,并从影像中抓取数据,例如位移,速度,和加速度等,数据可以多种文件格式输出,如 EXCELL 格式;

可实现气囊展开边缘对比和追踪;

软件可实现多影像和数据的同步显示



## 成功的轻便式路轨测量系统

由 HUDE 公司和 RMS 公司共同开发成功的轻便式路轨测量系统代表了轨道测试领域计算机在线测量和数据处理的最新成果。不仅可用于原有测试车辆的现代化改造，而且尤其使用于没有专用测试车辆的客户。通常的路轨测试系统都安装在一辆机车上，用户必须连测试系统和机车一起购买。价格昂贵的测试车辆对于检测量较少的企业，如地铁公司，城市轻轨公司而言不仅是一笔巨大的支出，也是巨大的浪费，因为该测试车辆大部分时间都闲置不用。HUDE 公司开发的这套轻便式测试系统，用户不必购置机车，只需将该测试系统安装在一辆闲置的或淘汰但尚能使用的车辆中，这样可节省大笔用于购置新机车的开支。该测试系统由以下几个模块组成：传感器模块，光线陀螺系统、测试柜、数字译码器。

CHINA OFFICE -13581584194 LOXOFO@YAHOO.COM.CN