

LF 系列短波近红外地物光谱仪

**仪器特性:**

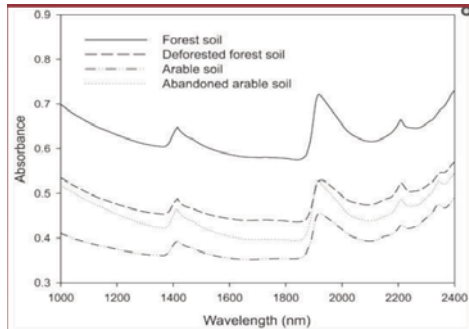
- 所有的光电二极管阵列检测器直接和光纤镜头装配，具有高可靠性---无移动光学部件
- 优化的光栅达到最高的灵敏度（信噪比）
- 内置自动快门，自动曝光，实现一键式扫描测量
- USB, 蓝牙连接
- 方便在任意地点装配-轻便小巧，集成在一个盒子里
- DARWin SP 软件获取光谱是 ASCII 格式，能直接被第三方软件处理-无需后处理

所有的 LF 系列光谱仪具备特有的 DARWin SP 数据获取软件---方便的下拉式菜单可选择测量辐射亮度，辐射照度，反射率，透过率，吸收度等。

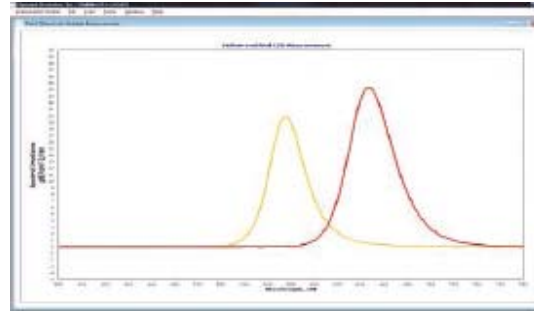
LF 系列光谱仪面板配备标准的带 SMA-905 接口光纤输入端口。配备的的电池可在野外测量中使用。仪器可定制一系列狭缝，同时可选择多种配件，包括：探头，镜头，积分球，余弦接收器等。

LF-880 采用单一的硅光电二极管阵列。LF-880 是一款理想的小型实验室级别光谱仪，可以无缝装入 OEM 系统，也可以在实验室使用。LF-880 通常在实验室中用来测量商用 LED 的辐射照度。LF-880 还可用来通过荧光测定叶片中的叶绿素含量。LF-880 重量不超过 0.9 公斤，在有限的光谱范围内性能优异，可靠性高。

每台仪器配备的特有的 DARWin SP 数据获取软件能对仪器进行全面控制和数据处理。在野外测量中，LF-2500 能提供不同特性土壤的关键信息，如图所示，不同的土壤具有不同的光谱。



LF-880 光谱仪和配备的 DARWin SP 数据获取软件采用快速的一键式操作，用来测量 LED 灯。如图所示为对商用的红色 LED（红色曲线）和黄色 LED（黄色曲线）辐射照度测量结果。软件中方便的下拉式菜单便于用户进行图谱叠加。



LF 系列光谱仪应用:

- 土壤分析
- 通用光谱
- 水体/水汽分析
- 过程监控
- 石油化学品分析
- 环境研究
- 精炼提纯
- 食品鉴别分析
- 聚合物鉴定
- 土壤总石油烃测量
- LED 灯测试和分级

性能指标:

型号	LF-2500	LF-1250	LF-880
光谱范围 (nm)	1000-2500	900-1700	650-1050
光谱分辨率 (狭缝相关-nm)	10,14,20	3,4,5	2
类型	光纤	光纤	光纤输入/衍射光栅
狭缝 (μm)	25,50,100	25,50,100	50
检测器	256 单元扩展型 InGaAs 阵列	512 单元 InGaAs 阵列	512 单元 Si 阵列
A/D 转换	16 位	16 位	16 位
波长重现性(nm)	0.5	0.5	0.1
波长准确度	±0.5 带宽	±0.5 带宽	±0.5 带宽
积分时间(ms)	0.5-15	0.8-15	7.5-20
功率 (典型值)	6V,8W	6V,5W	6-12V,0.5W
大小 (cm)	20×15×7	20×15×7	10×9×13
重量 (Kg)	< 1.3	<1.3	<0.9
接口	USB, 蓝牙	USB, 蓝牙	USB

保留未经预先通知即行更改所有技术规格的权利，技术规格以最新的报价单为准。