



InGaAs Camera

# C12741-03

近红外950nm-1700nm高灵敏度相机

为光纤通信领域创造更多可能

## 高像素

- 分辨率640×512
- 10°C冷却，高稳定性，低噪声。
- 像素高一致性，低坏点率（<0.37%）
- 强大的图像校正函数：阴影校正、背景扣除等。

## 高帧速

60 帧/秒

## 灵活的外触发与数据接口

**HAMAMATSU**

PHOTON IS OUR BUSINESS

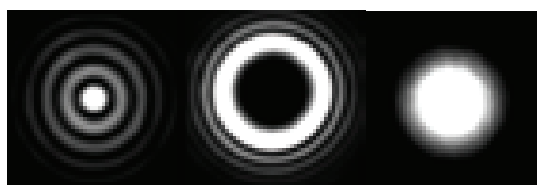
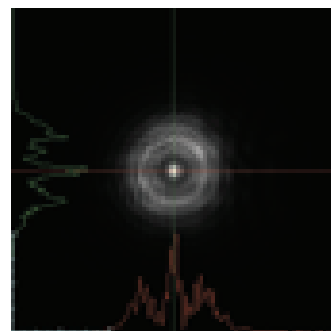
# 面向应用的设计

## 软件功能齐全

滨松免费软件功能齐全，可以方便的进行光斑位置判断和对准等操作

## 高灵敏度、高对比度、高动态范围

- 帮助用户准确判断光斑形状，观察细微变化
- 针对各功率激光的优质成像，强弱信号同时呈现



## 与光路中其他元素灵活同步

- 三种外触发模式，在配合光路中其他元件（如DMD, SLM, 光源）时，可通过外触发信号进行同步控制。
- 可用LabVIEW控制利用内触发实现同步

## USB3.0 & EIA 两种接口可同时输出

- USB数字接口对电脑配置要求低，无需采集卡，接线方便
- EIA模拟接口可以使用同步信号便于多个相机的同步处理

### 产品参数

分辨率H×V	640×512
单像素面积	20μm×20μm
制冷温度	10°C (环境温度25°C)
曝光时间	16.7ms 至1s
帧速	约60帧/秒
量子效率	>60% (1100nm~1600nm)

数字输出位深	14bit
外触发模式	Edge trigger, level trigger, start trigger
图像校正	阴影校正、背景扣除
接口	USB3.0/EIA (可同步输出)
镜头接口	C-mount
体积	56mm×56mm×90mm

### 深制冷红外相机C12741-11

分辨率	640×512
单像素面积	20μm×20μm
量子效率	>60% (1100nm~1500nm)
制冷	风冷 - 50°C; 水冷 - 70°C
暗电流	100e/pixel/sec @ - 70°C
曝光时间	1μs至10s
帧速	7帧/秒
位深	16bit
图像校正	坏点校正、阴影校正、一致性校正
接口	Camera Link
外触发模式	Edge trigger, level trigger, start trigger
体积	108mm×108mm×189mm

### 高性价比的红外相机C10633-13/23

型号	C10633-13	C10633-23
分辨率	320×256	
单像素面积	30μm×30μm	
Pixel operability	99%	
量子效率	>80% (950nm~1600nm)	
曝光时间	100μs至15ms*	
帧速	60帧/秒	50帧/秒
数字输出位深	14bit	
图像校正	实时暗电流校正**	
模拟接口	EIA	CCIR
数字接口	USB2.0	
体积	50mm×50mm×50mm	



滨松光子学商贸（中国）有限公司

北京市朝阳区东三环北路27号嘉铭中心B座12层1201室  
 邮编：100020 电话：010-65866006 传真：010-65862866  
 电邮：hpc@hamamatsu.com.cn 网址：www.hamamatsu.com.cn

查看更多滨松相机应用案例

请访问 [www.hamamatsu.com.cn/camera.html](http://www.hamamatsu.com.cn/camera.html)

**HAMAMATSU**  
 PHOTON IS OUR BUSINESS