



超低检出限
超高重现性
稳固且可靠
模块化且灵活

AA3

世界上最成功的
连续流动分析仪

AA3是一个宏观流动体系，
操作简单、结果可靠，且采
用高度灵活的模块化设计。

AA3



AA3是理想的...对于水、海水、
土壤、植物和肥料分析，需要
保证较高重现性和较低检出限时。

AA3如何工作？

SEAL AA3 HR 是在原Technicon™ AutoAnalyzer II基础上开发的新一代连续流动分析仪—继承了其高品质和可靠性的声誉。

经USEPA,ASTM,ISO,
AOAC,DIN,CORESTA
等其他国际标准认可的方法

一个基本的SFA系统由一个自动进样器、蠕动泵、化学反应模块、检测器和数据处理系统组成。样品和试剂通过蠕动泵连续不断地被泵入化学反应模块。规则的空气泡把液流分成一小段片段并在玻璃圈中发生混合反应。玻璃是理想的材料，因为玻璃是惰性的，容易保持清洁并易于肉眼检查。

应用领域包括

海水
水和废水
饮用水
肥料
土壤和植物
烟草
红酒/啤酒
动物饲料
食品

SFA系统中，反应达到化学平衡。样品和试剂比在检测器中达到稳定的最大值—即稳态条件，这样可保证达到最大灵敏度，从而获得最低检出限和最好的重现性。反应时间、温度和样品基质的变化不会影响反应结果，但是对其他比色技术如流动注射分析则会产生影响，因为其反应没有达到化学平衡。

气泡可通过流通池的设计实现了较高的分析速率和较少的试剂消耗，而且使系统简单易用。流通池采用平底设计，并使光纤耦合确保光纤平行通过流通池，这样增加了大部分方法的线性范围。

AA3 HR是一个宏观流动体系，所有玻璃管件的內径为2mm。这使得复杂、非均质的样品可以无堵塞运行。AA3 HR允许较长反应时间，以及自动在线蒸馏、紫外消解和其他反应程序。大部分方法每小时运行60-70个样品。

- ▶ 作为市场领导者，SEAL拥有1000多种应用方法并致力于持续不断开发新应用。应用领域包括水、废水、土壤、植物、肥料、食品及饮料等。
关于具体应用请联系我们。

AA3 --- 最可靠的片段连续流动分析仪

卓越的重现性 · 超低的检出限 · 稳固的模块化设计

AA3优势和特点



- ~高精度、多速控制蠕动泵保证了规则重复地加样
- ~电子控制的空气阀保证精确的气泡注入



- ~化学反应模块使用精密的玻璃元件，玻璃呈化学惰性，且易于肉眼检查操作
- ~可在线蒸馏、渗析、UV消解等



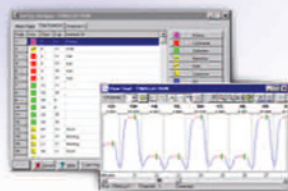
- ~AA3 高分辨率数字光度计，配有优化的光学元件和24位分辨率，实现超低浓度下较高的灵敏度，更宽的动态范围以及更低的检出限



- ~AA3 随机存储自动进样器快速、稳固，且可以使用不同尺寸的样品架以满足样品的需求。
- ~样品可以在运行过程中任何时候添加。



- ~2012年新发布的 - HR4 含4通道的比色计
- ~AA3所有模块与现有 AutoAnalyzer II / 3 兼容并容易升级



- ~仪器控制和数据采集由直观、简单操作的AACE软件包执行。
- ~AACE是与LIMS兼容的，有标准版和GLP版本

其他特性

- ▶ 超低的检出限
- ▶ 较宽的动态范围
- ▶ 模块化设计 - 高度灵活
- ▶ 多功能测试模块 - 转换方法简单
- ▶ 可达到同时运行8个通道 - 轻松升级
- ▶ 可靠的无人值守操作
- ▶ 较低的试剂消耗



关于具体应用请访问

www.seal-analytical.com
www.seal-analytical.com.cn

或联系当地SEAL Analytical业务代表

AA1



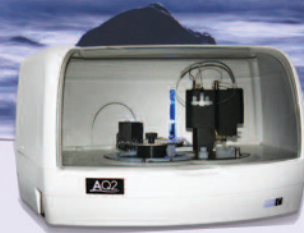
QuAAtro



AQ1



AQ2



全面支持

在安装和培训前后，我们提供全面的应用、技术、服务和软件支持，包括：

- ▶ 为客户开发化学方法
- ▶ 根据具体要求调整现有方法，例如基质、测试范围和检出限
- ▶ 保证供应原装的消耗品和零部件
- ▶ 可选择预防性维护及服务合同以满足客户的具体需求
- ▶ 结合新的性能要求持续开发软件

相关产品

AA1是SEAL最新发布的一款连续流动分析仪，它设计紧凑、操作简单 – 是只运行1到2种化学方法的实验室的最佳选择。

QuAAtro是另一款高性能的全自动分析仪器，采用连续流动分析的原理以达到高输出量、高重现性以及较低的检出限。

AACE软件是连续流动分析仪的通用平台，直观而且灵活。

AQ1和**AQ2**是两款灵活的化学分析仪，它们采用间断分析的原理，每个测试发生在独立或间断的反应阱里。

间断分析和连续流动分析相互补充，许多实验室同时使用这两种技术的仪器。对于不同样品需要进行大量不同测试时，AQ1和AQ2是您的理想选择。

SEAL BD50增强型程序控制消解系统特别适合总凯氏氮和总磷的消解。BD50加热均匀，保证了更好的重现性。更多详细信息请见相关手册。



www.seal-analytical.com

SEAL Analytical是一个全球性的公司，联系方式：

SEAL Analytical, Inc.
 Mequon Technology Center
 10520-C Baehr Rd.
 Mequon, WI 53092
 United States
Tel: +1 (262) 241 7900
Fax: +1 (262) 241 7970
sales@seal-us.com

SEAL Analytical Ltd.
 2 Concorde Close
 Segensworth
 Fareham
 Hampshire PO15 5RT
 United Kingdom
Tel: +44 (0) 1489 864400
Fax: +44 (0) 1489 880531
mail@seal-analytical.com

SEAL Analytical GmbH
 Werkstrasse 5
 D-22844 Norderstedt
 Germany
Tel: +49 (0)40 60 9292 9-00
Fax: +49 (0)40 60 9292 9-02
info.germany@seal-analytical.com

SEAL Analytical Shanghai
 水尔分析仪器（上海）有限公司
 上海市杨浦区国权路43号
 财富国际广场银座614室
 上海 200433
Tel: +86 21 33625002
Fax: +86 21 33625002
info@seal-analytical.com.cn