

# FLIR T650sc / T630sc

## 便携式热像仪

T650sc / T630sc系列红外热像仪价格经济,能提供热图像和可见光图像,分辨率可精确到点温,测温精度十分可靠。内置的数码相机、语音注释、激光目标定位仪、GPS等功能深受技术专家、工程师和科研人员的青睐。可旋转的红外组件非常灵活,让您能快速、舒适地开展实验。

### 卓越的图像质量和热灵敏度

T650sc/T630sc热像仪均配备了非制冷氧化钒(VoX)红外探测器,生成的热图像像素高达640 x 480,图像清晰,细节丰富,成像可靠,精确度高,直观易辨。

### 触摸屏

优质的LCD触摸屏为您呈现清晰鲜明的图像,将交互性和用户舒适度上升到全新高度。背光按钮结合操纵杆,使用非常简便。

### 辐射录制

T650sc/T630sc热像仪均可通过USB向电脑或通过Wi-Fi向移动设备传输全辐射视频流。同时,还能生成可见光和红外非辐射MPEG视频文件。T650sc可以实时录制全幅射红外视频流,直接存储在热像仪的SD卡中。该视频流包含所有的温度信息,可在热像仪或个人电脑上回放时进行后续温度分析。

### 丰富的功能设置

T650sc/T630sc热像仪都具有多波段动态成像(MSX)、超级放大(UltraMax)、自动图像旋转、草图注释和自动对焦等功能。这两款热像仪还配有自动热/冷点&声音/灯光报警。多达5个温度测量量点的屏幕发射率表与温差( $\Delta T$ )计算功能为您快速获取并轻松比较温度数据提供了便利。

### 软件

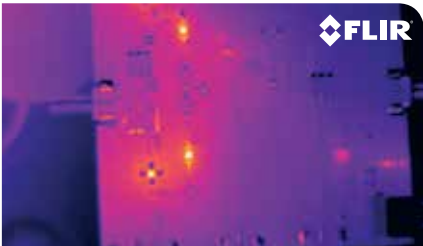
FLIR T650sc/T630sc热像仪可与FLIR ResearchIR Max 软件无缝对接,为用户提供直观的浏览、记录和高级处理功能。

### MATHWORKS® MATLAB软件

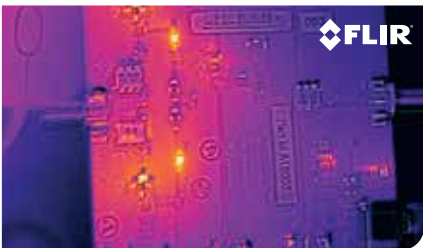
可直接将数据导入MathWorks® Matlab软件进行高级图像分析和增强。

### 主要功能

- 热像仪和可见光相机
- VOX 非制冷红外探测器: 640 X 480 像素
- 测温范围最高可达+2,000 °C
- 精确度 $\pm 1$  °C
- 多波段动态成像(MSX)
- 超级放大(ULTRAMAX)
- 配套软件



未使用MSX功能的热图像



未使用MSX功能的热图像, MSX能在热图像上呈现更多细节。



## 成像性能

| 设备概述   | T650sc  | T630sc        |
|--|---|---------------|
| 探测器类型  | 非制冷红外探测器  |               |
| 波长范围   | 7.5-13.0 μm   |               |
| 分辨率  | 640 x 480   |               |
| 探测器像距  | 17 μm   |               |
| NETD   | <20 mK  | <30 mK        |
| 视场角/最小焦距   | 25°x19°/0.25米   |               |
| 空间分辨率  | 0.68 mrad   |               |
| <b>测量</b>  |   |               |
| 标准温度范围   | -40至+150 °C; 100至+650 °C  |               |
| 精确度  | ±1 °C 或 ±1%(有限范围); ± 2 °C 或 ±2%                                   |               |
| 高温扩展(选配件)  | 300 °C至2000 °C高温扩展  |               |
| <b>电子参数 / 成像参数</b>   |   |               |
| 帧频   | 30 Hz   |               |
| 控制终端视频流录制  | 全辐射视频流=通过USB传输到个人电脑, 特殊格式;<br>非辐射视频流=通过USB传输到个人电脑或热像仪SD卡, MPEG4格式 |               |
| 热像仪辐射视频流录制   | 全辐射视频流存储到热像仪SD卡内, CSQ格式   | 无             |
| 模拟视频   | 通过HDMI接口实现DVI功能   |               |
| GPS  | 存储每张图片地理位置数据  |               |
| 数据传输&控制  | USB, WiFi, MeterLink, 蓝牙  |               |
| <b>图像显示</b>  |   |               |
| 热像仪显示屏   | 4.3" LCD触摸显示屏;<br>LCD 取景器   | 4.3" LCD触摸显示屏 |
| 自动定向功能   | 自动切换成横立或竖立模式  |               |
| 图像分析   | 10个点测温、5+5区域(区域框+圆)最高值/最低/平均值温度、自动热/冷检测、温差测量、等温线、报警               |               |
| 线温分布图  | 支持  | 不支持           |
| 图像注释   | 60秒语音、文本、4个图像标记、草图  |               |
| 可见光图像  | 内置500万像素可见光相机, 带闪光灯   |               |
| MSX图像增强  | 将可见光图像细节添加在热图像上   |               |
| UltraMax(超级放大)   | 红外图像增强至1280x960像素   |               |
| 功能   | 可见光图像上设有可移动和可调节的红外区域  |               |
| <b>光学器件</b>  |   |               |
| 可选镜头   | 7°(88.9 mm)、15°(41.3 mm)、45°(13.1 mm)、80°(6.5 mm)                 |               |
| 微距显微镜头   | 可选 25μm、50μm、100μm  |               |
| 调焦   | 连续自动, 自动或手动(电动马达辅助)   | 自动或手动(电动马达辅助) |
| <b>一般参数</b>  |   |               |
| 工作温度范围   | -15至50°C  |               |
| 存储温度范围   | -40至 70°C   |               |
| 封装   | IP 54 (IEC 60529)   |               |
| 电池系统   | 锂电池, 运行时间大于2.5小时  |               |
| 重量(含电池)  | 1.3 千克  |               |
| 尺寸(长 x 宽 x 高)  | 143 x 195 x 95 毫米   |               |
| 三脚架接口  | 1/4"-20   |               |
| <b>产品标配</b>  |   |               |
| 硬质运输箱, 带镜头的红外热像仪, 电池, 电池充电器, 标定证书, 镜头盖, 肩带, 蓝牙耳机套件, FLIR tools软件下载卡, 存储卡, 含多个插头的电源, 打印文档, USB数据线, 用户文档光盘, HDMI线, 三脚架适配器, FLIR ResearchIR Max软件 |   |               |



**PORTLAND**  
Corporate Headquarters  
FLIR Systems, Inc.  
27700 SW Parkway Ave.  
Wilsonville, OR 97070  
USA  
PH: +1 866.477.3687

**FLIR中国公司总部**  
前视红外光电科技(上海)  
有限公司  
全国咨询热线:  
400-683-1958  
邮箱: info@flir.cn



www.flir.com  
NASDAQ: FLIR

扫一扫  
关注“菲力尔”官方微信

技术参数如有变更, 恕不另行通知。  
©2014 FLIR Systems, Inc. 版权所有。所有其它品牌和产品名称为各自拥有者的商  
标, 图片仅供说明参考之用, 文中显示的图片并不代表热像仪真实的分辨率。  
[创建日期: 2014年8月]