

公司简介

莱伯泰科有限公司 (LabTech Ltd. www.labtechgroup.com) 是专业的实验室产品供应商, 是集分析仪器、实验室样品处理仪器、实验室设备、实验室信息管理软件、实验室工程整体解决方案的开发、生产和销售为一体的高科技跨国公司。莱伯泰科有限公司拥有强大的研究开发队伍, 经验丰富的生产人员, 严格的质量管理和全方位的顾客服务体系。莱伯泰科有限公司的宗旨是为全世界的用户提供优质的实验室产品和满意的服务。

莱伯泰科有限公司目前在中国的北京、香港、美国的波士顿及意大利的米兰分别设有公司, 产品已销往世界三十多个国家。北京莱伯泰科仪器有限公司设在北京市天竺空港工业开发区, 在北京亚运村和上海, 厦门, 广州, 成都, 重庆, 郑州, 济南, 西安, 长沙, 南京, 沈阳, 武汉, 乌鲁木齐分别设有办事处, 在20多个省设有销售联络处。

北京莱伯泰科仪器有限公司将竭诚为广大中国顾客提供高质量的实验室产品和高效率的技术服务。

产品信息

分析仪器

高效液相色谱仪
多维液相色谱仪
凝胶色谱分析系统
紫外/可见分光光度计
全自动汞分析仪

样品处理系统

微波化学实验工作站
全自动固相萃取仪
全自动定量浓缩系统
激光烧蚀固体进样系统
凝胶净化系统

实验室设备

循环水冷却器
微控数显电热板
智能样品处理器
真空抽滤泵
温控电热/磁力搅拌器
光波加热仪
制冷/加热循环器
旋转蒸发器

耗材与零配件

AA、ICP进样附件及耗材
ICP-MS接口
UV-Vis系统附件
HPLC系统附件

实验室工程整体解决方案

超净实验室设计与工程
实验室通风工程设计与建设
高级通风柜
化学安全柜

实验室信息管理系统

资源管理系统
样品管理系统
综合业务标准管理系统
综合业务高级管理系统
客户化管理系统

联系方式

华北大区

北京办事处
地址: 北京朝阳区安慧里四区15号五矿大厦829室(100101)
电话: 010-64973254/0143/2577/4790 传真: 010-64974268

东北大区

沈阳办事处
地址: 沈阳市铁西区兴华南街75-4号鲁尔大厦1002室(110023)
电话: 024-85630846 传真: 024-85630845

华东大区

上海办事处
地址: 上海市徐汇区南丹东路300弄5号502室(200030)
电话: 021-64412819 / 2820 / 2913 传真: 021-64412915

南京办事处

地址: 南京市雨花西路128号亚东国际公寓3栋404室(210012)
电话: 025-52685080/5086 传真: 025-52685089

厦门办事处

地址: 厦门思明区碧山路68号鹭江海景801室(361005)
电话: 0592-2086358 传真: 0592-2086358

华中大区

郑州办事处
地址: 郑州市金水区农业路东16号省汇中心B座1205室(450008)
电话: 0371-63928017/1904, 63948706 传真: 0371-63948290

济南办事处

地址: 济南历下区花园路220号林华大厦611房间(250100)
电话: 0531-88113700, 88656532 传真: 0531-88113700

长沙办事处

地址: 长沙五一西路189号锦绣中环大厦30层3001室(410005)
电话: 0731-4426228 传真: 0731-4426228

武汉办事处

地址: 武汉市武昌洪山区街道口珞珈山大厦A座401室(430070)
电话: 027-59700126 传真: 027-87660349

华南大区

广州办事处
地址: 广州海珠区新港西路11号富力千禧商务中心605室(510260)
电话: 020-89091419/1420/1486 传真: 020-89091486转608

西南大区

成都办事处
地址: 成都市人民南路三段17号附1号华西美庐1栋9B(610041)
电话: 028-86661276, 85436710, 66048809 传真: 028-86048801

重庆办事处

地址: 重庆市江北区龙华大道1938号富悦·阳光12510(401147)
电话: 023-86862036 传真: 023-86862356

西北大区

乌鲁木齐办事处
地址: 乌鲁木齐市西北路17号华隆大厦6楼616室(830000)
电话: 0991-4539886 传真: 0991-4539886

西安办事处

地址: 西安雁塔路中段118号陕西隆佳石化科技大厦505室(710054)
电话: 029-87889402 传真: 029-82111669

香港办事处

地址: 香港九龙湾临兴街21号美罗中心二期11楼1108室
电话: +852-27596199 传真: +852-23318536

莱伯泰科有限公司

地址: 北京空港工业区B区安庆大街6号
邮编: 101312



Equipment-06-0812-0.5

● 该样本的解释权为 LabTech 公司所有



实验室设备

Laboratory Equipments

莱伯泰科有限公司
LabTech Ltd.

DigiBlock智能样品处理器

LabTech DigiBlock智能样品处理器属国内首创，具有消解速度快、高效、节能、方便等优点，且具有独特的数字串口设计，可实现远程控制；已成功应用于食品、环境、化工、医药、生物等领域的样品前处理，同时也成功应用于微波消解的预处理和赶酸处理，是AA、ICP-AES、ICP-MS等分析仪器的非常理想的配套设备。

◆ 更快速：比传统的消解方式快2-5倍。

我们采用的是先进的一体环绕加热方式，极大减少了同一样品不同部位的温度差，同时也极大地缩小了样品间的温度差。加快了消解速度，同时也提高了实验的重复性和稳定性。

◆ 更节能：比传统的电热消解节约75%以上的电能。

使用成本低，消解过程快、方便。传统的加热消解装置消解样品一般需要几个小时，难消解的样品甚至会需要几天，耗费大量电能。

◆ 更精确：控温精度可达到 $\pm 0.2^{\circ}\text{C}$ 。

领先的微控技术，原装进口的PID控制器。控温精度高，操作简单方便，保证了实验的准确性和重复性。

◆ 更均匀：消解孔的孔间温差小于 $\pm 1.5^{\circ}\text{C}$ 。

高性能的热传导材料，保证了加热体整体温度的均一性。多个样品同时进行消解时，保证消解的均一性和重复性。

◆ 更高效：一次可处理高达54个样品。

◆ 更先进：具有领先的数字串接口、可接远程控制器可以进行多个程序升温设置并存储多个方法、高温报警、自动停止加热，可以和LIMS连接。



选配件：

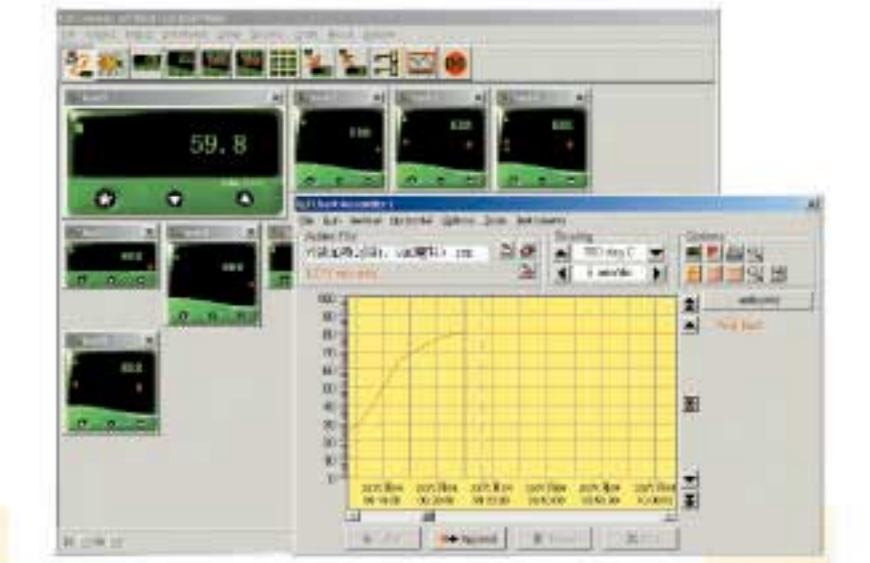
◆ 5种不同消解管：

材质	容量	耐受温度
聚四氟乙烯	50ml	210 $^{\circ}\text{C}$
共聚丙烯	50ml	130 $^{\circ}\text{C}$
高硼硅玻璃	50ml	450 $^{\circ}\text{C}$
	100ml	
	150ml	

◆ 用于凯氏定氮的消解管和消解管架

◆ 分体式终端控制器

能够实现4个阶段的程序升温、储存10种消解方法、设置图谱显示、高低温报警！



应用：

- 1、测定茶叶中铅、砷、锌、硒、锰等元素时的消解
- 2、测定饼干中微量元素时的消解
- 3、测定牛奶中微量元素时的消解
- 4、测定土壤中重金属和微量元素时的消解
- 5、测定污水、淤泥、沉积物中镉、铅、汞等元素时的消解
- 6、测定血液中铅、汞、硒等重金属元素时的消解



更多应用请关注公司网站：<http://www.labtechgroup.com>

型号	加热材质	最大功率	最高温度	控温精度	样品管数	消解孔径（直径×深度）	外型尺寸
高温系列 ED16	铝合金	1300W	210 $^{\circ}\text{C}$	$\pm 0.2^{\circ}\text{C}$	16 × 100ml	44 × 50mm	390 × 380 × 197mm
高温系列 ED36	铝合金	2000W	210 $^{\circ}\text{C}$	$\pm 0.2^{\circ}\text{C}$	36 × 50ml	31 × 50mm	455 × 445 × 197mm
高温系列 ED54	石墨	3000W	240 $^{\circ}\text{C}$	$\pm 1.0^{\circ}\text{C}$	54 × 50ml	31 × 50mm	536 × 398 × 290mm
超高温系列 EHD20	石墨	2800W	415 $^{\circ}\text{C}$	$\pm 1.0^{\circ}\text{C}$	20 × 100ml	44 × 50mm	408 × 353 × 290mm
超高温系列 EHD36	石墨	3000W	415 $^{\circ}\text{C}$	$\pm 1.0^{\circ}\text{C}$	36 × 50ml	31 × 50mm	398 × 398 × 290mm

每种型号均有2种控制方式可选：本机控制和分体式终端控制

分体式终端控制器的控制精度为： $\pm 0.2^{\circ}\text{C}$ （铝合金加热材质）、 $\pm 0.5^{\circ}\text{C}$ （石墨加热材质）

EH系列电热板

- ◆ 加热面积大、处理多个样品
- ◆ 微处理器芯片精确控温
- ◆ 升温快、加热均匀
- ◆ 防腐面板，耐腐蚀、易清洁
- ◆ 结实耐用，操作稳定
- ◆ 所有器件防腐处理，寿命长

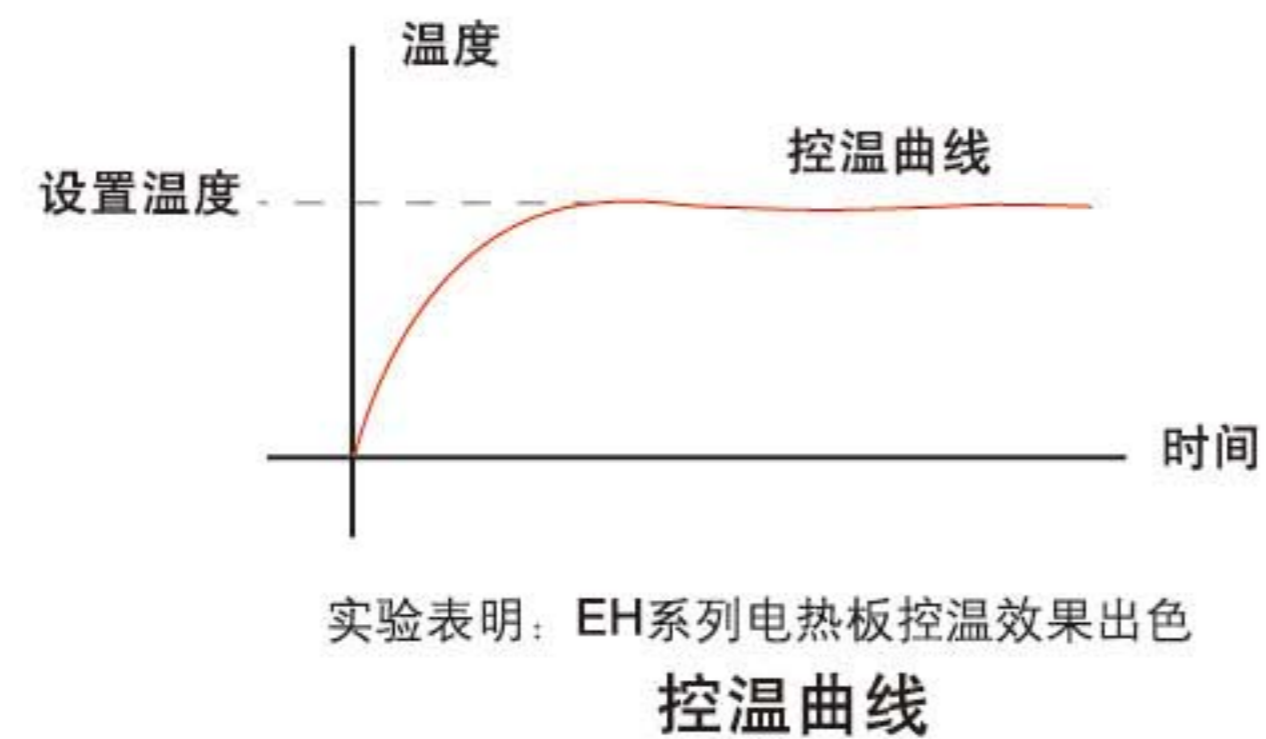


板规格及性能

型 号	EH 20A	EH 20A Plus	EH 20B	EH 20D	EH 35A	EH 35A Plus	EH 35B
输出功率	2000W						
输入电压	220V 50HZ						
控温方式	位式控温	位式控温(数显)	PID(数显)	PID(数显)	位式控温	位式控温(数显)	PID(数显)
温度稳定度	±5°C	±5°C	±1°C	±0.2°C	±5°C	±5°C	±2°C
加热方式	电热元件						
控温范围	室温 ~ 200°C				室温 ~ 350°C		
材质	铝合金及特殊防腐材料				铝合金及不锈钢面板		
防腐性能	优				良好		
连续工作时间	>48小时						
加热区域尺寸	400 × 300mm						
外形尺寸	400 × 300 × 142mm						
重量	18Kg						

微控数显电热板控温技术

PID是一种通过比例、积分、微分三个参数进行精确动态调节技术，是智能化的控制系统。LabTech微控数显电热板的中高端型号都采用PID控温系统，控温更精确、操作更安全。



多个系列，众多型号，总有一款满足您的实验室要求！

外观设计专利 (专利号 ZL 2005 3 0200978.4)

实用新型专利 (专利号 ZL 2005 2 0200914.9)

EG系列电热板

- ◆ 超大加热面积，方便批量样品处理
- ◆ 分体式设计，操作安全、便利
- ◆ 微处理器芯片精确控温
- ◆ 升温快，加热均匀
- ◆ 防腐面板，耐腐蚀、易清洁
- ◆ 结实耐用，操作稳定
- ◆ 所有器件防腐处理，寿命长



电热板规格及性能

型 号	EG 20A	EG 20APlus	EG 20B	EG 35A	EG 35APlus	EG 35B
输出功率	3000W					
输入电压	220V 50HZ					
控温方式	位式控温	位式控温(数显)	PID(数显)	位式控温	位式控温(数显)	PID(数显)
温度稳定度	±5°C	±5°C	±2°C	±5°C	±5°C	±2°C
加热方式	电热元件					
控温范围	室温 ~ 200°C			室温 ~ 350°C		
材质	铝合金及特殊防腐材料			铝合金及不锈钢面板		
防腐性能	优			良好		
连续工作时间	>48小时					
加热区域尺寸	600 × 400mm					
外形尺寸	600 × 400 × 110mm					
重量	30Kg					

Hot Block样品处理器

LabTech Hot Block样品处理器采用自主创新的先进技术，具有加快消解速度、提高热能利用率、精确控温等优点，且独特的防腐功能设计。适合与大多数行业的样品前处理，同时可用于微波消解的预处理和赶酸处理，是原子吸收、原子荧光、ICP-AES等分析仪器的理想配套产品。同时也特别适用于地矿行业的样品处理。

产品特点(EK 系列)

- ◆ 加热面积大，加热均匀，升温快
- ◆ 环绕式的传热方式，保证了高效的热能利用率
- ◆ 采用微处理芯片精确控制温度，持续加热，抗电磁干扰
- ◆ 特殊防腐材料，耐腐蚀，使用寿命长
- ◆ 设计美观大方



产品规格及技术指标

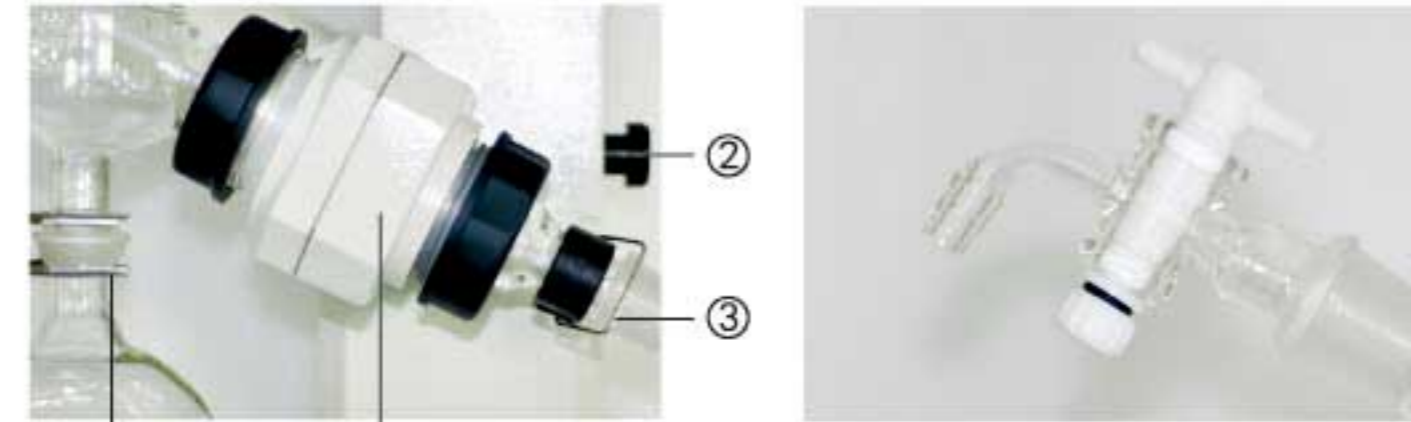
型 号	处理样品数	样品池规格	功率	控温范围	控温精度	类别
EK54A	54	42 × 25mm	3000W	室温-200°C	±5°C	防腐型
EK54A-plus	54	42 × 25mm	3000W	室温-200°C	±5°C	防腐型
EK54B	54	42 × 25mm	3000W	室温-200°C	±2°C	防腐型
EK16A	16	42 × 25mm	1500W	室温-200°C	±5°C	防腐型
EK16A-plus	16	42 × 25mm	1500W	室温-200°C	±5°C	防腐型
EK16B	16	42 × 25mm	1500W	室温-200°C	±2°C	防腐型

LabTech旋转蒸发仪



LabTech EV 系列旋转蒸发仪采用专业生产技术，引进国际先进理念，人性化设计，结构合理，美观大方，适用性强。同时LabTech 为您提供多套循环冷却方案和可调节真空度的真空泵控制系统的整体解决方案！我们以出色的产品性能和最高的产品质量为您提供一流的服务！

LabTech EV系列旋转蒸发仪的细节设计！



- ① 球口接收瓶、方便更换、拆卸。
- ② 转动角度调节旋钮。
- ③ 简单实用的螺纹卡头，方便更换、拆卸。
- ④ 高性能的金属电机。

聚四氟乙烯的在线加料阀，方便您不用更换蒸发瓶，加大蒸发量。避免与有机溶剂发生粘连，更好的气密性尽显它的优势！

性能参数

型号	EV311
转速	20-240rpm
转速设定方式	旋钮数显
电源	220V±10%，50Hz±5%
头部转动角度	0-60°
转动电机功率	40W
手动/自动升降	自动
高度调整	160mm
加热锅温度调节	室温~+180°C
加热锅材质	304不锈钢
加热锅温度控制方式	PID数显
加热锅控温精度	±1°C
加热功率	1300 W
加热锅直径	250mm
加热锅容积	5L
蒸发容量	50-3000ml
冷凝器	竖直式/斜式
冷凝面积	1200cm ²
尺寸	380mmL × 340mmW × 692mmH
保护等级	IP20
工作环境温度	0-40°C
重量	23kg
安全机能	主机断电自动升起 加热锅具有干烧自动断电功能



- ◆ 精巧的传动外观设计
- ◆ 旋钮数显设计，保证精确、稳定的转速
- ◆ 自动升降按钮防腐、防溅保护
- ◆ 断电自动提升功能



- ◆ PID数显加热控温系统
- ◆ 控制面板、开关整体防溅保护
- ◆ 温度自整定功能，宽范围温度应用
- ◆ 防干烧保护功能

产品特点

- ◆ 电子无级调速，可达240转/分钟的转速，扩大了应用领域，转速的实时显示，会更加方便您掌控整个蒸馏的过程
- ◆ 全自动升降设计，增加了您实验过程中操作的便捷性和安全性
- ◆ 高性能、低噪音的电机，将给您带来舒适的实验环境
- ◆ 分体式水浴锅的设计，拆装、移动、清洗更加方便
- ◆ 标准的球口接收瓶，拆装更加简单、方便
- ◆ 最大蒸发瓶为3000ml，且具有在线加料功能
- ◆ 聚四氟乙烯复合材料的高弹性密封圈，具有耐高温、耐腐蚀、经久耐用性能
- ◆ 高性能的安全机制：断电自动提升、干烧自动断电等功能
- ◆ 具有高安全的报警机制

LabTech旋蒸整体解决方案

冷却循环水

LabTech能为您提供从5-35°C、-20-35°C、-20-100°C的不同冷却温度段的循环水冷却器，并根据您的要求，LabTech专业人士将为您选择不同型号的冷却器。它将帮助您得到一个较高的回收率，有助于您提高实验的重复性和稳定性。

建议匹配方案如下：

型号	控温范围	温度稳定度	制冷能力@25°C	泵流量	可配旋蒸台数
H50	-5-35°C	±0.3°C	500W	4.5L/min@1bar	1-2台
SH150-900	8-35°C	±0.3°C	900W	4L/min@1.5bar	2-3台
K100	-5-35°C	±0.5°C	1000W	3.5L/min@0.4bar	2-3台
RH20-6A	-20-100°C	±0.05°C	200W	12L/min@0.4bar	1-2台

真空控制系统

LabTech提供的是无油真空泵，避免对实验带来的污染；噪音低，保证您有一个良好的工作环境；耐腐蚀性好，聚合材料的腔体具有优良的化学性能，保证了泵的使用寿命；精巧的外观将降低使用空间。

选配气液缓冲系统，同时还能够调节真空度，更好的满足客户在不同实验中对真空度不同的要求。



K100

RH20-6A

H50

真空泵

真空度控制附件

制冷/加热循环器



- ◆ 内、外循环一体化设计，循环器和敞口式浴槽完美结合
- ◆ 温度实时数字显示、操作直观
- ◆ 进口静音水泵，极低的运行噪音
- ◆ 可移除隔栅，便于维护
- ◆ 高低温报警功能、安全
- ◆ 方便的排水设计
- ◆ 结构精巧，外形美观大方

技术指标

型号	RH20-6A
控温范围	-20℃ ~100℃
控温方式	PID
温度稳定度	0.05℃
显示分辨率	0.1℃
加热功率	2000W
制冷功率	200W@25℃
泵能力	12L/min@0.4bar
水槽开口尺寸	150×130/160mm
水箱容积	6L
外形尺寸(L×W×H) mm	210×350×560mm
重量	25Kg
电源	220V ±10%, 50Hz

应用领域

- ◆ 旋转蒸发仪
- ◆ 蒸馏冷凝器
- ◆ 电泳设备
- ◆ 发酵装置
- ◆ 等电点聚焦
- ◆ 偏振计
- ◆ 折射计
- ◆ 分光光度计
- ◆ 粘度计
- ◆ 流变仪

温控电热/磁力搅拌器

LabTech公司生产的ES系列电磁力加热搅拌器，无论是产品性能或外观都将成为您的最佳选择。



型号	ES 30A	ES 20A
转速范围r/min	0~2000	0~2000
最大搅拌量L	5(水)	5(水)
最大承重量Kg	5	5
控温范围	室温~300℃	室温~200℃
安全温度	350℃	220℃
控温方式	位式控温	位式控温
加热盘直径mm	Φ12	Φ12
加热盘材料	不锈钢	铝合金喷特氟隆
最大加热功率W	320	180
电源	220V/50Hz	220V/50Hz
重量Kg	2	2

- ◆ 进口直流调速电机，搅拌平稳，低振动，无噪音
- ◆ 高动力，适应更高黏度的样品
- ◆ 控温范围广，室温~300℃
- ◆ 高性能的部件，工艺精湛，使用寿命长
- ◆ 领先的一体式加热设计，升温迅速
- ◆ 加热盘底部采用双重隔热设计，充分提高热效率
- ◆ 壳体及内部部件均经过防腐处理，使用安全
- ◆ 外形小巧美观，操作方便

真空泵

LabTech真空泵是完全不含油的真空泵，具有高效、环保的优点。

广泛的应用领域：真空过滤、真空除气、真空浸渍、真空干燥器、旋转蒸发仪、蒸馏、凝胶干燥、气体分析系统等。



- ◆ 大排气量，在大过滤量、高黏度介质、富含颗粒介质场合更显优势
- ◆ 真空膜由聚四氟乙烯经独特工艺一次成型制作，厚度大，抗疲劳
- ◆ 壳体及部件均经过防腐处理在腐蚀性和有机性气体条件下可正常工作
- ◆ 领先的设计，外型小巧美观，低噪音，低振动
- ◆ 正压、负压、正负压一体三种选择更满足您的实际需要

技术指标

型号	VP30	VP32	VP50
电压 (V)	220	220	220
功率 (W)	80	80	100
压力 (MPa)	-0.075	+0.2/-0.075	-0.085
抽气速率(L/min)	30	30	50
噪声(dB)	58	58	50
重量(Kg)	2.5	2.5	6
外型尺寸(mm)	110(W)×270(L)×180(H)	110(W)×270(L)×180(H)	200(W)×300(L)×150(H)

光波加热仪

LabTech公司以其一贯的创新精神，提出实验室样品加热新概念：将光波加热应用于实验室，并推出更高效的加热设备---HR 1000系列光波加热仪。

- ◆ 升温速度快
- ◆ 样品受热均匀
- ◆ 节省能源
- ◆ 定时功能
- ◆ 功率调节功能
- ◆ 优秀的防腐性能
- ◆ 性能稳定

加热功率	1000W
加热尺寸	ø150mm
加热方式	辐射为主，传导为辅
控温范围	室温 450℃
外形尺寸	L340×W260×H80mm



HR 1000 plus

HR 1000

超净化学系列产品

随着科学技术的发展，分析化学的科学家们在不断地提升痕量、超痕量元素分析的性能，利用ICP-AES、ICP-MS、HR-ICP-MS实现ppb、ppt级的多元素分析已成为日常的分析工作。同时，人们也在越来越重视样品的处理和制备过程，以适应这些分析仪器技术“苛刻”的标准要求，因为有许多外来因素严重制约着分析数据的质量，这些因素包括：

1. 试剂的纯度
2. 样品制备方法
3. 在样品制备过程中所接触的容器材料
4. 样品制备的环境
5. 样品间的交叉污染

为了解决这些问题，莱伯泰科公司一直致力于“超净化学”产品线的开发，为客户提供完整的解决方案。

问题	LabTech的产品
1. 酸纯化	DuoPUR / SubPUR酸纯化装置、SD3A HF酸纯化装置
2. 容器和仪器部件的超痕量清洗	TraceCLEAN超净清洗器
3. 来自容器的玷污	TFM/石英容器
4. 样品制备方法	ETHOS微波化学工作站、DigiBlock样品处理器
5. 样品制备的环境	超净实验室工程

DuoPUR/SubPUR酸纯化装置——制造你自己的超纯酸

- ◆ 满足美国EPA SW-846方法
- ◆ 节省90%的超纯酸使用成本
- ◆ 高产率，6小时可生产4.5升超纯酸
- ◆ 程序化控制，存储多达50个程序，可连续提供高纯酸
- ◆ 可重新净化被污染的试剂
- ◆ 根据需要，可配置单管或双管蒸馏
- ◆ 可纯化HNO₃、HCL、H₂SO₄、H₂O，亦可纯化有机溶剂



SubPUR/DuoPUR超纯酸制备装置

SD3A--制备您需要的HF酸

- 聚四氟亚沸蒸馏
- 专门纯化HF酸
- 24小时可制备300-500ml超纯HF酸
- 被污染的试剂可进行再纯化处理



SD3A亚沸蒸馏器

使用SubPUR/DuoPUR酸纯化装置蒸馏试剂纯硝酸，杂质元素含量纯化前后对照表

	砷	铁	铝	硼	钙	铬	铜	铅	镁	镍	钾	钠	锡	钛	锌	总量
试剂纯	<4	<200	<200	<100	<200	<100	<50	<100	<300	<50	<300	<300	<300	<300	<300	<2800
一次蒸馏	<0.3	<2	<3	<8	<8	<3	<1	<0.3	<2	<1	<4	<4	<0.5	<0.5	<1	<39
二次蒸馏	<0.1	<0.3	<0.3	<0.03	<0.2	0.04	0.02	0.00	0.01	<0.1	<0.2	<0.5	<0.05	<0.008	<0.03	<2.2

您可以进行多次纯化，以获得更加纯净的试剂！

TraceCLEAN超净清洗器---全自动、酸逆流超痕量清洗

TraceCLEAN是一种全自动、密闭、酸逆流的清洗系统，可以彻底、安全地清洗痕量分析中所使用的各种容器。

操作简单，只要把需要清洗的容器放在TraceCLEAN中，选择相应的清洗程序（可自我编辑），然后按一下“启动”按键，新鲜的、由蒸馏而得来的酸蒸汽在密闭的腔体内将连续地逆流清洗这些容器，十分彻底地清洗掉所有容器上的金属污染物。在清洗周期完成后，这些容器将被冷却、干燥并储存到下次使用。



Trace Clean器皿清洗系统

TraceCLEAN的特点：

TraceCLEAN配有各种支架，是清洗各种TFM、PFA、玻璃和石英等超痕量分析用器件的最佳方案。这些器件包括：微波消解的样品罐、ICP/ICP-MS的进样部件（如：炬管等）

- ◆ 只有超净的酸蒸汽接触到要清洗容器的表面，在清洗掉表面金属污染物后，干净的容器将不再和清洗用的酸接触
- ◆ 清洗干净的器件将在密闭的腔体内冷却、干燥，确保不会出现被空气中的污染物玷污
- ◆ 操作者不会暴露于酸蒸汽中
- ◆ 操作时可以直接使用内置的应用程序，也可自己编辑
- ◆ PTFE镀层保护的不锈钢工作腔体，确保坚固耐用

