



## 德国 HOLOEYE 空间光调制器

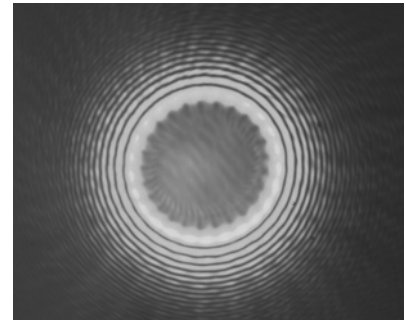
HOLOEYE 空间光调制器(SLM)是基于液晶微显示技术,分为透射式和反射式。该系统可以在空间上调制光的强度和相位分布,是一种动态光学元件。光学函数和信号可以直接根据设计或像元 通过计算机显示出来。结构独特,采用图像卡输出的 DVI 或 HDMI 信号,通过电寻址方式调制,实现简单。



LETO



PLUTO



衍射图样



HES 6001



LC-R 720



LC 2012

### 产品特性：

- LCOS 微显示技术
- 透射式和反射式
- 相位或强度调制
- 像素高达 1920 x 1080
- $2\pi$ 范围相移
- 1000:1 动态围
- 衍射效率高, 填充因子大

### 应用领域：

- 显示应用
- 成像&投影
- 光束分束
- 激光束整形, 激光脉冲整形
- 相干波前调制, 相位调制
- 光学镊子
- 全息投影等



## 空间光调制器 SLM 主要型号参数

型号	LETO	PLUTO	HES 6001	LC-R 720	LC 2012
调制类型	纯相位型	纯相位型	相位兼振幅型	相位兼振幅	相位兼振幅型
液晶类型	反射式	反射式	反射式	反射式	透射式
灰度等级	8 位, 256 阶	8 位, 256 阶	8 位, 256 阶	8 位, 256 阶	8 位, 256 阶
像素	1920×1080	1920×1080	1920×1080	1280×768	1024×768
像元	6.4μm	8.0μm	8.0μm	20μm	36μm
相面尺寸	12.29mm× 6.91mm	15.36mm× 8.64mm	15.36mm× 8.64mm	25.6mm× 15.4mm	36.9mm× 27.6mm
相位范围	6.2π@405nm 1.6π@1064nm	0-9π	0.8π	1π	2π@532nm 1π@800nm
动态范围	—	—	1000:1	Typ. 1000:1	Typ. 1000:1
填充因子	93%	93%	87%	92%	58%
帧频	60Hz	60Hz	60Hz	180Hz	60Hz
响应时间	~14ms	VIS:~100ms NIR:~100ms TELCO:~270ms	~25ms	~3ms	~40ms
衍射效率	75%	60%-80%	>60%	73%	28%
最大光强	2W/cm <sup>2</sup>	2W/cm <sup>2</sup>	2W/cm <sup>2</sup>	1-2W/cm <sup>2</sup>	1-2W/cm <sup>2</sup>
光谱范围	400-1100nm	VIS(420 - 650 nm) NIR (420-1400 nm) TELCO(1400nm-1700nm)	HES 6001(420 - 650 nm) HES 6001-NIR (650-1100 nm)	420nm-850nm	420nm-850nm
数据接口	HDMI	DVI 或 HDMI	DVI	DVI	DVI / HDMI



## LETO 纯相位空间光调制器

LETO 纯相位空间光调制器是基于液晶微显示技术，分辨率可达 1920x1080 像素。像元大小 6.4 $\mu$ m、间距 0.2 $\mu$ m，LETO SLM 提供 93% 的高效填充因子从而有高的光利用率。

### LETO 参数参考

显示类型	反射式 LCOS 液晶
分辨率	1920*1080
像素间距	6.4 $\mu$ m
填充因子	93%
最大空间分辨率	78 lp/mm
寻址	8 bit
信号模式	HDMI-HDTV
帧频	60Hz

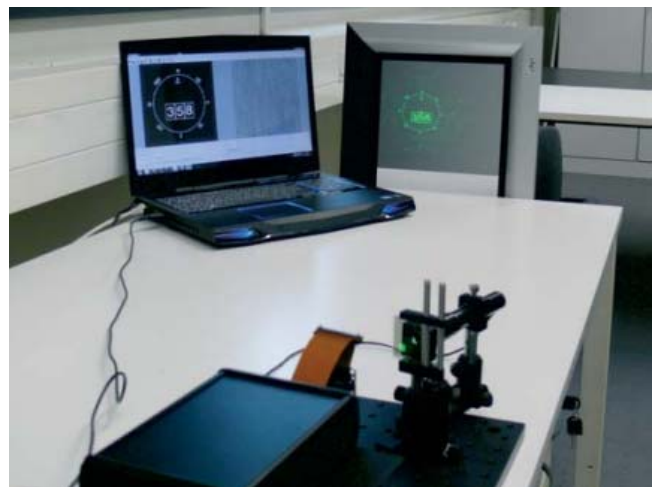
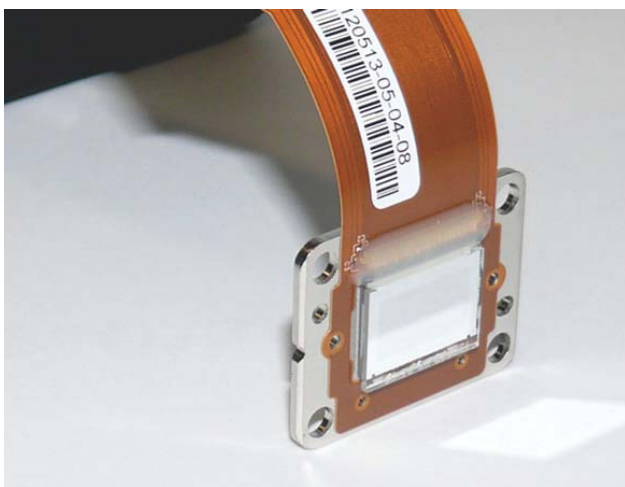


### LETO-----支持热拔插的 SLM 设备

LETO 纯相位调制设备能简单地利用图形卡的标准 HDMI 接口处理外部监控，不需要其他的软件和专业硬件去操作 SLM 设备。LETO 使用方便的标准 USB 接口和基于标准软件的 GUI。

另外，SLM 的应用软件的几大特点包括：

- 1，用户自定义图形计算机生成全息图的计算。
- 2，产生基于透镜、光栅、锥透镜和基本光学元件的 SLM 信号。
- 3，全息图的叠加与基本光学功能。





## PLUTO 纯相位空间光调制器

PLUTO 纯相位空间光调制器是基于液晶微显示技术，分辨率可达 1920x1080 像素。像元大小 8 $\mu$ m。PLUTO 纯相位空间光调制器包括对应于多种应用领域的波长的一系列产品。

### PLUTO 参数参考

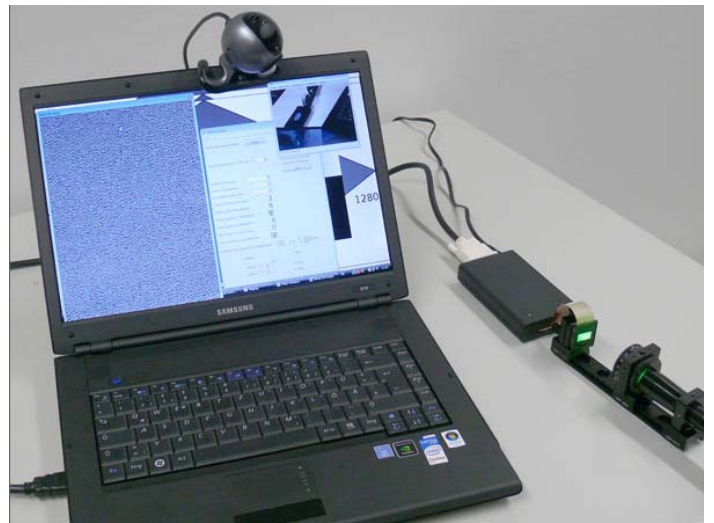
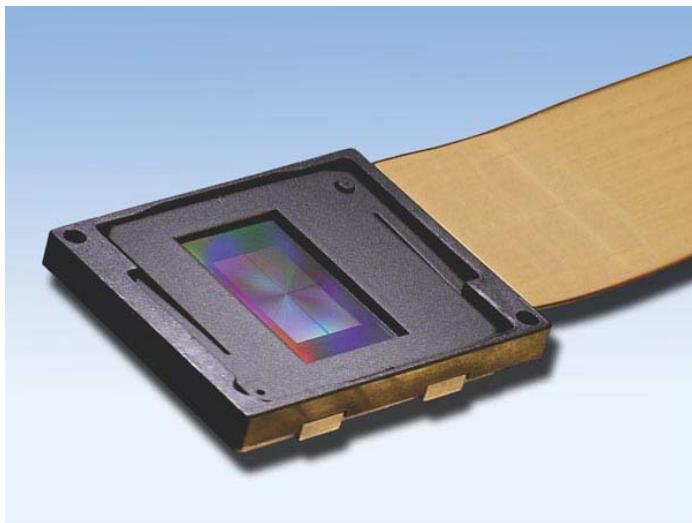
显示类型	反射式 LCOS 液晶
分辨率	1920*1080
像素间距	8 $\mu$ m
填充因子	93%
最大空间分辨率	62.5 lp/mm
寻址	8 bit
信号模式	HDMI-HDTV
帧频	60Hz



### PLUTO-----热拔插以及灵活的调校方式

PLUTO 是一款支持热拔插的纯相位空间光调制器，能通过标准图像显卡的扩展显示模式加载相位函数。视频信号的绿色通道用于 8 比特灰度图像的寻址。寻址可以通过提供的“应用软件”或者一般看图软件。

PLUTO 驱动单元使用 RS 232/USB 接口来改变电压，从而改变灰度等级分布（伽马曲线）和动态范围（液晶的电压范围），使得空间光调制器调校到不同的工作波长。





**PLUTO 具体型号：**

型号	PLUTO-VIS-016	PLUTO-NIR-011	PLUTO-NIR-015	PLUTO-VIS-023	PLUTO-TELCO-013
调制类型	纯相位型	纯相位型	纯相位型	纯相位型	纯相位型
液晶类型	反射式	反射式	反射式	反射式	反射式
灰度等级	8 位, 256 阶	8 位, 256 阶	8 位, 256 阶	8 位, 256 阶	8 位, 256 阶
像素	1920×1080	1920×1080	1920×1080	1920×1080	1920×1080
像元	8.0 μm	8.0 μm	8.0 μm	8.0 μm	8.0 μm
相面尺寸	15.36 mm x 8.64 mm	15.36 mm x 8.64 mm	15.36 mm x 8.64 mm	15.36 mm x 8.64 mm	15.36 mm x 8.64 mm
光谱范围	<b>420 – 650 nm</b>	<b>420 – 1100 nm</b>	<b>650 – 1100 nm</b>	<b>1100– 1400 nm</b>	<b>1400– 1700 nm</b>
相位范围	<b>9π@452nm</b> <b>5.4π@633nm</b>	<b>5.5π@452nm</b> <b>2π@1064nm</b>	<b>6.2π@650nm</b> <b>3.7π@1064nm</b>	<b>4.1@1300nm</b>	<b>3.8π@1400nm</b> <b>3.3π@1700nm</b>
相位稳定性	<b>4%</b> <b>(0.02π) @633nm</b>	<b>6%</b> <b>(0.035π)@633nm</b> <b>11%</b> <b>(0.04π)@1064nm</b>	<b>3.5%</b> <b>(0.01π) @650nm</b> <b>4%</b> <b>(0.01π) @1064nm</b>	<b>4%</b> <b>(0.02π) @633nm</b>	<b>1.5%</b> <b>(0.01π)@1550nm</b>
填充因子	<b>93%</b>	<b>93%</b>	<b>93%</b>	<b>93%</b>	<b>93%</b>
帧频	60HZ	60HZ	60HZ	60HZ	60HZ
响应时间	<b>~100ms</b>	<b>~40ms</b>	<b>~140ms</b>	<b>~170ms</b>	<b>~270ms</b>
衍射效率	<b>60%</b>	<b>65% - 75%</b>	<b>65% - 73%</b>	<b>74%</b>	<b>80%</b>
最大光强	2W/cm <sup>2</sup>	2W/cm <sup>2</sup>	2W/cm <sup>2</sup>	2W/cm <sup>2</sup>	2W/cm <sup>2</sup>
数据接口	DVI 或 HDMI	DVI 或 HDMI	DVI 或 HDMI	DVI 或 HDMI	DVI / HDMI