

自动进样热解析仪 Model2000型

仪器原理

热解析仪Model2000j是全自动热解析仪，是一款12位全自动热解析仪。可以和色谱联动自动完成12支吸附管的脱附进样分析过程。可以根据用户需求增加常温二次解吸部件或低温二次解吸部件，提高灵敏度，改善色谱峰型。

仪器功能



冷阱进样口

◆操作简单，使用方便，全程软件控制，自动化程度高：只需将1支（12支）样品管放入热解析仪中，一切操作和控制均由控制软件完成，因而样品重复性好；

◆采用和安捷安工作站完全兼容的图形操作软件；
◆可选配二次解吸部件/低温捕集部件，满足各种分析要求。

◆可实现和Agilent-7890/6890/5890等型号的气相色谱或质谱联用仪的无缝对接

◆使用“短路径热脱附”技术，保证样品的最高回收率

采用玻璃内衬不锈钢解吸样品管，保证样品的最高回收率

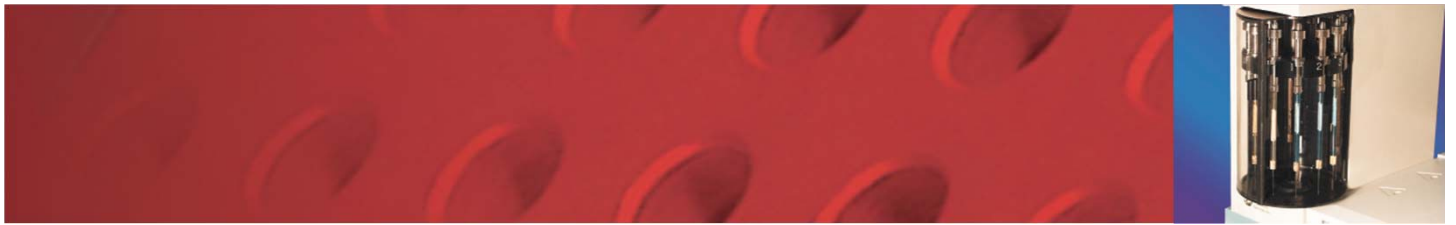
◆采用个人电脑控制操作-用户友好的图形界面，100%通用于安捷伦化学工作站软件

◆每个样本的独立流动路径，没有“记忆效应”

◆直接安装于GC进样口上，不需接进样管，并可简单进行拆卸，保证不影响GC的工作效率

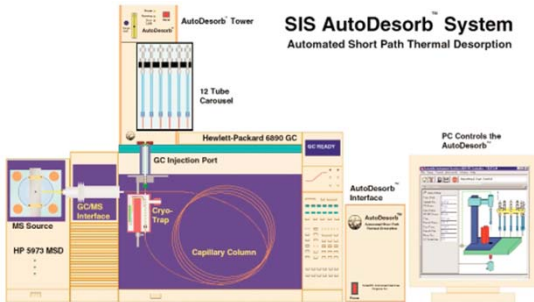
◆具有冰冻陷阱辅助低温捕集挥发物中解吸效果





自动进样热解析仪

Model2000型



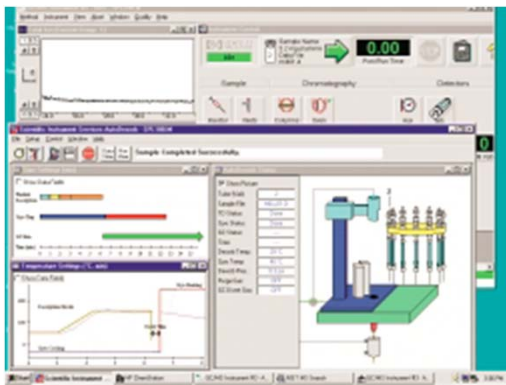
● 仪器特点

第一：样品在一个玻璃内衬不锈钢管内吸附介质（GLT）脱管，可迅速（弹道）加热。解吸样品温度高达450° C和升温幅度是1° 到100° C /分钟可调。解吸时间可以设置为1秒至99分，可设备多步程序升温进行解吸样品；

第二：解吸仪通过类似GC进样针的进样器连接把样品注入GC的进样口上，进样针采用的是玻璃内衬不锈钢管的色谱分析注射针。这保证了样品在惰性环境中最短进样的路径，以尽量减少不稳定的样品挥发；

第三：每个样品都有它自己的吸附剂陷阱管和进样针，以消除交叉污染的可能性，从而防止任何“记忆效应”；

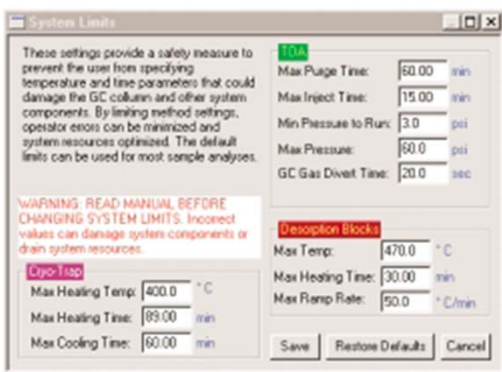
第四：全新SIS autodesorb工作站允许无人值守多个样本的分析，从而提高了实验室的工作效率。



全新SIS autodesorb工作站

● 技术指标

- ◆ 电源：220VAC 50Hz
- ◆ 功率：<400VA
- ◆ 控温范围：
 - ◇ 加热盒：室温~350°C
 - ◇ 管路：室温~150°C
- ◆ 控温精度：±1°C
- ◆ 定时范围：1秒~100分钟
- ◆ 定时误差：<0.1%
- ◆ 样品位：1位，12位
- 可选：1、二次常温捕集
2、二次低温捕集



编程界面

