

SINCE 1889



Yamato

立式压力蒸汽灭菌器

SN210C/310C/510C

SQ510C/810C



YAMATO SCIENTIFIC

立式压力蒸汽灭菌器 Standard Lab Autoclaves | 标准型

SN210C/310C/510C, SQ510C/810C

使用温度范围 45~135℃

最高使用压力 0.26MPa

内容积 20L 32L 47L 50L 80L

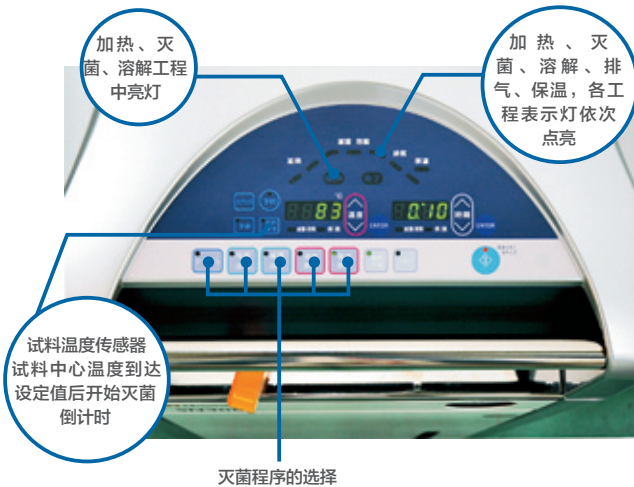
功能先进，操作简单，所有机种都有冷却风叶作为标准装备。



- 最高温度135℃，也可用于蛋白改质。
- 通常的灭菌，以及培养基、液体的灭菌和培养基的溶解都能通过简单的设定进行操作。
- 除了各灭菌程序的设定，可以设定任意工程，进行重复运行。
- 标准装备有缩短冷却时间的冷却风叶。
- 操作面板及显示器都装在上盖的前面，方便观看和操作。
- 设有多重压力盖开启保护锁，各种安全保护措施充分。
- SQ为低床型，高度非常适合灭菌物的拿取。
- 海外适用，AC100~120V, AC200~240V宽电源。

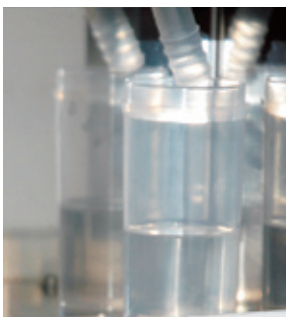
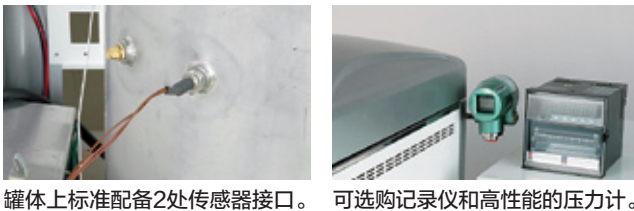
规格

型号	SN210C	SN310C	SN510C	SQ510C	SQ810C	
方式	自动高压蒸汽灭菌					
性能	使用温度范围	45~135℃ 45~80℃(预热温度)/45~60℃(保温工程)/65~100℃(溶解工程)/105~135℃(灭菌工程)				
	最高使用压力	0.26MPa				
盖部结构	手动上下开方式，有安全锁结构					
缸体部	加热器	100V, 800W×2	100V, 950W×2	100V, 1000W×2		
	排气阀	全排气及缓慢排气各1个、辅助排气1个				
	选购用	试剂传感器接口(1/4)、记录仪传感器接口(1/4)、压力表接口(电磁阀配管上)				
	冷却风叶	轴流风机				
控制器	温度控制、设定/显示方法	通过电脑进行PID控制，用上下键进行数码设定/显示				
	定时	定时：0或1分~99小时59分，分辨率：1分				
	运行功能	器具灭菌工程、液体灭菌工程、灭菌保温工程、溶解保温工程、手动操作模式				
	其他功能	按键锁功能、预约功能、记忆功能、预热功能、强制冷却功能、试剂温度传感器(选购)、程序锁功能、警报发生记录功能(20件)、时间积算显示、时刻显示、操作音开/关设置				
安全装置	传感器异常、SSR短路、加热器断线、防止空烧(液胀式温控器)、冷却水壶未设置警告、盖锁异常、记忆异常、压力安全阀(0.26MPa)					
压力容器规格	小型压力容器					
规格	外形尺寸(宽×深×高mm)	460×590×848	460×590×848	460×590×1058	520×660×846	520×660×1161
	缸体有效尺寸(直径×高mm)	300×305	300×445	300×665	370×470	370×750
	缸体有效内容积	20L	32L	47L	50L	80L
	重量	约65kg	约75kg	约85kg	约95kg	约105kg
	电源(50/60Hz)额定电流	AC200V~240V 8.5A~10A	AC200V~240V 8.5A~10A	AC200V~240V 10A~12A	AC200V~240V 10.5A~12.5A	AC200V~240V 10.5A~12.5A
附属品	提篮	提篮	提篮	提篮	提篮	
	OSM-50(径262×深125mm), 2个	OSM-70(径262×深204mm), 2个	OSM-70(径262×深204mm), 3个	OSM-90(径332×深195.5mm), 2个	OSM-90(径332×深195.5mm), 3个	
选购品	蒸汽接水杯1个、冷却水壶1个、加热器挡板1个、灭菌测试卡1套(30张)、过滤器1个、排水管1m、抱箍1个(SQ810C为2个)、长臂夹(仅SQ810C)					
选购品	试剂温度传感器、缸内温度测定传感器、记录仪、温度输出端子(4~20mA)、外部警报输出端子、时间到达输出端子、标准提篮、加高型提篮					



- 器具灭菌程序** 用于烧瓶、烧杯、试管、剪刀等实验室器皿的灭菌消毒。
- 灭菌·保温程序** 用于培养基、试剂或其它溶液的灭菌消毒，并在灭菌消毒后保温。
- 溶解·保温程序** 用于培养基的溶解和保持在特定温度下，防止已溶解的培养基发生凝固。
- 液体灭菌程序** 用于精炼水、稀释水等液体、培养基或其它试剂的灭菌。
- 自定义程序** 任意设定灭菌温度和时间。

可满足GLP/GMP点检需要



多重安全装置

- 蒸汽接收杯
- 上盖联锁结构
- 排水壶未设置报警
- 过电流漏电保护
- 发生异常时，运行停止
- 有蜂鸣音和报警显示
- 记录报警（20件）



灭菌用水的排放很轻松

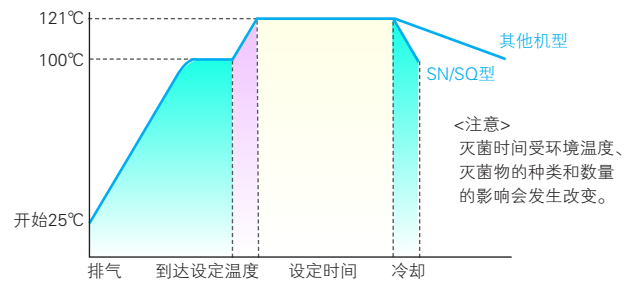
排水管较粗，保养非常方便。

标准配备冷却风扇

- 灭菌结束后冷却风扇动作
- 冷却到安全温度为止
- 缩短灭菌物的取出时间
- 可自由选择强制冷却和自然冷却

和其它机器冷却时间的比较

(初期水温25℃·灭菌温度121℃·环境温度23℃)



- 121~100℃，以前的机器需要21分钟，配备了冷却风扇的新机器仅需要3分钟。



可通过试料温度传感器设定灭菌开始

通过选配试料温度传感器，能够根据灭菌物的温度控制灭菌时间，确保灭菌的有效性。



排水壶设置在前面

排水壶设置在前门内，可以对水位一目了然。

采用节省空间的上下开盖式

与其它机器相比需要的设置空间少。

最高设定温度为135℃

最高设定温度135℃可用于蛋白改质。

节省时间

通过定时开始和预热功能等的标准配备，能更有效地利用时间。

万用电源（可选择电源）

所有机型都可根据实际需求选择AC100~120V、AC200~240V（单相）两种电源。

ISO9001, ISO14001

SINCE 1889



YAMATO SCIENTIFIC CHONGQING CO., LTD.

Unit 7, No. C39 Economy Technique Development Area, Chongqing 401122, China

Website: <http://www.yamato-ysj.com>

Email: info@yamato-ysj.com

Telephone: +86-23-6746-5370

Facsimile: +86-23-6746-5300