

Ci6x 系列手持式分光光度仪



无论生产何种产品，保持颜色的一致性，是您客户的色彩和品牌完整性的重要保证。

从层压箔材到金属油墨到瓶罐和瓶盖，复杂材料的颜色精确与否是至关重要的，特别是对那些采用专有颜色配方或有独特色彩组合的品牌。

爱色丽公司推出的 Ci6x 系列分光光度仪是新一代的手持式积分球分光光度仪，特别适用于确保尤其是金属或不平整表面颜色的精确性。

客户重视色彩的一致性。为了让产品更引人注目，他们现在更多地使用箔材、金属油墨和其他反射面材料。这些材料都较为昂贵，因此色彩一致性的管理和测量程序便具有无比重要的意义，以便减少错误和浪费。结合爱色丽的 NetProfiler 3.0，Ci6x 系列能为不同地点的多台设备就一致性测量提供完整的跟踪和追踪。

更新的设计，更易于操作

- 精确地测量反射或不平整表面，如包装材料、箔材和其他印刷材料
- 确保不同地点的多台设备的 **颜色质量审核跟踪**
- 管理整个供应链上的 **品牌一致性**
- **可储存多达 4000 个样品** (储存在设备上)
- **提高仪器正常运行时间**，使用选配充电器为第二块电池充电时，也可以正常使用 Ci6X
- **使用 NetProfiler 进行远程验证和优化** - 有了 NetProfiler，无论是否连接 PC，用户都能应用校正来提高测量性能



确保反射表面精确的色彩和外观



积分球应用

通过使用漫射照明以实现高反射表面精确的色彩读数，Ci6x 系列可帮助操作员确定颜色的改变是由于外观的颜色还是外观本身。这对在包装和商业印刷应用中日益普遍使用的金属油墨或高反射表面材料而言尤其重要。

直观的用户界面

彩色屏幕和图形化的工作界面让用户能快速、轻松地了解流程，使测量过程具有一致性。Ci6x 的可翻转机制为其增加了灵活性，便于测量不易够及之处。一个简单的锁定键可以确保质量检测时不犯错误。

启用 PantoneLIVE™

爱色丽 Ci6x 系列产品已启用 PantoneLIVE。这意味着该系列产品已获得品牌拥有者的许可，能访问基于云的 PantoneLIVE 光谱数据库，下载特定品牌或 PANTONE™ 的数字化色彩。对于全球供应链的色彩一致性，这无疑是一个额外的保证。

与历史数据相兼容

Ci6x 系列与各种 SP 设备完全向后兼容。Ci6x 分光光度仪还支持嵌入式数据转换模式，对与台式仪器的兼容进行了优化并改善了与各种仪器的台间差。



Sun Metallics Ink ©



Ci6x 系列

实时监控与产品可追溯性

无论是使用爱色丽的 eXact™ 还是 Ci6x, NetProfiler 基于云的解决方案都能让您验证并优化您的色彩测量设备的性能。添加 NetProfiler 与质量控制软件能创建一套完整的解决方案, 使您因而拥有全面的可追溯性的测量。每次测量随机产生的唯一的 ID, 为您提供有关仪器及其配置的详细信息, 让您拥有对性能数据准确性的坚定信心。

爱色丽支持和维护计划

爱色丽提供一系列广泛的支持和维护计划, 旨在满足客户的特定需求。标准级支持提供在保修期内的所有维修、技术支持和价格保护。其他支持选项包括预付费的定期认证, 可在每年固定期间内确保设备得以认证。

选择合适的分光光度仪

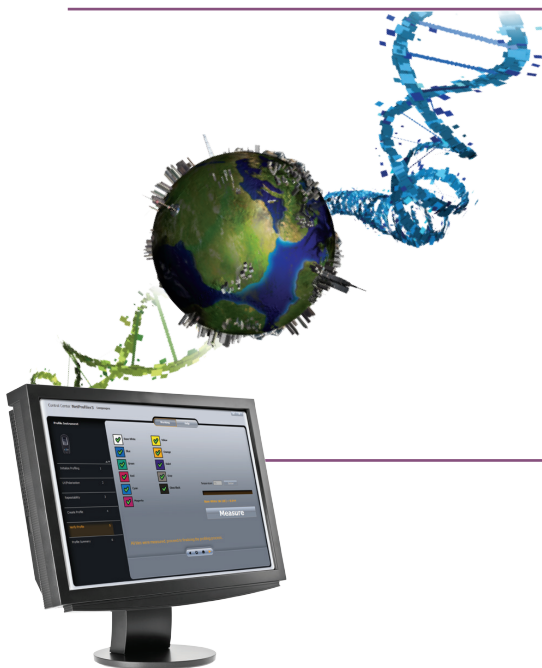
分光光度仪有两种类型: 0/45 和积分球。每种类型有其特定的应用。0/45 分光光度仪 (如 X-Rite eXact™) 使用直接光源, 是大部分平整表面如商业印刷和瓦楞纸等理想之选。积分球式分光光度仪 (如 Ci6x 系列) 使用漫射照明, 最适合用于高反射表面, 包括瓶罐和瓶盖、金属油墨和箔材。涉及上述所有应用的印刷业务应考虑采用这两种分光光度仪, 以保证准确、一致的色彩测量。

Ci6x 系列规格

| | Ci60 | Ci62 | Ci64 | Ci64 UV |
|----------------|------|------|------|---------|
| 4 毫米专色测量 | | ✓ | ✓ | ✓ |
| 8 毫米专色测量 | ✓ | ✓ | ✓ | ✓ |
| 14 毫米专色测量 | | | L** | |
| NetProfiler 选项 | | ✓ | ✓ | ✓ |
| 图形作业 | | | ✓ | ✓ |
| 白板重复性 ΔE | .10 | .05 | .04 | .04 |
| 可选用蓝牙* | | ✓ | ✓ | ✓ |

*蓝牙: CE、美国、加拿大、中国、印度、日本、韩国、台湾

**仅限于 Ci64L



与 PantoneLIVE 一起扩展您的业务

进行生产时, 请连接到 PantoneLIVE。它是一个安全的云计算光谱色彩数据库, 可确保生产地获得精确的色彩。以安全的云计算生态体系组织每种色彩的光谱定义, 为生产提供正确的规划, 并确保多种基材和印刷技术的色彩一致。首次正确。始终正确。

PantoneLIVE。色彩精准之处。亦为业务繁荣之处。

广州尚准仪器有限公司



L7-558-C (01/14)

地址: 广州市科学城彩频路9号广东软件科学园B栋502F 邮编: 510663
电话: 020-32032486 32032817 32299569 传真: 020-32032628
网址: www.szyqp.com Email: szyqp@szyqp.com