

便携式照度仪 LX 200

- 瞬时照度

同时显示瞬时值 / 最大值 / 最小值

- 相对照度

对参考点的发光供给或照度下降的可量化相对测量值

- 随着天气条件而变化的照度

暂存照度变化用于环境条件追踪

- 照度制图 - 空间的展示

在电脑中打印报表时依照照度的程度不同而使用颜色细微差别来展示

- 均匀性

计算最小值 / 平均值比例用于依照标准来确认工作空间照度的均匀性 *

- 符合以下标准：

NF EN 12464-1 - 室内工作空间照明

NF EN 12464-2 - 室外工作空间照明

NF EN 12193 - 运动设施照明

- 随货提供 LLX200 软件

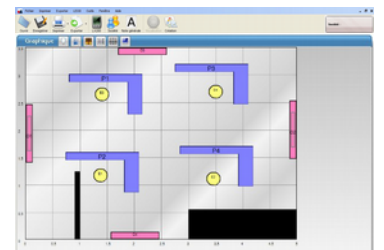
操作软件用于数据分析和打印报告



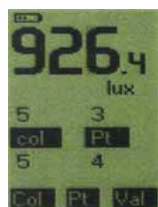
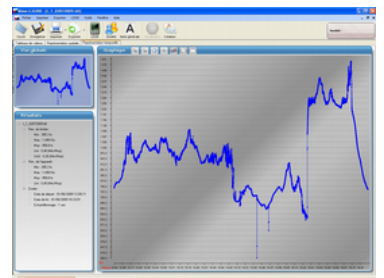
LX200 便携式照度仪，专门设计用于照度测量。仪器可记录测量数据，并可通过 **LLX200** 软件在电脑上下载分析。



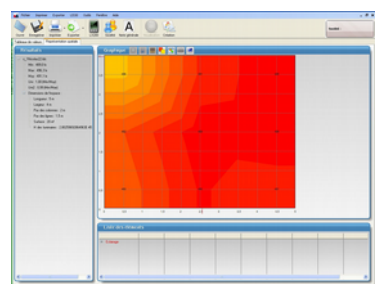
通过工作空间照度测量的平面图方式确认各个位置照度的均匀性



追踪工作空间或时间段的照度变化



照度制图中使用颜色细微差别



照度量程

◆ 从 0.0 ~ 200,000 Lux (勒克斯)

显示	单位	分辨率	精度
0.0 ~ 10.0	lx	0.1	±2% 测量值 或 ±2 lux
10.0 ~ 99.9	lx	0.1	
100.0 ~ 999.9	lx	0.1	
1000 ~ 9999	lx	1	
10.00 ~ 99.99	klx	0.01	
100.0 ~ 200.0	klx	0.1	

◆ 从 0.00 ~ 18,585 fc (英尺烛光)

显示	单位	分辨率	精度
0.00 ~ 1.00	fc	0.01	±2% 测量值 或 ±0.19 fc
1.00 ~ 99.99	fc	0.01	
100.0 ~ 999.9	fc	0.1	
1000 ~ 9999	fc	1	
10.00 ~ 18.58	kfc	0.01	

随货提供

- **LX200** 照度仪含硅光电二极管传感器和校正滤光镜
- 便携包
- 3 节 1.5 VDC 七号电池
- 法国工厂校准证书
- 操作说明书
- **LLX200** 软件光盘和 USB 电脑连接线

选购配件

- 分体探头延长线, 长度 5 m
- AC 电源适配器

工厂校准

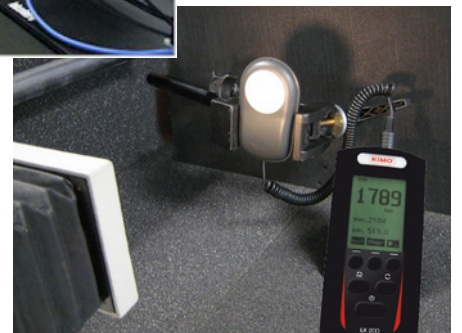
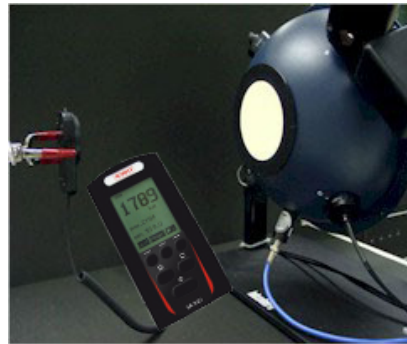
LX200 照度仪通过特殊光学台校准。
随货提供法国工厂校准证书。

技术规格

量程	0.0 ~ 200,000 Lux 0.00 ~ 18,585 fc
方向敏感度 (f2) ¹	< 6%
线性 (f3) ¹	< 2%
测量容量*	4 小时 30 分钟 ~ 99 天
显示屏	背光液晶显示屏 128 x 64 mm
使用条件 (°C/%RH/m)	0 ~ +50 °C / 非结露条件 0 ~ 2000 m
储存温度	0 ~ +50 °C
主机尺寸 (不含探头)	120 x 58 x 34 mm
重量 (主机 + 探头 + 电池)	185 g
迷你 USB 接口	USB 电源适配器和数据传输
电源供应	3 节 1.5 VDC 七号电池
电池寿命	连续使用 72 小时
符合标准	2004/108/EC EMC 2006/95/EC Low tension 2011/65/EU RoHS II 2012/19/EU WEEE

¹ f2 和 f3 系数依照法国标准 NF C 42-710 定义。

* 依照使用模式不同而定 (均匀性, 暂存或图形)



www.kimo-china.com



法国凯茂仪器公司中国总部

上海总部 电话: (021) 6100 1877
北京办事处 电话: (010) 5320 3488
深圳办事处 电话: (0755) 2664 9669
公司邮箱 info@kimo-china.com

CHD-V1.1-LX200-1/2015

KIMO® 为凯茂仪器公司的注册商标。

资料中任何商标和图片为本公司版权所有。未经本公司书面许可不得以何形式复制, 转印, 发行或储存资料中所包含的信息。本资料如有变更, 恕不另行通知。