

EP-2000 离子色谱仪

定制产品 专业品质 ISO9001 质量体系认证



EP-2000DD型
离子色谱仪



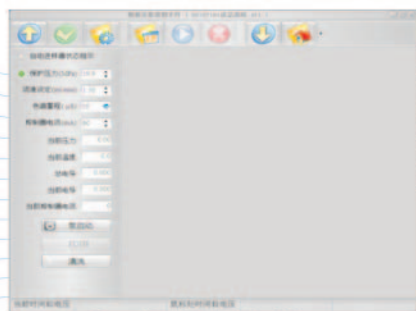
EP-2000S型
离子色谱仪

精密、可靠、耐用、务实，体现离子色谱仪的完美品质

主要特点：多项独创的专利技术，给予您全新的使用感受！

- 积木式模块化设计，组合式设计理念。
- 旋进式泵头（专利号：ZL 2013 2 0065543.2）安装设计，洗脱液在线过滤。使泵头的更换、维修、安装简便易行。
- 采用安装串联式泵头可实现双系统运行；阴、阳离子同时检测。
- 仪器泵运行超压自我保护，自动停机。
- 停止运行程序误操作，EDI自动关闭（正常操作是先关闭EDI, 再停泵）。
- 独创双极内置电导池抑制器（专利号：ZL 2013 2 0017038.0）。实现零死体检测单元，确保最佳的检测灵敏度。
- 无线通讯控制模式，没有仪器控制、数据采集的各种通讯电缆，有效提高仪器，稳定性、安全性、便捷性。
- 用户可选择配置120位自动进样器，实现批量样品分析自动化。
- 智能化色谱工作站（计算机软件著作权登记号：2012SR125147），中文界面，使您的操作简单易行。
- 平板计算机；笔记本计算机；台式计算机用户自主选择。
- 预留淋洗液发生器接口，无需淋洗液配置，简化人为操作流程。

中文色谱工作站控制界面：



- 四项参数设定
保护压力（MPa）
流量设定（min/ml）
色谱量程（ μS ）
抑制器电流（mA）
- 五项运行观察数：
运行实际压力
运行时温度
实时总电导
运行实时电导
实时抑制器电流
- 两项启动开关
泵启动
EDI启动运行

仪器性能

项目	参数
供电方式	220V \pm 10V,50-60Hz
流量范围	0.1-5.0ml/min (建议0.5-3.0 ml/min)
最大耐受压力	42 MPa
定量重复性	\leq 2%
量程	0-1000 $\mu\text{S}/\text{cm}$
最小检出量	0.01 $\mu\text{g}/\text{ml}$ (以Cl ⁻ 计)；0.01 $\mu\text{g}/\text{ml}$ (Li ⁺ 计)
线性相关系数	\geq 0.995

历元仪器——专业的离子色谱仪生产制造商

并联式双泵头恒流输液泵

旋进式泵头设计，无需任何工具，徒手安装、拆卸。

淋洗液在线过滤，保护分离系统不被污染

样品分离与检测处于同一温度状态下运行。

阀切换与数据采集同时启动或按键式启动

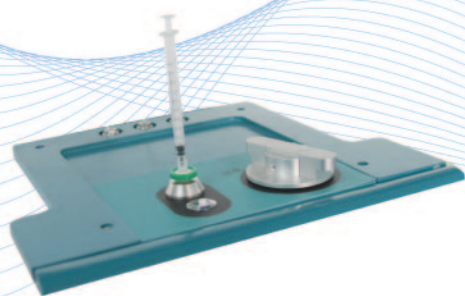
计算机反控离子色谱仪运行。

仪器运行控制与数据采集采用无线通讯模式。

触摸屏显示仪器运行状态

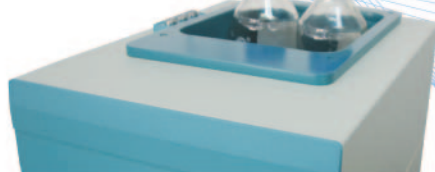


EP-2000型
离子色谱仪



手动进样方式

阀切换，数据采集同步启动
或按键启动



淋洗液放置箱

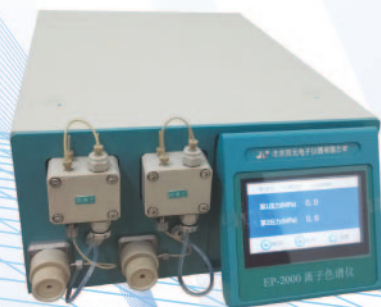


内置双极电导池抑制器

EP-2000DD型离子色谱仪输液系统

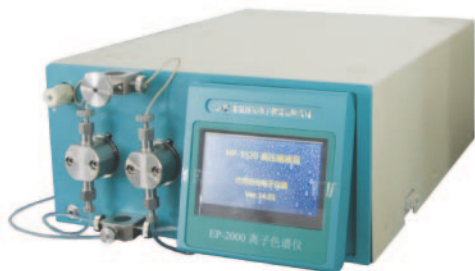
串联式输液泵

- 具有两套双柱塞串联式输液泵，流速稳定，
- 可根据用户实际应用配置阴离子或阳离子单独检测；
- 也可配置双泵系统执行阴离子、阳离子同时检测。
- 可配置120位单通道或双通道自动进样器，
- 自动化程度高，节省人力资源。



并联式输液泵

- 双柱塞并联式输液泵，极大限度减少脉冲，
- 旋进式泵头设计，无需任何工具，徒手安装、拆卸。
- 淋洗液在线过滤，保护分离系统不被污染延长色谱柱使用寿命。



电导检测器

- 对通过检测池中的所有离子产生电导都有响应。通过电导检测器放大被测样品产生的电导值，再经过色谱工作站的数据处理，计算样品中阴、阳离子的含量。



色谱数据处理专用软件

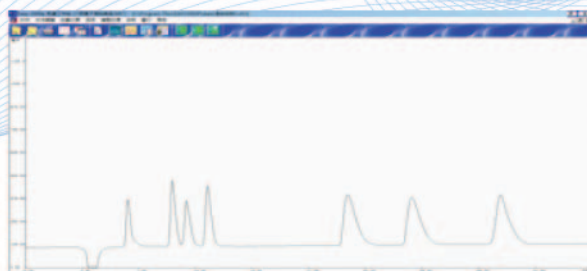
- 自主开发的离子色谱数据处理专用色谱工作站，拥有软件著作权。具有可靠数据结果。
- 色谱工作站控制仪器运行，可设定运行参数；观察实时运行状态；采集分析数据，自行绘制标准曲线；依据标准曲线自动计算样品含量；自动执行数据存储；超设定量程峰高量程可自动切换。

进口色谱柱

流动相：3.6mM/NaCO₃

流速：1.0ml/min

由左至右依次为：F⁻、ClO₂⁻、BrO₃⁻、Cl⁻、ClO₃⁻、NO₃⁻、SO₃²⁻



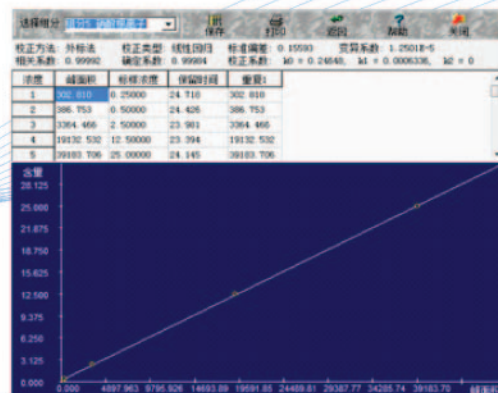
七种阴离子标准样品分离色谱图

标准样品重复性

- 相同浓度标样连续进样（6次），每个组分的保留时间误差应在±1.5%范围内；响应值（用峰面积表示）误差应在±2%范围内。

标准曲线硝酸根

- 检测浓度范围0.25---25.0(mg/l)的硝酸根标准样品，（国家标准限值为10mg/l）。
- 不同浓度标准样品测定后，输入数值，自动生成标准曲线
- 未知样品检测完成后，软件自动计算出样品浓度。



标准曲线图谱



通讯地址：北京市昌平区沙河新飞达电子科技工业发展中心4层东
邮政编码：102206
销售热线：010-82895485/5486/5447/5373/5374
公司总机：010-82895447
公司网址：www.leeyuan.cn
电子邮箱：leeyuan@leeyuan.cn