

EP-600型 离子色谱仪



国内/国际**首款**通过CMC认证、便携式离子色谱仪，适用于野外现场检测的要求，同时也满足实验室操作。

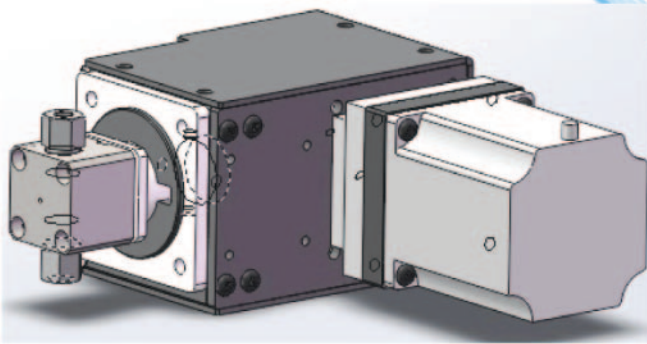
技术特点：

- 精心设计优化组合，集台式机的所有功能
- 集中在一个手提箱内。具有说走就走的时尚风格
- 无需外接电源，内置锂电池提供动力，适用于野外操作，应急检测。
- 旋进式泵结构，不使用任何工具，徒手安装，便于更换，维修。
- 内置双极电导池抑制器，实现零死体积检测。
- 自主开发的色谱工作站。计算机控制仪器运行，数据采集，数据处理。
- 所有数据采集使用无线传输方式。
- 配件齐全，可为用户提供完美的检测方案。



微型恒流泵

精准的非线性设计，保证了其流量准确、重复性好、噪音低。



流动相瓶放置仓



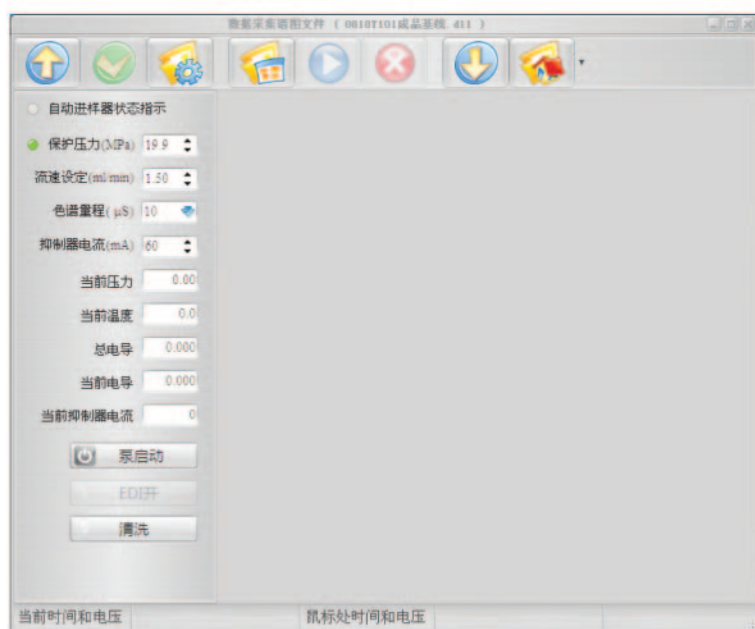
内置双极电导池抑制器



手动进样操作界面



中文计算机控制界面



四项参数设定：

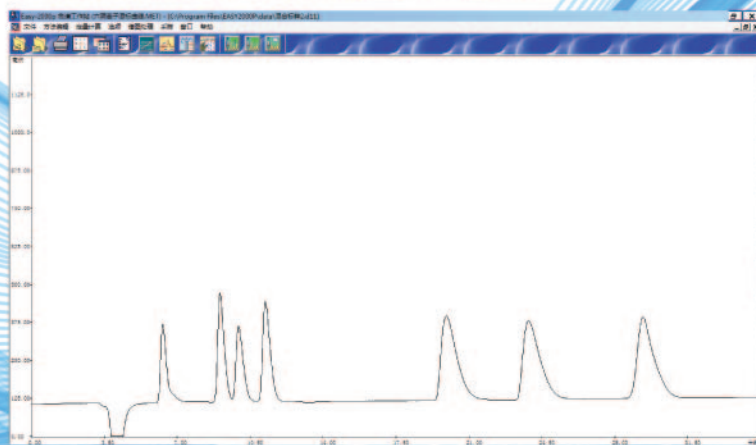
保护压力 (MPa)
流量设定 (ml/min)
色谱量程 (μS)
抑制器电流 (mA)

五项运行观察参数：

当前压力
当前温度
总电导
当前电导
当前抑制器电流

两项启动开关：
泵启动
EDI启动

七种阴离子标准样品分离色谱图



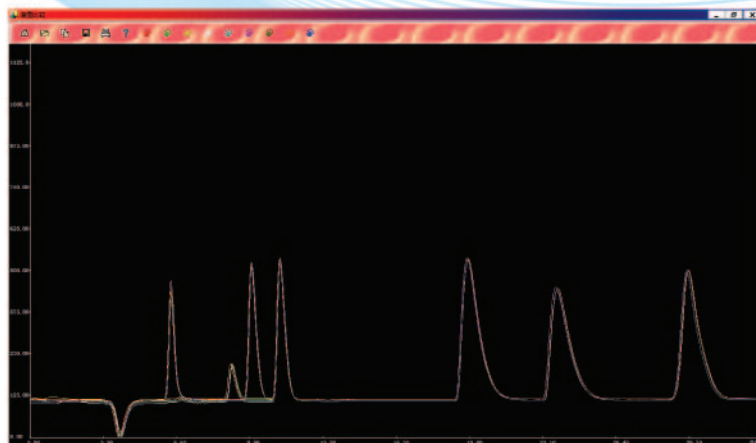
进口色谱柱：

流动相： NaCO_3 3.6 (mMol)
流速：1.0ml/min

由左至右依次为：

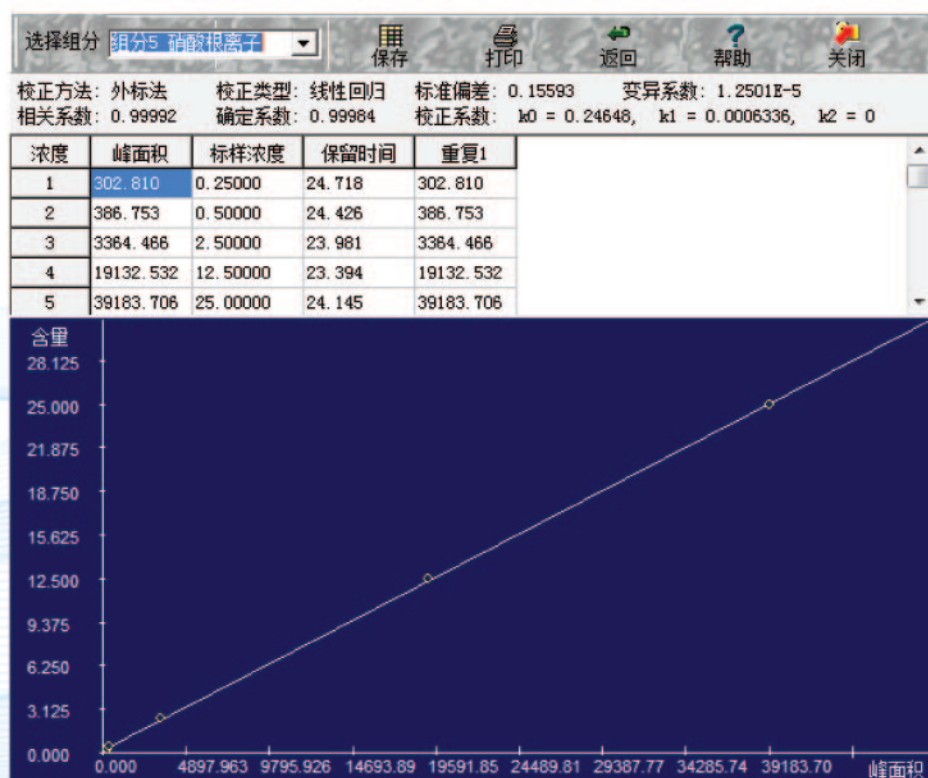
F^- 、 ClO_2^- 、 BrO_3^- 、 Cl^- 、 ClO_3^- 、 NO_3^- 、 SO_3^{2-}

标准样品重复性



相同浓度标样连续进样 (6次), 每个组分的保留时间误差应在 $\pm 1.5\%$ 范围内;
响应值 (用峰面积表示) 误差应在 $\pm 2\%$ 范围内。

标准曲线硝酸根



检测浓度范围0.25---25.0(mg/l)
的硝酸根标准样品。

七种阴离子的浓度标准曲线

其工作曲线的线性系数均大于0.995（国家离子色谱仪检定规程要求），误差范围：±5%。

仪器性能

供电方式	锂电池（车载电源、实验室电源可充电）
无电源连续工作时间	≥8小时
流量范围	0.1-5.0ml/min (建议0.5-3.0ml/min)
最大耐受压力	42 MPa
定量重复性	≤2.0%
量程	0-1000μS/cm
最小检出量	0.01μg/ml(以Cl ⁻ 计)；0.01μg/ml (Li ⁺ 计)
线性相关系数	≥0.995
仪器外观尺寸	480×420×220 mm



通讯地址：北京市昌平区沙河新飞达电子科技工业发展中心4层东
邮政编码：102206
销售热线：010-82895485/5486/5447/5373/5374
公司总机：010-82895447
公司网址：www.leeyuan.cn
电子邮箱：leeyuan@leeyuan.cn