

NEW

实验室内的分散和精研磨设备



DISPERMAT® LC
DISPERMAT® CV



创新的德国制产品

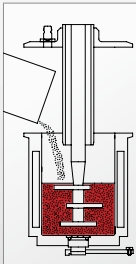
模块式的分散研磨系统

APS

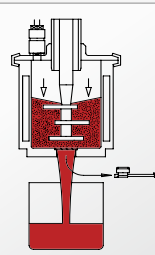
APS研磨系统

选项：真空、增压、纳米、陶瓷等系列

当APS研磨系统和合适的研磨盘组合时, DISPERMAT® 实验室分散机即可转变为批量密封式的研磨机。



倒入研磨珠·降下滑动盖并封闭研磨杯, 基料被研磨



研磨完成, 移除筛网下的密封塞, 基料在加压条件下从研磨杯中流出, 研磨介质被阻留在杯内

APS系统	基料量	杯容积	研磨珠量
APS 30	12 毫升	30 毫升	12 毫升
APS 50	20 毫升	50 毫升	20 毫升
APS 125	50 毫升	125 毫升	50 毫升
APS 250	60 - 110 毫升	250 毫升	100 毫升
APS 500	110 - 210 毫升	500 毫升	200 毫升
APS 1000	220 - 430 毫升	1 升	400 毫升

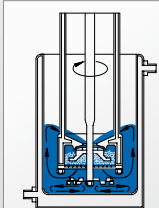


TML

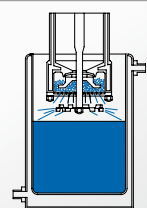
TML篮式研磨系统

选项：纳米, 陶瓷和真空等系列

加装上TML研磨系统, 即可使DISPERMAT® 高速分散机改变为封闭式的篮式研磨系统。篮式砂磨机是高效率的研磨系统。将已填充了研磨珠的研磨篮下降到基料中去研磨, 篮内快速转动的研磨盘搅动着篮内的珠子进行研磨工艺, 分散盘、篮子和专利的内置叶片泵轮产生极为有效的基料循环, 有助在短时间内得到最佳的研磨效果



分散盘和内置叶片泵产生'强劲的材料循环效果！



当完成研磨后, 研磨篮被提升上来、稍为低速的运行, 利用离心力将残留在研磨篮内的材料充分甩出。

TML系统	基料量	容杯量	研磨篮
TML 05	250 毫升	500 毫升	43 毫升
TML 1	500 毫升 - 3 升	1, 2, 3, 5 升	65 毫升

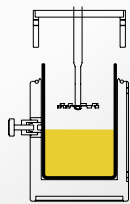


CDS

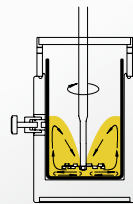
CDS真空系统

选项：单壁或双壁杯座

CDS真空系统可选单壁杯在真空密封条件下进行分散。先将单壁杯放入单壁式或双壁夹套式容杯的杯座内并锁紧；随后加入液体和粉体等材料；然后降下玻璃杯盖使之密封；即可开始在真空条件下分散。



将单壁杯放入单壁式或双壁夹套式容杯的杯座内，并加入液体和粉体等材料。



完成预分散后，开始在真空下分散，透过玻璃盖得以观察和监控分散全过程

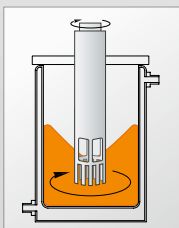
CDS系统	材料量	容杯容积	容杯尺寸
CDS 250	200 毫升	250 毫升	65 x 85 mm
CDS 500	400 毫升	500 毫升	80 x 100 mm
CDS 1000	700 毫升	1 升	100 x 130 mm
CDS 2000	1.5 升	2 升	120 x 180 mm
CDS 3000	2.2 升	3 升	140 x 200 mm



SR

SR-03/04 转子-定子 (乳化)系统

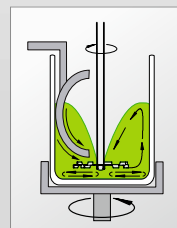
SR转子--定子(乳化)系统适用于低粘度材料的分散。无轴承的转子是理想的流动中断装置，可有效防止材料转动，更能在极小的空间内提供高效的机械能。



ASC

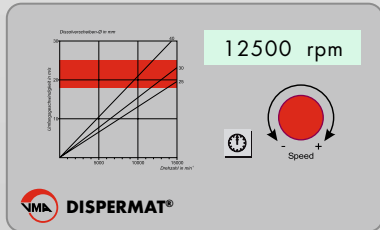
ASC高粘度材料用的刮刀

为确保高粘度和不流动材料达到最佳的分散、混合效果，选用ASC刮刀系统是重要和必需的，ACS刮刀系统并非像一般的刮刀臂在杯内作圆形转动，而是刮刀臂不动，但容杯被钳紧地转动，操作方便，只需把ASC刮刀系统放入支架内，用自动置中杯钳装置固定，并降之容杯内进行理想的分散、混合工艺。



DISPERMAT® LC30

LC工艺



LC操控用于DISPERMAT® LC30, LC55和LC75

- 自动适应的脉冲调速旋钮
- 数字转速显示
- 计时器, 跳转显示现时速度及预设时间和已耗的时间 (min)。



传统的分散机 配置最新颖的电机

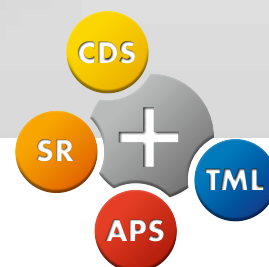
DISPERMAT® LC30 : 0.3kW, 0-20000rpm

DISPERMAT® LC30是高效率的高速分散机, 适用于各种分散和乳化工艺

电机是对流冷却, 运作时极之安宁



DISPERMAT® LC55 和 LC75



强劲的实验室分散机，带计时器和置中杯钳

DISPERMAT® LC55 : 0.55kW, 0-20000rpm

DISPERMAT® LC75 : 0.75kW, 0-20000rpm

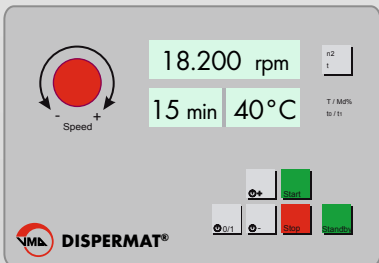
DISPERMAT® LC55 /LC75是强劲的实验室用高速分散机, 适用于大、中、少量基料的分散、研磨工艺。
符合最新安全指引，有效杜绝和降低因分散盘的转动而可能导致的伤害。

DISPERMAT® LC55 /LC75高速分散机带有安全装置。



DISPERMAT® CV3

CV工艺



CV操控用于DISPERMAT® CV3
和 CV4:

- 自动适应的脉冲调速旋钮
- 数字转速显示
- 计时器, 跳转显示现时速度及预设时间和已耗的时间 (min)。
- 计时器可切换至第二转速
- 连接PT100可测量材料温度



功能齐全紧凑的实验室用设备

DISPERMAT® CV3 : 0.75kW, 0-20000rpm

DISPERMAT® CV3带数字显示转速、扭矩、时间和材料温度, 另外计时器可轻易将转速切换到另一转速。

人体工学设计, 精准的导柱, 升降更容易, 升降支架有不锈钢或涂漆两款可选。



DISPERMAT® CV4

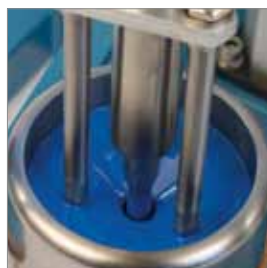


讲求实用的设计

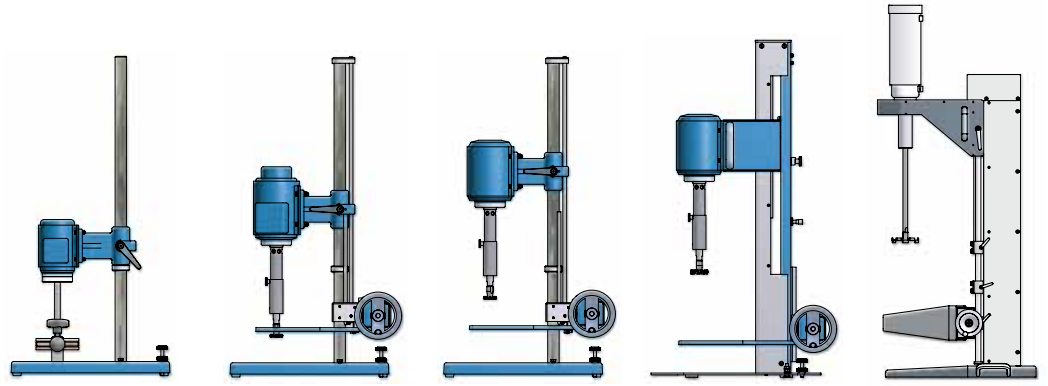
DISPERMAT® CV4 : 1.5kW, 0-20000rpm

DISPERMAT® CV4是全功能的实验室和小试、中试用高速分散机,亦是技术研发和配方筛选设计任务的理想设备。

电机运作时产生的热量从电机表面散发,电机运作安宁·支架设计新颖、合理、坚固、美观。令人放心



DISPERMAT® LC和CV技术参数



	DISPERMAT® LC30	DISPERMAT® LC55	DISPERMAT® LC75	DISPERMAT® CV3	DISPERMAT® CV4
转速	0 - 20000 rpm	0 - 20000 rpm	0 - 20000 rpm	0 - 20000 rpm	0 - 20000 rpm
功率	0.3 kW	0.55 kW	0.75 kW	0.75 kW	1.5 kW
扭矩	0.4 Nm	0.6 Nm	0.8 Nm	0.8 Nm	1.5 Nm
控制面板	LC	LC	LC	CV	CV
计时器	●	●	●	●	●
材料温度显示	-	-	-	●	●
转换第二转速	-	-	-	●	●
支架	H1	H1	H1	BK1	BK2G
杯钳	●	-	-	-	-
自动置中杯钳	-	●	●	●	●
安全装置	-	●	●	●	●
容杯直径	50 - 250 mm	50 - 250 mm	50 - 250 mm	50 - 250 mm	50 - 350 mm
尺寸	42 x 42 x 85 cm	53 x 42 x 85 cm	53 x 42 x 85 cm	62 x 46 x 89 cm	86 x 59 x 120 cm

材料量和适用附件

	分散机	50 毫升 - 1 升	50 毫升 - 3 升	50 毫升 - 5 升	50 毫升 - 5 升	50 毫升 - 10 升
	模块 APS 砂磨	APS 30 - APS 250	APS 30 - APS 500	APS 30 - APS 1000	APS 30 - APS 1000	APS 30 - APS 1000
	模块 TML砂磨	-	-	TML 05	TML 05	TML 1
	模块 CDS真空系统	CDS 250 - CDS 1000	CDS 250 - CDS 1000	CDS 250 - CDS 2000	CDS 250 - CDS 2000	CDS 250 - CDS 3000
	模块 SR乳化系统	SR 03	SR 03	SR 03	SR 03	SR 04
	模块 ASC刮刀系统	-	-	-	-	ASC 500 - ASC 5000

材料体积是以中粘度为基础, 实际体积可以因材料的流动性而不同, TML可与ACS刮刀系统组合来处理高粘度材料。

VMA-GETZMANN GMBH
Verfahrenstechnik
Euelerhammerstraße 13
D-51580 Reichshof
Tel +49 2296 8030
Fax +49 2296 80333
info@vma-getzmann.de
www.vma-getzmann.de

翁开尔有限公司
H.J.UNKEL LID.
电话：0757-83331488
400-6808-138
网址：www.hjunkel.com

