

■ 博纳艾杰尔科技(Bonna-Agela Technologies)

博纳艾杰尔科技秉承为全球科学家提供高效化学分离材料的原则，长期致力于研究、发展、生产分离性材料及设备，已成为该行业的全球领军企业。截至目前，已拥有：新型分离技术和材料设计、制备和应用；多孔材料的表面改性和应用；纳米材料在生物和化学分离检测中的应用；分离制备整体方案的设计和应用等核心技术。应用领域涵盖：食品安全、制药纯化、环境监测、司法检测、临床检测、药物代谢分析、生物样品前处理、药物分析、纺织、电子、石油化工等诸多领域。

■ 主要产品：

博纳艾杰尔科技可为用户提供样品前处理-纯化-分析相关的多样色谱设备耗材产品，更可根据用户需求定制开发分离材料及前处理设备。其主打产品有：Venusil®、Promosil® 等多种系列液相色谱柱及填料、Cleanert® 系列固相萃取填料及萃取柱、Claricep™ Flash 快速纯化柱、CHEETAH® 快速纯化制备系统、Qdaura® 全自动固相萃取仪、Clarinert™ 针式过滤器以及化学实验室的常用耗材产品。产品质量已达国际先进水平，性价比高！种类繁多、规格齐全，可以满足客户的各种使用需求。

中国总部

地址：天津市开发区西区南大街179号
电话：022-25321032 传真：022-25321033

北京

地址：北京市海淀区上地三街9号嘉华大厦D座811A
电话：010-62968031/32/33 传真：010-62968700

上海

地址：上海市闵行区浦江镇新骏环路245号E区601室
电话：021-58706852 传真：021-58706852

西南

地址：成都市人民南路四段27号商鼎国际2号楼1单元2713、2714室
电话：028-85072120 传真：028-85072124

南京

地址：南京市经济技术开发区恒达路3号紫金高通科技创业楼404室
电话：025-58761060 传真：025-58760153

内蒙古

地址：内蒙古呼和浩特市赛罕区巨海城三区20栋楼1单元501室
电话：0471-4634152 传真：0471-4634152

沈阳

地址：沈阳市沈铁路88号万恒愿景1-1804
电话：13840128131

天津

地址：天津市河西区友谊路环友大厦515
电话：022-28372210 传真：022-28139657

济南

地址：济南市高新区舜风路322号同科新药研发基地1-302室
电话：0531-62324507 传真：0531-62324507

青岛

地址：青岛市市南区东海西路37号金都花园A座12B
电话：18660223825 传真：0531-62324507

郑州

地址：郑州市岗杜北街9号汇商大厦313室
电话：0371-68105206

武汉

地址：武汉市洪山区东湖高新技术开发区汤逊湖北路38号
光谷总部空间7-2-518
电话：027-87791410 传真：027-87791410

杭州

地址：杭州市江干区天城路178号神州白云大厦1-911
电话：0571-86435009 传真：0571-86432557

广州

地址：广州市天河区大观南路26号长盛商务大厦C栋708
电话：020-34105059 传真：020-34105050

深圳

地址：广东省深圳市南山区西丽镇九祥岭村西区九祥苑6层6E
电话：18924635883 传真：0755-86504530

海外机构

USA

Address: 2038A Telegraph Rd. Wilmington, DE 19808, USA
Tel: (302)4388798 Fax: (302)6369339

India

Address: 2ND Floor, G-212 Sector-63 Noida-201301
Tel: (0120)4225466-71 Fax: (0120)4225465



博纳艾杰尔科技 综合产品介绍



官方微信

Best Value
Guaranteed Product Quality
Innovation to Benefit Customers

400-606-8099

service@agela.com.cn
www.agela.com.cn

2015年7月印刷



ABN:ZL-06104

版权所有 © 天津博纳艾杰尔科技有限公司



天津博纳艾杰尔科技有限公司是一家总部位于中国海滨城市天津的国际化公司。秉承为全球科学家提供高效化学分离材料的原则，长期致力于研究、发展、生产分离性材料及设备，已成为该行业的全球领军企业。截至目前，已拥有：新型分离技术和材料设计、制备和应用；多孔材料的表面改性和应用；纳米材料在生物和化学分离检测中的应用；分离制备整体方案的设计和应用等核心技术。应用领域涵盖：食品安全、制药纯化、环境监测、司法检测、临床检测、药物代谢分析、生物样品前处理、药物分析、纺织、电子、石油化工等诸多领域。可为用户提供样品前处理-纯化-分析相关的多样色谱设备耗材产品，更可根据用户需求定制开发分离材料及前处理设备。



CHEETAH® 系列制备纯化系统
Claricep™ 中压制备柱

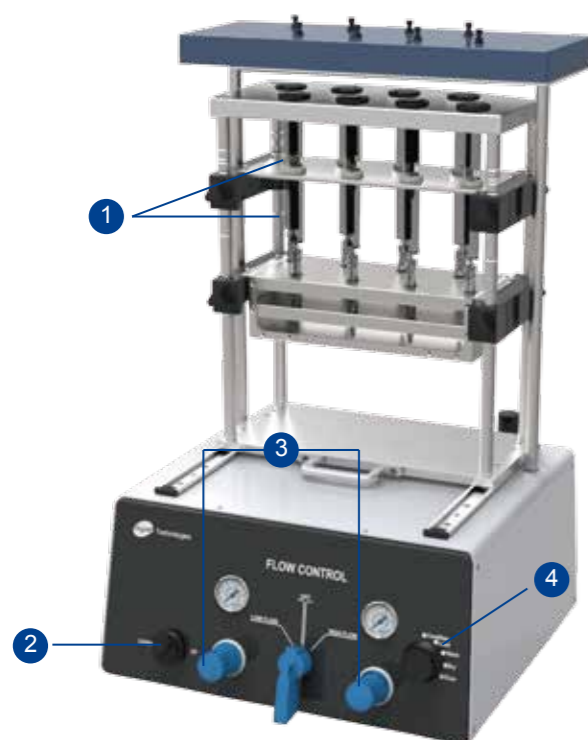


Cleanert® 固相萃取柱
Qdaura® 卓睿等全自动固相萃取系统



高效快速分离纯化系统

SPE-M 正压固相萃取系列



SPE-M08

- 适用于多种规格SPE柱
- 适用于膜萃取
- 可进行大体积水样品处理
- 各通道压力独立调节
- 适用于100 mL 收集瓶
- 自动密封, 保证萃取实验重复性
- 可用于环境样品中的二噁英萃取
- 支持多柱串联操作
- 样品间平衡性好
- 高通量样品处理
- 生物样品前处理

- 1 SPE双柱串联
- 2 自动密封开关
- 3 二级压力调节
- 4 方法标识
- 5 SPE-M12 专为二噁英检测中样品净化设计
- 6 SPE-M48 高通量设计, 可同时处理48个样品



SPE-M12



SPE-M48

SPE 负压固相萃取系列



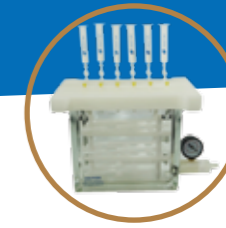
VM96型高通量SPE负压装置

- 气阀控制流速
- 显示操作压力
- 整机抗腐蚀设计
- 兼容各种接液板及各品牌96孔板



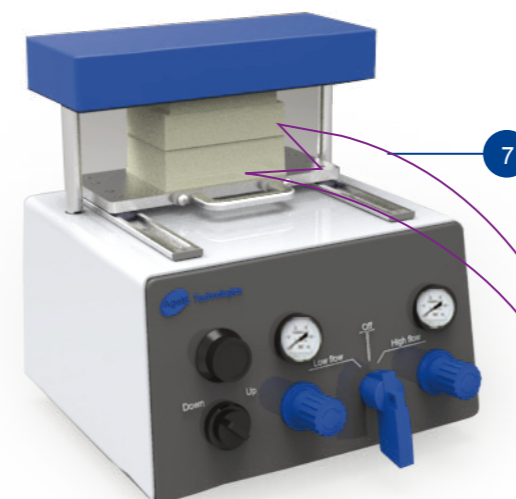
样品浓缩氮吹仪

通过将样品加热, 并同时在样品表面快速连续的吹扫氮气, 使样品中的溶剂快速挥发以重新定容。有24位、15位、8位、96位多种规格可供选择。



12/24位负压SPE装置

为样品前处理过程提供了连续平衡的条件, 简化了复杂的处理过程, 真空室设计节约了处理空间。此款装置有12位、24位两种规格可选。



SPE-M96

7 SPE-M96 生物样品固相萃取仪

SPE-M96正压固相萃取装置是专为高通量药物研发及临床药物检测而设计的一款正压型固相萃取装置, 用于96孔板固相萃取模块。具有设计紧凑、操作简单、使用方便的特点。



1. 蛋白沉淀板
2. 多重基质吸附固相萃取
3. 可拆卸式深孔板
4. 固相支持的液液萃取
5. 可拆卸式微孔板

全自动固相萃取仪系列

SPE-10 全自动固相萃取仪

- 模块化设计，组合配置灵活
- 独特大/小体积样品兼容设计
- 废液分离收集模式
- 特殊上样方式，零交叉污染
- O型圈边缘密封方式，保证样品平行性
- 自动压力保护，防止过度密封
- 6根SPE柱顺序工作，减少人工时间
- 自动控制，提高工作效率
- 多模块配置，提高样品通量



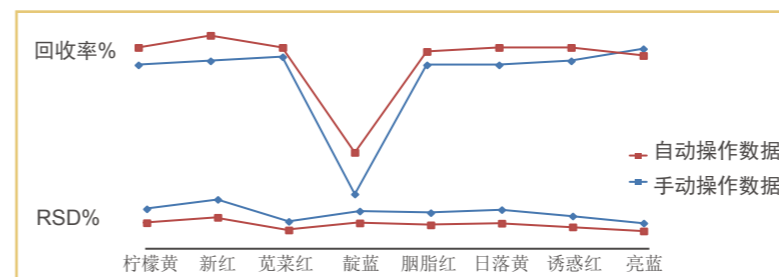
运行界面 - 实时监测工作状态



任务编辑 - 清晰明了



方法编辑 — 方便简单



红酒中着色剂的检测

Qdaura 卓睿® 全自动固相萃取仪

- 4个通道同时工作，提高样品通量
- 6个程序顺序进行，提高工作效率
- 独特密封设计，保证结果一致性
- 多组分收集功能，方便用户使用
- 优化的上样方式，保证零交叉污染
- 整体化控制器，节省实验室空间
- 界面友好的操作系统，防止操作失误
- 封闭式设计，保护人员健康
- 自动化操作，提高结果准确性

快速纯化制备色谱

CHEETAH® 系列快速纯化制备色谱，是博纳艾杰尔科技进军仪器研发制造的“第一颗果实”，也是重量级的“星产品”，2009年CHEETAH® MP 系列成功占领市场，为众多用户提供了便捷，之后相继推出CHEETAH® HP高压制备色谱以及FLEXA™系列模块化制备色谱，扩展了产品线，丰富了产品配置，能为客户提供更加灵活、全面、深入的服务，实现了自我的提升和飞跃。

CHEETAH® 一体机系列

- 各功能模块高度集成，节省实验室空间
- 可配置自动进样器、柱转换器等检测器等多种附件，方便使用
- 界面友好的工作站软件，操控直观方便
- 严格的质量控制，保证仪器经久耐用
- 多位自动馏分收集器，方便操作
- 多种馏分收集方式，保证分离效果

◎ 高通量，提高工作效率

- 大体积进样
- 连续交叉进样
- 自动馏分收集

◎ 高性能，提高分离能力

- 小粒径填料
- 高柱效高分离度
- 高纯度分离物

◎ 更灵活，配置多样

- 多种泵选择
- 多种检测器
- 自动进样器
- 柱转换器
- 馏分收集器

◎ 高性价比

◎ 更便捷，节省时间

- 界面友好，智能控制
- 全程自动化操作
- 正反向自由切换



叶酸盐类似物纯化案例

色谱柱: Innoval ODS-2 10µm 100Å

流动相: A: 水 (0.05%TFA) B: 乙腈

色谱柱: 10×250 mm

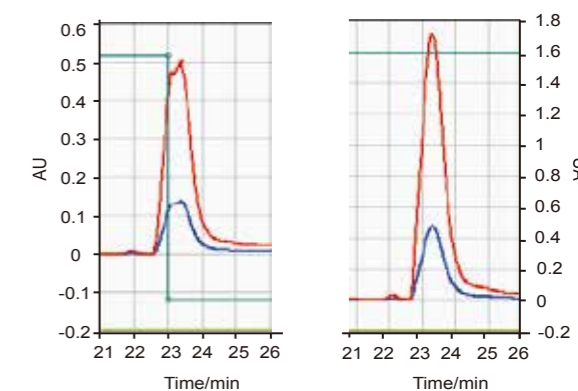
进样量: 60 mg

流速: 3.5 mL/min

色谱柱: 50×250 mm

进样量: 1500 mg

流速: 85 mL/min



上述色谱条件下，叶酸盐类似物样品在Innoval ODS-2填料装填的不同规格色谱柱上能很好的线性放大。



高效纯化制备系统

——为有机化学家量身打造的高效分离、纯化设备！



Advion
单极四极杆质谱仪



ELSD
蒸发光检测器



50×250 mm



10×250 mm



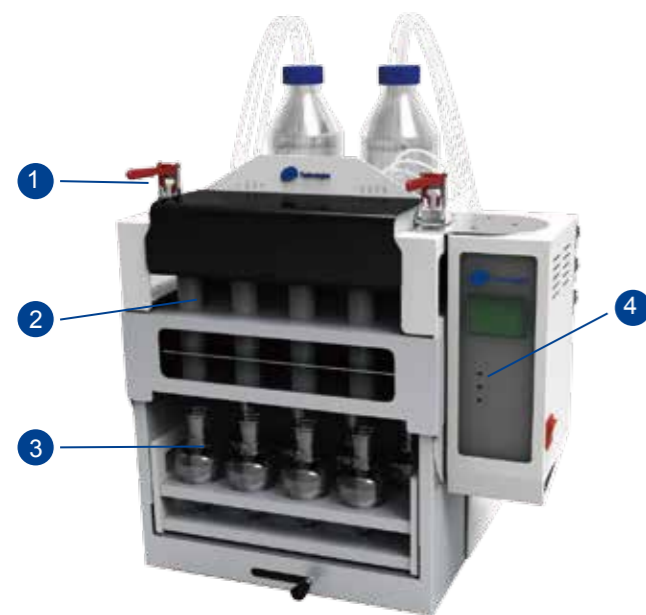
RI
示差检测器

专用仪器系列

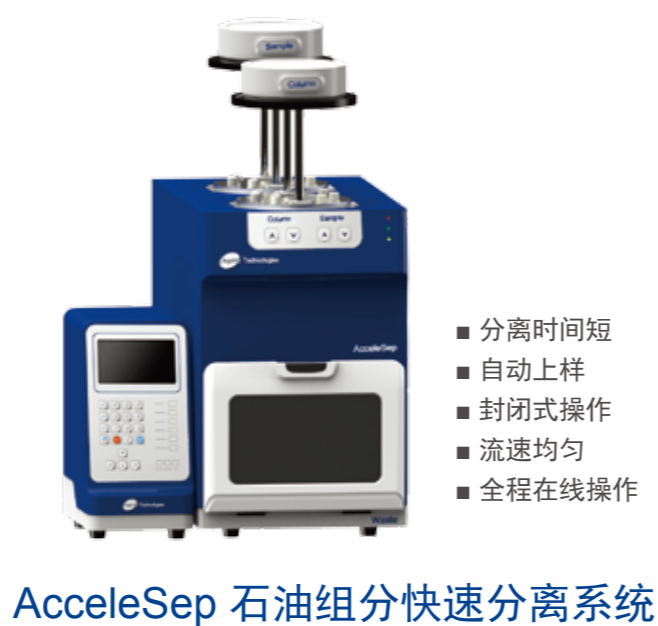
SLE全自动固液萃取仪 -- 偶氮专用仪

- 密封操作系统-减少操作人员在化学气雾中的暴露
- 8-24 通道萃取同时进行，节省人工
- 紧凑型设计节省空间
- 整体密封，垫片重复利用节省成本
- 专用固相萃取柱保证结果可靠性

- 1 溶剂盖控制把手
- 2 萃取柱放置区
- 3 提取液收集区
- 4 操作程序设置面板



博纳艾杰尔紧随市场潮流，先后开发了偶氮专用仪，用以自动进行偶氮染料的萃取实验；开发了植物油中极性组分(EOPC)分离系统，满足GB2009.202-2003《食用油中极性组分(PC)的测定》结果要求；石油组分快速分离系统(AccleSep)，符合(SY/T 5119-2008)《岩石可溶有机物和原油族组分柱层析分离方法》的要求，满足常用岩石可溶有机物及原油族组分即饱和烃、芳烃和胶质的分离。各种专用仪稳定性高、可靠性好结果准确，并提供耗材、仪器、应用方法支持的全面解决方案。



AcceleSep 石油组分快速分离系统



EOPC 全自动食用油极性组分分离系统

核心产品

■ SPE固相萃取产品

博纳艾杰尔可为客户提供多种规格的 SPE柱、96孔板、离子色谱前处理柱、MAS-Q快速净化管、散装填料等多种形式的固相萃取耗材产品。

基于QuEChERS方法开发的MAS-Q系列样品快速处理产品，受到了广大用户的认可和好评。产品可应用于农药残留检测，兽药残留检测，食品添加剂检测等多种领域。

此外我们还针对各个领域的不同应用量身定做了一系列专用产品，配合方法使用，省却了客户方法开发的过程，操作简便，效率更高，结果更稳定！



通用型小柱

- (1) 硅胶基质: C18(封端), C18-N(未封端), C8, CN, NH₂, PSA, SAX, COOH, PRS, SCX, Silica, Diol.
- (2) 高分子聚合物基质: PEP, PEP-2, PAX, PCX, PS, HXN.
- (3) 吸附型基质: Florisil(硅酸镁), PestiCarb(石墨化碳碳黑), 氧化铝(Alumina-N, 中性; Alumina-A, 酸性; Alumina-B, 碱性), PestiCarb/NH₂;
- (4) 离子色谱前处理柱: IC-RP, IC-P, IC-H, IC-Na, IC-Ag, IC-Ba, IC-A, IC-M, IC-Ag/H, IC-Ba/H.

MAS-Q 系列 — 快速前处理技术及产品

专用柱 — 定制产品，更方便，更稳定！

Cleanert® TPT(茶叶萃取柱)、Cleanert® TPH(中草药萃取柱)、Cleanert® DNPH(醛酮气体检测柱)、Cleanert® EC(氨基甲酸酯专用萃取柱)、Cleanert® SLE(偶氮染料萃取柱)、Cleanert® BaP(苯并芘专用柱)、Cleanert® SUDAN(苏丹红专用萃取柱)、Cleanert® PA(着色剂专用柱)、Cleanert® PAE(增塑剂专用柱)、Cleanert® ACA(丙烯酰胺专用柱)、Cleanert® EPH(碳水化合物检测专用柱)等。



■ HPLC色谱柱 & DAC动态轴向压缩制备柱

质谱柱&快速分离柱

博纳艾杰尔提供 1.9-5μm 耐酸亲水、通用亲水、耐碱、多孔壳层等各种固定相的快速分析柱、超高效快速分析柱等系列 2.1×30mm、2.1×50mm 的分离柱。

高压制备柱

半制备: Innoval ODS-2, Innoval C18(2), Venusil® PrepG C18
制备: Innoval ODS-2, Innoval C18(2), Venusil® PrepG C18
DAC: Innoval ODS-2, Innoval C18(2), Venusil® PrepG C18
各种5μm、7μm、10μm填料, 10~100mm内径的动态轴向压缩制备柱

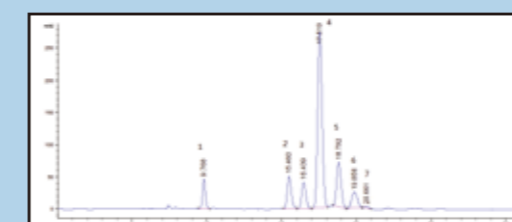
常规分析柱

Venusil® 系列: 3μm; 5μm 可以提供各种常用柱管规格
耐酸亲水系列 Venusil® ASB C18
通用亲水系列 Venusil® MP C18(2), Venusil® MP C18
通用耐污染系列 Venusil® XBP C18(L)
宽pH值耐碱系列: Durashell C18, Durashell C18-AM(亲水)
Innoval 普适性系列: 3μm; 5μm
耐酸亲水系列 Innoval ASB C18
通用亲水系列 Innoval ODS-2



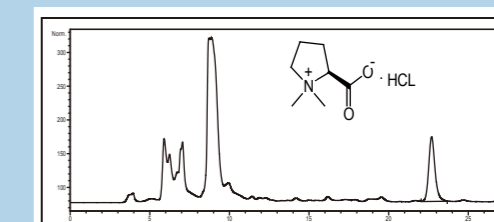
入选中华人民共和国药典推荐柱谱图

曲克芦丁



色谱条件与系统适用性试验
用十八烷基硅烷键合硅胶为填充剂
推荐 Venusil® MP C18, P/N:VA952505-0,
250 mm × 4.6 mm, 5 μm 柱或效能相当的色谱柱

益母草中的盐酸水苏碱



色谱条件与系统适用性试验 以丙基酰胺键合硅胶为填充剂, 以乙腈-20%冰醋酸溶液(80:20)为流动相, 用蒸发光检测器检测。理论板数按盐酸水苏碱峰计算应不低于6000。
推荐Venusil® HILIC, P/N:VH952505-0, 250 mm × 4.6 mm, 5 μm 色谱柱

■ 纯化制备色谱耗材

博纳艾杰尔科技可以提供Claricep™ 无定形硅胶基质和球形硅胶基质两种类型的Flash 柱。运用独特的装填技术对预装柱进行装填，在保证柱效的同时，也保证了实验重现性；外壳运用聚丙烯材料，保证对各类溶剂的兼容性。产品具有耐压高、柱效好、耐腐蚀等优点。



Claricep™ Flash
手拧纯化柱

- 柱头可自行打开和手拧密封
- 耐高压(180psi)
- 柱床上端可预留空间用于固体上样
- 常规或含luer 接头配置
- 充当上样柱使用，较空柱管死体积更小



中压玻璃柱

- 独特的柱头设计，样品分布均匀柱效高
- 方便快捷的固体上样
- 载样量大
- 多种填料满足客户需求



薄层色谱板(TLC)

- 分析板(G 型)
- 荧光分析板(GF254 型)
- 高效分析板(H 型)
- 高效荧光分析板(HF254 型)

■ 通用消耗品

- 过滤产品(Clarinert™ 针式过滤器、微孔滤膜、溶剂过滤器等)
- 试剂、标准品
- 色谱纯溶剂
- 气相色谱柱
- 样品瓶、盖、垫
- 免疫亲和产品
- 树脂材料
- 其他耗材(进样针、一次性注射器、一次性手套等)

