



HSS 15A

顶空进样器

BCT HSS 15 A 是一款刚好满足实验室需求的顶空进样器，28个样品位的设计，可最多同时加热6个样品，完全满足日复一日的日常工作需求，是一款可从任何非挥发性基质中直接高效提取挥发性有机物进样到气相色谱进行分析的理想工具。

关键技术

HSS 15 A的关键技术就是阀和定量环技术，顶空瓶被加压后，挥发性有机物被吹扫至固定体积的定量环内，再利用气相的载气转移至气相的色谱柱完成进样，样品在转移过程中无需中断GC的载气，且气相的启动不受影响，从而产生极佳的准确度和精确度。

采用定量环技术可进行准确的定量分析，因其进样的体积每次都是固定的；通过已知和精确的样品体积转移，无需监测瓶内的压力和转移的时间，从而实现极佳的重复性和精确性。

与气密注射针顶空系统不同，HSS 15A的样品管路完全是处于恒温加热密闭的状态，完全保证样品的完整性，同时，对高、低沸点的化合物没有任何歧视，可以得到准确、完全的样品分析。

自动化的精确结果

HSS 15 A 顶空进样器可进行样品序列运行和无人值守操作，大大提高了结果的精确度与准确性，减少了样品的处理量和运行成本。

惰性化处理的管路可以减少残留和分析物的二次反应及腐蚀，意味着高灵敏度、高准确度，最大化减少仪器的停机时间。

精确的流量控制，可重复从瓶子转移样品到定量环，再到色谱分析柱。

加热炉，进样阀，传输线都可加热控制，避免样品冷凝的同时增加了分析的灵敏度，极大地扩展了分析范围，减小了分析残留。

当外标法不适用时，可应用多重提取功能(MHE)来补偿基质的影响，利用顶空平衡连续不断的对分析物进行萃取的方法是绝对和广泛接受的一种定量方法。系统可采用单次穿刺或者多次穿刺对同一瓶子进行多达十次的提取。



HSS 15A顶空进样器

简单设置，简单操作

BCT HSS 15A 可与市售所有的气相色谱连接，专用的操控软件、可选的中英文操作界面，用于方法开发和日常分析的全自动化操作。

操作人员无需太多经验：几乎无样品处理，全过程完全自动化，大大增加实验室样品处理量的同时确保稳定的结果，是实验室用于相关挥发性有机物分析的理想工具。

能自动增加平衡温度与平衡时间以确定最佳分析参数，达到优化开发方法的目的。如果需要的话，还可使用样品振动功能，以加快挥发性有机物的提取，快速达到两相的平衡。



北京博赛德科技有限公司

BCT TECHNOLOGY LTD

地址：北京市朝阳区阜通东大街方恒国际B座708

电话：010-84724315

网址：www.bct-tech.com

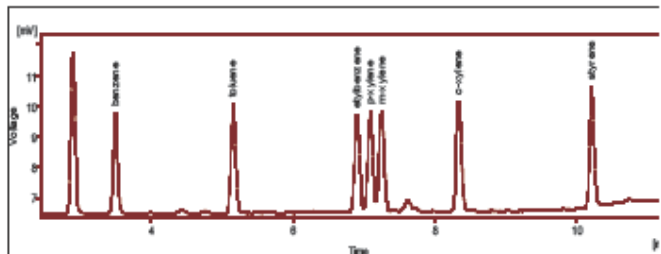
服务热线：4006-400-010

主要技术指标

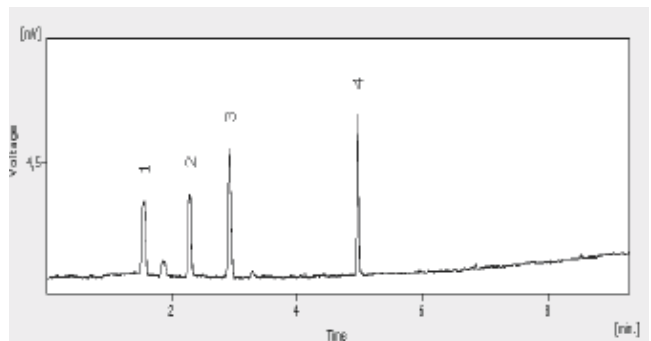
样品位	28位
顶空瓶体积	20ml (10ml配可移动式适配器)
定量方法	阀和定量环 (valve and loop), 电驱动六通阀, 温度范围50-200°C, 增量为1°C。
定量环	镍, 0.5ml、1ml、3ml, 多种定量环可选
样品加热平衡炉	6位, 空气加热, 温度范围40-200°C, 增量1°C; 自动优化恒定时间和炉温, 可实现重叠加热功能
传输线	惰性化管路, 温度范围50-220°C, 增量1°C。
样品震荡	具有瓶子振荡功能, 用于复杂基质的提取
样品流路	全惰性化处理的管路确保系统的灵敏度和防止交叉污染
MHE多次提取	每个瓶子可进行多达10次的连续提取(MHE)
控制方式	软件控制
连接GC	可与所有商品化的GC、GC/MS连接

主要应用

- 塑料工业
 - 聚合物中的乙醛分析
- 制药工业
 - 药品中残留挥发性有机物
- 食品工业
 - 食品中香料
- 临床化学
 - 血液及尿液中酒精和有机物的分析
- 工业质量控制
 - 消毒剂中的过氧乙烯
- 环境分析
 - 水和土壤中挥发性有机物



水中苯系物和苯乙烯的测定



医药产品中挥发性有机物分析



北京博赛德科技有限公司

BCT TECHNOLOGY LTD

地址: 北京市朝阳区阜通东大街方恒国际B座708

电话: 010-84724315

网址: www.bct-tech.com

服务热线: 4006-400-010