

NEW HPLC – LINE



Schambeck SFD GmbH 新型 GPC

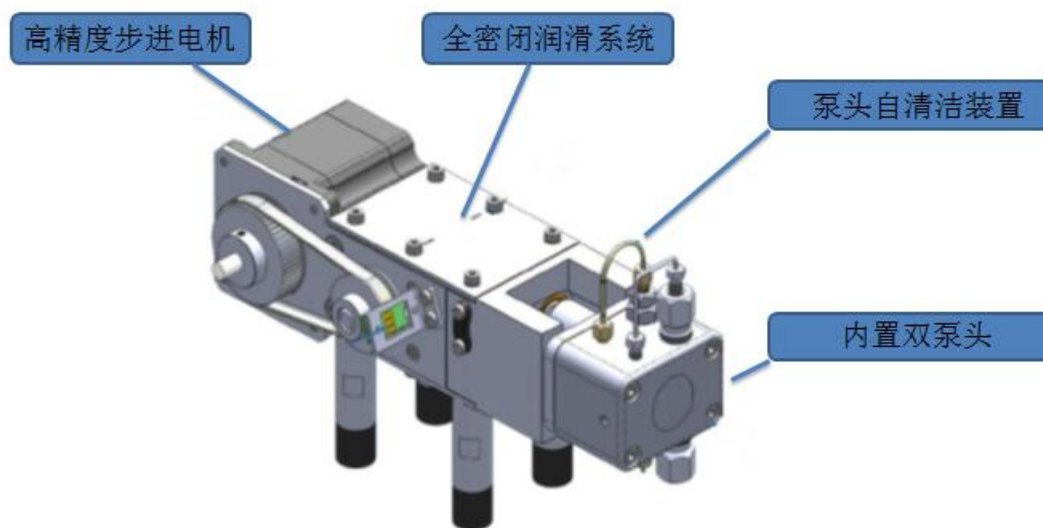
GPC	泵	示差检测器	柱温箱	进样器	
常量	S9425ISA	RI2012A	S5120	S6250 (60 瓶)	7725i
	S9430ISA			S6300 (120 瓶)	
微量	S9425ISM	RI2012M	S5120	S6250 (60 瓶)	7725i
	S9430ISM			S6300 (120 瓶)	
制备	S9425ISP	RI2012P	S5120	S6250-1 (60 瓶)	7725i
	S9430ISP			S6300-1 (120 瓶)	

按用途 GPC 分三大类

1. 常量 GPC，使用传统技术。适合所有用户的常规 GPC 分析。
2. 微量 GPC，新一代的 GPC。具有“多快好省”和高分辨率的特性。特别适用于油性 GPC 的分析。“多”单位时间内，测试样品是常量 GPC 的 2 倍，“快”分析时间是常量 GPC 的二分之一，“好”分辨率提高 3 倍，“省”溶剂消耗量是常量 GPC 的三分之一。
3. 制备 GPC

【泵的选择】

特点：



技术参数:

材质: Stainless Steel / PEEK*, Teflon AF®, PVDF, Ceramics, Sapphire, Ruby

流量: Programmable

微量: 0.001 - 2.000 ml/min.

分析: 0.001 - 10.000 ml/min.

制备: 0.100 - 40.000 ml/min.

精度: ± 1.0 % 1.000 ml/min.

重复性: ± 0.1 % RSD 1.000 ml/min.

压力: 0 – 40 MPa (0 – 6000 PSI)

压力波动: < 0.1 MPa or < 1.0 %

溶剂压缩补偿: 按不同溶剂, 使用者可以设定。

尺寸(W x H x D): S 9425 310 x 165 x 478 mm (小机箱)

S 9430 396 x 165 x 478 mm (大机箱)

*小机箱与 60 位自动进样器配合, 大机箱与 120 位自动进样器配合使用

电源: 100 - 250 ~V (47 - 63 Hz)



S 9425 Isocratic 高压泵 (较小机箱和 S6250 自动进样器配合使用)	
Part-No	Description
S9425ISM	S9425 Isocratic 高压泵 – 不锈钢 – 微量
S9425ISA	S9425 Isocratic 高压泵 – 不锈钢 – 常量
S9425ISP	S9425 Isocratic 高压泵 – 不锈钢 – 制备

S 9430 Isocratic 高压泵 (较大机箱和 S6300 自动进样器配合使用)	
Part-No	Description
S9430ISM	S9430 Isocratic 高压泵 – 不锈钢 – 微量
S9430ISA	S9430 Isocratic 高压泵 – 不锈钢 – 常量
S9430ISP	S9430 Isocratic 高压泵 – 不锈钢 – 制备

(注: 另有其它材质 PEEK*, Teflon AF®, PVDF, Ceramics, Sapphire, Ruby 请在订货时申明)

【检测器的选择】

(1) RI2012 示差检测器

RI2012 示差检测器的灵敏度是以前我们 RI2000 示差检测器 3 倍。并通过电子控制系统的改进，有了更好的基线的稳定性和更高的信噪比。

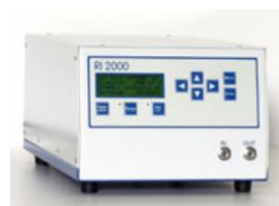
Part-No	Description
RI 2012A	常量型示差检测器
RI 2012M	微量型示差检测器
RI 2012P	制备型示差检测器



(2) RI2000 示差检测器

目前世界销售量最大的通用型示差检测器。可以与任何厂家的泵连接。

Part-No	Description
RI 2000A	常量型示差检测器
RI 2000M	微量型示差检测器
RI 2000P	制备型示差检测器



(3) RI-S2020 示差检测器

S2020 集成了 RI2012 所有的特点，是最新推出的一款示差检测器。

Part-No	Description
RI 2020A	常量型示差检测器
RI 2020M	微量型示差检测器
RI 2020P	制备型示差检测器



(4) 紫外检测器

S4245 和 S4250 紫外检测器可以用于常规分析和精密的科学研究，波长范围是 190nm 到 900nm。双光束，低噪音。流通池在仪器的前部，光源在仪器的侧面。可以方便的更换流通池和紫外灯。

S4245 和 S4250 的检测波长可以随时间的变化，编程运行。用户可以在最合适的时间使用最合适的波长检测样品。



内部集成峰值检波器。可以提高样品的收集浓度。

可以选择双波长检测盒在线不停泵样品扫描。

技术参数：

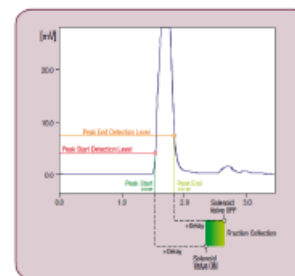
材质: Stainless Steel / PEEK*

基线噪音: $\pm 1 \times 10^{-5}$ AU (@240 nm, 1 sec. Rise time)

基线漂移: 2×10^{-4} AU/h

波长范围: 190 – 900 nm

波长精度: ± 2 nm



线性 > 2.0 AU

光源: 氙灯, 钨灯

流通池: 微量型 0,6 µl, 光程 3,0mm

分析型 7,9 µl, 光程 10,0mm

制备型 2,7 µl, 光程 1,5mm

波长程序: 可以 10 步编程

模拟输出: 1 x 1 V (optional: 2 x 1V)

控制模式: 内置峰值检波器, 控制 +24 V 电磁开关

尺寸: S 4245 310 x 165 x 478 mm (B x H x T)

S 4250 396 x 165 x 478 mm (B x H x T)

电压: 100 - 250 V (47—63 Hz)

订货信息

Part-No.:	Description:
UV/Vis 4245	UV/Vis Detector S 4245, 1 Channel
UV/Vis 4245-2	UV/Vis Detector S 4245, 2 Channels
UV/Vis 4245-2S	UV/Vis Detector S 4245, 2 Channels with SCAN Option
UV/Vis 4250	UV/Vis Detector S 4250, 1 Channel
UV/Vis 4250-2	UV/Vis Detector S 4250, 2 Channel
UV/Vis 4250-2S	UV/Vis Detector S 4250, 2 Channels with SCAN Option
UV/VIS—1032009	S 4245 / S 4250 Flow cell, analytical, stainless Steel
UV/VIS—1032010	S 4245 / S 4250 Flow cell, analytical, PEEK
UV/VIS—1032011	S 4245 / S 4250 Flow cell, micro, stainless Steel
UV/VIS—1032012	S 4245 / S 4250 Flow cell, micro, PEEK
UV/VIS—1032013	S 4245 / S 4250 Flow cell, semi-preparative, stainless Steel
UV/VIS—1032014	S 4250 / S 4250 Flow cell, semi-preparative, stainless Steel

Order Information Spare Parts UV/Vis - Detector S 4245 and S 4250

Part-No.:	Description:
47- 4010001	Tungsten Lamp for S 4245 / S 4250, preadjusted
47- 4010002	Deuterium Lamp for S 4245 / S 4250, preadjusted

(5) ELSD 蒸发光检测器

【柱温箱的选择】

S5120,S5125 柱温箱内置高精度的温控系统，精确的温度控制可以保证高重复性的实验结果。

S5120 柱温箱的温度范围从室温+5℃到 150℃。

S5125 柱温箱是加热/制冷型柱温箱。温度范围从4℃(或室温-15℃)到 100℃。温度通过珀耳帖元件（半导体制冷）调控。

S5125 柱温箱可以选择温度/时间程序控温。温度梯度可以自由编程。

Part-No.	Description
S 5120	HPLC / SEC - Column oven S 5120 加热型
S 5125	HPLC / SEC - Column oven S 5125 冷热型
S 5125 - 01	Column oven S 5125 上添加程序升温



【进样器的选择】

S6250 和 S6300 自动进样器是非常灵活和强大的 HPLC 和 GPC / SEC 自动进样器，具有优良的重复性和线性度。

可变样品瓶架并可以适配酶标板，这个系统适应性非常强，可以选择众多的硬件选项，适用于任何分析应用。

自动进样器 S6250（60 个样品）外壳体积较小。自动进样器 S6300（120 个样本）有一个较大的机壳（见技术规范）。

耐用的 X/Y/Z 取样系统

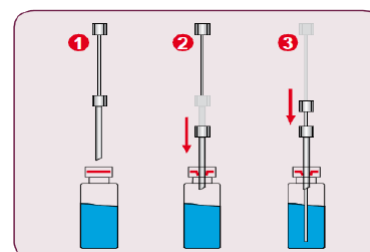
在 S6250 和 S6300 自动进样器中配有机械的耐用的 X / Y / Z 轴取样器。自润滑轴承保持日常维护在最低限度，避免因环境中的灰尘的麻烦。高精密步进电机驱动 X / Y 轴进行准确定位。微步进模式实现了高分辨率的注射器计量和小瓶的定位。

双针设计

自动进样器采用夹套的双针设计，可以避免瓶盖上隔膜对进样针的堵塞。当进样针移动到样品瓶上时，外针刺破瓶盖，内针顺外针内部，直接进入样品中，内针不比在刺破瓶盖。所以，可以使用强度高的瓶盖或者直接使用塑料瓶。

简易人性化的内部元件的布局。进样阀，样品环在仪器的前部，不用打开机箱就可以更换。注射器在仪器侧面，不用任何工具就可以简单的更换。

模块化得设计，可以实现“按需购买”的低成本的采购。可以选择的模块有用品加热、用品制冷（S6300）。加热范围室温+4℃到 60℃。还可以选择柱前自动衍生。



Part-no.	Description
S6250	S6250自动进样器, 60瓶,固定体积(1,5ml)
S6300	S 6300自动进样器, 120瓶,固定体积(1,5ml)
S6250-01	升级到可变进样量的自动进样器,适合于S6250和S6300
S6250-02	升级到可变温度的自动进样器,适合于S6300 (4℃ (RT-20℃) up to 60℃)
S6250-03	升级到柱前衍生的自动进样器,适合于S6250和S6300

【工作站】

北京龙智达公司的凝胶色谱工作站。操作简单，功能齐全。用户可以按照自己的需求，

编制个性化的实验报告。

数据采集模块只要输入样品数目，就可以进样采集。

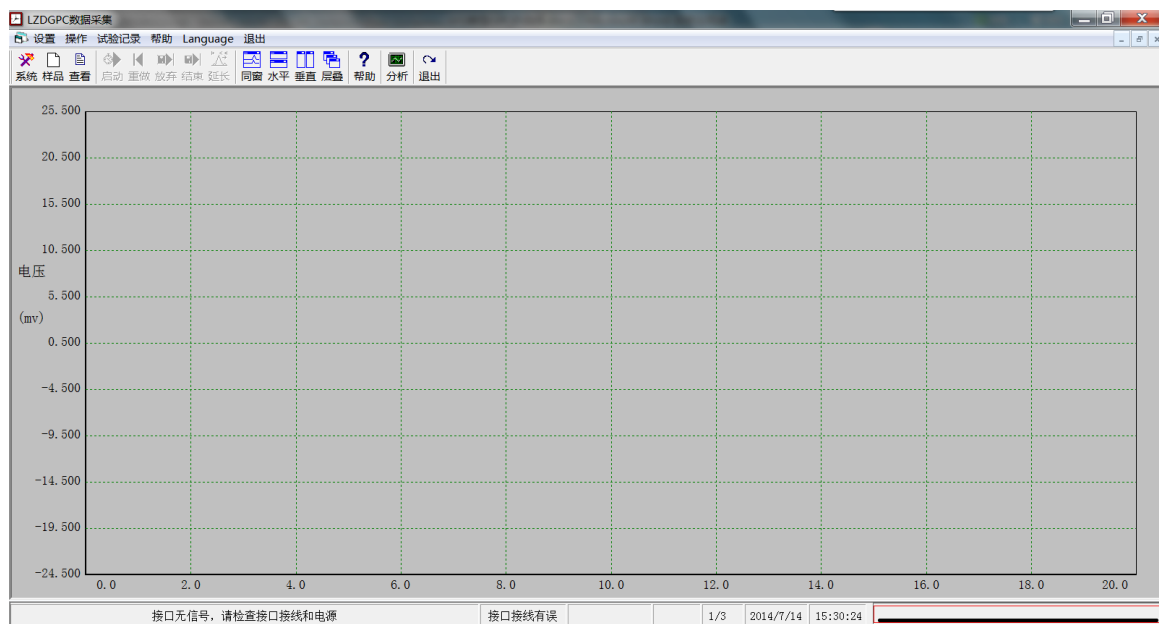
序号	检测器	存盘文件名	实验注释	样品浓度	样品[η]	样品类型	k	a	分子量	状态
1	RI检测器	lzdgpc_001_01.dal	11/1/1	0	0	未知样品	0	0	0	等待
2	RI检测器	lzdgpc_001_02.dal	11/2/1	0	0	未知样品	0	0	0	等待
3	RI检测器	lzdgpc_001_03.dal	11/3/1	0	0	未知样品	0	0	0	等待
4	RI检测器	lzdgpc_001_04.dal	11/4/1	0	0	未知样品	0	0	0	等待
5	RI检测器	lzdgpc_001_05.dal	11/5/1	0	0	未知样品	1	1	12444	等待
6	RI检测器	lzdgpc_001_06.dal	11/6/1	0	0	未知样品	0	0	0	等待
7	RI检测器	lzdgpc_001_07.dal	11/7/1	0	0	未知样品	1	1	22222	等待
8	RI检测器	lzdgpc_001_08.dal	11/8/1	0	0	未知样品	0	0	0	等待
9	RI检测器	lzdgpc_001_09.dal	11/9/1	0	0	未知样品	0	0	444	等待
10	RI检测器	lzdgpc_001_10.dal	11/10/1	0	0	未知样品	0	0	0	等待

实验条件

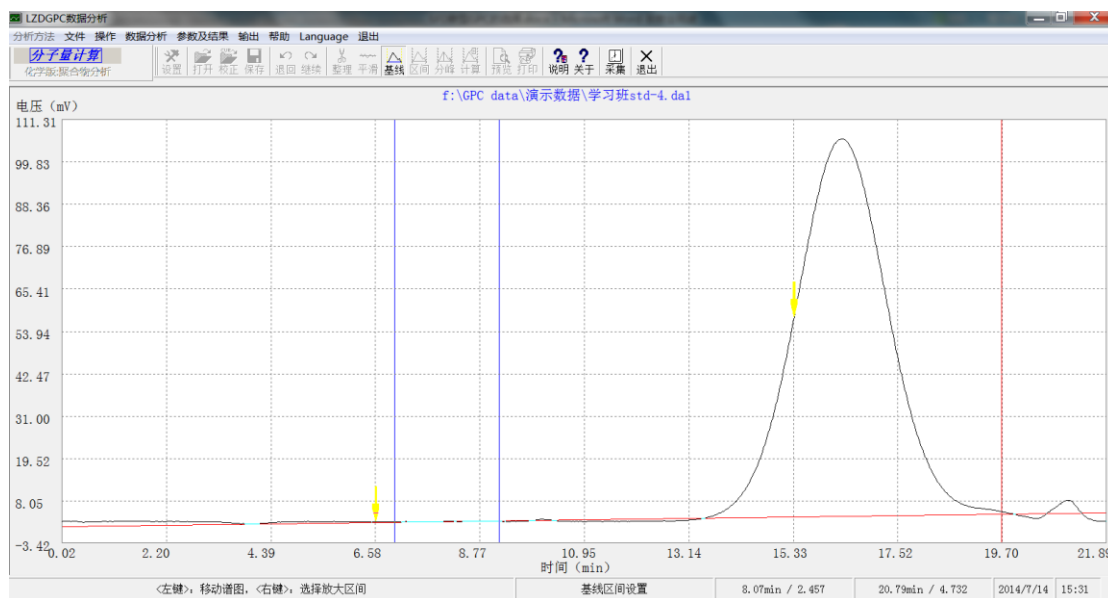
送检单位: 0001 流动相: 22 流速: 100
 样品名称: 11 温度: 30 采点密度: 60
 开始时间(min): 0 结束时间(min): 10
 进样数目(针): 10 进样体积(ul): 100
 存盘目录: d:\
 存盘文件: 前缀+顺序号+针号 文件前缀: lzdgpc 当前顺序号: 001

校正曲线:
 C:\Program Files\LZDGPC\学习班.cur
 修改时间: --
 建立方法: --
 标准品: --
 K: -- a: --
 $\ln(Mn) = \text{---} + \text{---} \times T$
 $+ \text{---} \times T^2 + \text{---} \times T^3$

新建测试工程 保存测试工程 取消



数据计算基线采用带宽法，可以消除基线波动的影响，提高计算精度。



丰富的实验报告模型，包含聚合物分析，药典专用算法。用户可以根据实验需求，自己定制个性化的、按需求的实验报告。

