

Thermo Scientific所提供的高灵敏度的 Lumina 荧光分光光度计适合绝大多数的精确测量应用。激发和发射均可达到 0.5nm 的光谱带宽，从而使您的分析工作可以提升到更高的层次。通过选择如温度控制附件，固体样品测试附件和偏振附件满足您样品测试的多样性要求。

Thermo Scientific Lumina 荧光分光光度计

杰出的分辨率与灵敏度的荧光分光光度计



荧光测量是提供分子性质和属性的重要工具。Lumina 荧光分光光度计具有高灵敏度和高分辨率的优异性能。Lumina™ 完全符合研究和实验室常规检测等的各类应用。通过所提供的附件形成一套完整的分析系统。功能强大的软件使操作者能够顺利的完成从数据采集到最终报告的全部工作。

可靠性和高精度

从生命科学到材料科学，从光谱分析到定量分析，Lumina 荧光分光光度计正是为满足您研究工作所设计。配合 Thermo 功能完善的软件 Luminous 可以使数据采集，分析和生成报告一气呵成。我们的软件可以帮助您快速而有效的从谱图得到所需信息。系统包括以下内容：

- 通过选择可以实现荧光，化学发光或磷光的测量
- 在激发光端提供一挡板，从而可以保护您宝贵的光敏感样品
- 可以利用激发和发射单色器零级模式测量全荧光
- 可生成认证文件完成仪器的认证工作

全套系统

您的实验室不只是需要一台仪器，我们为您提供的是一套完整的荧光测试系统。我们的软件和附件能成为您专业的 QA/QC 分析工具，我们的仪器一样也能满足公共研究室的多种应用要求。我们提供的附件和软件具有以下功能：

- 高分辨率光谱分析
- 通过 Peltier 温度控制附件完成热变性实验
- 快速混合附件完成微秒级动力学实验
- 配以固体样品测试附件可以完成光学样品，粉末样品等测量
- 荧光偏光测量
- 细胞内钙离子测量



完备的荧光测试系统

为满足最高标准所设计和制造，因此Lumina荧光分光光度计采用最高质量的光学和电子部件从而保证仪器的高可靠性。

从光路中独立的光管到单独可配置的滤光片，Lumina都为研究工作带来了高性能和多功能性。预先调整好的模块化单色器和高性能的光学部件，使Lumina能够提供高分辨率和高灵敏度相结合的测试。在保证优异性能的前提下，通过软件和附件为您实验室提供了一套完整的解决方案。

高分辨率单色器

Lumina使用20cm焦距的单色器提供一个窄带光谱，配合0.5nm光谱带宽实现了高分辨率的测试。这个高性能的单色器是优化了的能提供高性能的凹面光栅和0.5nm狭缝共同组成的。

多种带宽可供选择

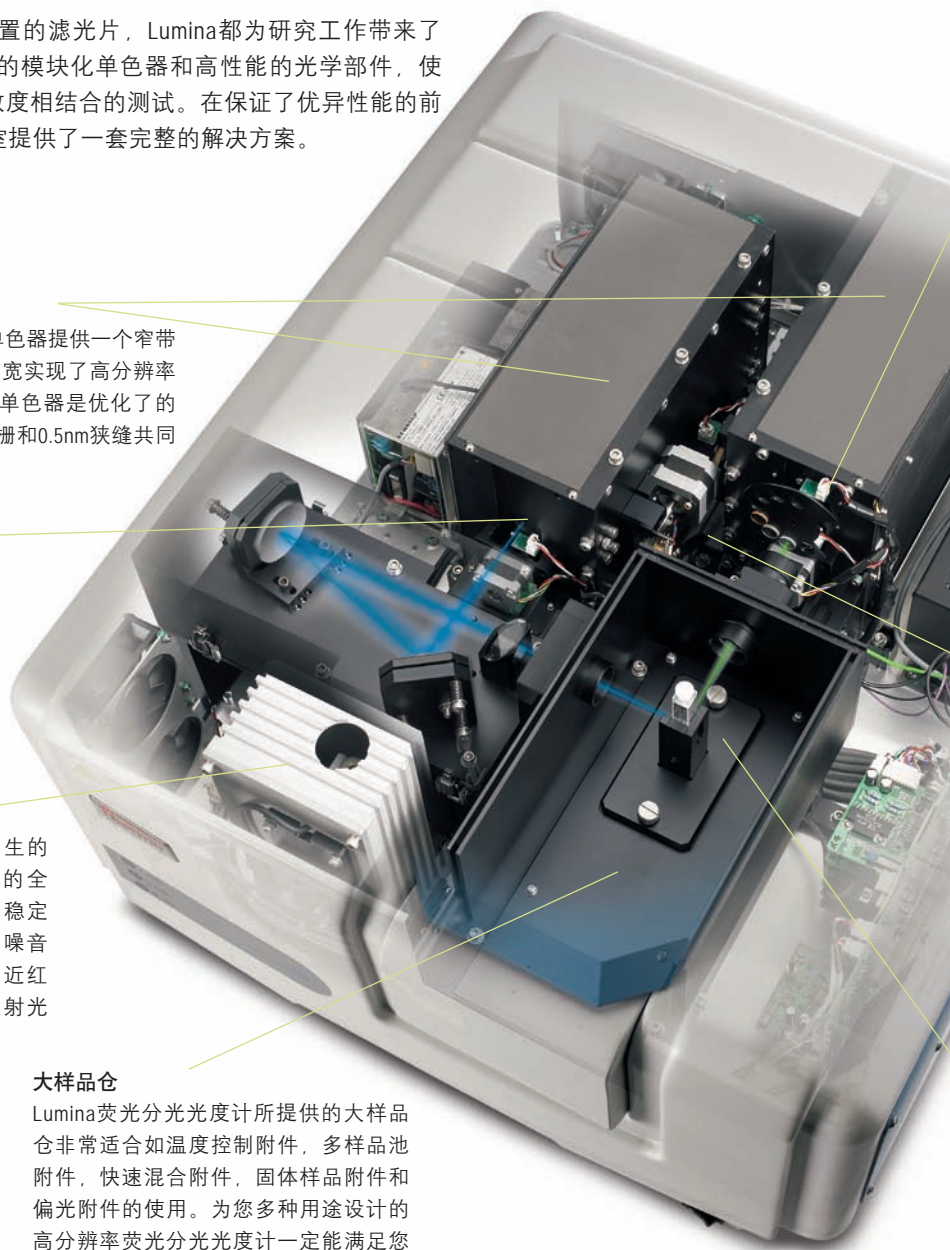
所测样品要有合适的分辨率，就要选择合适的光谱带宽。对激发和发射单色器端，我们都提供0.5,1.0,2.5,5.0,10,20nm的光谱带宽。

150W氙灯光源

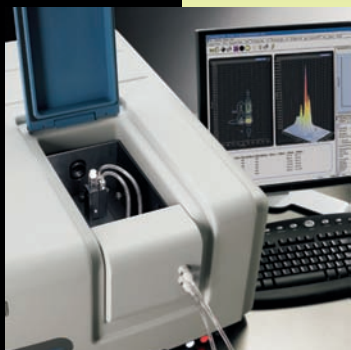
配备的工作时无臭氧产生的150W氙灯在仪器测量的全光谱范围内具有极佳的稳定性。避免了脉冲氙灯的噪音刺和亮闪线，是紫外到近红外区域连续，稳定的发射光源。

大样品仓

Lumina荧光分光光度计所提供的大样品仓非常适合如温度控制附件，多样品池附件，快速混合附件，固体样品附件和偏光附件的使用。为您多种用途设计的高分辨率荧光分光光度计一定能满足您实验所需。



可靠而高性能的附件



因为荧光测试是一个高灵敏度的实验，所以在分析工作中对样品要做到精确控制。Lumina荧光分光光度计通过多种附件组合可以使您得到准确而可靠的荧光测试结果。如果您有更苛刻或特殊的应用，请让我们帮助您，为您的实验室找到一种合适的附件，光学元件和滤光片。

Peltier的4样品池荧光附件提供了极高的温度准确度和重复性。温度探头可以在样品测量时检测2个样品池。

测量荧光时，如光谱扫描，定量分析和动力学测试，不论选择4样品池附件还是使用具有温度控制的4样品池附件，用于温度控制的循环水装置和搅拌器均需额外配备。



强大的软件支持

功能完善的Luminous软件包可以控制Lumina荧光分光光度计和相关的附件。在同一个操作平台上，可以进行数据采集和处理，以及对已保存数据分析，系统认证，仪器自身诊断检测等工作。良好的人机对话设计，使测量参数可直接设定。提供全套数据处理程序，可完成从数据处理到最终报告生成的全部工作。

光谱扫描模式

- 可以连续或同步测量激发光谱或发射光谱
- 分析光谱数据
- 利用测出的数据研究分子的性质，构像的变化，荧光的各向异性或检测量子效率
- 测量磷光和发光光谱

时间扫描模式

- 时间扫描模式非常适合于动力学测量工作，分辨率可达到20ms
- 配合精密的Peltier温度控制附件可以完成不同温度的动力学测试实验
- 提供反应速率，反应机理和酶活性分析方法
- 磷光寿命测量

3D扫描模式

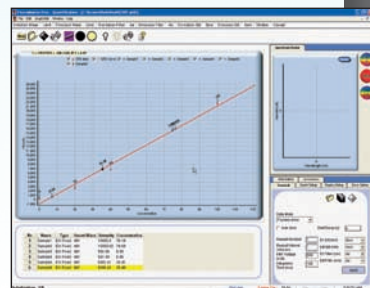
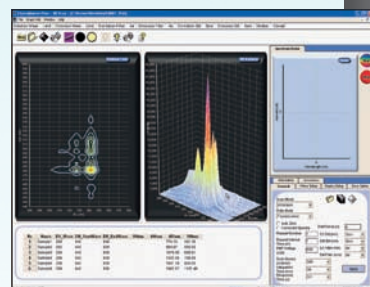
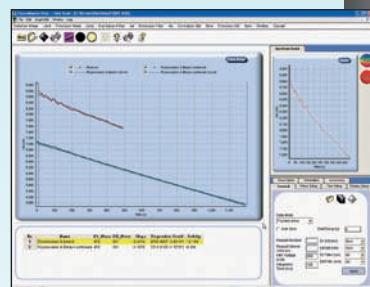
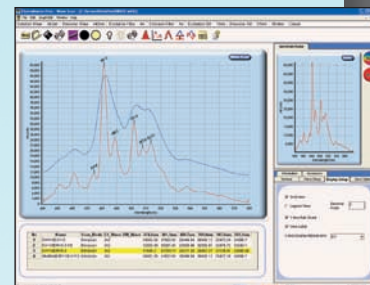
- 强大的3D扫描功能可以同时提供激发和发射光谱
- 提供等高线图，利用数据分析工具完成所需化合物的鉴定

定量模式

- 方便快捷的标准测量模块
- 提供线性，二阶，三阶校正曲线
- 自动计算样品浓度

数据处理和易用性

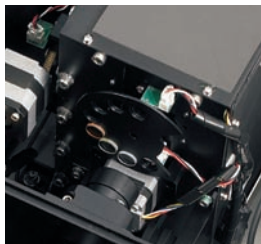
- 提供变性实验程序，如DNA熔点和蛋白折叠实验
- 方程式和量子效率计算
- 1-3阶导数荧光光谱
- 通过基线校正方式查找谱图峰和谷
- 全面的基线校正方法
- 简便的数据输出方式



可自行定制滤光片

使用三个宽范围滤光片来消除激发光和散射光的干扰，从而保证了光谱的纯度。采用320,435和530nm的滤光片为标配滤光片。

另有一开放的位置用于白光激发和全荧光测试使用。用户也可以根据自己需要增加一个直径12.5mm的圆形滤光片成为4滤光片系统。



高灵敏度检测器

使用高性能的R-928PMT检测器，在190-900nm范围内提供了极高的灵敏度。利用这个较宽的测试范围可以测试近红外染料，叶绿素或酞菁染料等。

快速扫描驱动

Lumina荧光分光光度计在保证波长准确的前提下，可以提供速度达到6000nm/min的快速扫描。波长转换速度可达20000nm/min，从而加速了扫描测试，并且缩短了样品在发射光照射下的时间。这都十分有利于同步实验和3D测



水平光束设计

水平光束设计能提供适宜的发射强度，从而得到最大的荧光信号

使用温度范围在10-110°C的Peltier荧光单池附件可以提供非常精确和长时间稳定的测试。这一附件对温度要求高的实验，如动力学分析十分有用。另外，我们也提供使用液体循环控温的可变温荧光单池附件来对个样品池进行温度控制。

对于荧光的偏光实验，是利用双荧光偏光附件来测量各向异性和偏振发射。可选择膜和Glan-Thompson偏振器。

利用荧光固体样品附件测量固体样品变得十分简单。特制的样品架对样品有很高的兼容性，可以测量薄膜到几厘米厚的样品。附带的石英粉末样品池可以用来测量粉末和小颗粒样品。

快速混合附件可以让我们测量比人工混合快1000倍的反应动力学实验。使用20ms数据采集的Lumina可以让我们得到更精确的动力学数据。

微量荧光样品池附件可以让你精确地将微体积样品池放入Lumina荧光分光光度计中。利用这个精确的附件可以得到最大量的荧光信号。



标准配置

- Lumina荧光分光光度计
- Luminous软件包
- 单池支架
- 100-240V电源
- 电源线
- 10mm荧光样品池

配置

光学部件设计	Czerny-Turner单色器, 凹面光栅 20cm焦距 氟化镁镀层的光学元件
光束设计	水平, 5.0mm宽
最小样品体积	0.5 ml (标准10mm池)
激发端光栅	1200线/毫米, 闪耀波长250nm
发射端光栅	1200线/毫米, 闪耀波长400nm
激发和发射带宽	0.5, 1.0, 2.5, 5.0, 10 & 20 nm (固定, 可选择)
光源	150W无臭氧氙灯
灵敏度	>4000:1 RMS >1000:1 峰-峰比
检测器	R-928光电倍增管 参比使用硅光二极管
零级选择	激发和发射均可
激发和发射用滤光片	320, 435, 530 nm 不使用时为零级, 4种任意选择
波长范围	190-900 nm
精度	+/-0.5nm
重复性	+/-0.2nm
最小数据间隔点	0.1nm
通讯端口	RS-232
尺寸规格	60W x 65D x30H 厘米(23.6x25.6x11.8英寸)
重量	45公斤 (99.2磅)
电源	100-240V,50-60Hz,自动选择

订货信息

产品名称	产品编号
Lumina荧光分光光度计	222-263000

代理商：百道亨仪器设备（北京）有限公司

服务电话：4000 6600 29 (0) 18911200309

010-67066702

邮箱：sales@baidaheng.com

网址：www.baidaheng.com

©2008 Thermo Fisher Scientific Inc. All rights reserved. All trademarks are the property of Thermo Fisher Scientific Inc. and its subsidiaries. Specifications, terms and pricing are subject to change. Not all products are available in all countries. Please consult your local sales representative for details.



赛默飞世尔科技

上海
上海浦东
新金桥路27号6号楼
邮编：201206
电话：021-68654588
传真：021-64457830

北京
北京东城区安定门东大街28号
雍和大厦西楼F座7层
邮编：100007
电话：010-84193588
传真：010-66210845

广州
广州市东风中路410-412号
时代地产中心3001-04室
邮编：510030
电话：020-83145188
传真：020-83145288

服务热线
800 810 5118
400 650 5118

sales.china@thermofisher.com
www.thermofisher.cn

Thermo
SCIENTIFIC