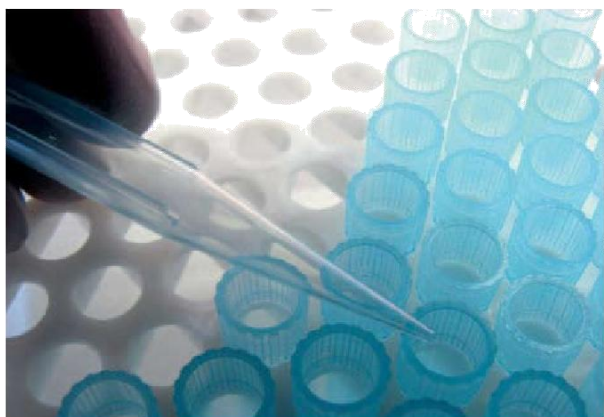


Thermo Scientific GENESYS 20™ 是一款低耗、易用、可靠的可见分光光度计，设计之初即为满足教学和实验室常规分析。Thermo Scientific GENESYS 20™ 使用一种简单的四步测量法和可选的VISION™ 软件，确保GENESYS 20成为性价比最高的可见分光光度计。

GENESYS 20

在常规分析中实现了操作方便和可靠性的完美结合



60多年以来，来自世界许多著名研究机构、工业质量分析/质量控制实验室和教学机构的客户都信赖Thermo Scientific的分光光度计。在SPECTRONIC™ 20仪器高重现性和高可靠性的基础上，GENESYS 20系列在易用性和可靠性方面再创新高。

可靠性设计

仅四个可移动部件，维护简单。光学系统设计集成光栅单色器提供了一个紧凑的系统和325~1100nm的波长范围。

取样灵活性

多种样品池架和配件为教学和实验室常规分析提供了取样灵活性。这些配件使得快速、高效测量多种样品成为现实。

GENESYS 20分光光度计紧凑、低耗，但具备教学和常规分析的所有要素。

系统的优点

易操作和可靠的光学系统保证了快速、精确的检测结果。

- 多功能配件方便了取样，提高了检测效率；
- 尺寸小，节省了宝贵的实验室空间；
- 低耗、物超所值；
- 用途多样，可测量各种样品。



紧凑、低耗的分光光度计，具备教学与常规分析的所有要素

直观设计最大限度提供易用性

内置键盘和2行、20字符的液晶显示会输出数据和简单操作说明。测量

样品仅需4步：

1. 选择波长；增加系统接口。由于它接口小、重
2. 选择模式(吸光度, 透过率和浓度)；
3. 放入空白, 按下0吸光度/100%透过率；
4. 放入样品, 观察或打印读数。

更多工作空间

紧凑的设计节省了宝贵的工作空间, 留给实验室其他仪器。内置打

印机提供高质量的打印输出, 无需

标准样品池架兼容10mm 10mm试管。为节省时间、提高检测维护容易, 是教学实验室的理想设备。

低维护成本

GENESYS 20被设计用于常规分析并

提供最大可靠性。由于只有很少的

几个可移动部件, GENESYS 20提供

一个稳定的系统, 可以长时间无故

障操作。

多功能配件以提高效率

GENESYS 20样品槽中可以放各种试

管、比色皿、样品瓶(西林瓶)和

固体样品池架等配件。仪器提供的

效率, 在试管和比色皿之间变换的

时候, 无需更换样品池架。

有可调样品池架配件备选

• 直径1.0" 的试管可以用于直接测

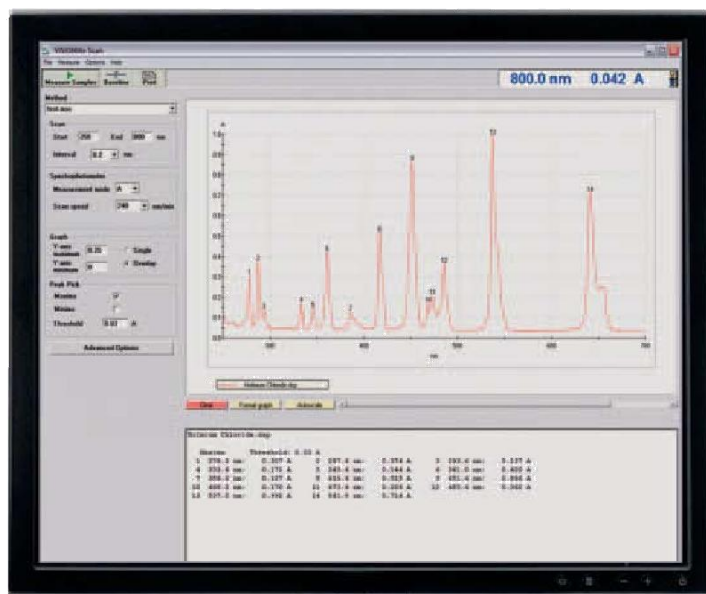
量低浓度样品, 无需浓缩;

试管, 比如用于 HACH COD 检

• COD 测的配件, 无需二次上样;



GENESYS 20操作便捷, 是学生和技术人员理想的选择。



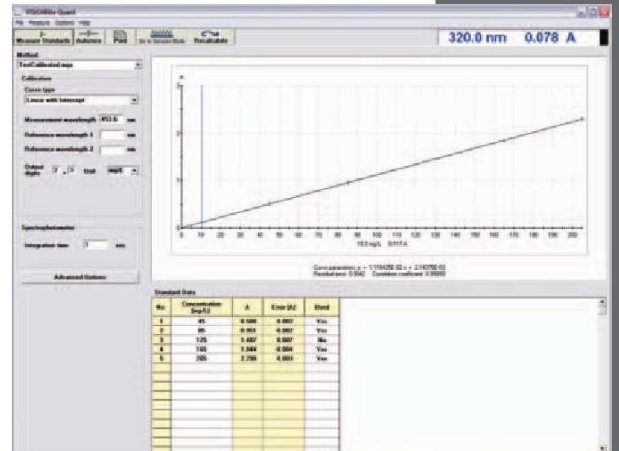
- 圆柱形与方型样品池的长光程可达50mm, 以提高检测低浓度样品时的灵敏度;
- 玻璃或塑料的固体样品池架配件可以在吸光度或透过率两种模式下使用;
- 短光程样品池既可用方形也可用圆柱形。短光程样品池可自动插入圆柱形样品池架。有了这些设计, 检测高浓度或高吸收率的样品时 就比较理想, 不用再稀释溶液。

PC控制应用程序增强灵活性

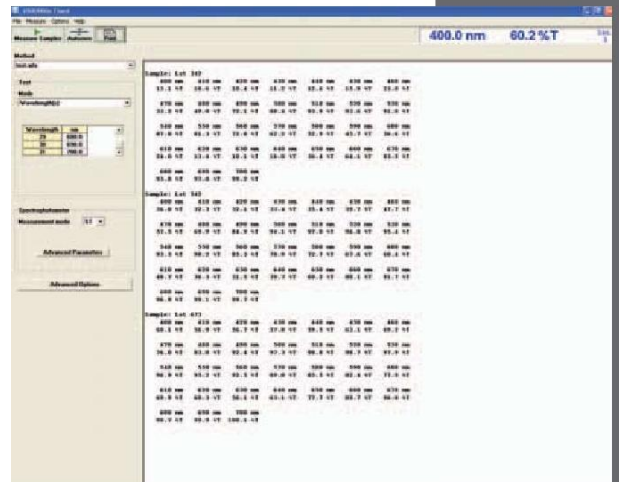
GENESYS 20系列仪器可用PC控制应用程序:

- 标准PC控制软件, *VISION lite*, 由波长扫描、固定多波长分析、定量分析和动力学分析等应用程序组成;
- 食品和饮料行业的客户可以使用 *EnzLab*, 一种可以用于食品酶分析的应用分析软件;
- *VISION lite ColorCalc*可用于用于药品的色度计算和日常CIE色度计算;
- *VISION lite MaterialsCalc*软件, 可用于测试玻璃、塑料和其它光学材料的透光率。

以上这些应用程序包, 每种都可以控制GENESYS 20分光光度计的所有功能。



VISION lite 软件的Quant应用程序可以根据其他标准曲线或输入的校准系数自动测量样品浓度。标准曲线图、列表数据和校正曲线拟合参数都可以在同一屏中显示。使用多达20种标准和4种不同曲线拟合的选项去检测您的待测样品。



VISION lite 软件的固定波长分析应用程序可以在1~31个给定波长下检测。有更高高级功能, 包括对更多更复杂的待测样品进行参比校正, 波长的加、减、乘、除和校正因子的调整。用*VISION lite* 软件, 您可以输入或输出CSV或ASCII格式的数据。

为您的样品准备的配件

有了GENESYS 20 样品池架(样品管座), 更换样品池无需另配工具, 只需简单点击、换上合适的样品池架, 就可以测样品了。



COD样品池支架

圆柱形样品池支架

方形样品池支架

单样品池架

1" 试管支架

固体样品池架

项目描述

部件编号	(4001 & 4004系列)
光学设计	单光束
光谱带宽	≤8nm
光源	
(一般寿命)	钨-卤灯(1000小时)
检测器	硅光电二极管
波长	
范围	325~1100nm
准确度	±2.0nm
吸光度	
范围	-0.1~2.5A, 0~12%T, 0~1999C
读数指示	吸光度, 透过率百分比, 浓度
准确度	±0.003A 从0.0到0.3A 1.0% 从0.301A 到2.5A, NIST 930D滤光片
噪声	在0A时, < 0.001A; 在2A时, < 0.001A, 500nm
漂移	±0.003A/小时
杂散光	在340nm 和400nm 时, < 0.1%T
显示	20个字符, 2行, 液晶显示
键盘	塑封贴膜键盘
标准接口	RS-232C和Centronics接口
操作语言	软件、打印输出和管理员手册: 英、法、 德、西班牙和意大利语(自选)
电源要求	100~240伏, 自动选择
尺寸	宽×深×高: 30cm×33cm×19cm (12" ×13" × 7")
重量	4.5kg(10磅)
保修期	1年

订单信息

描述	部件编号
GENESYS 20, 120V(美国电源线)	4001-000
GENESYS 20, 带打印机, 120V(美国电源线)	4004-000
GENESYS 20, 240V(欧盟电源线)	4001-03
GENESYS 20, 240V(欧盟认证电源线)	4004-03
GENESYS 20, 240V(英国认证电源线)	4001-04
GENESYS 20, 带打印机, 240V(英国认证电源线)	4004-04

软件

应用软件	部件编号
VISION	335993-000
EnzLab 食品酶分析软件	10041001
VISION ColorCalc 色度分析软件(符合CIE标准)	869-124300
VISION ColorCalc 高级色度分析软件 (符合 CIE 标准, 满足欧洲药典)	869-124400
VISION MaterialsCalc 抗紫外数据测量软件	869-124500

样品池架	部件编号
样品池支架, 1-10mm光程	4010-000
圆柱形样品池支架, 10-50mm光程	4011-000
方形样品池支架, 10-50mm光程	4012-000
COD样品池支架	4014-000
1" 试管支架	4015-000
固体样品池架(可达8mm 厚)	4028-000

其他	部件编号
用于连接PC的RS232C系列电缆线	335942-000
吸收光谱挂图(24" ×36")	333114-000

原产地: 美国



©2008 Thermo Fisher Scientific Inc. All rights reserved. All trademarks are the property of Thermo Fisher Scientific Inc. and its subsidiaries. Specifications, terms and pricing are subject to change. Not all products are available in all countries. Please consult your local sales representative for details.

赛默飞世尔科技(上海)有限公司
 百道亨仪器设备(北京)有限公司
 电话: 010-67066702
 (0) 18911200309
 传真: 67066702-808
 服务热线: 4000660029

Thermo
SCIENTIFIC