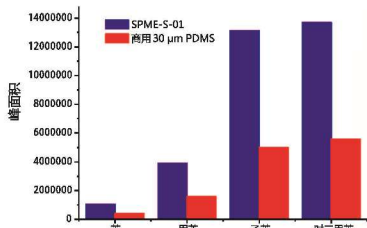
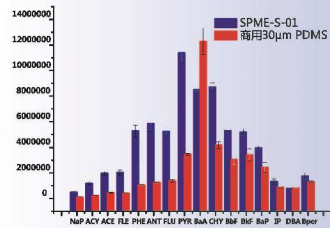


## 探针性能评价



SPME-S-01与商用30µmPDMS萃取苯系物结果对比 (n=3)



SPME-S-01与商用30µmPDMS萃取PAHs结果对比 (n=3)

## 其他配件



### 手动固相微萃取手柄

- ◆可兼容商用固相微萃取探针。
- ◆配合手动操作平台，用于手动式固相微萃取操作。



### 自动固相微萃取手柄

- ◆与MASS-6027固相微萃取仪联用；
- ◆同时，兼容Gerstel、CTC、Triplus等自动进样器。



### 手动操作平台

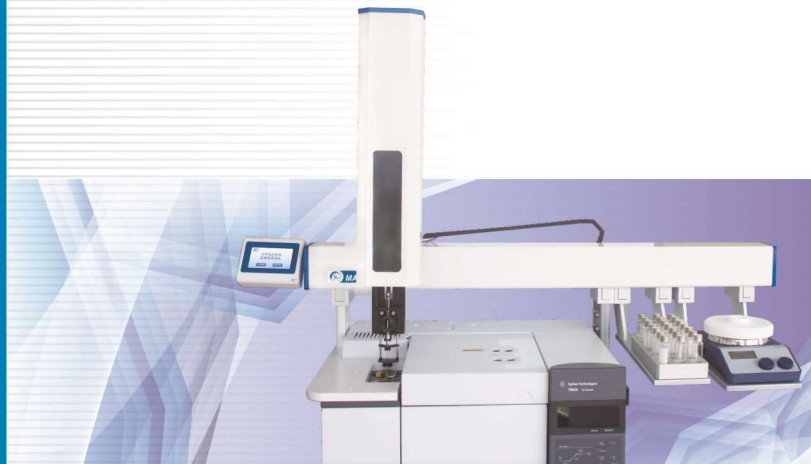
- ◆可与任何磁力搅拌加热平台配套使用，
- ◆与手动固相微萃取手柄搭配使用，
- ◆用于手动式固相微萃取操作。

全国统一服务热线  
400-688-0892

以人为本、科技创新、诚信至上、开拓进取



# MASS-6027 多样品自动固相微萃取仪



## 上海新拓分析仪器科技有限公司

Shanghai XTrust Analytical Instruments Co.,LTD.

地址 (Add.): 上海市平福路188号漕河泾开发区聚鑫园1号楼5楼B/C座  
电话 (Tel): 021-64569650/64384707/64865021/64569902  
邮编 (PC): 200231  
传真 (Fax): 021-64569630  
电邮 (E-mail): xintuo@sh-xintuo.com  
网址 (Website): <http://www.sh-xintuo.com>



ISO 9001:2008

上海新拓分析仪器科技有限公司  
Shanghai XTrust Analytical Instruments Co.,LTD.

# MASS-6027

## 多样品全自动固相微萃取仪

国内首台商品化全自动固相微萃取仪

集成固相微萃取与自动进样功能

可与气相色谱在线联用\*

全套自有技术的固相微萃取配件

### 仪器特点与参数

- ◆ 模块化设计，集固相微萃取功能与自动进样功能于一体。
- ◆ XYZ轴三维运动，定位精度±0.1 mm。
- ◆ 高通量样品前处理，可连续处理21个样品(可扩展)。
- ◆ 具有磁力搅拌和加热功能；温度控制范围：室温~150℃。
- ◆ 程序化操作，可存储30个方法。
- ◆ 老化、萃取、解吸时间可设置0~300 min。

\* 图为本仪器与安捷伦气相色谱GC7890B联用仪器；

### 仪器性能评价



可连续处理21个样品(可扩展)；  
温度控制范围：室温~150℃；  
具有磁力搅拌和加热功能；



三维运动，定位精度±0.1 mm；  
模块化设计，易于升级维护；  
兼有自动进样功能；  
可在多个的进样口进样；



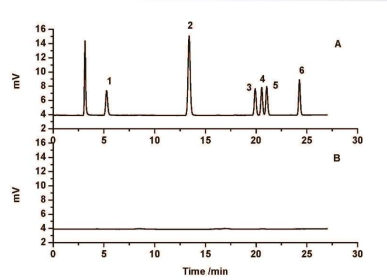
探针插入深度可调；  
可实现顶空萃取或  
直接浸入萃取方式；

### BTEX根与根、同根、隔天重复性 (n=5)

BTEX组分	同天根与根	同天同根	隔天根与根
	RSD/%	RSD/%	RSD/%
苯	6.23	4.97	7.56
甲苯	5.34	2.96	3.29
乙基苯	8.14	2.03	9.01
对二甲苯	4.97	0.55	5.89
间二甲苯	2.29	0.29	2.96
邻二甲苯	6.68	0.43	8.12

### 实际自来水与加标1.0 mg/L自来水样品色谱图比较

(A加标1mg/L B自来水 1苯 2甲苯 3乙基苯 4对二甲苯 5间二甲苯 6邻二甲苯)



### SPME-GC检测6种BTEX平均回收率及RSD值 (n=5)

BTEX组分	添加量 (mg/L)	自来水	
		回收率 /%	RSD /%
苯	10.0	96.6	2.92
甲苯	10.0	104.0	3.90
乙基苯	1.0	110.0	5.21
对二甲苯	1.0	102.8	6.30
间二甲苯	1.0	97.2	1.77
邻二甲苯	1.0	85.7	7.69

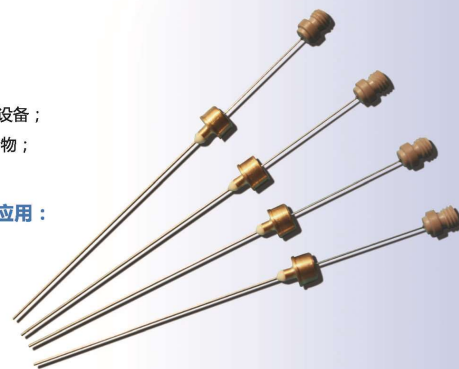
### 探针介绍

#### 探针技术指标

兼容现有商用SPME装置或仪器设备；  
适用低极性或非极性挥发性化合物；  
可重复使用100次以上。

#### 固相微萃取(SPME)的典型应用：

环境水样  
食品、香精、香料  
农药残留  
药物中残留溶剂  
挥发性物质 (VOC)



新拓仪器与国内固相微萃取专家、国家杰出青年科学基金获得者中山大学欧阳钢锋教授合作，成功联合研制出国内首个商品化固相微萃取探针——SPME-S-01型 44μm PDMS固相微萃取探针！

固相微萃取技术克服了传统萃取方法的缺点，具有样品用量少，操作简单、方便，省时省力，很少或基本不使用溶剂，适合现场分析等优点。该技术是一种集采样、萃取、浓缩、进样于一体的新型样品前处理技术，被评为20世纪最具潜力的100项技术革新发明之一，美国化学会Analytical Chemistry杂志也将其评为1990-2000年分析化学领域六个最伟大的创意之一。

固相微萃取技术广泛应用于环保及水质处理、临床药理、公安案件分析、制药、化工、国防等领域。

颜色	货号	规格	应用
白色	SPME-C-01	75μm PDMS	挥发性物质
卡其色	SPME-C-02	75μm PDMS/DVB	挥发性物质、芳香族、胺类化合物
黑色	SPME-C-03	75μm PDMS/Graphene	气体分子、芳香族化合物
棕黄色	SPME-S-01	44μm PDMS	半极性半挥发性物质、挥发性物质
米黄色	SPME-S-02	空针，不带不锈钢载体	科研单位特殊需求
米黄色	SPME-S-03	空针，带不锈钢载体	科研单位特殊需求

更多规格请关注我公司网站相关介绍！