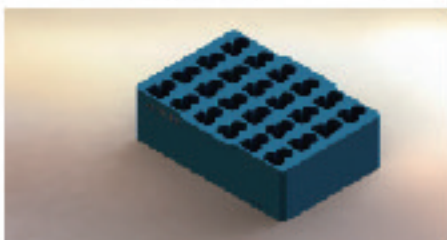


适配器

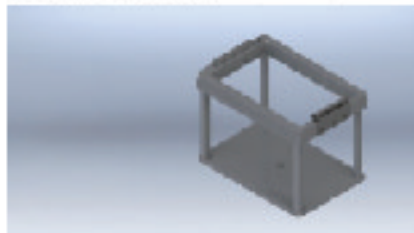
EP管适配器(2.5ml)



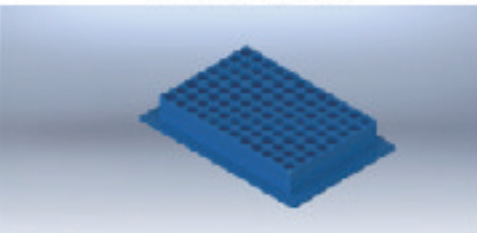
EP管适配器(5ml)



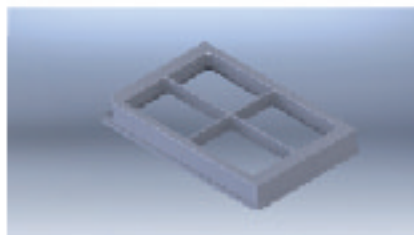
枪头适配器 (1ml)



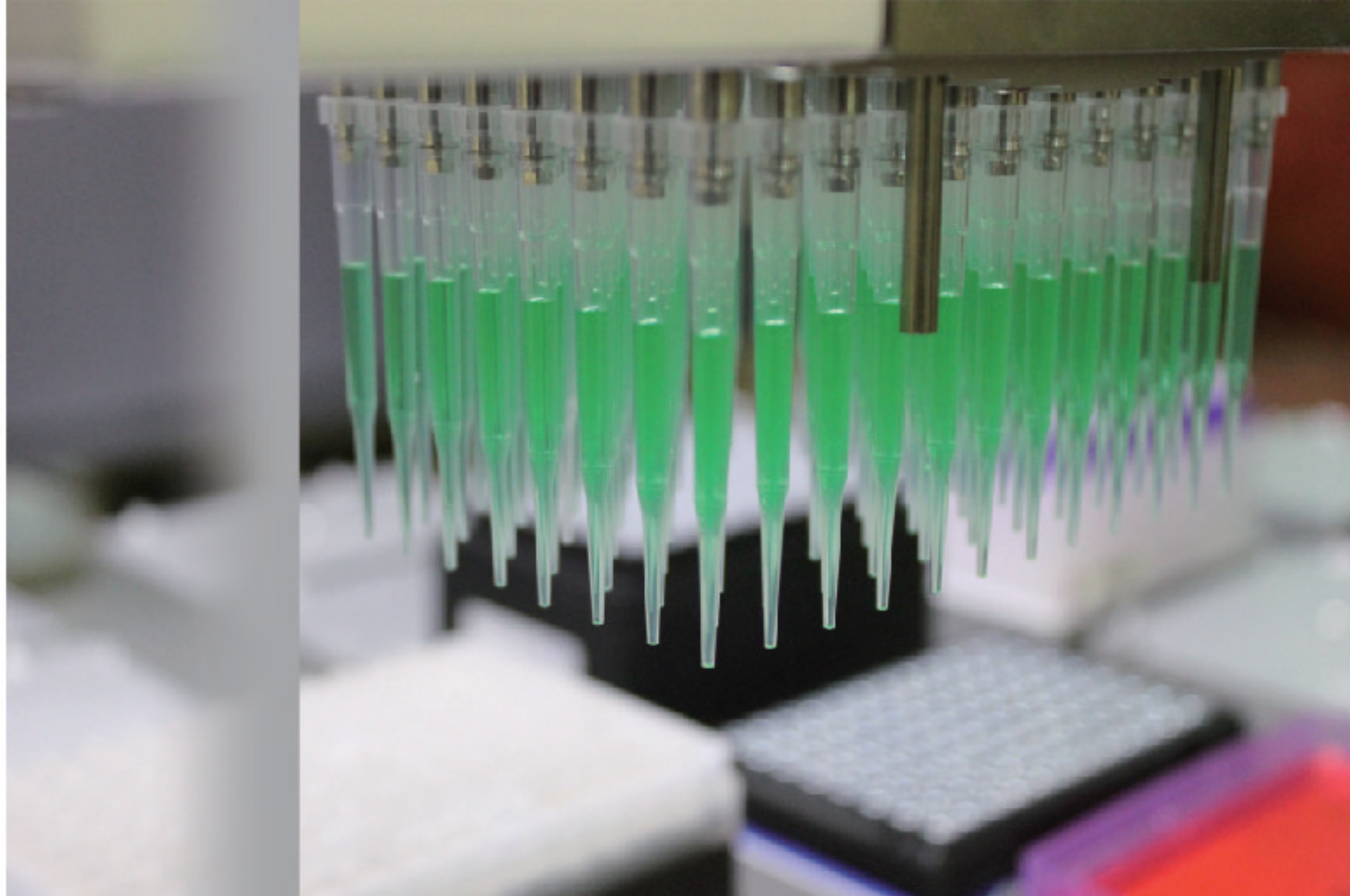
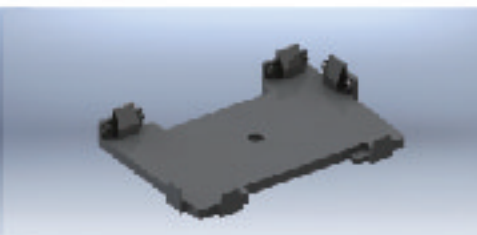
PCR温控适配器



PCR板适配器



质谱点板适配器



北京奥美泰克科技发展有限公司

地址：北京市海淀区中关村东路89号恒兴大厦22A

电话：010-82138633

传真：010-82138663

邮箱：info@amtk.cn

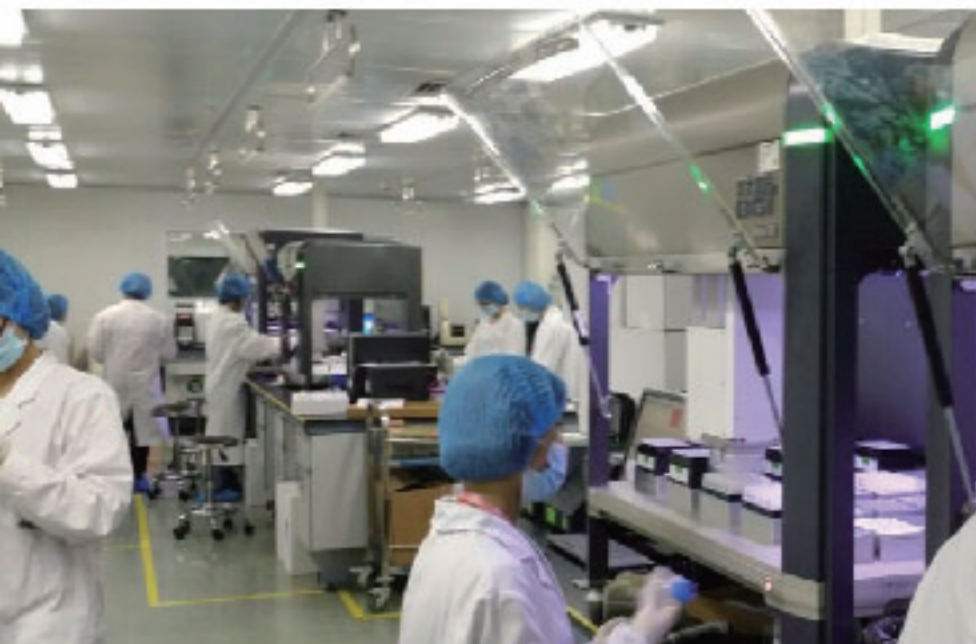
网址：www.amtk.cn



为生命科学、食品安全以及化学分析提供整合解决方案

北京奥美泰克科技发展有限公司

AMTK简介



奥美泰克公司创建于2004年，以“自主创新”为理念，一直从事光机电一体化、自动化设备以及软、硬件等领域的研究与开发，研发团队由美籍自动化专家带领，得到美国自动化、电子、软件领域专家学者的技术支持，

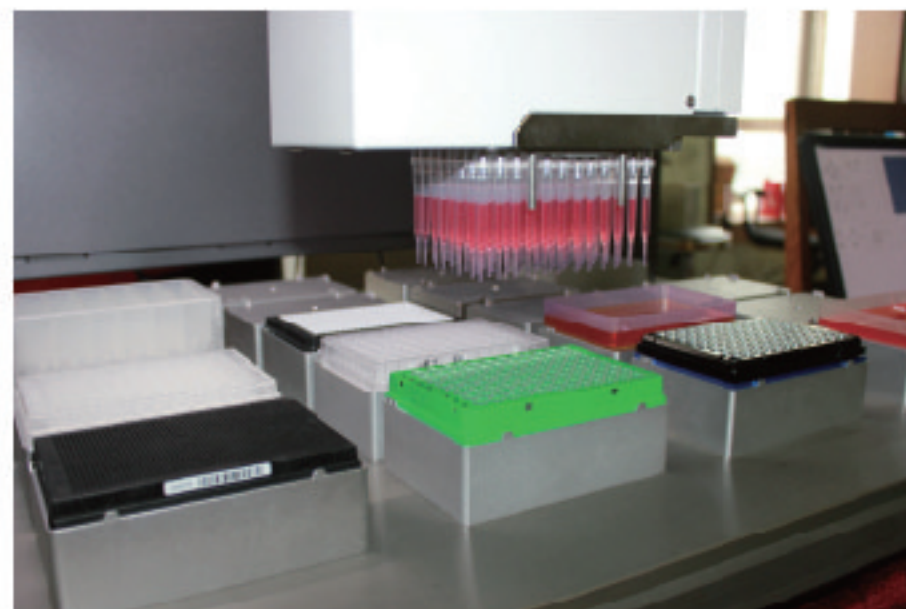
并甄选了国内优秀的机加企业作为合作伙伴，真正的实现了美国技术，中国制造。正因为结合了国内外优良资源，公司在短时间内完成了国家“十一五”的科技支撑项目，研发出国内第一台液相色谱自动进样器，国内首台高通量液体处理工作站也在2012年推出。

液相色谱自动进样器填补了国内该仪器的空白；而高通量液体处理工作站更是开创了国内生化高端仪器的先河。根据华大基因的定制需求，AMTK液体处理工作站从研发到量产至今短短三年多的时间内已经广泛应用于华大基因产前唐筛、HPV、耳聋、科技服务等检测生产线，大大提高了其工作效率。同时，将我们的技术触觉延伸到生物工程领域，核酸纯化工作站、血液处理工作站和半自动液体处理工作站等系列产品相继问世，AMTK公司在精准医疗，生物育种方面投入了大量的精力，更多更好的相关仪器将陆续推出。

AMTK将继续沿着生命科学领域“将公司做专、做强”，充分利用自身的技术和人才优势，为终端用户提供高性能、高可靠性的自动化设备；同时根据客户的实际测试需要提供一整套的定制化解决方案。总之，以质量为本，以客户为尊，全方位满足客户的需求。

AMTK液体处理工作站

AMTK高通量液体处理工作站



仪器介绍

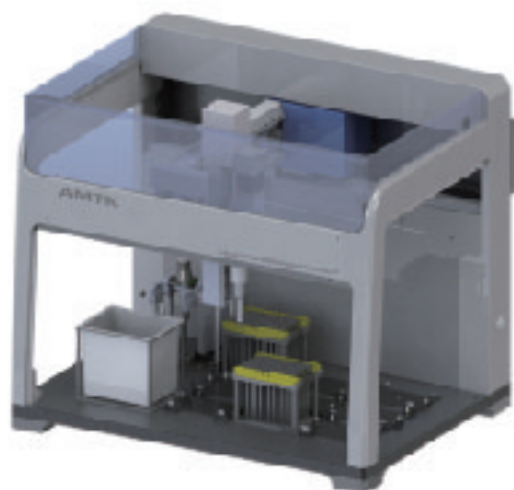
AMTK高通量自动液体处理工作站是国产首款的高通量全自动多功能液体处理系统，其具有高通量、高精度、高兼容、高性价比等特点，可广泛应用于血站、医院、制药、基因工程、检疫、环保等多个行业领域。断点续接功能可从任意一步开始，停止。并有实时板位图对照。

功能参数

- 板位：25板位
- 移液头：ST或LT
- 移液范围：0.3uL-200uL
- 移液精度：<1uL, CV<10%；>1uL, CV<5%
- 匹配耗材：10uL、30uL、70uL、250uL
- 工作环境：23°C±5°C
- 电源：220VAC/50HZ
- 相对湿度：10-90%，不凝结

AMTK液体处理工作站

AMTK全自动液体处理工作站



仪器简介

AMTK全自动液体处理工作站能实现对整板、单列、单孔、或管的样品的转移、分配、混合等液体处理工作。先进的自动更换头功能，可以实现目前市场上尚无法实现的复杂应用需求。丰富的头组件可以实现移液、转板、开盖盖、扫描、探测、涂板等等应用。一台自动化工作站就可以代替多台现有的机器。断点续接功能可从任意一步开始，停止。并有实时板位图对照。

功能参数

- 板位：12板位
- 头组件：ST、LT或XT移液头；移液喷头；抓手；扫描器；液面探测器等
- 选配耗材：10 μ L、30 μ L、70 μ L、250 μ L、1mL、5mL、10mL等
- 移液范围：0.3 μ L-10mL
- 移液精度：<1 μ L, CV<10%；>1 μ L, CV<5%
- 工作环境：23 $^{\circ}$ C \pm 5 $^{\circ}$ C
- 电源：110/220VAC, 50/60HZ
- 相对湿度：10-90%，不凝结

AMTK液体处理工作站

AMTK半自动液体处理工作站



仪器简介

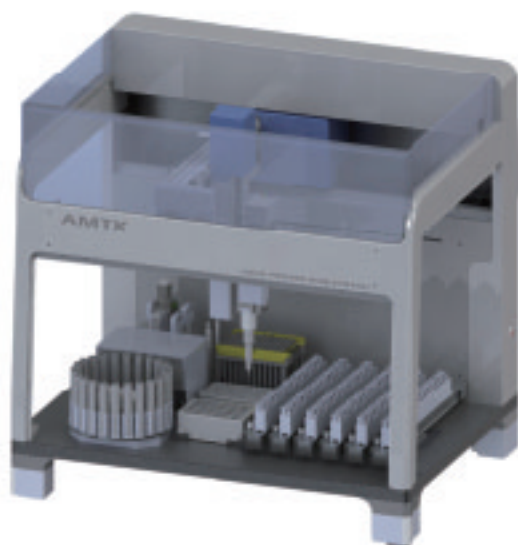
一次轻松完成24、96或384孔板液体处理工作。高通量移液，大跨度的移液范围，都有出色的移液精度。可以选配全自动配件，移液过程完全自由控制，无须各种复杂的参数设定，操作简单，便捷，成本更低，效率更高。

功能参数

- 板位：3
- 移液头：ST或LT、XT
- 选配耗材：10 μ L、30 μ L、70 μ L、250 μ L、1mL
- 移液范围：0.3 μ L-1mL
- 移液精度：<1 μ L, CV<10%；>1 μ L, CV<5%
- 工作环境：23 $^{\circ}$ C \pm 5 $^{\circ}$ C
- 电源：85-240VAC, 50/60HZ
- 相对湿度：10-90%，不凝结

血液处理工作自动化

AMTK全自动血液处理工作站



仪器简介

针对生物样本库应用中血液组份分液的需求，液面探测功能自动识别血液组分，可以实现按类型自动提取血液样本中的血清、白膜层和红细胞，实现血液样本管到管、管到板转移，完美的替换了人工移液过程，降低操作人员面临的生物安全风险。扫码功能准确记录样品的位置，进行数据跟踪，减少人为错误。

功能参数

- 真空采血管规格：5mL、10mL
- 采血管数量：24
- 输出文件格式：CSV
- 扫码类型：一维码、二维码
- 工作环境：23℃±5℃
- 电源：110/220VAC，50/60HZ
- 相对湿度 10-90%，不凝结
- 配置：
 - 方式一：采血管到扫描EP管
 - A. 扫描EP管架：< 8
 - B. 管架EP管个数：16
 - 方式二：采血管到板
 - A. 板位数：< 9
 - 方式三：用户自定义

血液处理工作自动化

AMTK血液防错仪



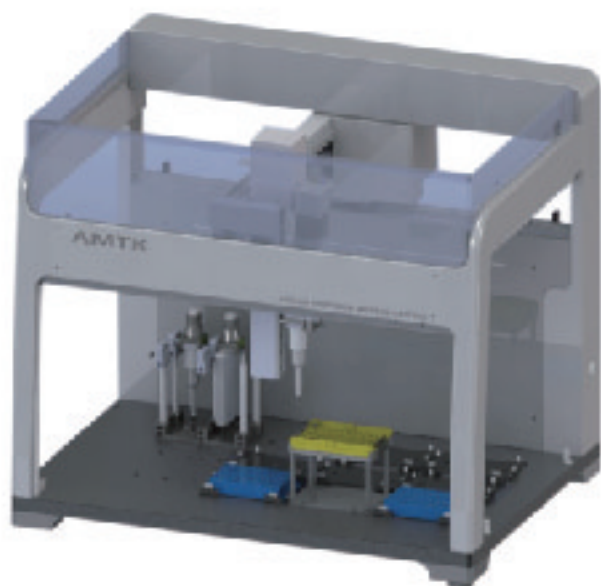
仪器简介

AMTK血液防错仪由电脑、扫描器和运动加样装置组成。针对血液样品手动移液管到板的过程所研发的防错装置。本装置通过对样品管与目标预置孔位条码的对比，系统自动将该孔位置于进样口下方，从而避免了人工寻找条码和孔位时出现的失误。

功能参数

- 扫码类型：一维码
- 设备高度：< 70mm
- 适用板型：24、96孔标准板
- 报警类型：错误目标板、错误样品管、提示扫码、提示加样。

酶反应试剂模版制备自动化工作站



仪器简介

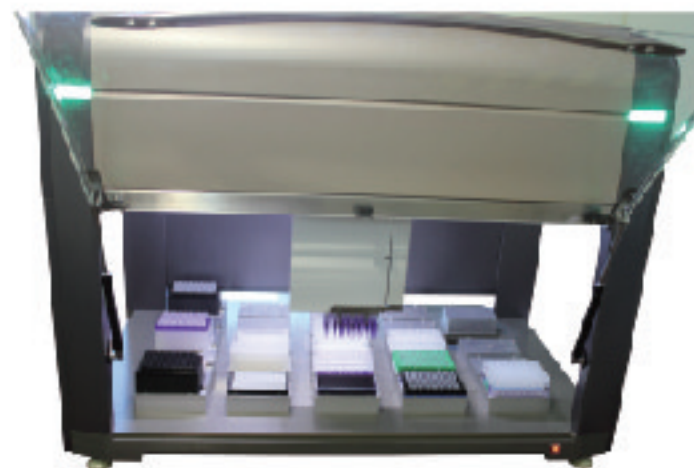
AMTK酶反应试剂模版制备自动化工作站可以实现将不同管中的试剂按比例混合后分配到标准板中，快速完成酶反应试剂模版的制作，是PCR实验中的得力助手。

功能参数

- 板位：12板位
- 制板时间：<10分钟（两板）
- 移液范围：0.3uL-1mL
- 移液精度：<1uL, CV<10%; >1uL, CV<5%
- 工作环境：23°C ± 5°C
- 电源：110/220VAC, 50/60HZ
- 相对湿度：10-90%，不凝结

DNA核酸提取、建库自动化工作站

AMTK高通量核酸纯化工作站



仪器简介

整个系统主要由自动分液模块、试剂和样品模块、磁性吸附模块、加热模块及控制中心构成。可满足您从各种来源样品中全自动化提取、纯化核酸；针对第三方检测中心和企业的批量样品核酸纯化，AMTK高通量核酸纯化工作站可实现多板同时提取，大大节约了提纯时间，满足用户的高通量需求。

功能参数

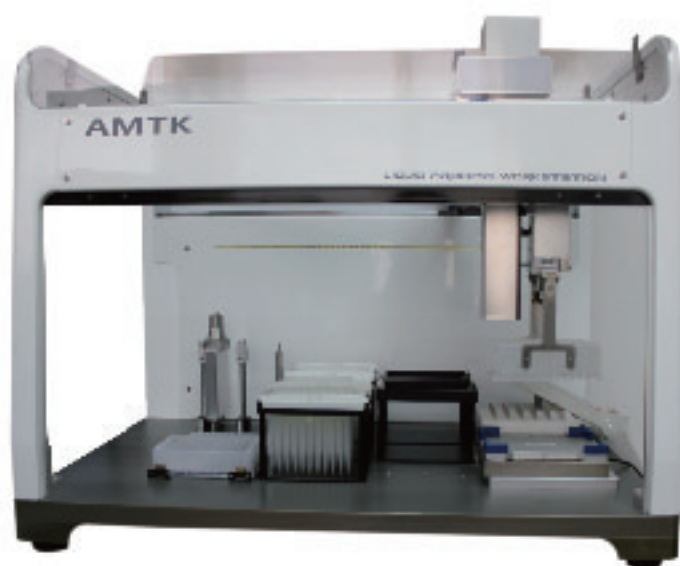
- 样品处理量：一板或两板。
- 工作环境：23°C ± 5°C
- 电源：220VAC/50HZ
- 相对湿度 10-90%，不凝结
- 板位数：25

■ 提取得率：

样本	提取量	DNA得率
新鲜血液	100-300 ul	4-8ug
脐带血	100-300 ul	4-10ug
陈旧血液	100-300 ul	3-6ug
肌肉组织、鱼、虾	50 mg	5-10ug
口腔拭子	1	0.2-1ug

DNA核酸提取、建库自动化工作站

AMTK全自动核酸纯化工作站



仪器简介

整个系统主要由自动分液模块、试剂和样品模块、磁性吸附模块、加热模块及控制中心构成。可满足您从各种来源样品中全自动化提取、纯化核酸。无论是进行小批量的试验还是大量样品的筛选，该工作站都能提供精确、可靠的自动化处理。

功能参数

- 样品处理量：1-96个。
- 工作环境：23℃±5℃
- 电源：110/220VAC, 50/60HZ
- 相对湿度：10-90%，不凝结
- 板位数：12

■ 提取得率：

样本	提取量	DNA 得率
新鲜血液	100-300ul	4-8ug
脐带血	100-300ul	4-10ug
陈旧血液	100-300ul	3-6ug
肌肉组织、鱼、虾	50mg	5-10ug
口腔拭子	1	0.2-1ug

配件

配件	类型	产品编号	图片	
移液头	单通道 ST	14010031		
	单通道 LT	14010032		
	单通道 XT	14010033		
	8 通道 ST	8 通道 ST	14010081	
		8 通道 LT	14010082	
		8 通道 XT	14010083	
	96 通道 ST	96 通道 ST	14010051	
		96 通道 LT	14010052	
磁力架	磁环	14010041		
温控器	4-70℃	14010090		
振荡器	标准 振荡器	14010110		
抓手		14010070		
EP管组件		14010011		
采血管组件		14010012		
SBS底座	单通道	14010101		
	精密	14010102		
	96 通道	14010103		
移液头库		14010105		