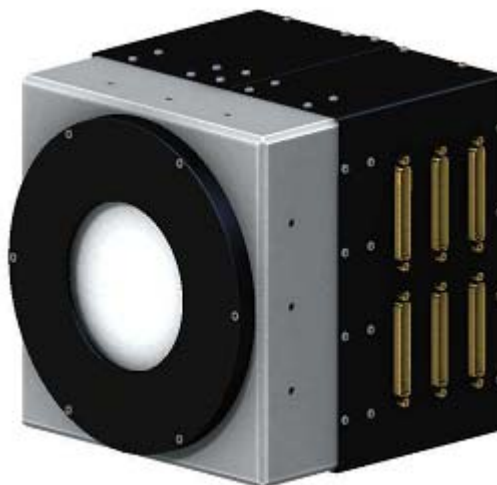


## ISP 变形镜

ISP 变形镜专用于强激光领域，其驱动器采用先进的精密电子机械控制结构来完成波前畸变的校正，这种创新型驱动器是一种采用 ISP 公司独家专利技术的微力驱动器。基于这种技术，ISP 变形镜实现了在系统不上电时仍能保持光学表面的形状和无“print-through”效应。



### 特点:

- 高线性度 (>99%)
- 超低滞后 (<0.1%)
- 不上电状态下可长期维持高度稳定性
- 优秀的抗电磁干扰能力

### 可定制特性:

- 超高真空兼容
- 主动或被动制冷
- 驱动器数量
- 通光孔径及入射角 (0 度到 45 度)
- 光学镀膜 (波长、损伤阈值、反射率等)

### Aunion Tech Co.,Ltd

Room 2802, F Building, Everbright Convention and Exhibition Center,

No. 86 Caobao road, Shanghai 200235 P.R. China

Tel: +86-21-51083793

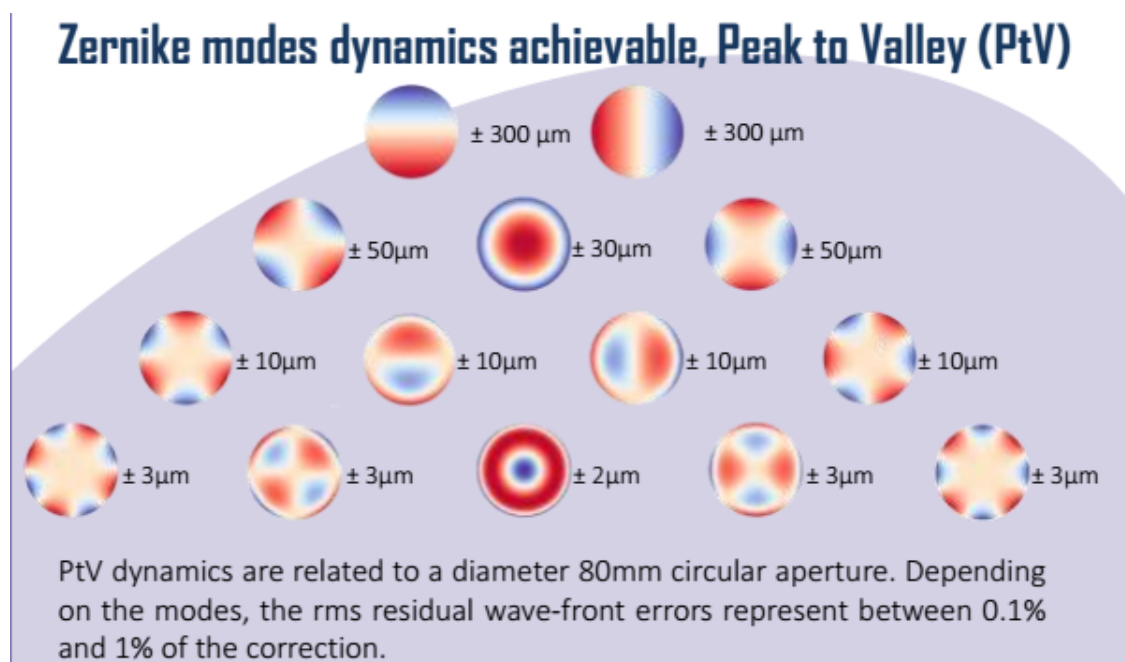
Fax: +86-21-34241962-8009

E-Mail: [info@auniontech.com](mailto:info@auniontech.com)

Website: [www.auniontech.com](http://www.auniontech.com)

**ISP 变形镜示例:**

- 工作孔径: 80mm
- 电介质镀膜:  $0.4\text{J}/\text{cm}^2 - 30\text{fs} - \lambda = 800\text{nm}$
- 52 个促动器
- 四阶泽尼克系数
- 物理尺寸: W216 x H288 x D220
- 重量: 14kg



**Aunion Tech Co.,Ltd**

Room 2802, F Building, Everbright Convention and Exhibition Center,

No. 86 Caobao road, Shanghai 200235 P.R. China

Tel: +86-21-51083793

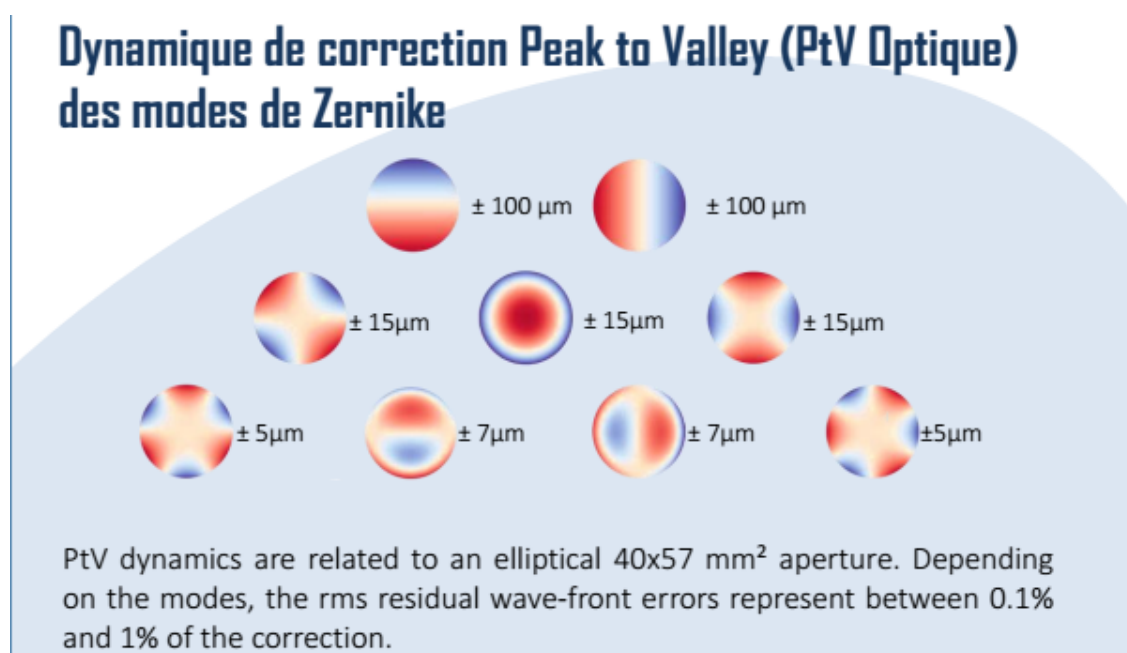
Fax: +86-21-34241962-8009

E-Mail: [info@auniontech.com](mailto:info@auniontech.com)

Website: [www.auniontech.com](http://www.auniontech.com)

**ISP 适用于红外波段激光器的变形镜示例：**

- 工作瞳孔：椭圆形 40 x 57 mm
- 镀金膜：反射率>98%@  $\lambda = 10\mu\text{m}$
- 传导冷却：2W
- 25 个驱动器
- 3 阶泽尼克系数
- 物理尺寸：W 150 x H 110 x D 180
- 重量：5kg



**ISP 公司提供由变形镜与波前分析仪组成的自适应光学系统。如有兴趣，请与我们联系！**

**Aunion Tech Co.,Ltd**

Room 2802, F Building, Everbright Convention and Exhibition Center,

No. 86 Caobao road, Shanghai 200235 P.R. China

Tel: +86-21-51083793

Fax: +86-21-34241962-8009

E-Mail: [info@auniontech.com](mailto:info@auniontech.com)

Website: [www.auniontech.com](http://www.auniontech.com)