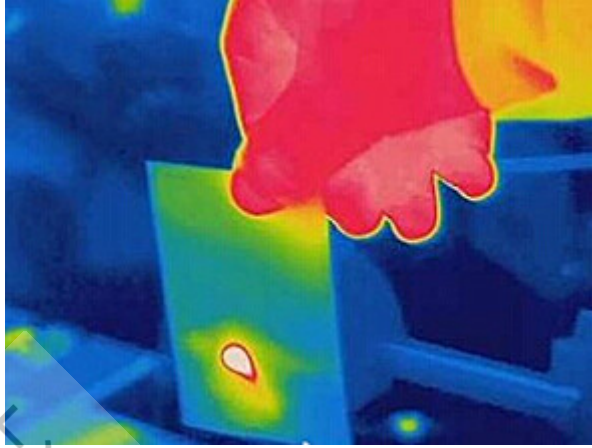


## 太赫兹观察卡



**产品介绍：** TeraCARD 宽波段激光观察卡是一种创新型大尺寸感光显示卡，提供手持式或者柱式安装操作，适用于光束观察、校准和测量。配合最小最轻性价比最高的红外热像仪，可用于紫外，可见光，红外至太赫兹，以及微波波段。

### 产品特点：

- 大探测面积
- 观察范围：0.1-3000 $\mu\text{m}$
- 适用于各种光源（如QCL,BWO等太赫兹源）
- 适用于高能量激光源

### 技术参数：

型号	TeraCARD
测量面积直径	25.4mm，50.8mm
谱宽	0.1-3000 $\mu\text{m}$ 从紫外到太赫兹
损伤阈值	$>W / \text{cm}^2$
尺寸	89*54mm，信用卡大小，可定制