

小型立式扫描电镜

EMCRAFTS Genesis-series
Scanning Electron Microscope



经典结构设计
创新概念电镜

北京驰骋仪器有限公司
Beijing Sem Instrument Co.,Ltd.

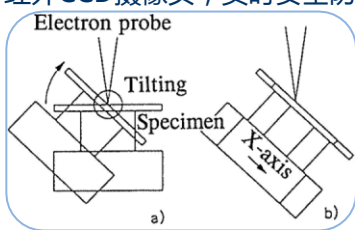
小型立式扫描电镜

主要特点

Genesis系列扫描电镜，设计小巧，立式结构，无需专门工作台，也无需冷水机、空压机，占地空间小，安装移动灵活，是功能强大的小型电子显微分析平台。

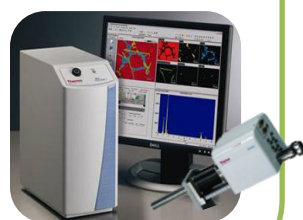
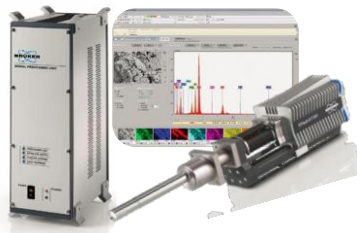
优中心样品台：改变样品台倾斜角度，样品台移动、旋转，扫描视野不离焦；在优中心高度的样品，改变倾斜角度，扫描视野中心点坐标不变，立体对成像简便。

- ◆ 采用滚柱导轨和精密丝杠，保证长期稳定
- ◆ 使用多孔样品托，可一次装载7个，直径12.7mm样品杯。
- ◆ 自动台使用高质量真空步进电机，运动平稳，控制精确；可自动进行图像拼接扫描；可安装样品室红外CCD摄像头，实时安全防护。



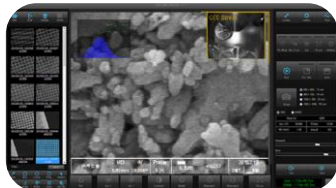
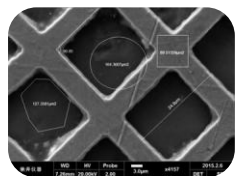
分析型样品室：可同时接配EDS、WDS、EBSD分析系统，

- ◆ 一次装载样品，同时进行微区高分辨形貌观察,成分、结构分析
- ◆ 优化设计EDS接口，自由选择更优秀配置和分析条件，分析效率和精确度更高。



软件控制系统：

- ◆ 多用户环境，一键成像启动，操作参数自动存储
- ◆ 内置的图像分析测量编辑工具，实时灰度直方图显示
- ◆ 自动样品台计算机导航控制，红外CCD摄像控制,自动图像拼接



常用耗材备件



预对中灯丝



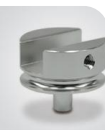
Multi Holder for 7 Pin Slubs



Big Mount



45° Pin Stub Holder



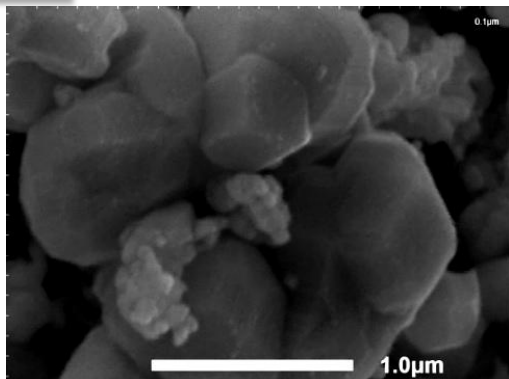
Set Screw Visor



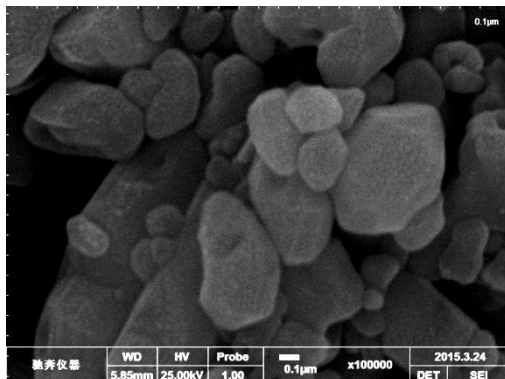
离子溅射/蒸碳仪

小型立式扫描电镜

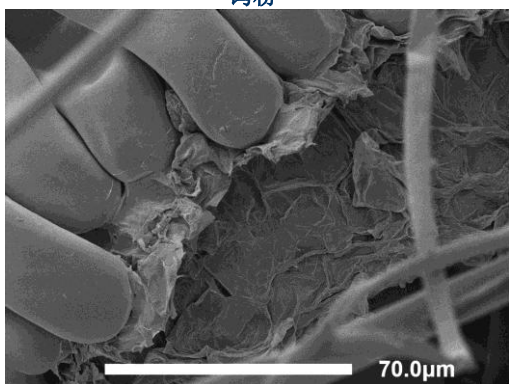
成像效果



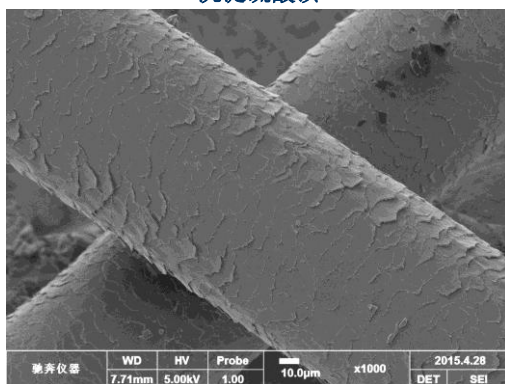
钨粉



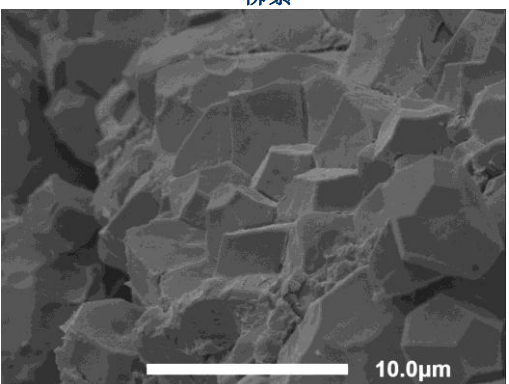
沉淀硫酸钡



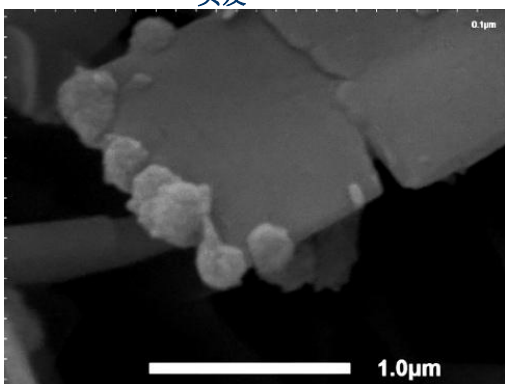
柳絮



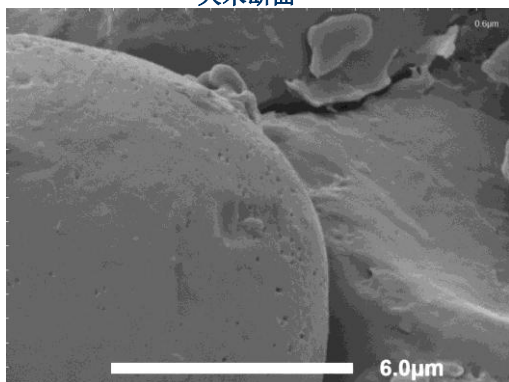
头发



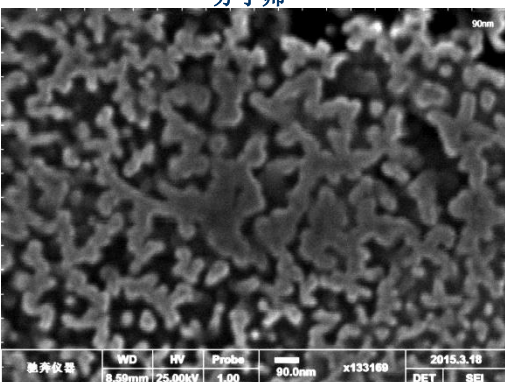
大米断面



分子筛



玉米断面



硅纳米线 标尺90nm

小型立式扫描电镜

性能指标

型号	Genesis-500M	Genesis-500A	Genesis-1000	Genesis-2000
外形尺寸	主机：600 (W) x 623 (D) x 1350 (H) 120kg 机械泵：454 (W) x 134 (D) x 212 (H) 电脑桌：用户自备			
总重量	142kg			
电源	220V, 50Hz, 1KW			
分辨率	5nm @30KV SE Image		3nm@30KV SE Image	
放大倍数	X10~X300,000			
加速电压	200V ~ 30KV			
电子枪	三极自动偏压, 预对中钨丝阴极 (可选六硼化镧电子枪)			
电磁对中	四极电磁式			
电磁透镜	两级聚光镜+ 圆锥形物镜			
物镜光阑	四位可变光阑 (20/20/50/100) μm			
扫描光栅	电位移 ±50μm; 电旋转, ±360°			
消象散器	八极电磁式			
图像探测器	标配ET-型 二次电子探测器; 半导体固体式、罗宾逊式、背散射电子探测器 (可选)			
样品室	可接EDS、WDS、EBSD, 阴极荧光等多种探测器, 样品室CCD相机			
样品台	五轴优中心样品台			
样品台控制	五轴手动	五轴自动	五轴手动	五轴自动
样品台行程	X, 40mm; Y, 40mm; Z, 5-45mm; 倾斜-20° ~90°; 旋转, 360°			
最大样品尺寸	直径96mm, 高度50mm			
真空系统:	全自动控制, 真空准备小于3分钟 -- 高速涡轮分子泵 -- 旋片式机械泵 -- 真空阀系统 (真空主阀采用电机驱动) -- 高真空度: 7.5E-3Pa -- 低真空模式: 10~100Pa, 半导体固体背散射电子探测器成像 (可选)			
扫描模式:	选区模式: 320x240 像素, 可用户定义 慢扫描模式: 800x600像素 照相模式: 最大3200x2400像素			
图像格式	BMP, TIFF, JPEG, PNG			
控制系统:	基于Win7/8, USB接口全计算机控制, 100%鼠标键盘操作			
自动功能	自动钨丝枪饱和、自动偏压、自动枪对中、自动聚焦、自动亮度对比度			
软件系统	Virtuoso, GUI专用操作软件 -- 图像分析工具: 注释编辑, 长度角度面积等测量, 实时灰度直方图显示,			
耗材备件	灯丝、样品托、镊子、碳双导电面胶带、专用工具			
可选附属设备	离子溅射仪, 蒸碳仪, EDS, WDS, EBSD, CL(阴极荧光)			

以上型号及设计上的更改恕不通知, 敬请关注!

北京驰骋仪器有限公司 (韩国EMCRAFTS Co.,Ltd 战略合作伙伴)

地址: 北京市海淀区志新路16号 38号楼530室 (100083)

电话: 010-82381373 传真: 010-82389957

邮箱: market@sem-instrument.com

网址: www.sem-instrument.com

Manufacturer: Emcrafts Co.,Ltd

103 Samhwan Digital Venture Tower Building 280-13 Sungsu 2-ga,

Sungdong-gu, Seoul 133-832 Korea

Web: www.emcrafts.com

S 驰骋仪器
Sem instrument