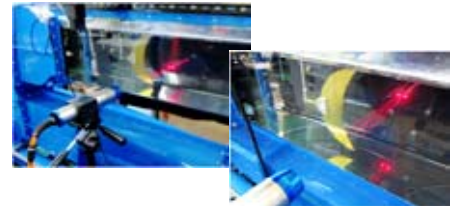
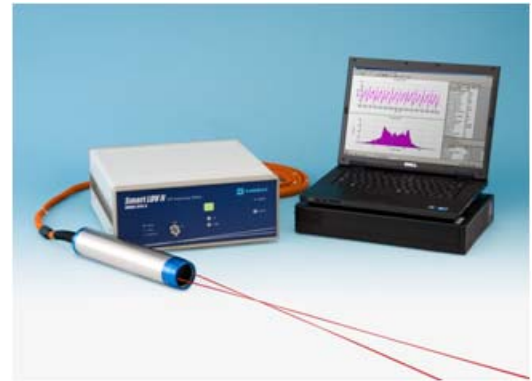
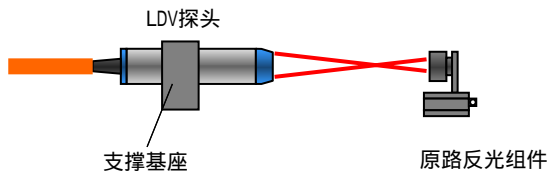


流体力学研究测试仪器

Smart LDV II

紧凑型激光多普勒测速系统(LDV)

光纤联接发射接收头,发出两条相交的激光束用来测量速度。
 Smart LDV系统是一款高性能的激光多普勒测速系统



相关应用:

- 非介入式速度测量
- 风洞相关研究
- 燃烧器中燃烧过程测试

系统特色:

- 测量每个气泡或颗粒的速度
- 适用于非导电液体
- 处理器具有多种选项
- 组件完备,包含探头,Smart LDV驱动器和软件,BNC电缆自锁接头,探头支撑底座,电源线和探头收纳箱。

技术指标	
型号	Smart LDV II
速度区间	-40 to 100 m/s *Ask for above 100 m/s
激光器	Laser Diode: $\lambda = 660 \text{ nm}$, Optical power: 60 mW
焦距	150, 200, 250, 300, 350, 400mm
焦点尺寸	0.13 mm x 1.3 mm
探头尺寸	$\varnothing 61 \text{ mm} \times 312 \text{ mm}$
固有频移量	0.01 to 10 MHz (1-2-5 steps)
信号处理器	8-bit FFT (512, 256, 128 points)
最大数据率	16000 Data/sec

FLUOSTAR

用于PIV测试的荧光示踪粒子

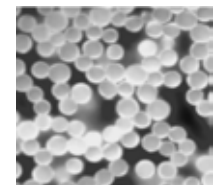
FLUOSTAR具有出色的荧光发射效率,特别适合PIV测试应用。
 使用功率只有5毫瓦的绿色激光指示器照射这种荧光粒子
 就能激发出明亮,清晰可见的橙色荧光,

相关应用:

- 单相流体
- 多相流体
- 工业大尺度流体
- 边界层流动
- 立体PIV,层析PIV

产品特色:

- 中等程度的粒径分散性
- 均匀的球体外形
- 光致漂白效应极低
- 染料泄漏低
- 尺寸稳定,无膨胀和收缩



技术指标	
基质材料	羧基改性丙烯酸树脂
折射率	1.560 (polymer)
温度	最高耐受100摄氏度(聚合物)
荧光染料	Rhodamine B (Excitation 550 nm / Emission 580 nm)
密度	1.1 g/cm ³
尺寸均匀性	15 μm (均匀球体)
尺寸均匀性	低于20% C.V.
包装单位	1, 5, 和10克