



**上海昂林科学仪器有限公司**  
SHANGHAI ONLINE INSTRUMENTS

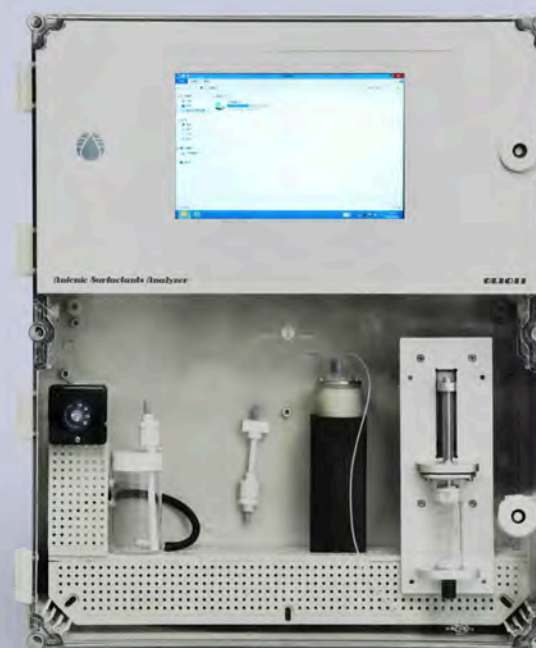


**上海昂林科学仪器有限公司**  
SHANGHAI ONLINE INSTRUMENTS  
WWW.ONLINEYIQI.COM

上海昂林科学仪器有限公司作为集开发、制造和服务为一体的高科技企业，长期以来专注于自动分析仪器和在线分析仪器事业，公司依靠自身的技术和人才优势，创造了多项国内第一，多次打破发达国家技术封锁，研制生产了具有自主知识产权的自动分析仪器，明确战略方向和发展目标，坚持不懈，锐意进取，营造良好的企业文化。不断创新，提高核心技术，与时俱进，赶超国际先进水平，公司目前由博士、硕士等高级技术人员组成的研发团队，已拥有多项专利和自主知识产权，造就了创新合作精英队伍，构建了高起点、高标准的技术平台。

作为我国第一家自动分析仪器专业生产企业，一直专注于实现分析仪器采样、前处理和测量完全自动化的努力。通过多年的创新和积累，拥有独特的优势和地位，产品门类不断拓展，技术水平日益提高，目标是将所有的分析仪器都实现自动化或在线分析，人员不直接接触化学试剂，使操作人员免受有毒试剂的毒害，并且使测量结果的精密度大大提高，测量过程轻松、安全，测量结果准确可靠。

公司本着“创新、求精、务实、致远”的企业宗旨，推进企业发展，加快新品开发，争创国际一流；严格质保体系，确保产品质量；坚持快速响应机制，满足客户需求。创建ISO9001质量管理体系认证和ISO14001环境管理体系认证的高科技企业。



**OL1011**

**在线红外分光油分析仪**

——以人为本 远离毒害



**上海昂林科学仪器有限公司**  
WWW.ONLINEYIQI.COM

公司信息：

上海总部：上海市翔殷路128号5号楼403室  
电话：021-51816405 传真：021-51816402  
网址：www.onlineyiqi.com 邮箱：swguo.sh@163.com

北京办事处：北京市朝阳区朝阳北路199号摩码大厦1602室  
电话：010-85966308 传真：010-85966308  
武汉办事处：武汉市武昌区积玉桥万达SOHO 9号楼1313室  
电话：027-88041959 传真：027-88041959  
成都办事处：成都市锦江区一环路东五段87号2栋7层27号  
电话：028-84435532 传真：028-84435532  
广州办事处：广州市番禺区市桥桥南街奥园广场塔1-2013  
电话：020-39029509 传真：020-31124330



自动稀释 运行可靠 灵敏度高 重现性好

# OL 1011

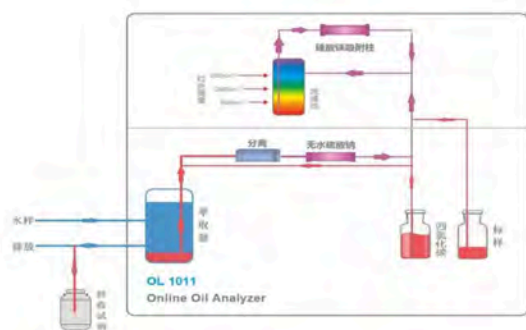
## 在线红外分光油分析仪

——以人为本 远离毒害



### 测量原理

按国家“HJ637-2012”号标准，将萃取剂自动注入水样中，通过高速搅拌萃取，将水中油类物质萃取到试剂中，经具有专利技术的分离装置将水与试剂分离，经硅酸镁吸附动植物油。萃取试剂直接进入测量池中，按照国标要求分别在3030、2960、2930 $\text{cm}^{-1}$ 处自动测量并计算总油、石油类和动植物油。



### 应用领域

在线测量地表水、市政污水和工业废水中的石油类和动植物油类

石油化工、采油废水、冶金电力、钢铁煤炭、港口矿山等行业废水中石油类测量。

### 技术优势

#### 1、水和有机相分离装置（专利技术）

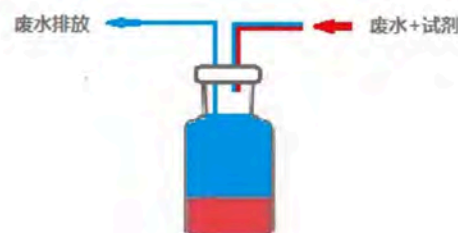
对于油含量不均匀水样，先用试剂萃取，然后经分离装置使有机试剂与水与颗粒物分离，再用无水硫酸钠除去微量水。以试剂反向加压冲洗分离装置，即防止堵塞又消除交叉污染，使用方便，运行成本低。

#### 2、连续自动测量动植物油

可连续自动测量总油、石油类和动植物油，同时获得三个数据。使用硅酸镁吸附柱吸附动、植物油，电脑实时提示硅酸镁剩余量。

#### 3、试剂回收（专利技术）

有毒液体试剂自动收集



### 技术指标

测量方法:	三波长红外分光光度法	波数范围:	3400-2400 $\text{cm}^{-1}$
测量项目:	连续自动测量总油、石油类、动植物油	吸光度范围:	0.0000~2.0000AU
安装方式:	挂壁式	波数准确度:	$\pm 1 \text{ cm}^{-1}$
萃取试剂:	四氯化碳或四氯乙烯	波数重复性:	$\pm 1 \text{ cm}^{-1}$
试剂回收:	自动收集液体试剂	测试间隔:	连续, 或自行设定间隔 (间隔单位: 分、小时)
分离方式:	膜分离	校正间隔:	自行设定
除水方式:	无水硫酸钠除水	清洗间隔:	自行设定
标样配制:	根据需要自动配制不同浓度标准样品	用户保养:	1周
水样用量:	10-1000mL	模拟输出:	2路4-20mA输出
萃取比例:	0.01-100倍任意设置	继电器控制:	2路24V 1A继电器 高低点控制
测量时间:	<5分钟	数据通讯:	标准MODBUS RS485 或PROFIBUS
萃取率:	>95%	控制方式:	现场触屏电脑控制, 或中央控制室控制
准确度:	$\pm 2\%$	适用水温:	0-90 $^{\circ}\text{C}$
分辨率:	0.001mg/L	工作温度:	0-40 $^{\circ}\text{C}$
检出限:	0.01mg/L	防护等级:	IP65
重现性:	RSD<2%	外部电源:	220V $\pm 10\%$ , 50Hz
测量范围:	低量程 0.01-10mg/L 中量程 0.1-1000mg/L 高量程 1-100000mg/L (超量程可自动稀释)	仪器尺寸:	500 $\times$ 195 $\times$ 600mm
		仪器重量:	12kg

