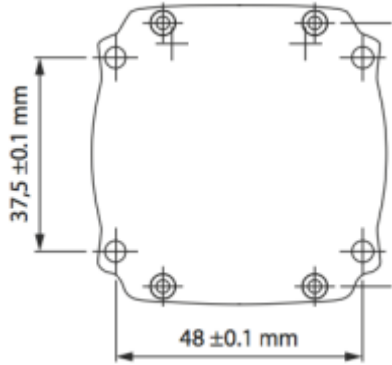


NIR 系列光谱仪克服了传统的线性阵列光谱仪的局限性。由于其体积小、成本低。是一种先进的传感应用的理想方案。该光谱仪专为苛刻的工业应用设计，它提供了极端的坚固性，即使在最苛刻的环境下也表现良好。

- 高性能
- 成本低
- 超小尺寸
- 坚固性优
- 多功能型
- 低功耗
- 可扩展性高

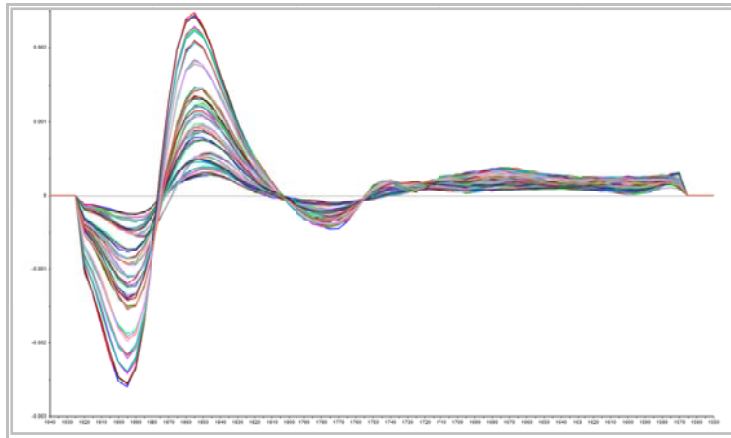
◆ 详细参数表

技术参数	参数值	
波长范围	1.8um – 2.2um	
探测器类型	InGaAS 探测器	
波长点	自由选择多达 512 个点, 最小间隔 0.05nm	
波长转换时间	1ms	
最小测量时间 (每个波长点)	0.1ms	
波长分辨率 (FWHM)	18 – 24nm	
重力影响波长	<0.01nm	
设备间波长的 重复性	<±0.5nm	
信噪比 (SNR)	5000 : 1 (典型的, 满信号, 最小测量时间, 非平均)	
动态范围	10000 : 1 (典型的)	
工作温度	0°C – 70°C (不结露)	
功耗	< 1.5W	
光学接口	SMA905 (光纤: 400um, NA 0.22)	
电路接口	USB2.0	
重量	125g	

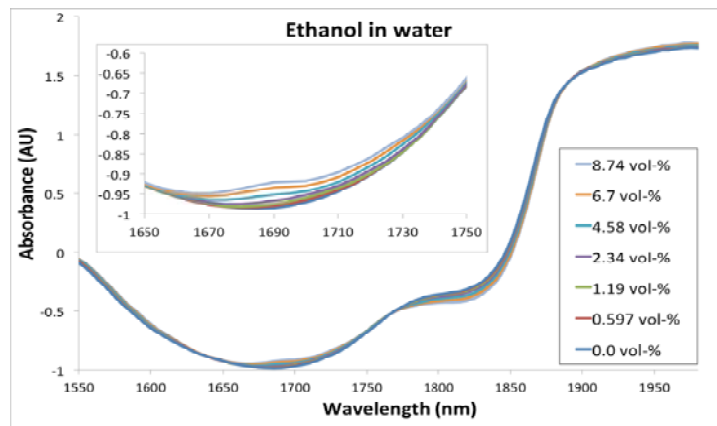
- 包括微处理器的完整驱动和读出电路
- 工厂校准, 不需要外部波长校准目标
- 包含简单易用的基本软件
- USB 供电
- 光纤接口为 SMA

◆ 主要应用

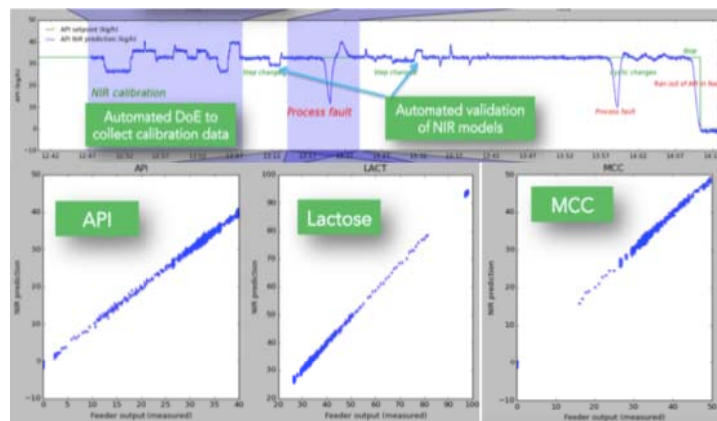
NIR 系列光谱仪可以应用到过程和移动应用当中监控质量参数。例如：脂肪，蛋白质，糖，酒精，聚合物和水分。举个例子，含水量在许多工业生产过程中是一个关键的质量参数。如制药，造纸，食品生产等。



(牛奶和乳制品成分分析)



(饮料生产过程中酒精的含量检测)



(连续制药过程中的实时质量控制)