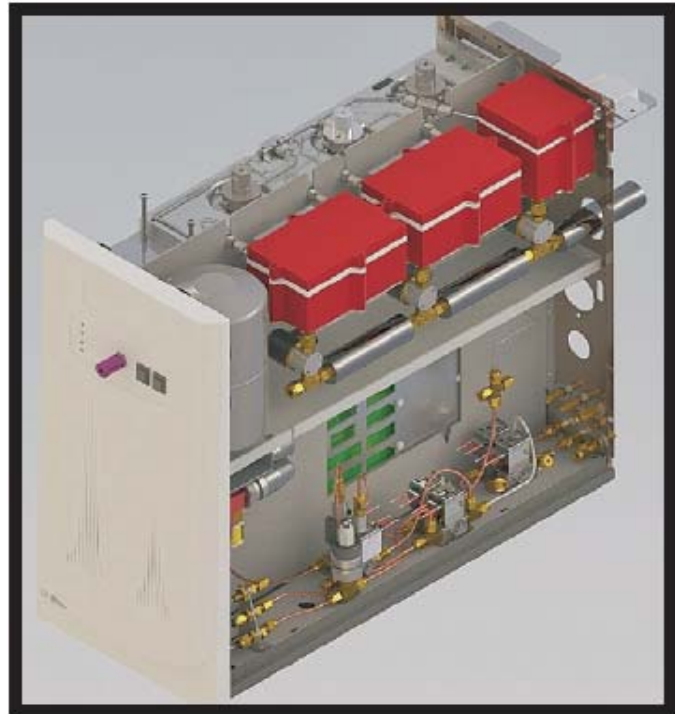


## 7200 预浓缩仪技术指标

### Entech预浓缩仪特点:

- 内建式的三级冷阱能有效地除去水汽、CO<sub>2</sub>并可执行柱前聚焦，实现不分流直接注入GC/MS。
- 支持冷阱除水、微型吹扫捕集和干吹扫水管理技术实现操作灵活和最佳的化合物回收率。
- 精确地从采样罐、Bottle-Vac™采样瓶和Tedlar采气袋抽取 10-2000cc气体进行预浓缩。
- 可以分析CO<sub>2</sub>含量高于 99%的气体中的VOCs。
- 执行基体化合物添加。
- 可同时连接三台多位自动进样器和一台吹扫捕集系统。
- 使用冷阱除水模式下配备 GC/MS 联用仪，可以分析 ppb 级的硫化物。
- 在没有配备自动进样器的情况下，可以采用四通道管线实现 4 样品自动进样。
- 只占用 10 宽吋的操作平台。
- 在打开采样罐上的隔离阀之前，系统可以对每个采样罐的连接处进行测漏。



Entech 7200

### 设计和性能规范:

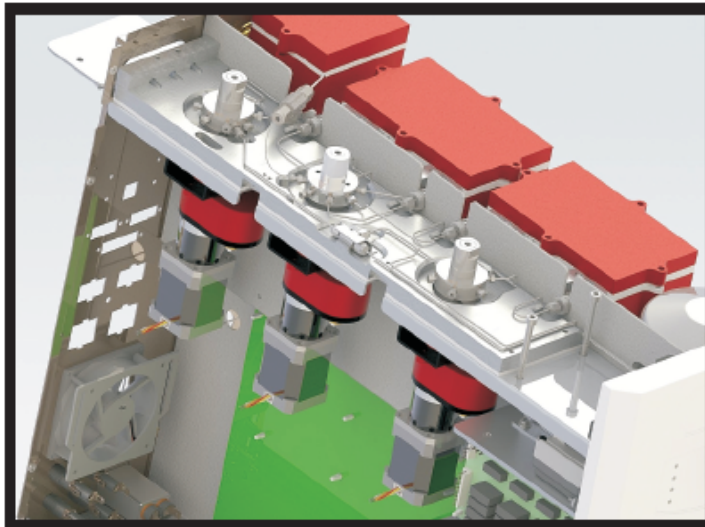
- 样品流通管路中没有电磁阀和质量流量控制器。
- 适用于 EPA T014A、T015 和 LL-T015 方法。
- 采不锈钢硅烷化样品流通管路。
- 具完整的仪器运行记录，方便数据报告或监视仪器运行参数。
- 对于 EPA T0-15 方法要求的化合物，能达到小于 0.1ppbv 的检出限。
- 可选配执行每 1-8 小时的实时分析。
- 在 GC 不分流进样时，最多能浓缩 100%相对湿度 600cc 的样品。
- 使用VP Pluse™真空/加压脉冲技术提高系统清洗效率。
- 使用 USB 接口连接，操作软件兼容 Windows XP 和 Windows 7 系统。

### 7200 新增特点:

- 独特的真空压力取样技术（专利申请中）最低可达到 10cc，有效地减少交叉污染和过载。
- 可选配内建式的环型定量回路进样阀，配备 0.1cc-2cc 定量环，在注入 GC/MS 前可完全除去 CO<sub>2</sub>。
- 具有新的硅烷化钝化处理技术的管路，流路更短，拐点更少，并使惰性表面增加。
- 新设计的三级冷阱，使加热和制冷更一致，并减少冷点。
- 新设计的过壁接头加热器，可将捕集管外围加热到 360℃。
- 数控式旋转阀驱动，可控制阀停止在两个端口之间。减少交叉污染并且可以更加准确的测量小体积。
- 新体积测量技术，更加准确地测量富含 CO<sub>2</sub>、甲烷、氦气、H<sub>2</sub>样品的体积，适用于新的氦气扩散采样器 (HDS)。
- 提高液氮和制冷剂效率。
- 更好的模块化设计便于维护。
- 新的 SamrtLab 2A 软件采用更多的集成元件更好地维持与 Windows 连通性。
- 兼容 Windows 7 系统。

### 尺寸和环境:

- 体积: 9.5" W×18" H×22.5" D
- 重量: 35-42lbs
- 功率: 1200W
- 电源: 120VAC / 60Hz, 230-240VAC / 50Hz
- 制冷剂: 液氮, 30-60psig
- 气体: 超高纯氦气: 40-90psig; 空气/氮气: 20-40psig.
- 环境温度: 10-30℃



---

## SYSTEMATIC® 吉伟仪器股份有限公司

台北总公司  
福州办事处

电话: (886) 2 82278822  
电话: 0591-83317652

Web: [www.systematic.com.tw](http://www.systematic.com.tw)

上海代表处  
南京办事处

电话: 021-64838784  
电话: 86-25-85401101

E-mail: [sysemail@ms21.hinet.net](mailto:sysemail@ms21.hinet.net)