

顶置式搅拌器

满足高性能设计要求，运行安全、可靠。适合各种实验室常规搅拌应用，操作简单直观，提高实验室的工作效率。采用免维护无碳刷直流马达，非常适合实验室长时间高负荷工作。外壳采用防腐蚀表面处理，适合在实验室等环境长期使用。

- 采用免维护无碳刷直流马达，非常适合实验室长时间高负荷工作
- 采用微处理器对转速进行反馈控制，保证恒速运转
- 密封超低静音，转速稳定，内置自动过载保护，适合不同场合使用穿透式搅拌桨
- 低速平稳启动，增强安全性
- 标准配置：搅拌器主机，平板铁架台，固定夹及四叶不锈钢搅拌桨
- 各种搅拌桨，支架可选

标准型顶置搅拌器

提供实验室常规搅拌使用的顶置搅拌器
根据搅拌控制的方式以及显示和控制的精度分为 100100, 100300, 100200 三种型号

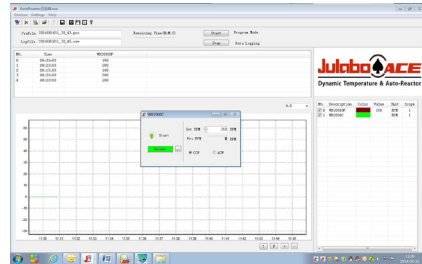
- 100200 为数字式控制显示，提供精确的转速反馈控制以及设定转速的记忆及正反转控制功能；软启动模式控制搅拌速度均匀增加到目标转速，停转缓冲减少刹车造成的冲击，保证使用的安全性
- 100300 为数字显示，大旋钮调节，方便实验室使用，即使戴着手套操作也可以准确调节需要的转速，同时具有速度的数字反馈，保证搅拌的恒定的转速和扭矩
- 100100 为经济型型号，为不需要特别精确控制转速的搅拌应用设计，同样可以拥有性能优越的直流无刷电机和耐腐蚀防水的坚固搅拌器，设计简单可靠，长期使用，免维护。
- 可正反方向旋转，手动旋钮控制

控制型顶置式搅拌器

可以实现远程控制的型号，可通过计算机连接 RS-232 数据口来控制，也提供模拟输入、输出及脚踏开关接口。适合反应系统中的搅拌应用，以及其他需要远程控制或与其他设备联动的搅拌应用。丰富的接口可以满足实验室的常用的所有连接需要。最低启动转速为 20rpm，也适合需要较低转速的场合。



数字及模拟接口



技术参数

订货号	100100	100300	100200	100500
显示 / 控制方式	旋钮控制 / 刻度显示	LED 数字显示 / 旋钮数字控制	LED 数字显示 / 按键数字控制	LCD 数字显示 / 数字控制, RS-232 通讯接口, 可通过 PC 软件控制, 0-20 mA 和 0-10V 模拟输入控制, 0-5V 模拟输出, 以及脚踏开关接口
控制精度 (rpm)	-	±1	±1	20-2000 rpm
转速范围 (rpm)	40 ~ 2000	40 ~ 2000	40 ~ 2000	±1 rpm
最大搅拌粘度 (cps)	20000	20000	20000	20000 cps
最大扭力 (Ncm)	70	70	70	70 Ncm
最大搅拌量 (L/H ₂ O)	20	20	20	20 L
最大夹持直径 (mm)	10	10	10	10 mm
正反转功能	有	无	有	有
马达输入 / 输出功率 (W)	70/50	70/50	70/50	70/50W
尺寸 (mm)	105X160X185	105X160X185	105X160X185	105 × 160 × 185