

mK1000

温度控制器



功能特点

- Instec 温控装置通用控制器，能进行多段可编程温控多通道，可同时连接 4 个温控装置进行温控(可选)
- 24 bit A/D 转换，0.001°C显示分辨率
- 制冷与制热的输出，分别由独立的 PID 进行控制
- 专用软件 WinTemp，可从电脑端进行温控和数据处理
- USB 2.0 接口(可选其他接口)
- 控制器不连接电脑也能进行控温操作
- 线性可调直流电源，适用低 EMI 应用(可选)
- 至多 20 个校准点
- 内置过温断电保护
- 获得 CE 认证
- 能保存至多 5 组多段温控程序指令（也可从软件端编辑）
- 可搭配 ALCT 液晶参数测试仪产品使用

控制软件

- 专有 WinTemp 控制软件，功能强大，终身免费升级
- 详情请见“WinTemp 温控装置专用软件”章节

技术参数

温控算法	PID 控制
温度分辨率	0.001°C (使用热敏电阻)
	0.01°C (使用 RTD(热电阻))
	0.1°C (使用热电偶)
制热速率	由设备型号和搭配而定
制冷速率	详情请联系上海恒商
控制接口	USB2.0 可换 RS232,网口,IEEE488
通道数	默认单通道,可选多通道
控制软件	WinTemp 可提供 LabviewVI

*注：“√”表示出厂配置包含。更多配件详询 sales@hsinstrument.com

配件配置

mK1000 温度控制器 有多种接口版本供选	√
LVDC 线性直流电源 电源噪音更小	

*注：“√”表示出厂配置包含。更多配件详询 sales@hsinstrument.com

WinTemp

温控装置专用软件

功能特点

- 购买 Instec 温控装置赠送
- 在电脑端实现 mK2000 温度控制器相同的功能
- 温度曲线实时显示
- 温度数据实时记录保存，信息实时注释保存
- 生成可用常用软件打开编辑的文件

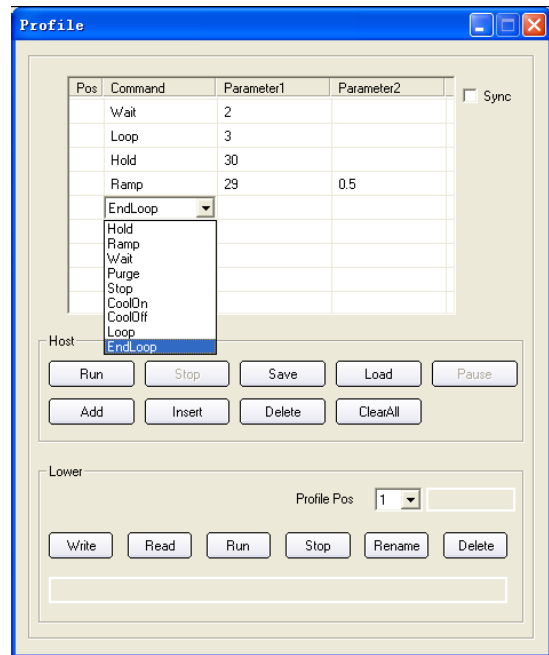
输出数据文件

保存为便于编辑及使用的 excel 文件。

	A	B	C	D	E	F	G
1	time	TC	TT	TF	Power	TM	Status
2	42:15.0	45.007		45	45	5.36 NA	Ramp
3	42:16.0	45.008		45	45	3.357 NA	Ramp
4	42:17.0	45.008		45	45	1.785 NA	Ramp
5	42:19.0	45.017	NA		45	0 NA	Stop
6	42:19.9	45.014	NA		45	0 NA	Stop
7	42:21.0	44.997	NA		45	0 NA	Stop
8	42:21.9	44.975	NA		45	0 NA	Stop
9	42:22.9	44.95	NA		45	0 NA	Stop
10	42:23.9	44.913	NA		45	0 NA	Stop
11	42:25.0	44.882	NA		45	0 NA	Stop
12	42:26.0	44.839	NA		45	0 NA	Stop
13	42:26.9	44.794	NA		45	0 NA	Stop
14	42:28.0	44.753	NA		45	0 NA	Stop
15	42:28.9	44.712	NA		45	0 NA	Stop
16	42:30.0	44.67	NA		45	0 NA	Stop
17	42:31.2	44.628	NA		45	0 NA	Stop
18	42:31.9	44.587	NA		45	0 NA	Stop



多段可编程温控



软件主界面

