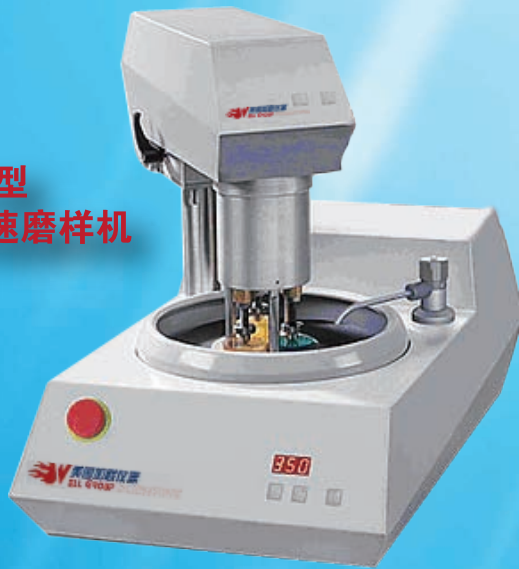


**DHJ-220型  
全自动快速磨样机**



**技术参数:**

磨盘直径: 200mm  
 电源: 220-240V/50-60HZ  
 转速: 40-600rpm  
 最多可以同时抛磨5个样品  
 抛磨样品的最大直径为40mm  
 最大加载压力为35N  
 全自动抛磨, 自动加压、减压

**技术参数: DHJ-210型全自动磨样机**

磨盘直径: 200mm  
 电源: 220-240V/50-60HZ  
 转速: 40-600rpm  
 最多可以同时抛磨5个样品  
 抛磨样品的最大直径为40mm  
 最大加载压力为2000g  
 全自动抛磨, 手动加压、减压



**DHJ-200型手动磨样机**

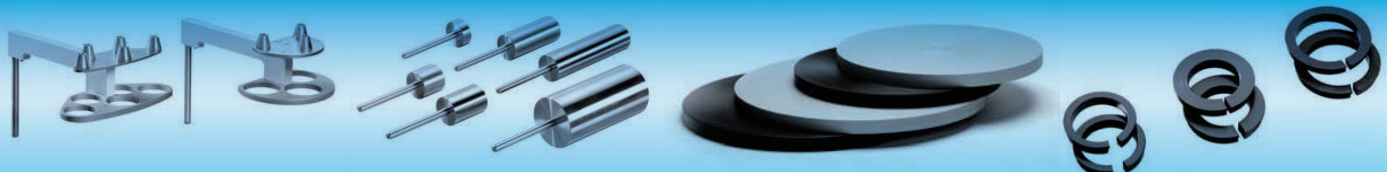
**技术参数:**

磨盘直径: 200mm  
 电源: 220-240V/50-60HZ  
 转速: 40-600rpm  
 最多可以同时抛磨5个样品  
 抛磨样品的最大直径为40mm  
 最大加载压力为2000g  
 手动抛磨, 手动加压、减压

**性能特点**

可以干磨、湿磨, 抛光, 可以同时抛光、研磨光谱样品和金相样品。附带防溅环, 操作简单、维护方便。磁性抛光纸, 更换便捷。典型的“德国造”, 经久耐用!

**其它选件:**



## ▼ DHJ-4000型低速精密切割机

美国加联仪器  
ELL GROUP SCIENTIFIC



### 技术参数:

转速: 50-1000rpm, 实时显示, 连续可调  
最小进给量为0.01mm  
切割压力最大可达2000g  
最大样品切割直径为33mm  
电源: 220-240V/50-60HZ

为各种材料的低变形切割而设计的低速精密切割机。采用了先进成熟的低变形切割技术, 切口损失率非常低, 可切割出几乎没有任何损伤和变形的截面; 精确的千分尺调节器, 用于在切割前调整样品位置, 使样品定位简便精确; 这款切割机几乎可以切割任何材料, 包括: 脆性/韧性金属, 复合材料, 陶瓷, 塑料, 层压制品, 电子器件和生物材料等, 是现代实验室最理想的精密切割工具。

## ▼ DHJ-7002型真空镶嵌机



### 技术参数:

电源: 220-240V/50-60HZ  
玻璃真空室的直径为100mm  
可以提供聚酯树脂、环氧树脂、丙烯酸树脂、各种规格的模具、塑料夹、硬度调节剂、刻度杯、硅胶薄片、搅拌棒等可选轻巧入口管实现镶样模的无故障装填, 没有泼溅、透明玻璃真空室可以清晰观察浸渍过程

真空镶嵌设备, 帮助排除树脂搅拌及收缩固化过程中产生的气泡, 保证树脂对样品孔隙的填充以及对样品边缘的保护, 实现对精细样品完美的保护

## 联系 方式

统一销售热线:  
4000-180-007

手机:13701318289

手机:13910388071

手机:13910381873

电话:010-62275851

传真:010-62273150

邮箱:info@well-group.com.cn

网址:www.well-group.com.cn

## 各种容积的超声波清洗器

标准配置为0.8L, 1.75L, 2.75L, 4.25L, 9.50L, 还可以为用户专门订做不同容积的超声波清洗器。



## 我们还可以为用户提供各种 砂轮片、抛光纸、抛光带、抛光液

